



TRIBUNALE DI SIENA

Procedura Esecutiva Immobiliare n° 23/2024 RGE

Creditore Procedente: BCC NPLS 2022 SRL

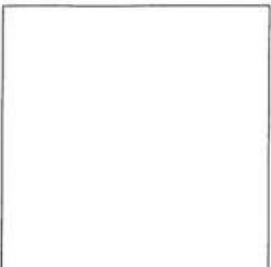
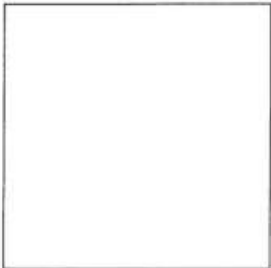
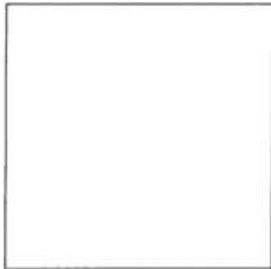
Debitori: EMME ERRE SRL

Lotto n.3 immobile in Piazza Repubblica n.4,5,6 Abbadia S.S.

Allegato C: Documentazione Fotografica

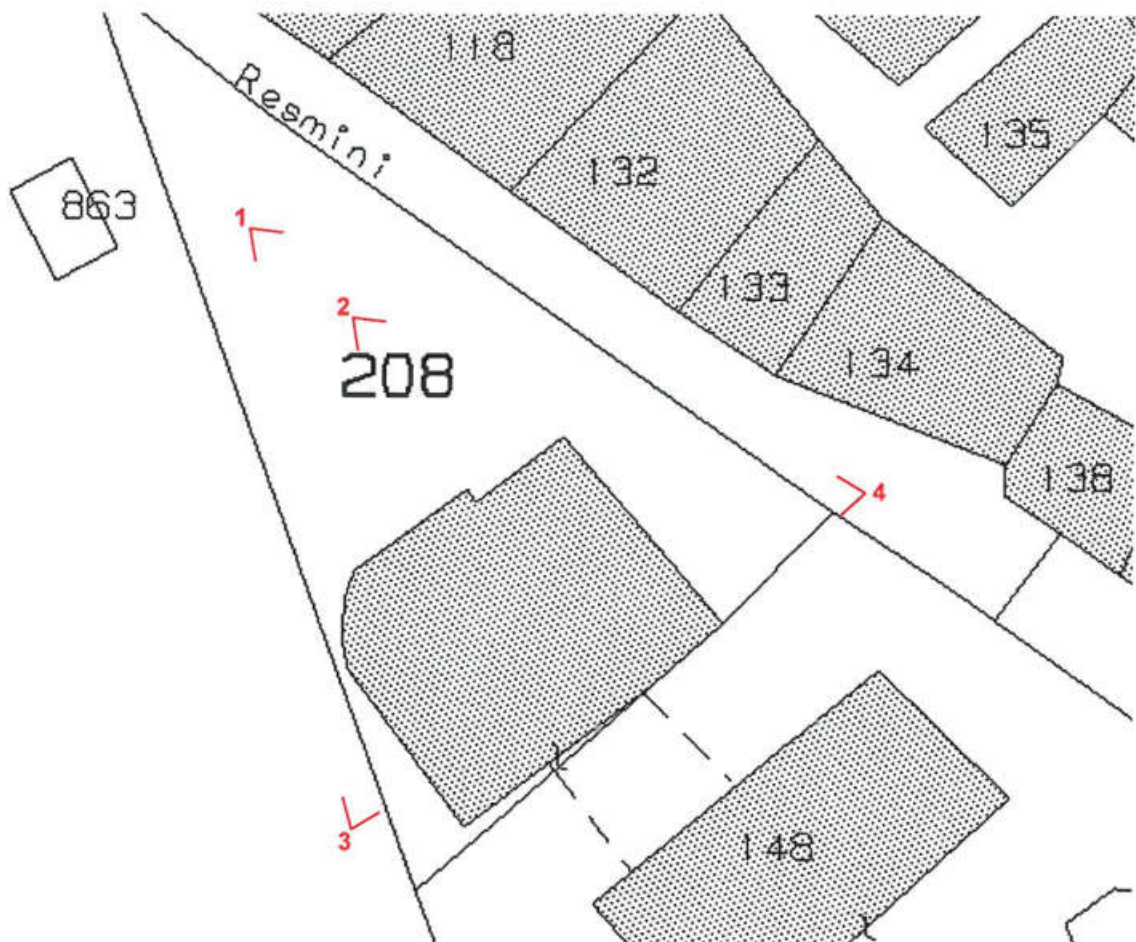
IL TECNICO ESTIMATORE

Arch.
Franca Salerno



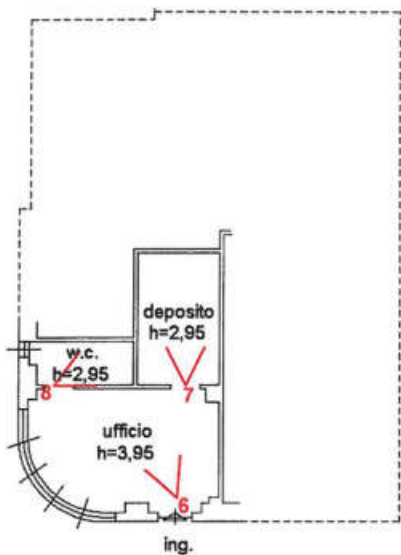
20/02/2025

Estratto di mappa catastale con punti di vista fotografici
Immobile in Piazza della Repubblica

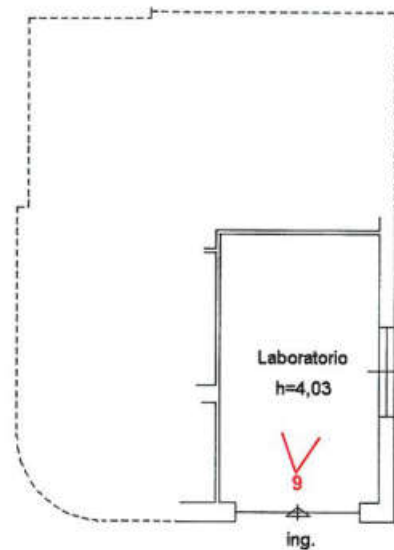


Planimetrie catastali con punti di vista fotografici

PIANO TERRA

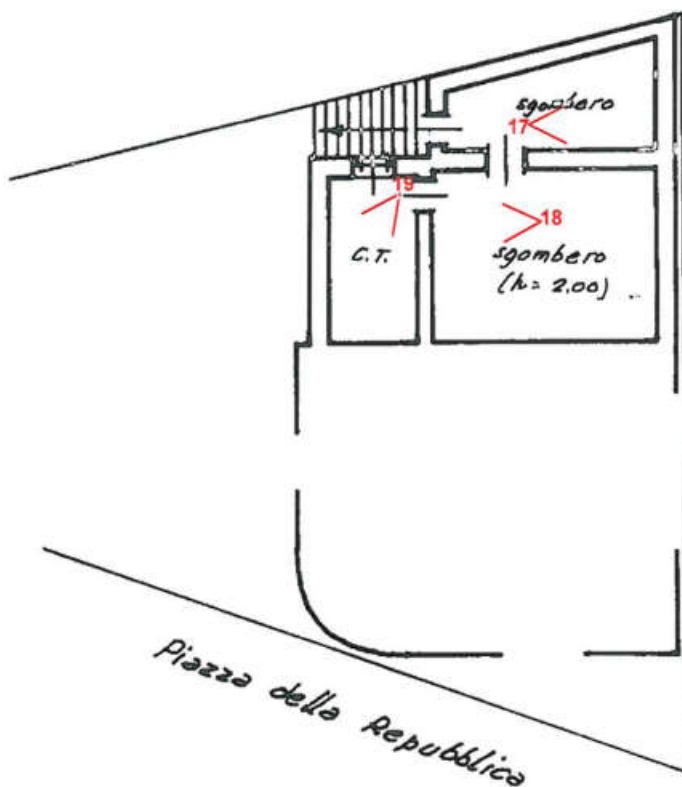


PIANO TERRA

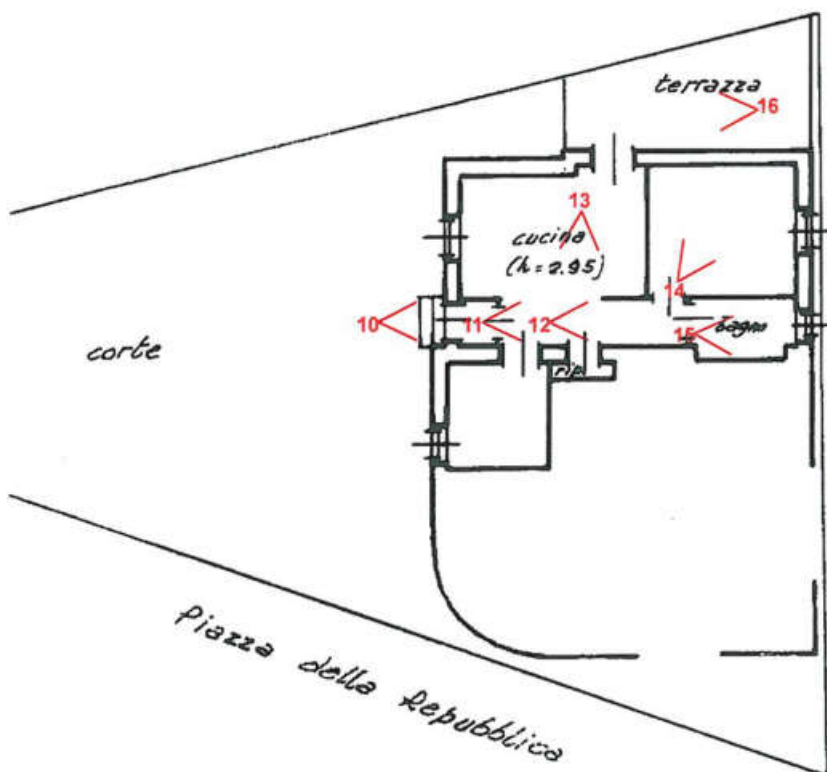


Planimetrie catastali con punti di vista fotografici
Immobile in Piazza della Repubblica

2

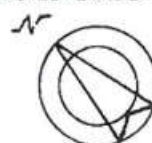


P.1°S



P.T.

ORIENTAMENTO



SCALA DI 1:200

Foto Piazza della Repubblica



Foto n.1



Foto n.2



Foto n.3



Foto n.4



Foto n.5



Foto n.6



Foto n.7



Foto n.8



Foto n.9



Foto n.10



Foto n.11



Foto n.12



Foto n.13



Foto n.14



Foto n.15



Foto n.16



Foto n.17



Foto n.18



Foto n.19