

TRIBUNALE DI SULMONA

Esecuzione Immobiliare n. 24/2025

**Allegato n. 11:
documentazione fotografica**

Il perito estimatore
Ing. Luca Geminiani



FOTO 1:

Fabbricato in via Garibaldi a Introdacqua, oggetto della procedura esecutiva, a sinistra l'ingresso all'abitazione (sub 2), al centro l'ingresso alle cantine (sub 2), a destra la porta basculante di accesso all'autorimessa (sub 3)



FOTO 2: interno autorimessa (sub. 3)



FOTO 3: piano terra, cantina pertinenziale collegata al vano scala di accesso all'abitazione (sub 2)



FOTO 4: piano terra, cantina, secondo vano (sub 2)

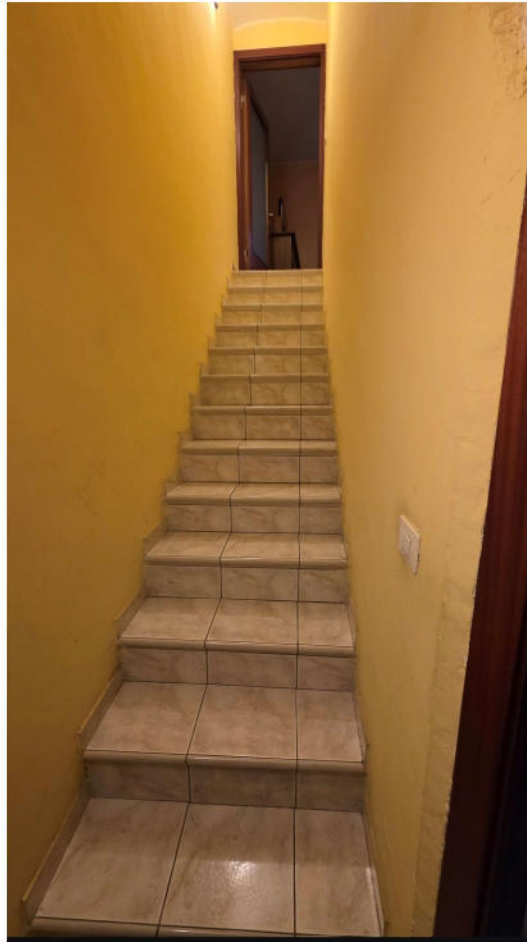


FOTO 5: piano terra, vano scala di collegamento tra il P.T. e il P.1



FOTO 6: piano primo, vano soggiorno / pranzo



FOTO 7: piano primo, vano soggiorno / pranzo

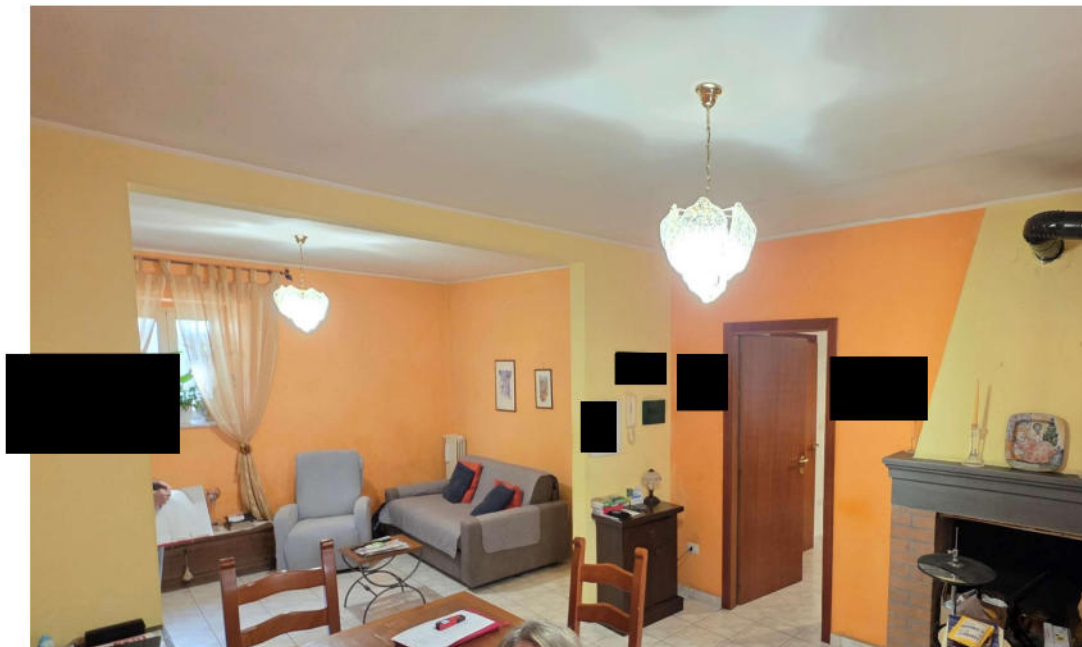


FOTO 8: piano primo, vano soggiorno / pranzo



FOTO 9: piano primo, vano soggiorno / pranzo



FOTO 10: piano primo, cucina



FOTO 11: piano primo, bagno



FOTO 12: piano primo, ripostiglio



FOTO 13: piano secondo, camera da letto



FOTO 14: piano secondo, camera da letto



FOTO 15: piano secondo, soffitta con uscita sul terrazzino



FOTO 16: piano secondo, terrazzino



FOTO 17: piano secondo, terrazzino