

FOTO N. 1 - Vista della civile abitazione dalla strada (Via S. Pio)



FOTO N. 2 - Vista della civile abitazione dalla corte esclusiva del sub 2



FOTO N. 3 - Vista della civile abitazione dalla corte comune ai subb 2, 3 e 4



FOTO N. 4 - Vista interna della civile abitazione (sub 2 - piano terra): ingresso



FOTO N. 5 - Vista interna della civile abitazione (sub 2 - piano terra): cucina



FOTO N. 5 - Vista interna della civile abitazione (sub 2 - piano terra): vano scala (ingresso comune ai subb 3 e 4)



FOTO N. 7 - Vista interna della civile abitazione (sub 2 - piano seminterrato): taverna



FOTO N. 8 - Vista interna della civile abitazione (sub 2 - piano seminterrato): cantina

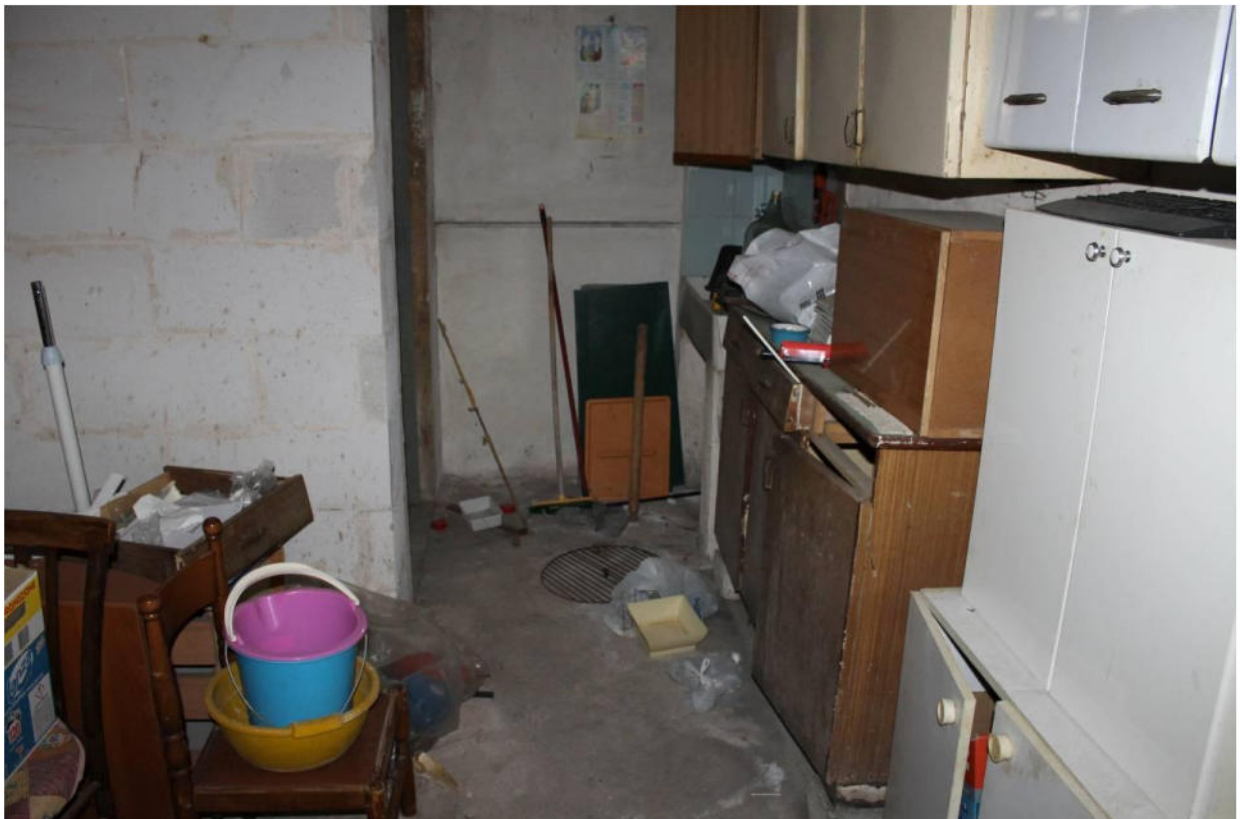


FOTO N. 9 - Vista interna della civile abitazione (sub 2 - piano seminterrato): vano tecnico



FOTO N. 10 - Vista interna della civile abitazione (sub 2 - piano seminterrato): bagno



FOTO N. 11 - Vista interna della civile abitazione (sub 3): locale già destinato ad autorimessa



FOTO N. 12 - Vista interna della civile abitazione (sub 3): locale già destinato ad autorimessa



FOTO N. 13 - Vista interna della porzione di fabbricato in corso di costruzione (sub 4 - sottotetto)



FOTO N. 14 - Vista interna della porzione di fabbricato in corso di costruzione (sub 4 - sottotetto)



FOTO N. 15 - Vista interna della porzione di fabbricato in corso di costruzione (sub 4 - sottotetto)



FOTO N. 16 - Vista interna della porzione di fabbricato in corso di costruzione (sub 4 - sottotetto)



FOTO N. 17 - Vista del fabbricato in corso di costruzione (sub 5 - magazzino) dalla strada (Via S. Pio)



FOTO N. 18 - Vista del fabbricato in corso di costruzione (sub 5 - magazzino) dalla corte esclusiva



FOTO N. 19 - Vista interna del fabbricato in corso di costruzione (sub 5 - piano terra)



FOTO N. 20 - Vista interna del fabbricato in corso di costruzione (sub 5 - piano terra)



FOTO N. 21 - Vista interna del fabbricato in corso di costruzione (sub 5 - piano terra): scala interna



FOTO N. 22 - Vista interna del fabbricato in corso di costruzione (sub 5 - piano seminterrato)



FOTO N. 23 - Vista interna del fabbricato in corso di costruzione (sub 5 - piano seminterrato): porta d'accesso



FOTO N. 24 - Vista del fabbricato in corso di costruzione (sub 5) dalla corte esclusiva dei subb 2, 3 e 4

