

Tribunale di Latina
Cancelleria delle Esecuzioni Immobiliari

OGGETTO: Esecuzione Immobiliare promossa da

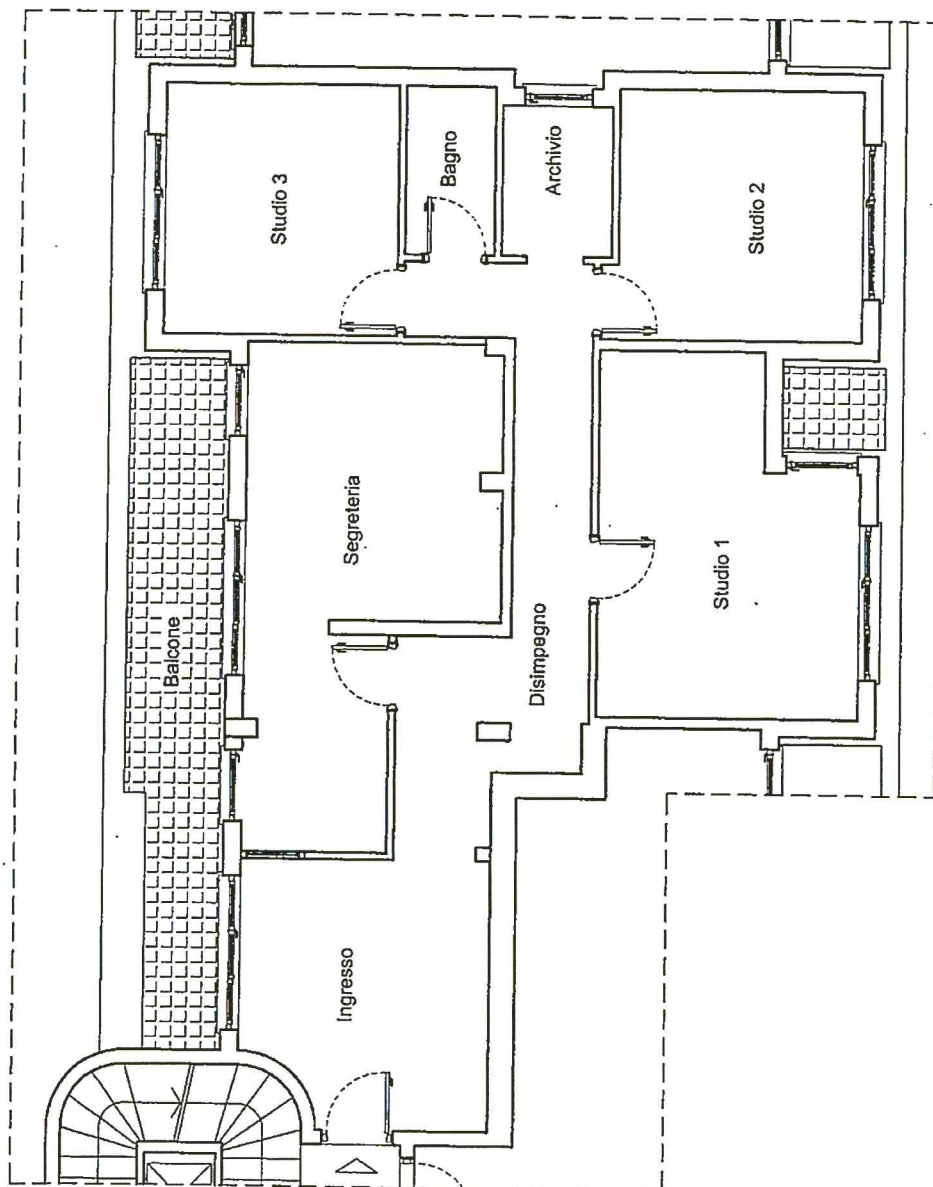
R.G.E. n° 62/06

DESCRIZIONE: ELABORATO GRAFICO: Appartamento viale dello
Statuto angolo via Monti

IL C.T.U.
Dott. Ing. Mario Vigliani



ALLEGATO 1 - Elaborato Planimetrico scala 1:100



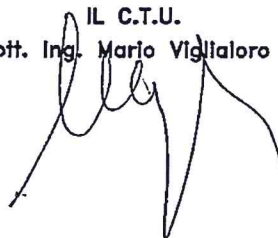
Tribunale di Latina
Cancelleria delle Esecuzioni Immobiliari

OGGETTO: Esecuzione Immobiliare promossa da

R.G.E. n° 62/06

DESCRIZIONE: ELABORATO FOTOGRAFICO: Appartamento viale
dello Statuto angolo via Monti

IL C.T.U.
Dott. Ing. Mario Vigliani



DOCUMENTAZIONE FOTOGRAFICA - Allegato 2

Unità immobiliare sita in Latina, Viale dello Statuto angolo Via Monti

Foto n°1

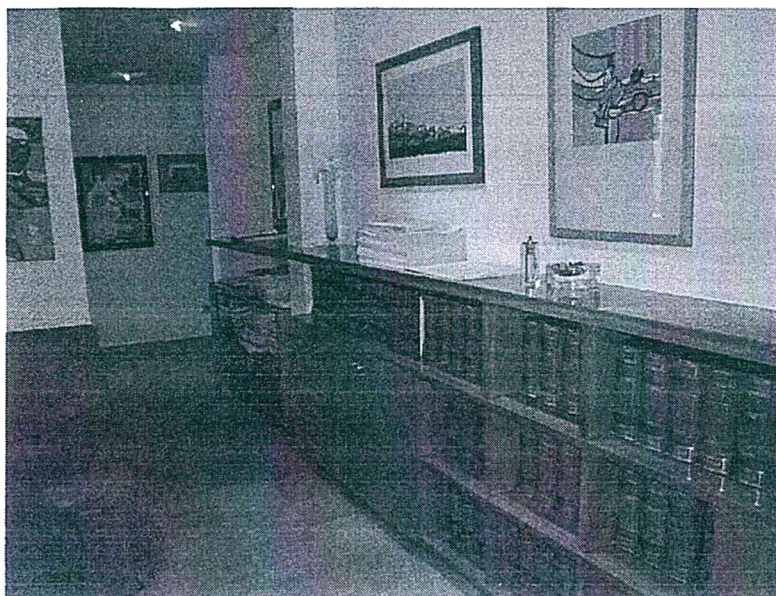


Foto n°2



Foto n°3



Foto n°4

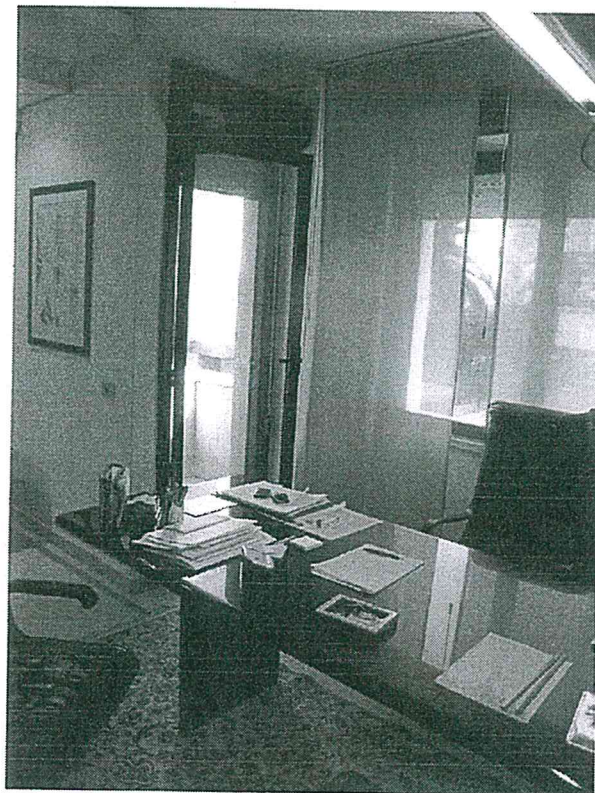


Foto n°5

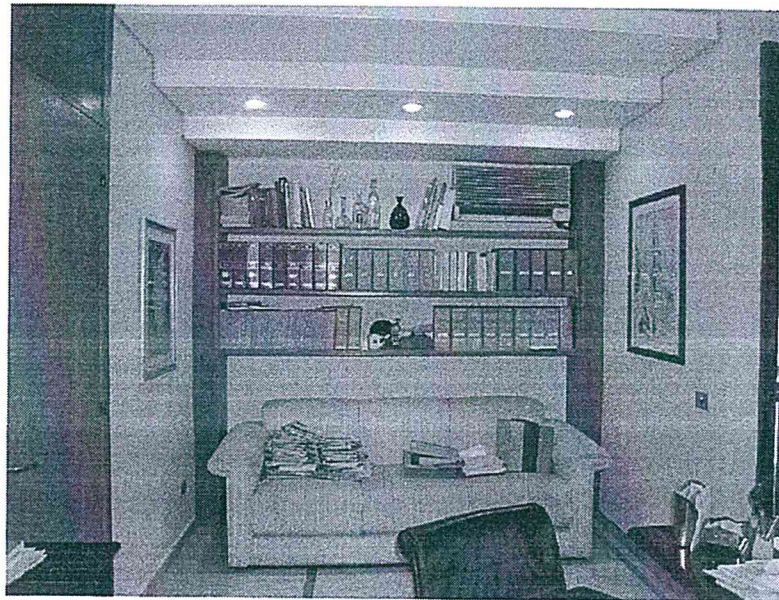


Foto n°6

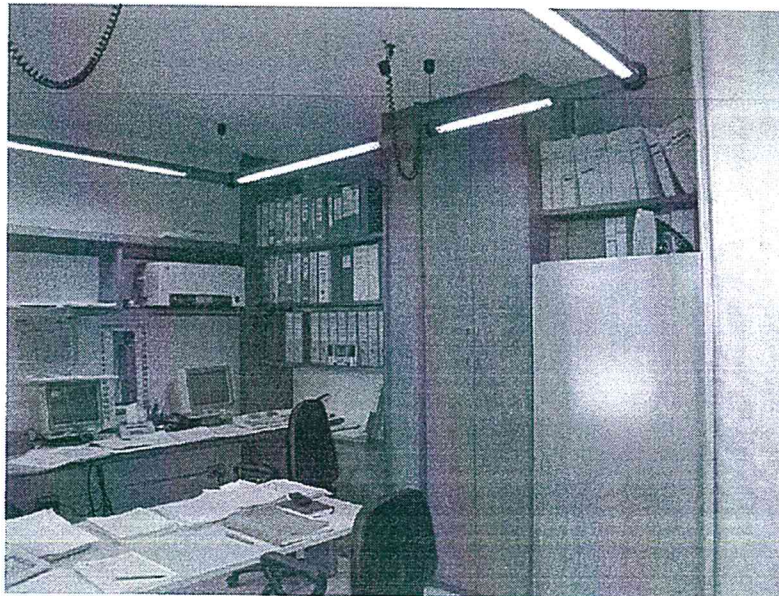


Foto n°7

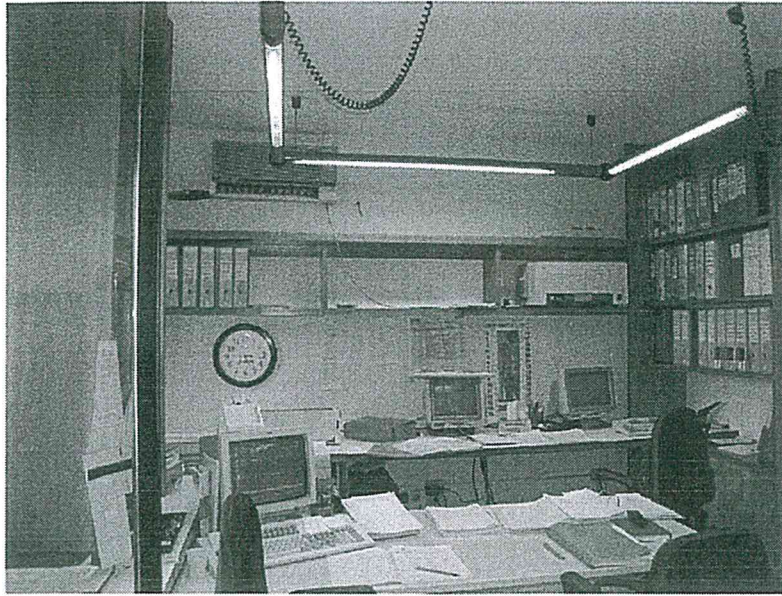


Foto n°8

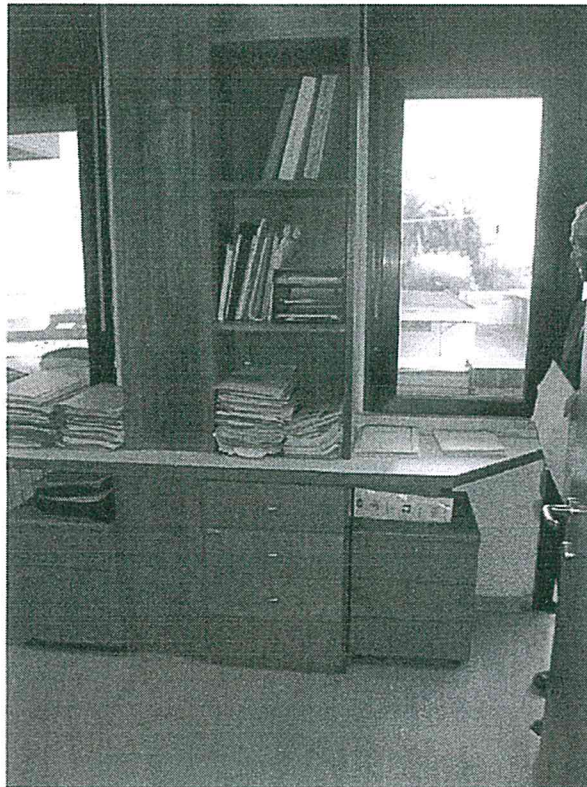


Foto n°9



Foto n°10



Foto n°11

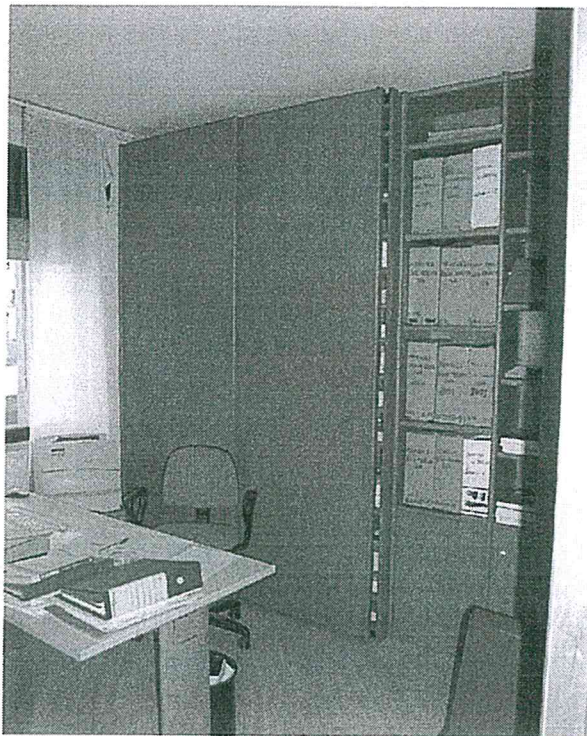


Foto n°12

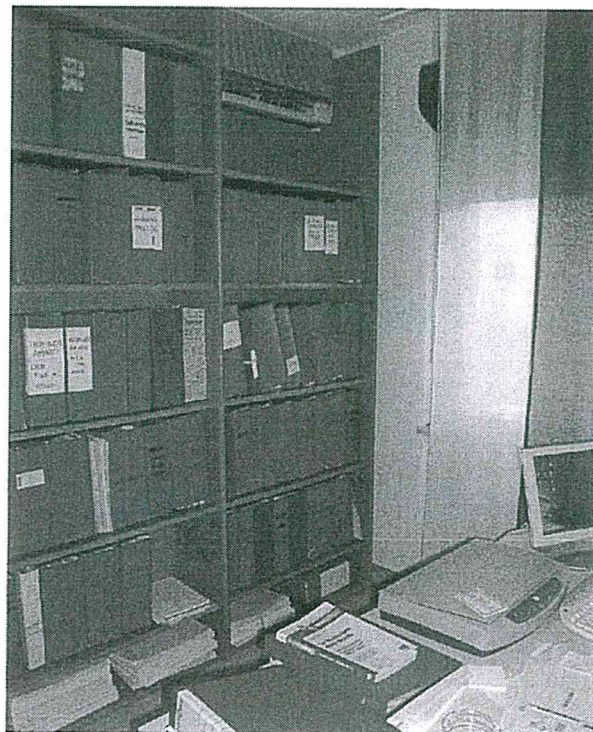


Foto n°13

