



Coni visuali esterni

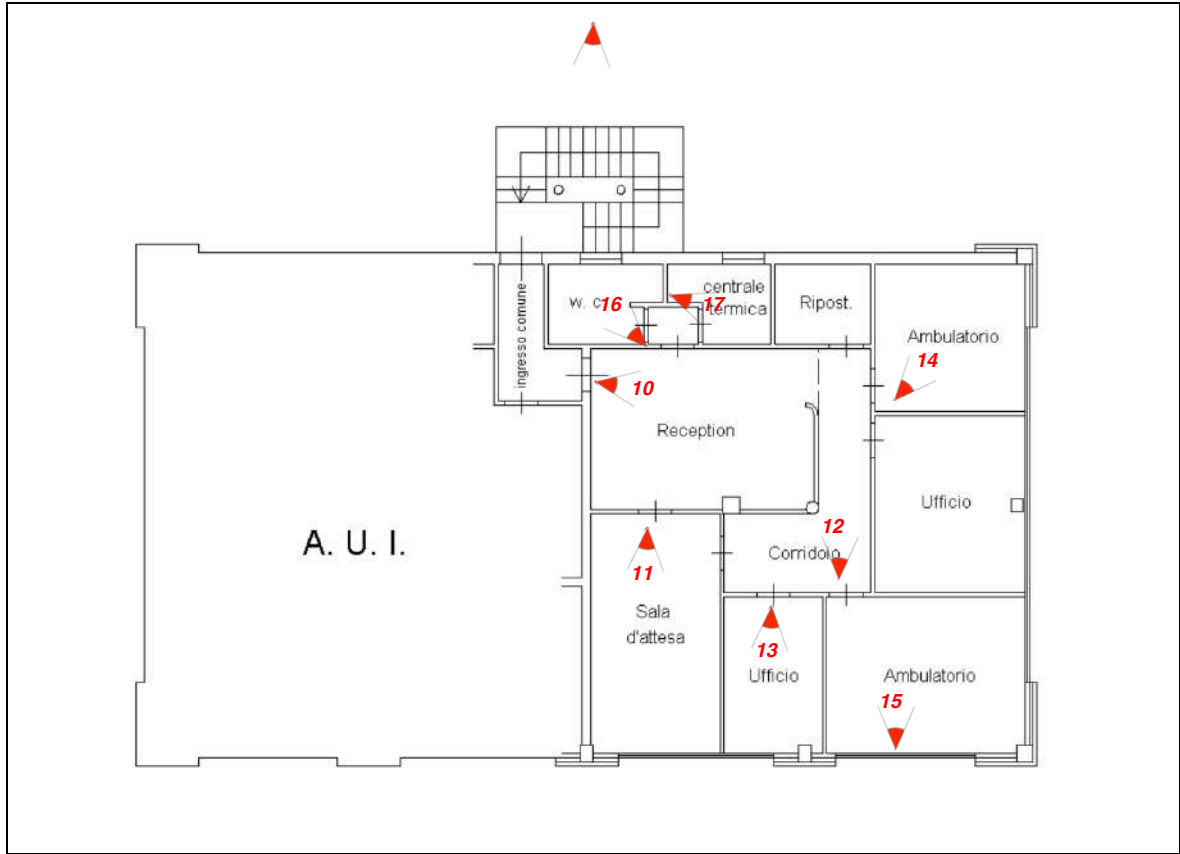
**PLANIMETRIA DI RIFERIMENTO CONI FOTOGRAFICI
E
DOCUMENTAZIONE FOTOGRAFICA**

- ALLEGATO N. 2 -

ALLEGATI

G.E.: DOTT.SSA SONIA PANTANO
Custode Giudiziario: I.V.G. VICENZA
Esperto: Arch. PATRIZIA JORIO





PIANO PRIMO SUBALTERNO 23

Coni visuali interni



DOCUMENTAZIONE FOTOGRAFICA



FOTO 1 - Il contesto



FOTO 2 - Vista da Via Dal Maso - fronte Est



FOTO 3 - Vista dall'accesso carroia/pedonale - fronte Sud



FOTO 4 - Vista dalla corte comune - fronte Ovest



FOTO 5 - Vista da Via Trento - fronte Nord





FOTO 6 - L'accesso carroia e pedonale da Via Dal Maso



FOTO 7 - L'accesso pedonale da Via Trento



FOTO 8 - L'unità al piano primo subalterno 23



FOTO 9 - Scala di accesso al piano primo

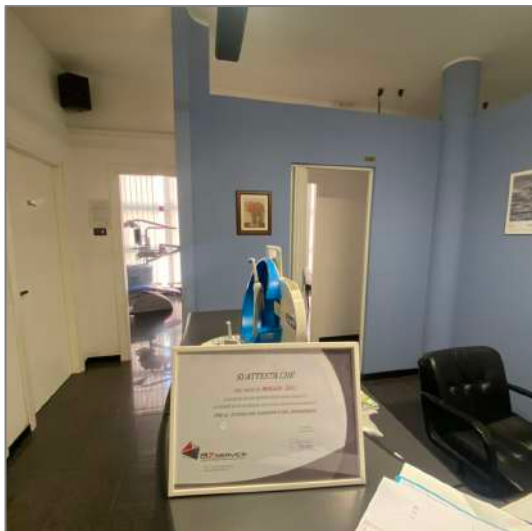


FOTO 10 - Reception

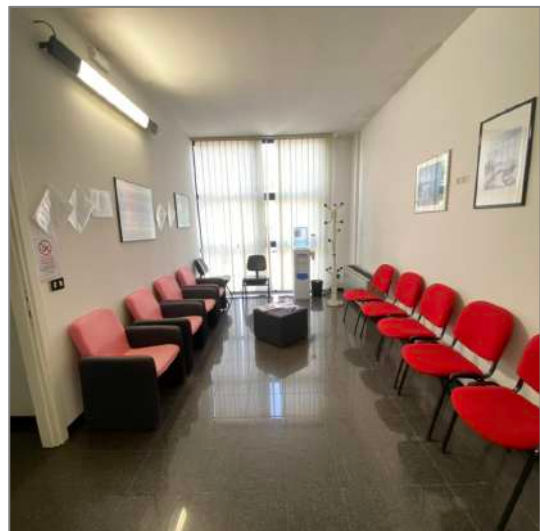


FOTO 11 - Sala d'aspetto





FOTO 12 - Disimpegno

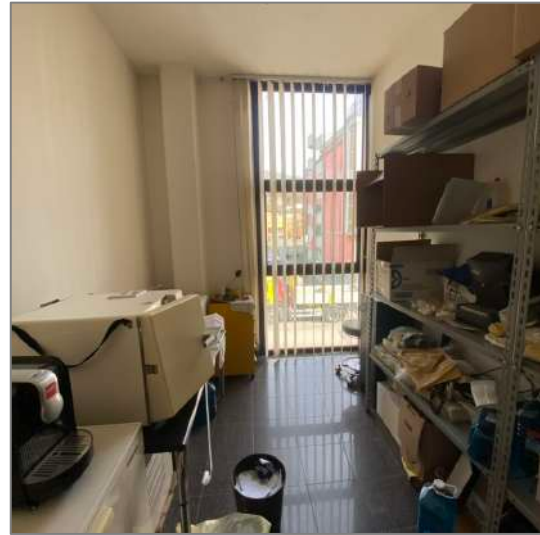


FOTO 13 - Locale di servizio



FOTO 14 - Locale operativo

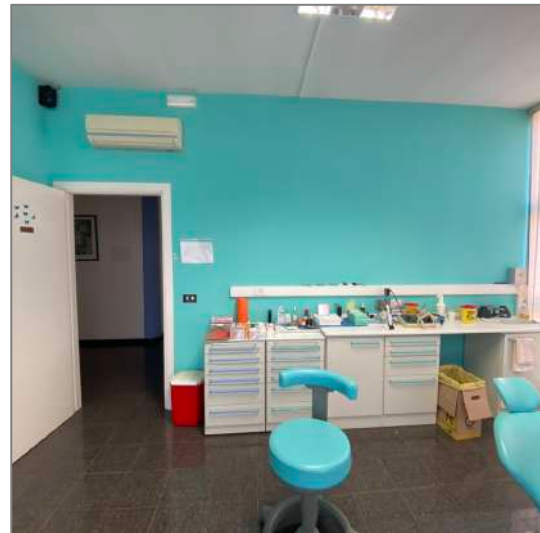


FOTO 15 - Locale operativo



FOTO 16 - W.C.



FOTO 17 - C.T.

