



Coni visuali esterni

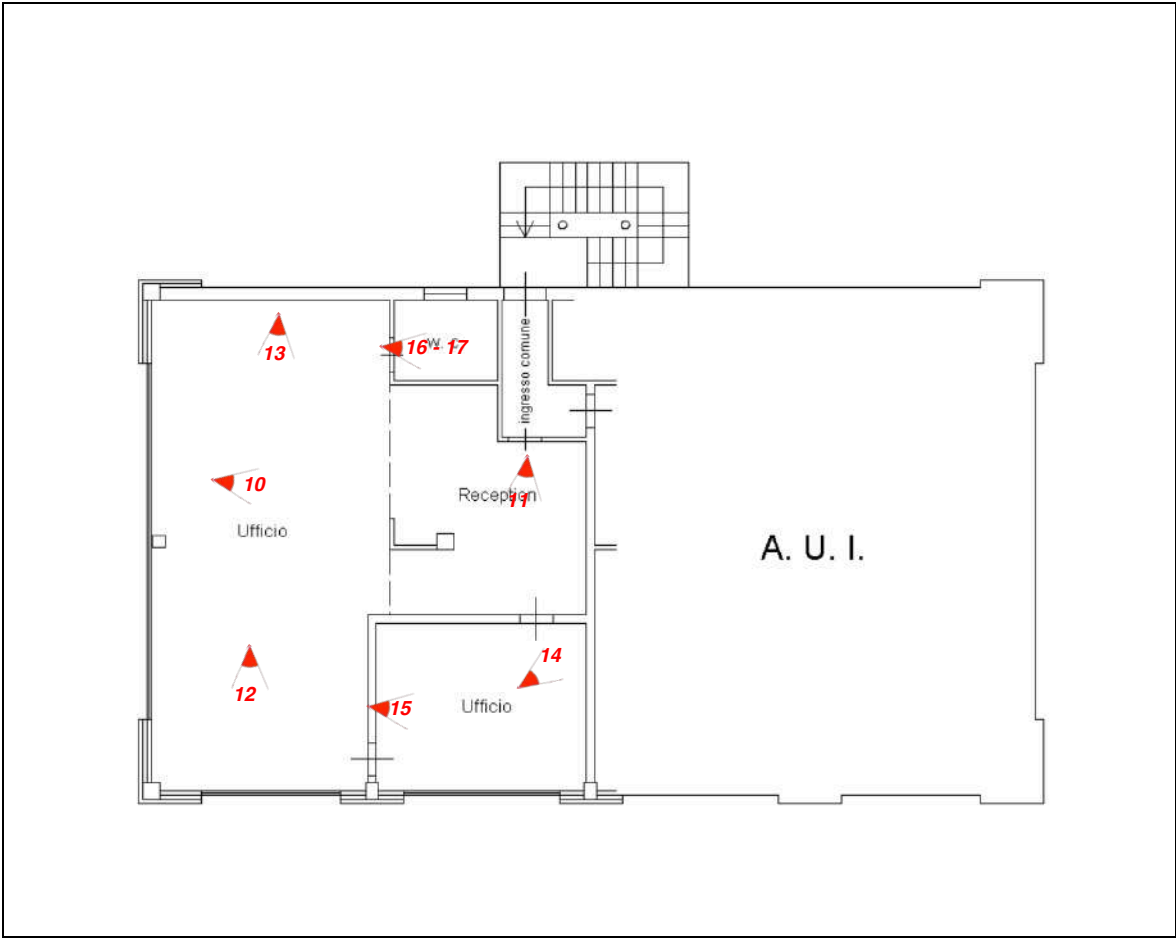
**PLANIMETRIA DI RIFERIMENTO CONI FOTOGRAFICI
E
DOCUMENTAZIONE FOTOGRAFICA**

- ALLEGATO N. 2 -

ALLEGATI

G.E.: DOTT.SSA SONIA PANTANO
Custode Giudiziario: I.V.G. VICENZA
Esperto: Arch. PATRIZIA JORIO





PIANO PRIMO SUBALTERNO 22

Coni visuali interni



DOCUMENTAZIONE FOTOGRAFICA



FOTO 1 - Il contesto



FOTO 2 - Vista da Via Dal Maso - fronte Est



FOTO 3 - Vista dall'accesso carroia/pedonale - fronte Sud



FOTO 4 - Vista dalla corte comune - fronte Ovest



FOTO 5 - Vista da Via Trento - fronte Nord





FOTO 6 - L'accesso carraio e pedonale da Via Dal Maso



FOTO 7 - L'accesso pedonale da Via Trento



FOTO 8 - L'unità al piano primo subalterno 22



FOTO 9 - Scala di accesso al piano primo



FOTO 10 - Ingresso



FOTO 11 - open space





FOTO 12 - Open space



FOTO 13 - Open space



FOTO 14 - Infiltrazioni dal coperto



FOTO 15 - Ufficio

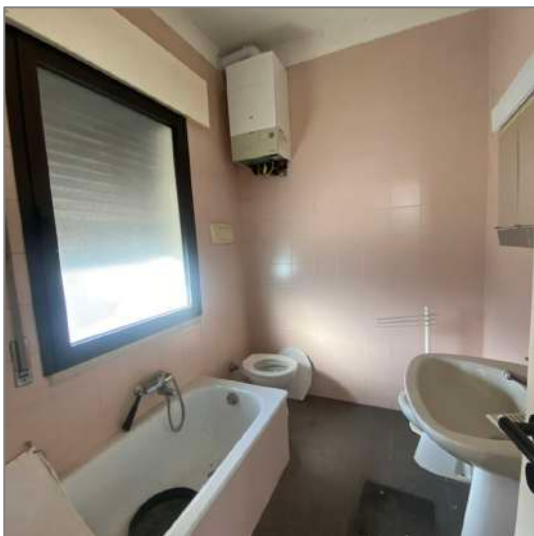


FOTO 16 - Servizio

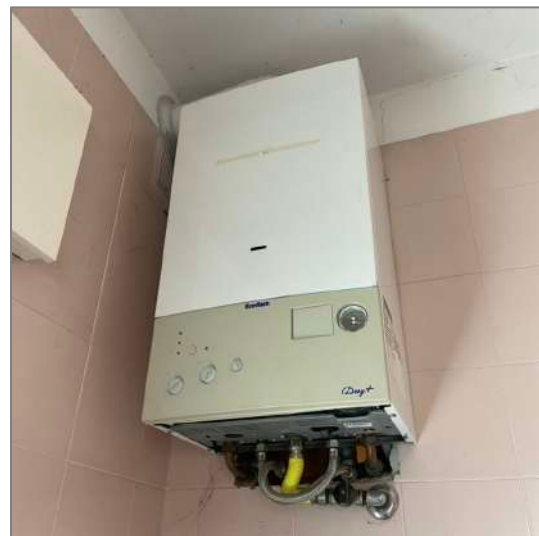


FOTO 17 - caldaia murale

