

Dott. Ing. i. Michela Bendotti

Passaggio Canonici Lateranensi, 12 – 24121 BERGAMO
035 70 40 18 - info@bendottizamboni.it
www.bendottizamboni.it

TRIBUNALE DI BERGAMO

Esecuzione immobiliare n. 0208 / 2024 Reg. Es. Imm.

Immobili in Villa d'Almè

DOCUMENTAZIONE FOTOGRAFICA



Dott. Ing. i. Michela Bendotti

Passaggio Canonici Lateranensi, 12 – 24121 BERGAMO
035 70 40 18 - info@bendottizamboni.it
www.bendottizamboni.it



Esecuzione immobiliare n. 0208 / 2024 Reg. Es. Imm.

Dott. Ing. i. Michela Bendotti

Passaggio Canonici Lateranensi, 12 – 24121 BERGAMO
035 70 40 18 - info@bendottizamboni.it
www.bendottizamboni.it



Dott. Ing. i. Michela Bendotti

Passaggio Canonici Lateranensi, 12 – 24121 BERGAMO
035 70 40 18 - info@bendottizamboni.it
www.bendottizamboni.it

Sub 794 (parte del ex 748) piano terra



Esecuzione immobiliare n. 0208 / 2024 Reg. Es. Imm.

Dott. Ing. i. Michela Bendotti

Passaggio Canonici Lateranensi, 12 – 24121 BERGAMO
035 70 40 18 - info@bendottizamboni.it
www.bendottizamboni.it



Esecuzione immobiliare n. 0208 / 2024 Reg. Es. Imm.

Dott. Ing. i. Michela Bendotti

Passaggio Canonici Lateranensi, 12 – 24121 BERGAMO
035 70 40 18 - info@bendottizamboni.it
www.bendottizamboni.it



Esecuzione immobiliare n. 0208 / 2024 Reg. Es. Imm.

Dott. Ing. i. Michela Bendotti

Passaggio Canonici Lateranensi, 12 – 24121 BERGAMO
035 70 40 18 - info@bendottizamboni.it
www.bendottizamboni.it

**area pertinenziale esterna
(parcheggi e marciapiede ad uso pubblico)**



Esecuzione immobiliare n. 0208 / 2024 Reg. Es. Imm.

Dott. Ing. i. Michela Bendotti

Passaggio Canonici Lateranensi, 12 – 24121 BERGAMO
035 70 40 18 - info@bendottizamboni.it
www.bendottizamboni.it

Sub 763 BCNC
(INGRESSO, VANO SCALE E
DISIMPEGNO COMUNE AI SUB. 764 E 784)



Dott. Ing. i. Michela Bendotti

Passaggio Canonici Lateranensi, 12 – 24121 BERGAMO
035 70 40 18 - info@bendottizamboni.it
www.bendottizamboni.it

Sub 795 (parte del ex 748) Piano Primo



Esecuzione immobiliare n. 0208 / 2024 Reg. Es. Imm.

Dott. Ing. i. Michela Bendotti

Passaggio Canonici Lateranensi, 12 – 24121 BERGAMO
035 70 40 18 - info@bendottizamboni.it
www.bendottizamboni.it



Esecuzione immobiliare n. 0208 / 2024 Reg. Es. Imm.

Dott. Ing. i. Michela Bendotti

Passaggio Canonici Lateranensi, 12 – 24121 BERGAMO
035 70 40 18 - info@bendottizamboni.it
www.bendottizamboni.it



Esecuzione immobiliare n. 0208 / 2024 Reg. Es. Imm.

Dott. Ing. i. Michela Bendotti

Passaggio Canonici Lateranensi, 12 – 24121 BERGAMO
035 70 40 18 - info@bendottizamboni.it
www.bendottizamboni.it



Esecuzione immobiliare n. 0208 / 2024 Reg. Es. Imm.

Dott. Ing. i. Michela Bendotti

Passaggio Canonici Lateranensi, 12 – 24121 BERGAMO
035 70 40 18 - info@bendottizamboni.it
www.bendottizamboni.it



Dott. Ing. i. Michela Bendotti

Passaggio Canonici Lateranensi, 12 – 24121 BERGAMO
035 70 40 18 - info@bendottizamboni.it
www.bendottizamboni.it

Sub 795 (parte del ex 748) area esterna



Esecuzione immobiliare n. 0208 / 2024 Reg. Es. Imm.

Dott. Ing. i. Michela Bendotti

Passaggio Canonici Lateranensi, 12 – 24121 BERGAMO
035 70 40 18 - info@bendottizamboni.it
www.bendottizamboni.it

Sub 716 Piano Terra



Esecuzione immobiliare n. 0208 / 2024 Reg. Es. Imm.

Dott. Ing. i. Michela Bendotti

Passaggio Canonici Lateranensi, 12 – 24121 BERGAMO
035 70 40 18 - info@bendottizamboni.it
www.bendottizamboni.it



Esecuzione immobiliare n. 0208 / 2024 Reg. Es. Imm.

Dott. Ing. i. Michela Bendotti

Passaggio Canonici Lateranensi, 12 – 24121 BERGAMO
035 70 40 18 - info@bendottizamboni.it
www.bendottizamboni.it



Esecuzione immobiliare n. 0208 / 2024 Reg. Es. Imm.

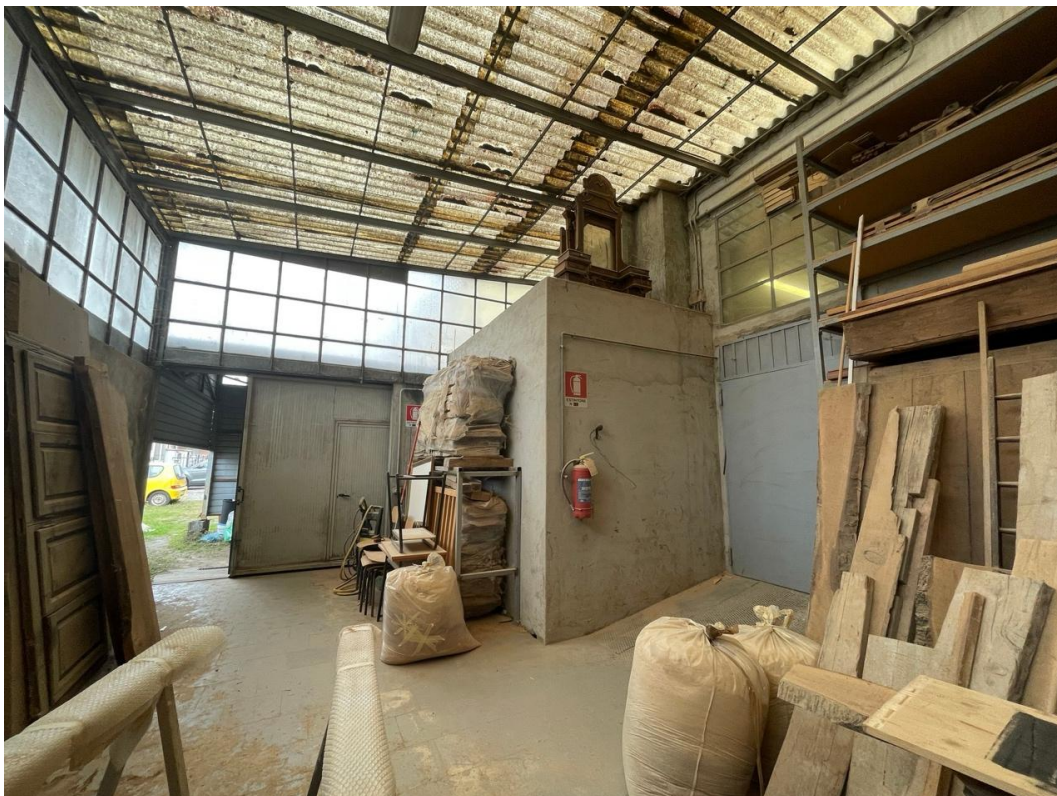
Dott. Ing. i. Michela Bendotti

Passaggio Canonici Lateranensi, 12 – 24121 BERGAMO
035 70 40 18 - info@bendottizamboni.it
www.bendottizamboni.it



Dott. Ing. i. Michela Bendotti

Passaggio Canonici Lateranensi, 12 – 24121 BERGAMO
035 70 40 18 - info@bendottizamboni.it
www.bendottizamboni.it



Esecuzione immobiliare n. 0208 / 2024 Reg. Es. Imm.

Dott. Ing. i. Michela Bendotti

Passaggio Canonici Lateranensi, 12 – 24121 BERGAMO
035 70 40 18 - info@bendottizamboni.it
www.bendottizamboni.it



Dott. Ing. i. Michela Bendotti

Passaggio Canonici Lateranensi, 12 – 24121 BERGAMO
035 70 40 18 - info@bendottizamboni.it
www.bendottizamboni.it



Esecuzione immobiliare n. 0208 / 2024 Reg. Es. Imm.

Dott. Ing. i. Michela Bendotti

Passaggio Canonici Lateranensi, 12 – 24121 BERGAMO
035 70 40 18 - info@bendottizamboni.it
www.bendottizamboni.it



Dott. Ing. i. Michela Bendotti

Passaggio Canonici Lateranensi, 12 – 24121 BERGAMO
035 70 40 18 - info@bendottizamboni.it
www.bendottizamboni.it

Terrazzo Sub 733 BCNC agli appartamenti Piano Secondo



Esecuzione immobiliare n. 0208 / 2024 Reg. Es. Imm.

Dott. Ing. i. Michela Bendotti

Passaggio Canonici Lateranensi, 12 – 24121 BERGAMO
035 70 40 18 - info@bendottizamboni.it
www.bendottizamboni.it



Esecuzione immobiliare n. 0208 / 2024 Reg. Es. Imm.

Dott. Ing. i. Michela Bendotti

Passaggio Canonici Lateranensi, 12 – 24121 BERGAMO
035 70 40 18 - info@bendottizamboni.it
www.bendottizamboni.it

