

Comune di Colli al Metauro

IL CTU



TRIBUNALE di PESARO

OGGETTO

*RILIEVO GEOMETRICO DI APPARTAMENTO
CON GARAGE sito in via D. Alighieri n. 73
a Colli al Metauro (PU)*

TITOLO

RELAZIONE FOTOGRAFICA

TAVOLA

PROPRIETA'

SCALA

EMES

UBICAZIONE

ESTREMI CATASTALI

REV.

REV.

NOTE

RELAZIONE FOTOGRAFICA

Lotto n.1



FOTO E.01_ ESTERNO_frente strada



FOTO E.02_ ESTERNO_scoperto comune



FOTO E.03_ ESTERNO _portone d'ingresso



FOTO E.04_ ESTERNO _scala d'accesso comune



FOTO E.05_ ESTERNO_cedimento terreno scoperto comune



FOTO E.06_ ESTERNO_cedimento terreno scoperto comune



FOTO E.07_ ESTERNO_ cedimento terreno scoperto comune



FOTO E.08_ ESTERNO_ ingresso garage



FOTO E.07_ ESTERNO_ prospetto retro



FOTO S.01_ PIANO SEMINTERRATO



FOTO S.02_ PIANO SEMINTERRATO_garage



FOTO S.03_ PIANO SEMINTERRATO_garage



FOTO S.04_ PIANO SEMINTERRATO



FOTO S.05_ PIANO SEMINTERRATO



FOTO S.06_ PIANO SEMINTERRATO



FOTO S.07_ PIANO SEMINTERRATO



FOTO S.08_ PIANO SEMINTERRATO



FOTO 1.01_ PIANO PRIMO_cucina



FOTO 1.02_ PIANO PRIMO_soggiorno



FOTO 1.03_ PIANO PRIMO_soggiorno



FOTO 1.04_ PIANO PRIMO_scala



FOTO 1.05_ PIANO PRIMO_cucina



FOTO 1.06_ PIANO PRIMO_balcone 1



FOTO 1.07_ PIANO PRIMO_balcone 2

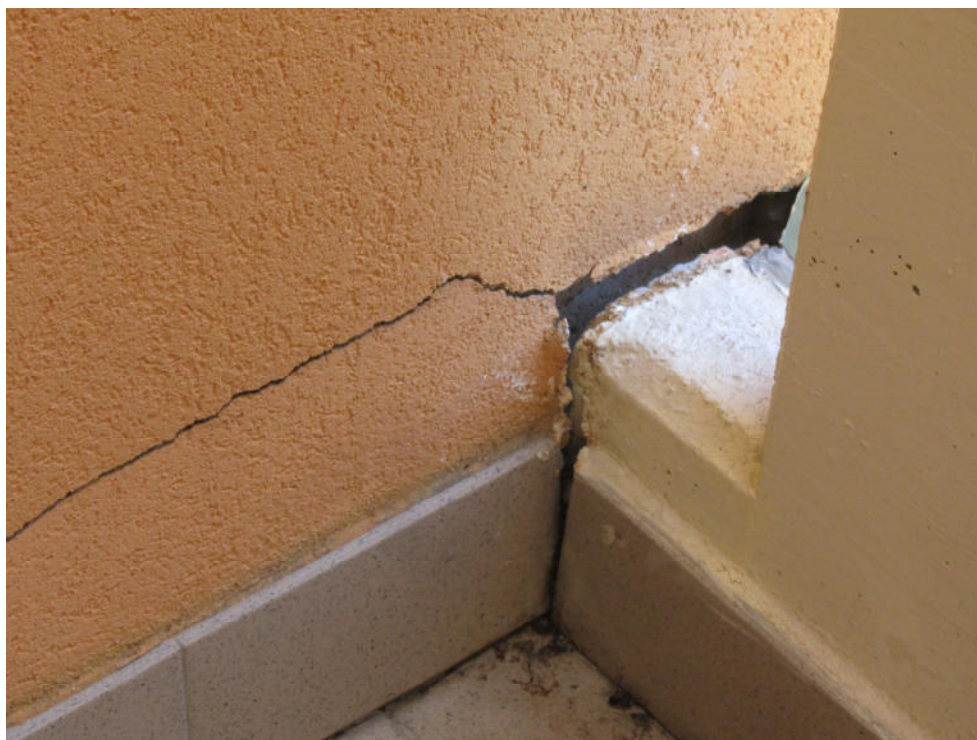


FOTO 1.08_ PIANO PRIMO_particolare distacco balcone 2



FOTO 1.09_ PIANO PRIMO_camera 1



FOTO 1.10_ PIANO PRIMO_camera 1



FOTO 1.11_ PIANO PRIMO_bagno



FOTO 1.12_ PIANO PRIMO_bagno



FOTO 1.13_ PIANO PRIMO_vasca



FOTO 1.14_ PIANO PRIMO_camera 2

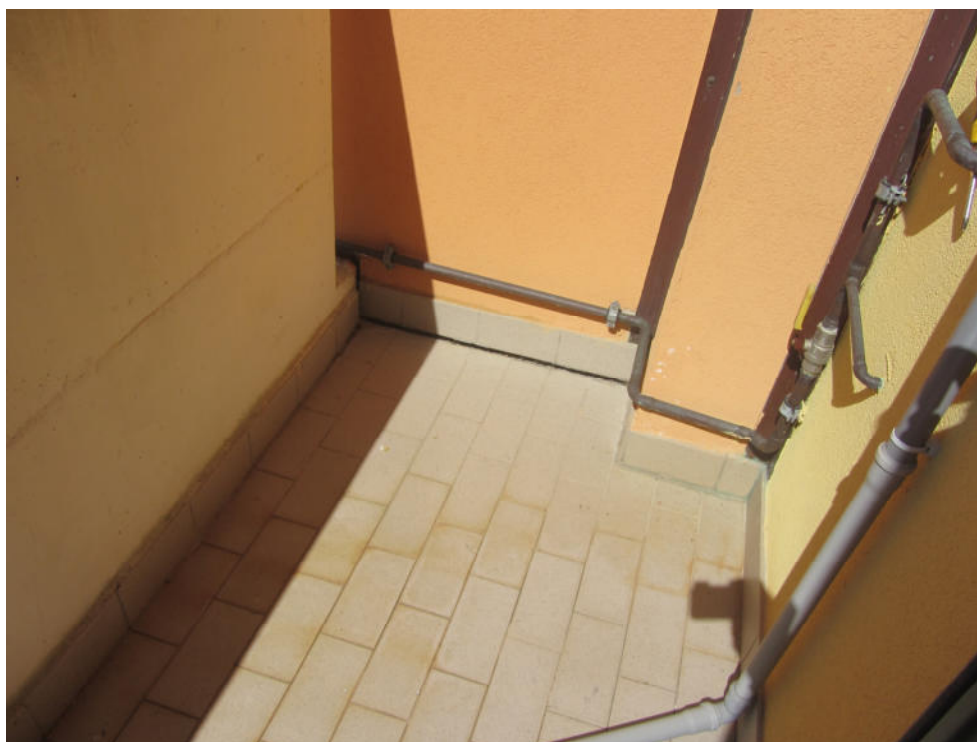


FOTO 1.15_ PIANO PRIMO_balcone 3



FOTO 1.16_ PIANO PRIMO_condizionatore



FOTO 2.01_ PIANO SOTTOTETTO_scala



FOTO 2.02_ PIANO SOTTOTETTO



FOTO 2.03_ PIANO SOTTOTETTO



FOTO 2.04_ PIANO SOTTOTETTO



FOTO 2.05_ PIANO SOTTOTETTO_lucernario



FOTO 2.06_ PIANO SOTTOTETTO_condizionatore



FOTO 2.07_ PIANO SOTTOTETTO



FOTO 2.08_ PIANO SOTTOTETTO_bagno



FOTO 2.09_ PIANO SOTTOTETTO_doccia



FOTO 2.10_ PIANO SOTTOTETTO

Pesaro, lì Giugno 2024

II CTU

Ing. Francesco Ercolani



Dott. Ing. FRANCESCO ERCOLANI
Ingegnere civile strutturista
Iscrizione Albo Ingegneri di Pesaro n° A1823
Dom. Fisc.: Via campo sportivo, 50 - 61122 Pesaro (PU)
C. F. : RCL FNC 84D26L 500J - P. IVA : 02517360414
Cell. 339-4285784 - E-mail: ingfrancescoercolani@gmail.com