



Ubicazione immobile - Vista aerea





Figg. n.1-2-3-4 - Vista degli esterni



fig.2





figg.3-4





figg. n.5-6-7-8- 9-10-11. Terrazza prospiciente la piazza





fig.n.9



figg.10-11





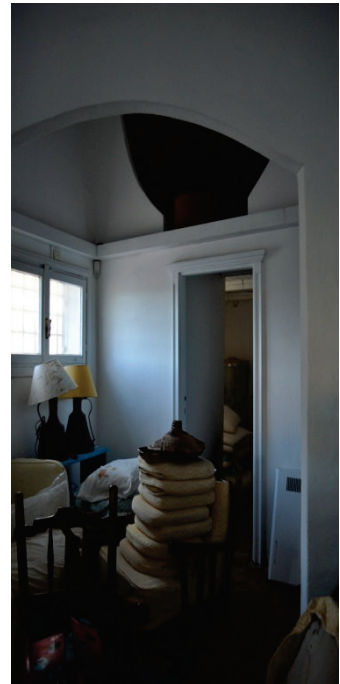
Figg. n.12-13-14. Zona soggiorno



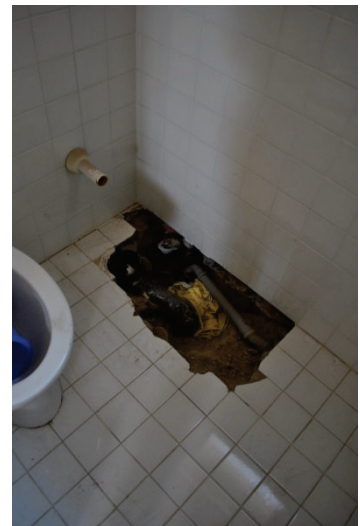


fig.n.15- Vista del piano soppalco





figg.n.16-17. Cucina e disimpegno



figg. n.18-19-20. Bagno con dettaglio del wc dismesso e rottura massetto e rivestimento





figg.n.21-22. Camera antistante il bagno con parete in multistrato dismessa



figg.n.23-24-25. Camera doppia con terrazzo pertinente





Terrazzo posteriore





figg.n.26-27. Camera singola





figg.28-30. Bagno zona notte



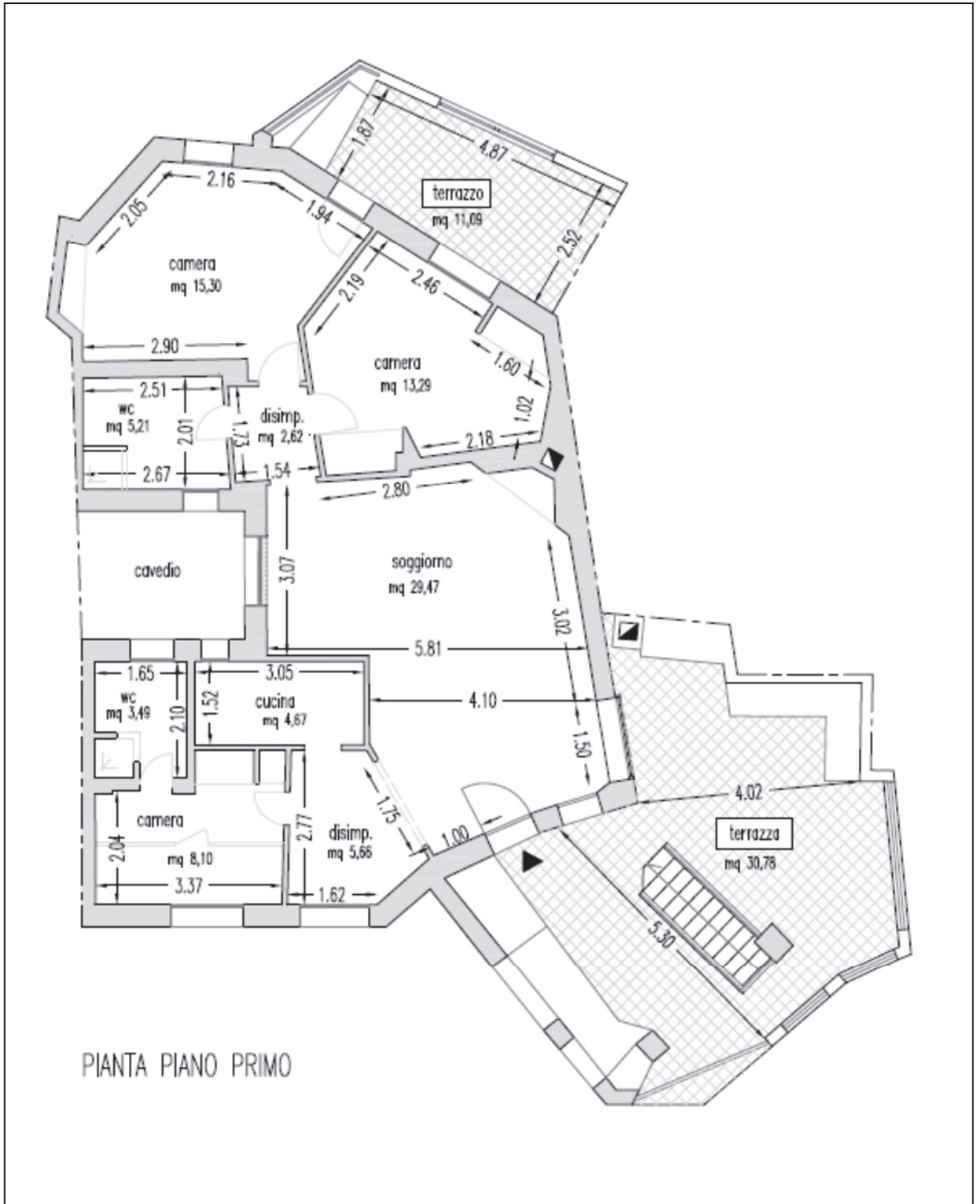
figg. n.31-32-33-34. Piano soppalco





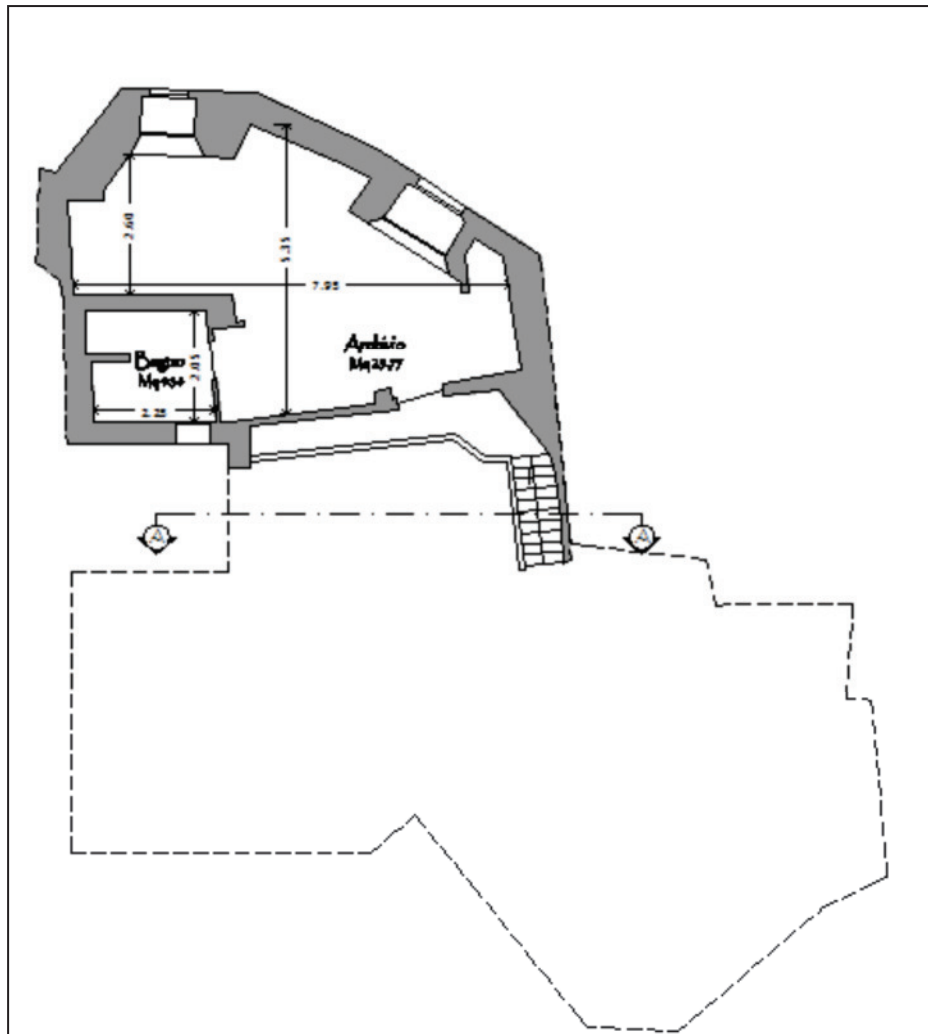
Planimetrie Piano primo e Piano soppalco





PIANTA PIANO PRIMO





PIANTA PIANO SOPPALCO

