

## DOCUMENTAZIONE FOTOGRAFICA



Foto 1 - Foto aerea

Villino unifamiliare con annesso terreno di pertinenza



Foto 2 – Inquadrature Laterale – da accesso pedonale.





Foto 3 –

Inquadramento lato piazzale carrabile – Manufatto in struttura metallica e pannellature tipo isopan per ricovero auto.



Foto 4 – Accesso carrabile alla proprietà





Foto 5 – Apertura di porta finestra .



Foto 6 – Lato retrostante l'abitazione – Manufatto per ricovero auto, in metallo e pannellature tipo isopan





Foto 7 – Lato principale dove si colloca l'ingresso all'abitazione.

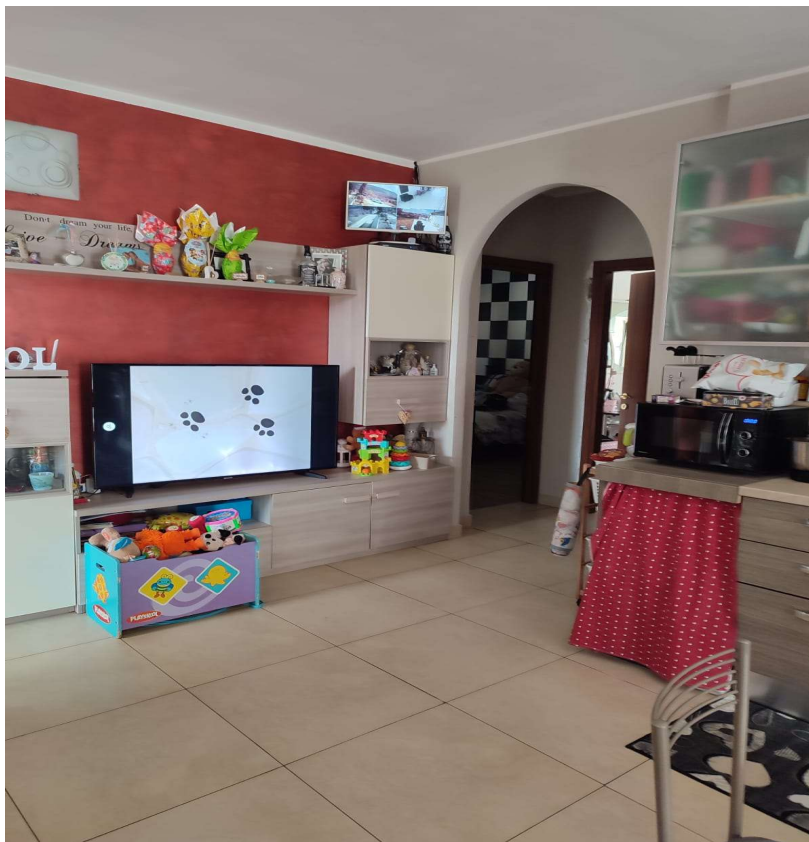


Foto 8 – Soggiorno.





Foto 9 – Camera doppia.

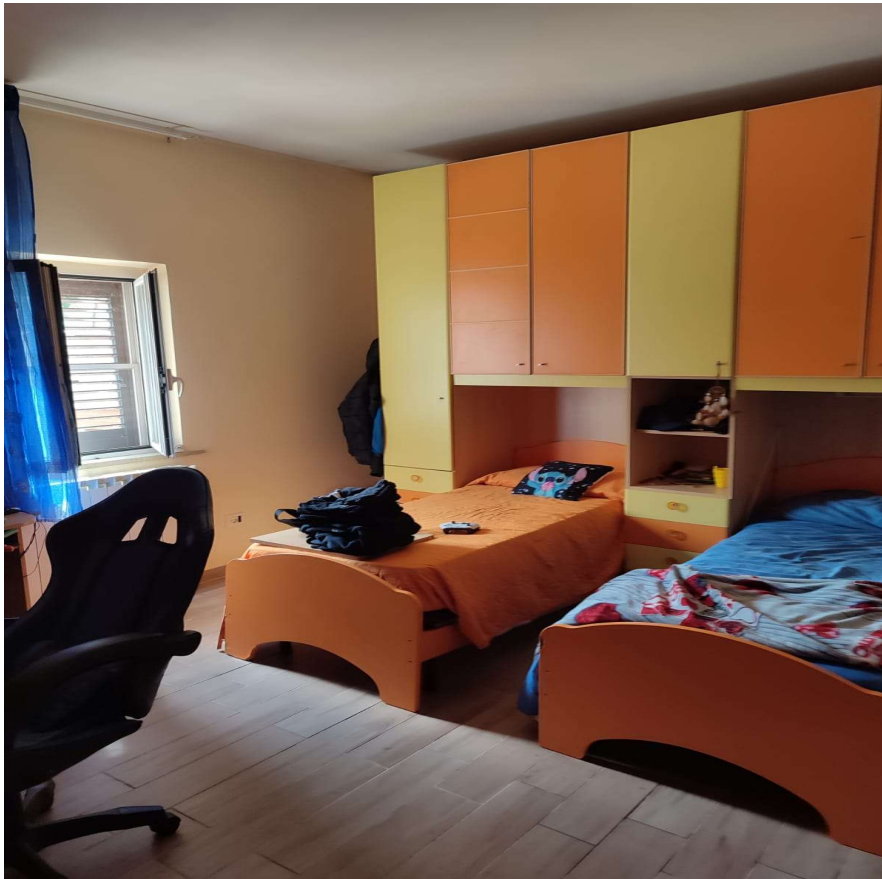


Foto 10 – Camera singola n. 1.





Foto 11 – Camera doppia n. 2



Foto 12 – Bagno.

