

TRIBUNALE DI PRATO

Esecuzioni immobiliari

Liquidazione G. n° : 53-1/2024 R.F.

Giudice E. : Dott. Enrico Capanna

Perizia estimativa

Allegato "A"

(documentazione fotografica)

FOTO 1 (vista esterna frontale da corso Giacomo Matteotti)



FOTO 2 (vista esterna su ingresso condominiale)



FOTO 3 (vista interna vano scala comune)

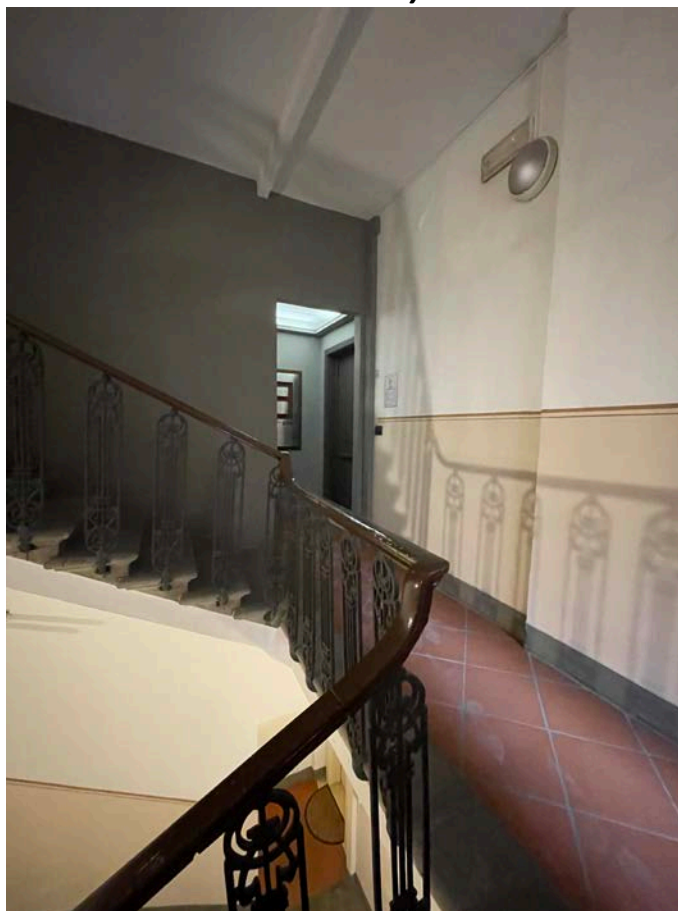


FOTO 4 (vista interna su ingresso appartamento)



FOTO 5 (vista interna appartamento – soggiorno)



FOTO 6 (vista interna appartamento – soggiorno)



FOTO 7 (vista interna appartamento – soggiorno)

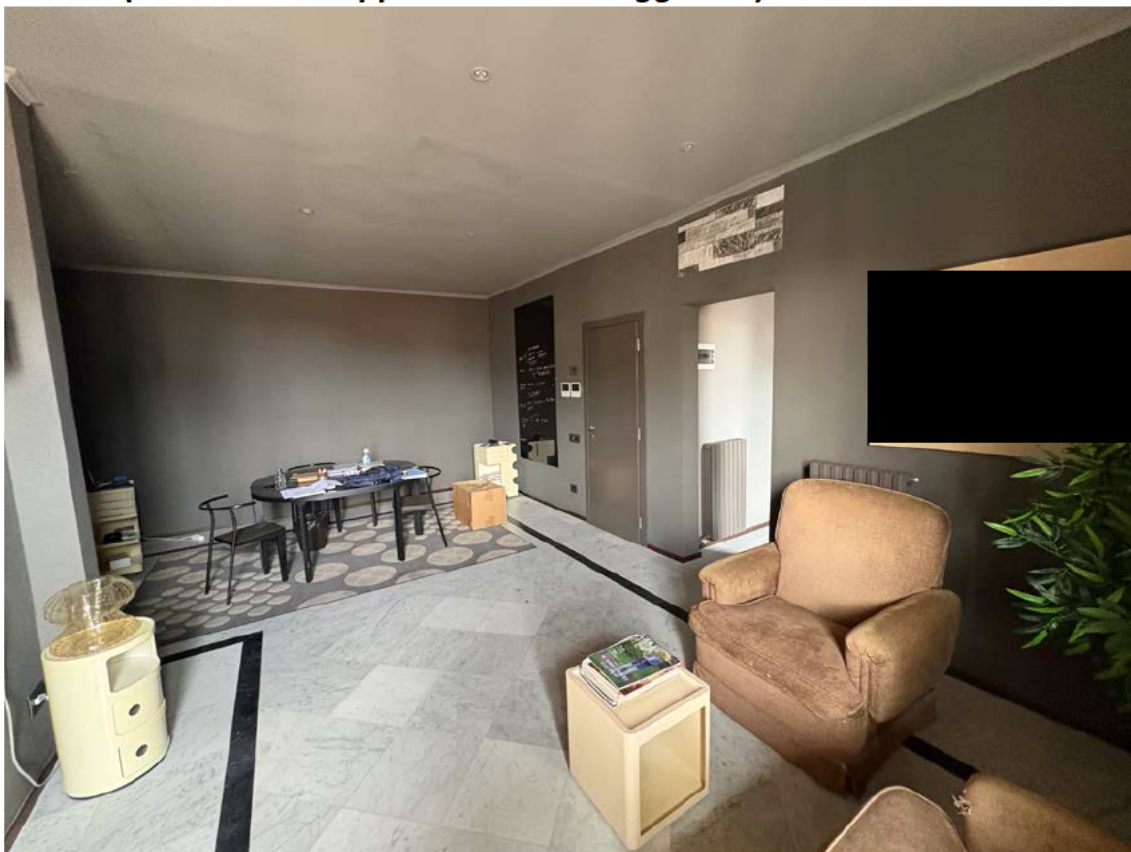


FOTO 8 (vista interna appartamento – cucina)



FOTO 9 (vista interna appartamento – cucina)

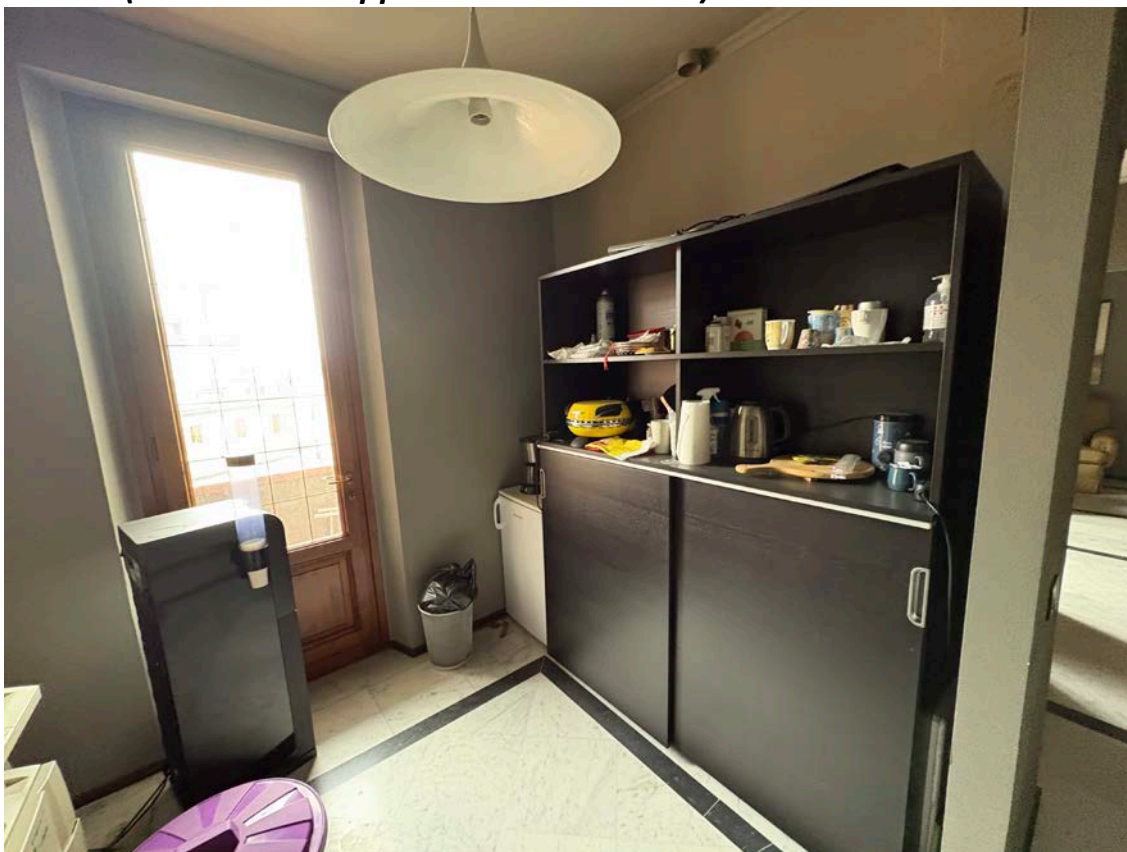


FOTO 10 (vista interna appartamento – scala interna)



FOTO 11 (vista interna appartamento – disimpegno)



FOTO 12 (vista interna appartamento – camera)

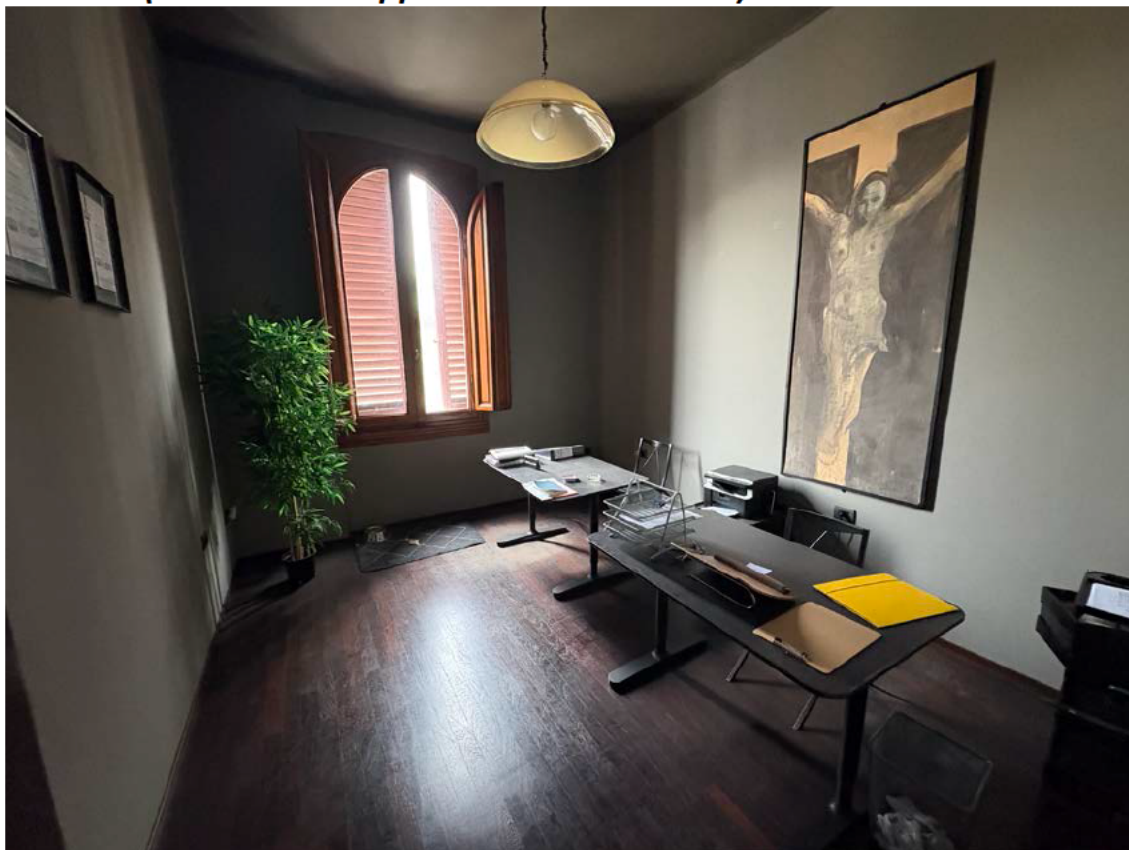


FOTO 13 (vista interna appartamento – camera)

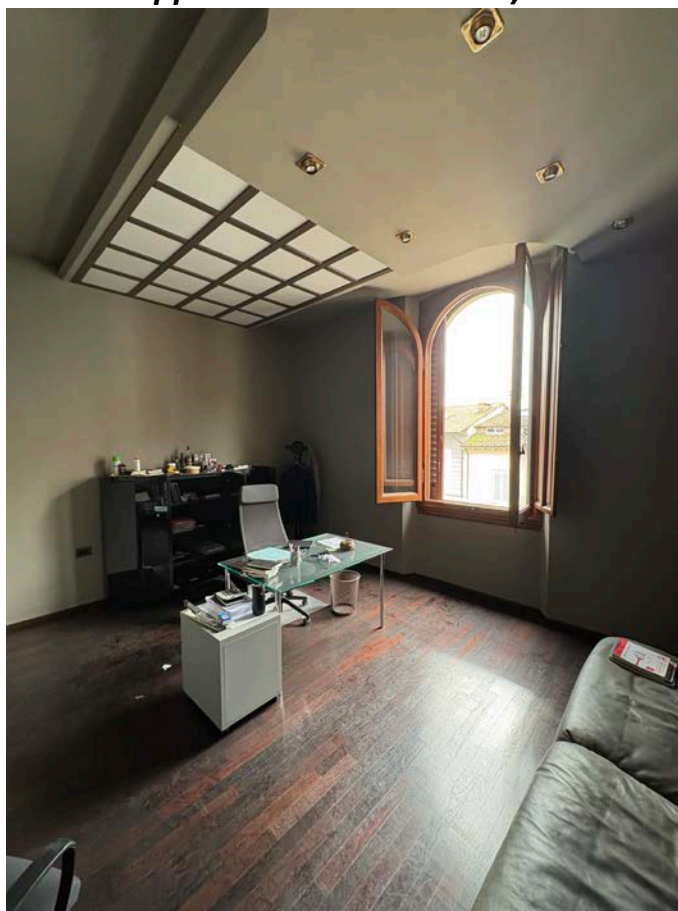


FOTO 14 (vista interna appartamento – servizio igienico)



FOTO 15 (vista interna appartamento – servizio igienico)



FOTO 16 (vista esterna – terrazzo)

