



Foto 1: Vista dalla corte comune (in evidenza l'unità immobiliare pignorata ed il portone di ingresso al vano scale del fabbricato)



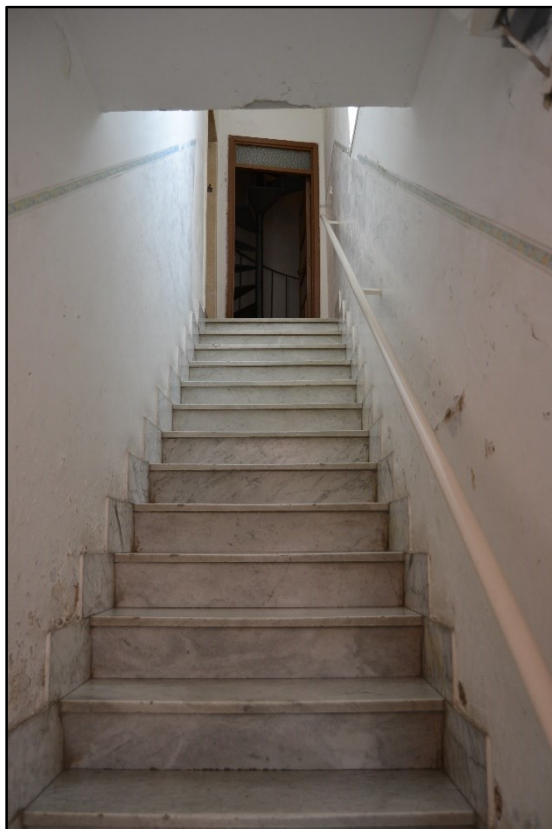


Foto 2: Scala che conduce al primo piano del fabbricato



Foto 3: Pianerottolo al primo piano e scala che conduce al secondo piano del fabbricato





Foto 4



Foto 5





Foto 6



Foto 7





Foto 8



Foto 9





Foto 10



Foto 11





Foto 12



Foto 13





Foto 14



Foto 15





Foto 16



Foto 17





Foto 18



Foto 19





Foto 20



Foto 21





Foto 22



Foto 23

