

PART. 269

recinzione di confine

PART. 104

735

800

600

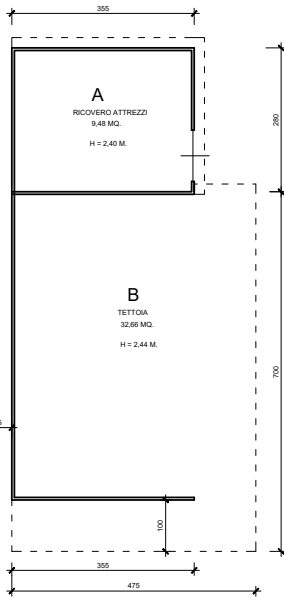
300

405

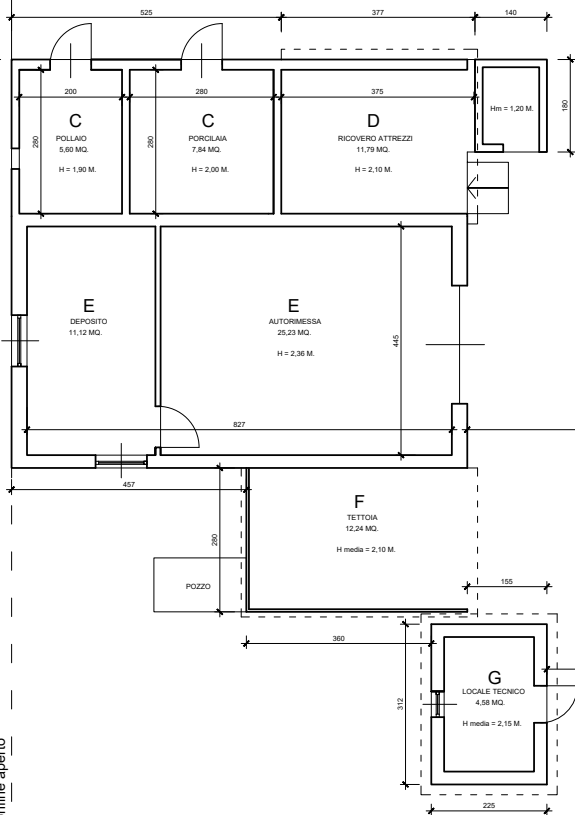
PART. 104

recinzione di confine

confine aperto



cortile pertinenziale
PART. 133



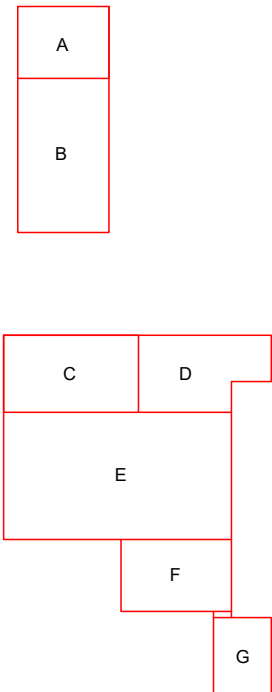
cortile pertinenziale
PART. 133

DATI DI SUPERFICIE

SUPERFICIE UTILE NETTA NON RESIDENZIALE		
A	RICOVERO ATTREZZI	9,48 MQ.
B	TETTOIA	32,66 MQ.
C	POLLAIO/PORCILAIA	13,44 MQ.
D	RICOVERO ATTREZZI	11,79 MQ.
E	AUTORIMESSA/DEPOSITO	36,35 MQ.
F	TETTOIA	12,24 MQ.
G	LOCALE TECNICO	4,58 MQ.
TOTALE		120,54 MQ.

SUPERFICIE LORDA NON RESIDENZIALE		
A	RICOVERO ATTREZZI	10,12 MQ.
B	TETTOIA	33,25 MQ.
C	POLLAIO/PORCILAIA	16,17 MQ.
D	RICOVERO ATTREZZI	14,34 MQ.
E	AUTORIMESSA/DEPOSITO	42,80 MQ.
F	TETTOIA	12,60 MQ.
G	LOCALE TECNICO	7,02 MQ.
TOTALE		136,30 MQ.

SCHEMA PLANIMETRICO



arch. ALESSIO ANTONIETTI

piazzale N.Prampolini n.1 - Latina(LT)
PEC: alessio.antonietti@archiworldpec.it
P.IVA: 03168460594 - C.F.: NTNLS75R12E472F

R.G.E. 102/2024 TRIBUNALE LATINA - I SEZIONE CIVILE

VILLINO RESIDENZIALE sito in strada Nascosa n.5424 Latina (LT)
id. cat. N.C.E.U. Comune di Latina (LT) Foglio 203 Particella 133

RILIEVO DELLO STATO ATTUALE - FABBRICATI ABUSIVI PIANTA DEL PIANO TERRA

Data:

15.05.2025

Scala:

1/100

Tav.:

3