

**TRIBUNALE DI FIRENZE**

**ESECUZIONE IMMOBILIARE PROC. N° 284/2025**

**A Favore:** Marte Spv srl

**Contro:** xxxxxxxxxxxxxxxxxxxxxxxxx

**Giudice:** Dott.ssa Francesca Romana Bisegna

**CTU:** Arch. Isabella Busoni

**DOCUMENTAZIONE FOTOGRAFICA**



## DOCUMENTAZIONE FOTOGRAFICA

### IMMOBILE 2 - CIVILE ABITAZIONE



FOTO 1



FOTO 2





FOTO 3



FOTO 4





FOTO 5



FOTO 6





FOTO 7



FOTO 8





FOTO 9



FOTO 10





FOTO 11



FOTO 12





FOTO 13



FOTO 14





FOTO 15



FOTO 16



IMMOBILE 1 - LOCALE COMMERCIALE



FOTO 1

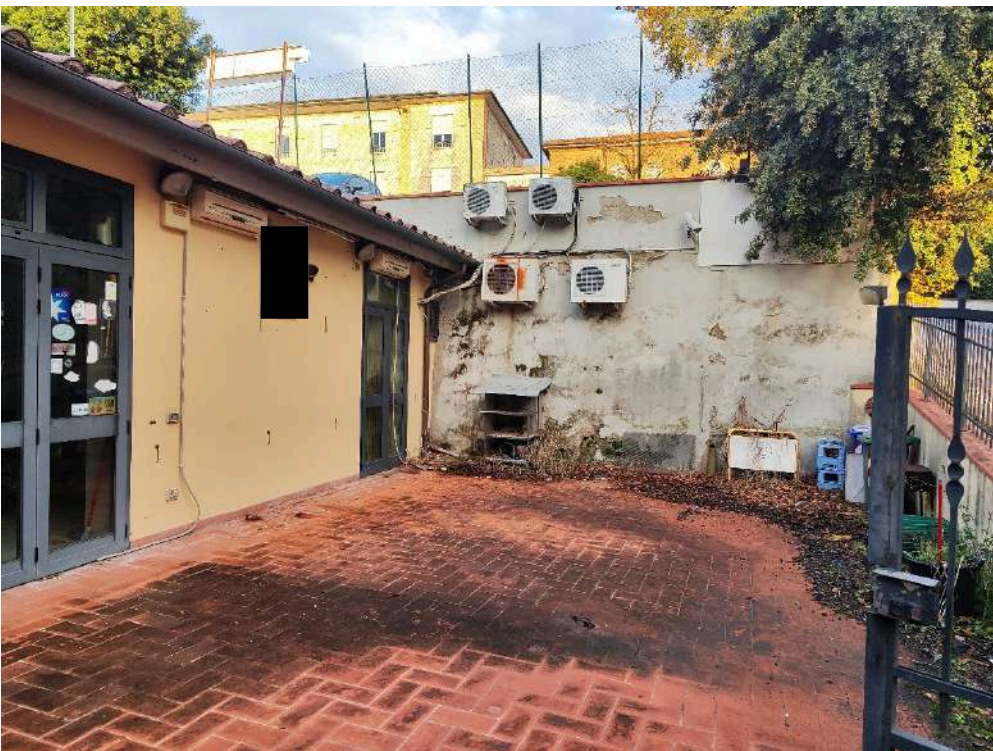


FOTO 2





FOTO 3



FOTO 4





FOTO 5



FOTO 6



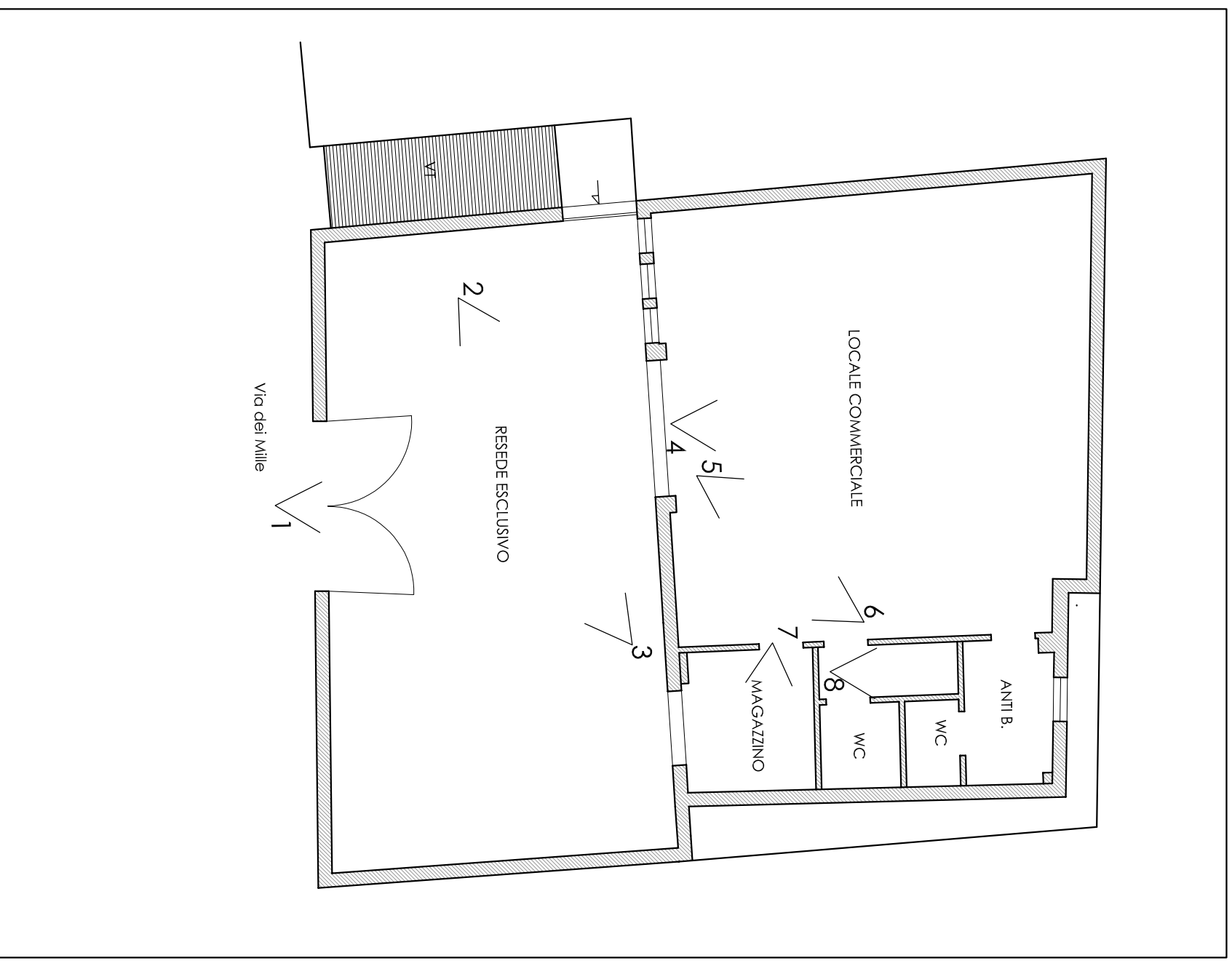
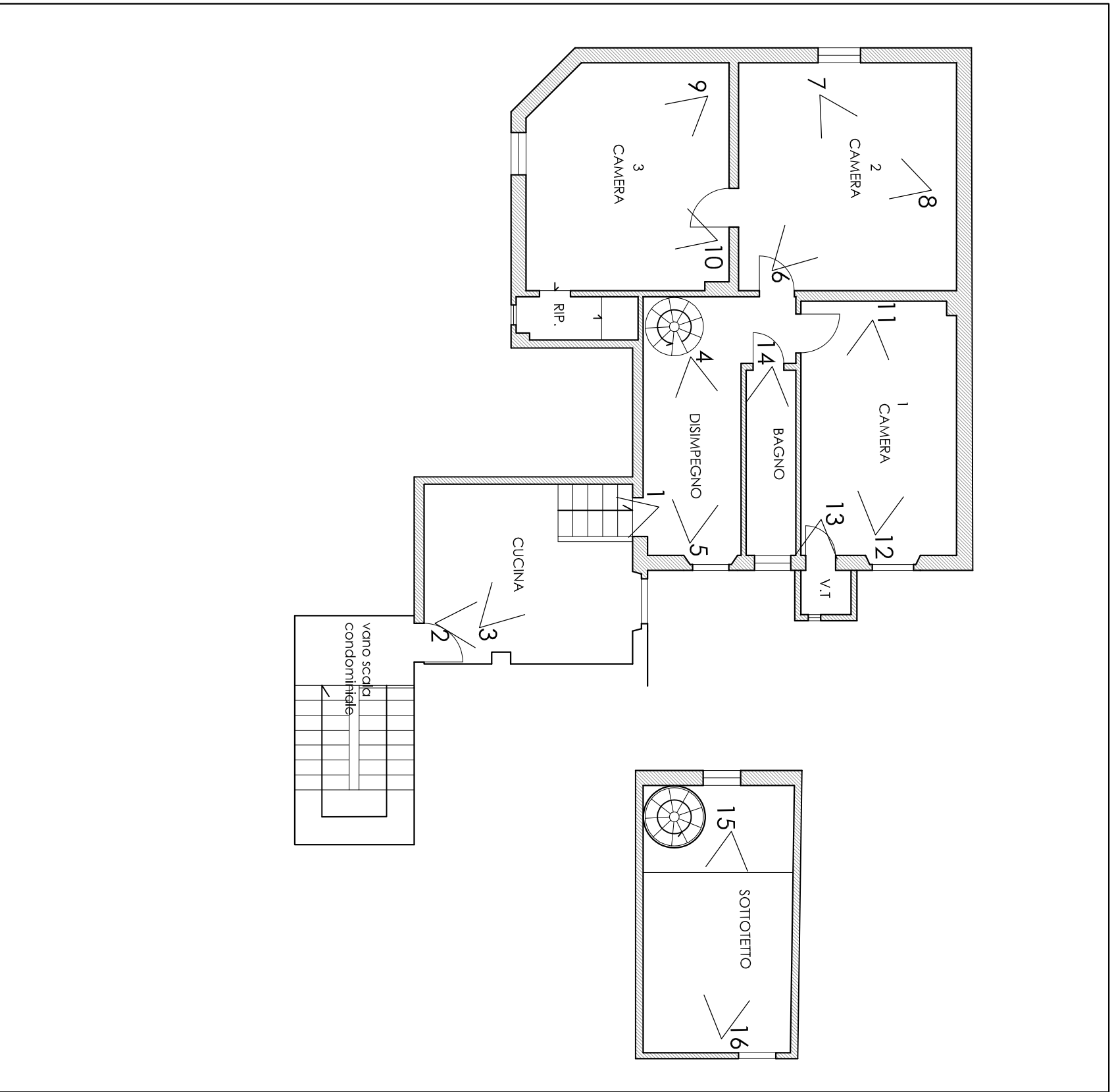


FOTO 7



FOTO 8





CIVILE ABITAZIONE

LOCALE COMMERCIALE