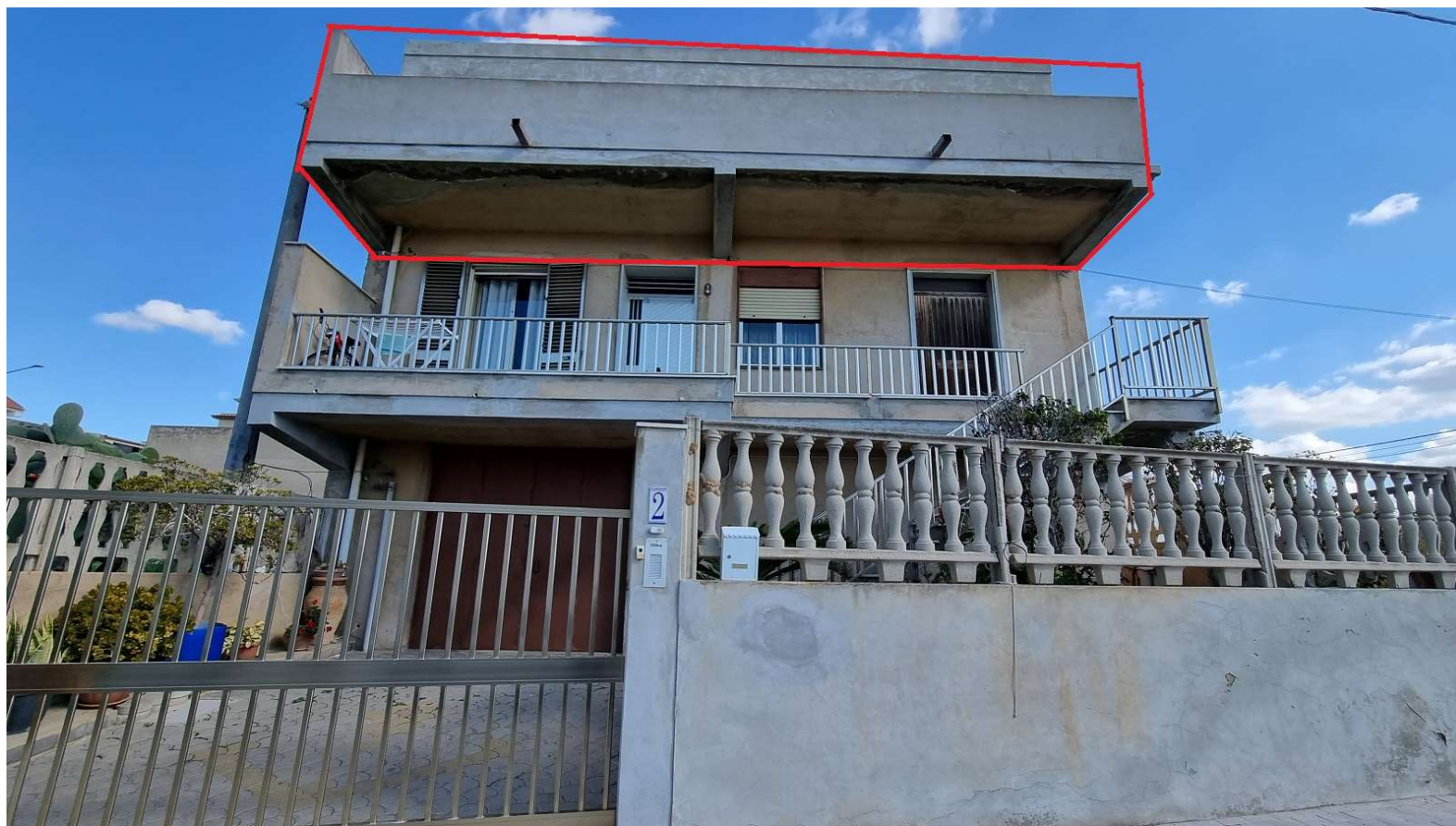


# **RILIEVO FOTOGRAFICO**

**(allegato n. 1)**



**FOTO N. 1 - prospetto ovest su via Neli Maltese**



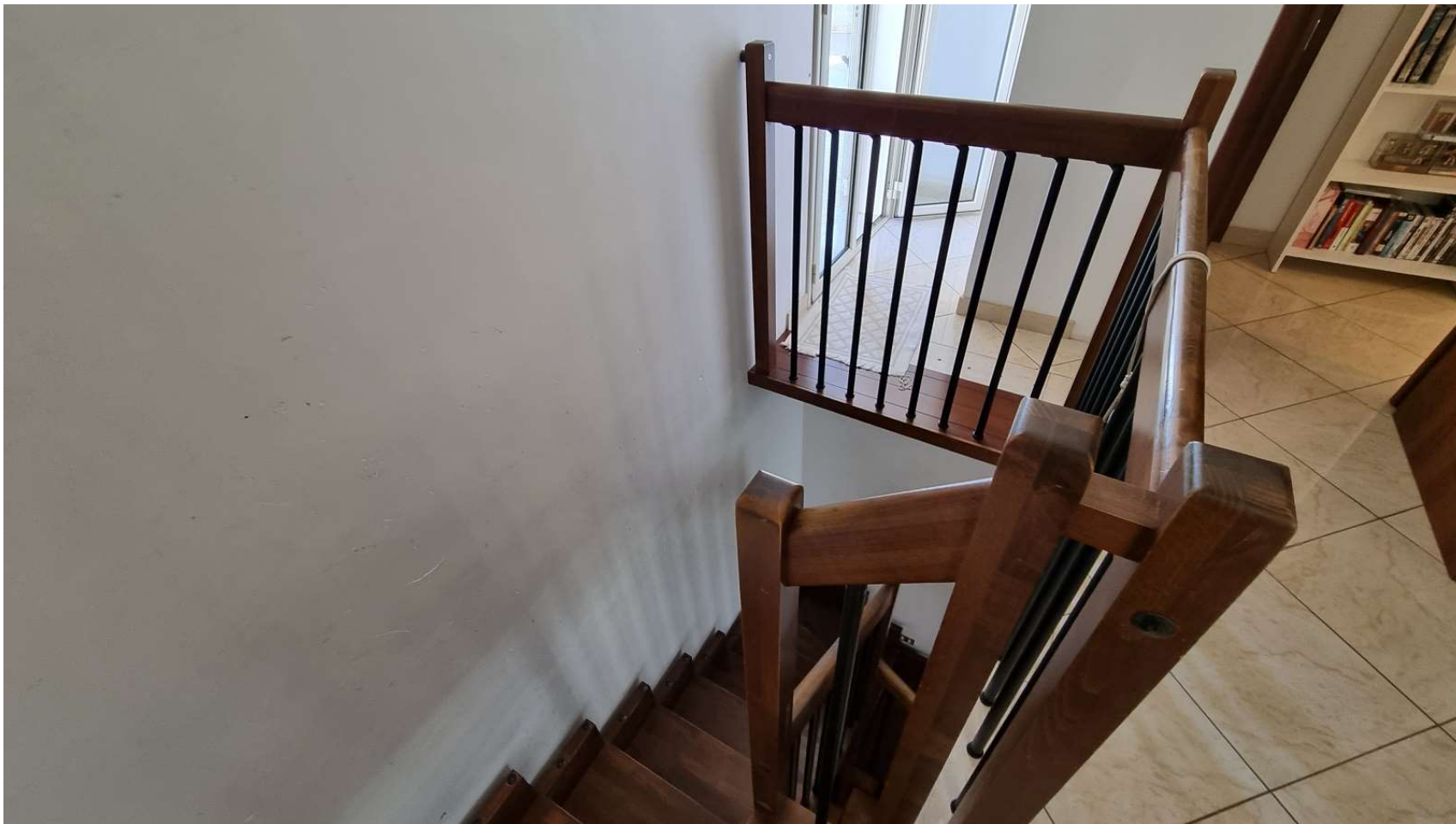
**FOTO N. 2 - prospetto sud con indicazione immobile**



**FOTO N. 3 – prospetto nord con indicazione immobile**



**FOTO N. 4 -prospetto est su terrazza**



**FOTO N. 5 - scala di accesso da proprietà terzi**



**FOTO N. 6 - balcone**



**FOTO N. 7 - disimpegno 2**



**FOTO N. 8 - bagno**



**FOTO N. 9 - cucina**



**FOTO N. 10 - camera 2**



**FOTO N. 11 - camera 1**