

DOCUMENTAZIONE FOTOGRAFICA

Unità immobiliari situate in località SALTINO (Vallombrosa),

Comune di REGGELLO (FI), in via **S. G. Gualberto n.35**

Fo.27, Part.le 29, 292,293 e part.173 sub. 1



Fo.1 Veduta dell'edificio dalla strada





Fo. 2-3 Vista generale dall'accesso principale e dal senso opposto di marcia della strada





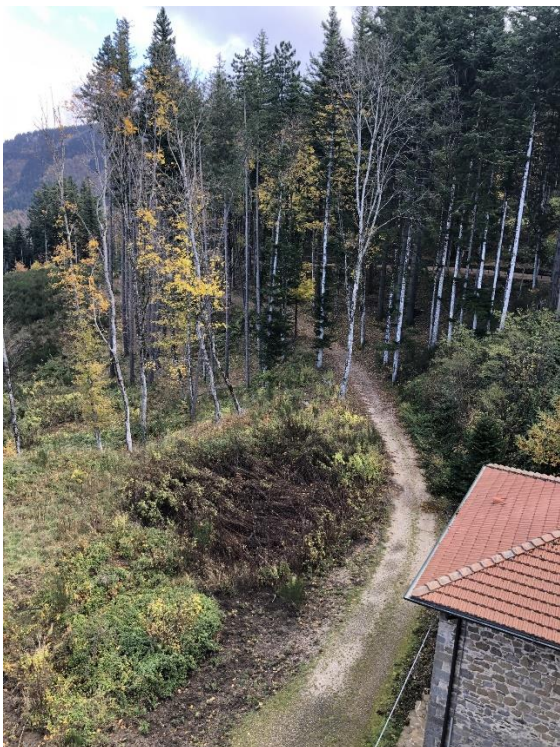
Fo.4-7 Prospetto principale e lato **Est**





Fo. 7-9 Lato tergale con ampio terrazzo





Fo. 10-13 Il Giardino con accesso secondario in comune con altre proprietà **Fo.14** Edificio di altra proprietà





Fo. 15-17 Prospetti tergalì





Fo. 18 Ingresso



Fo.19 ingresso e scale di collegamento ai piani

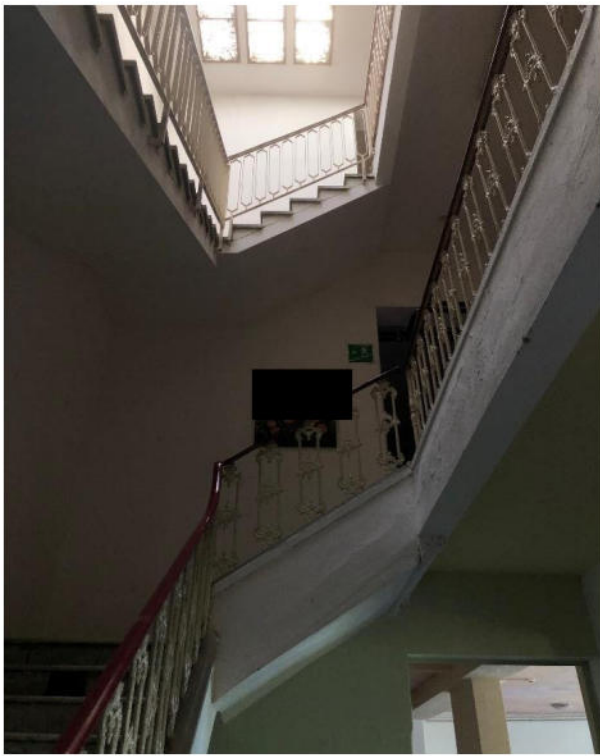


Fo.20 Reception



Fo. 21 Salone





Fo. 22-23 Scale



Fo. 24 e 25 due piccole stanze ottenute con pareti in cartongesso



Fo. 26 altra stanza contigua alle due precedenti



Fo.27 Scorcio del salone verso l'ingresso





Fo. 28-29 Salone





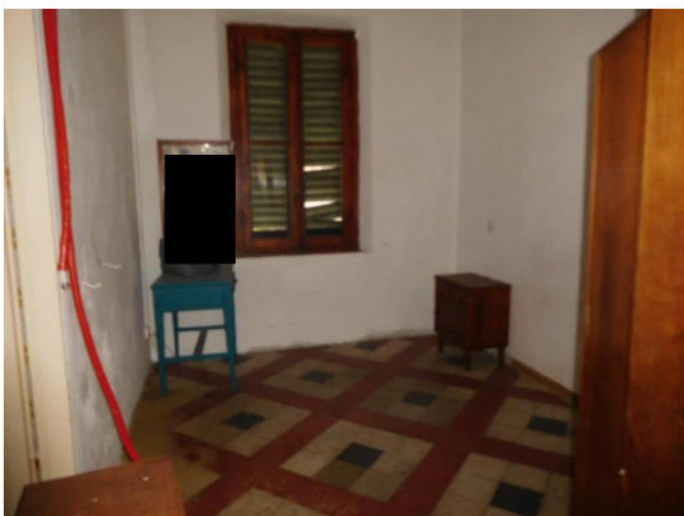
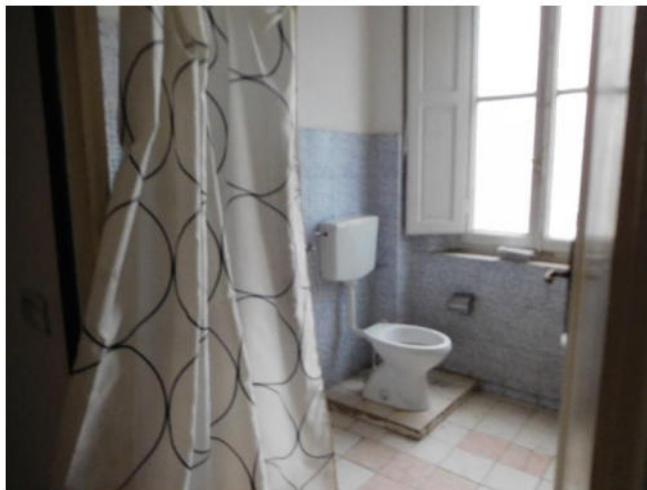
Fo.30-32 Scorci del grande salone, diviso da un basso muretto e vetrata fissa





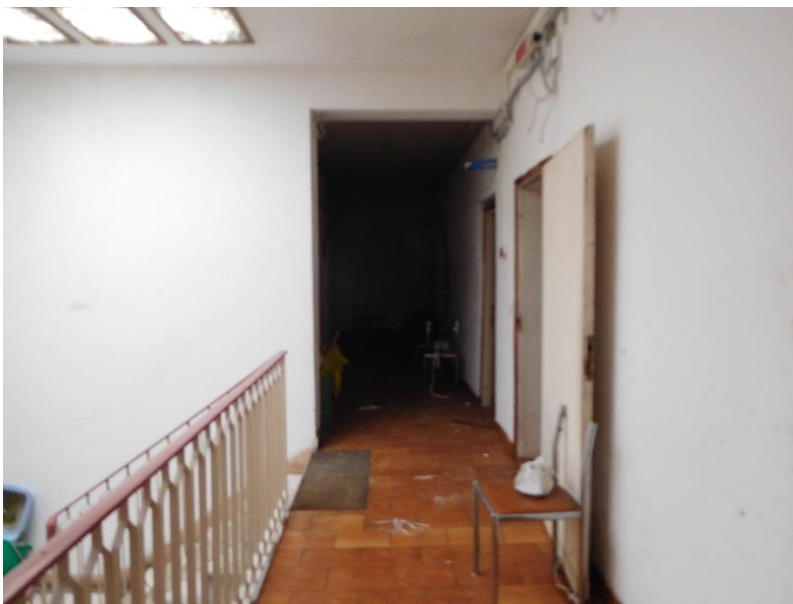
Fo. 33-36 Locali cucina





Fo. 37-42 Camere tipo e bagni al Primo piano





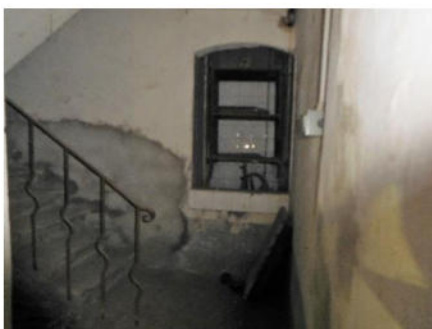
Fo. 43-48 Camere e bagni tipo, scale al Secondo piano





Fo. 49-54 Primo piano seminterrato con pareti di separazione in materiale plastico





Fo. 55-61 Locali al Terzo piano seminterrato

