

Tribunale di Milano

PROCEDURA DI ESECUZIONE IMMOBILIARE

RG. 850/2024

Giudice delle Esecuzioni: **dott. Marianna Galioto**

Custode: **Avv. Alessandra Croci**

Fotografie

Immobile in Vittuone

Via Guglielmo Marconi, 40





Foto 1 villa



Foto 2 Villa



Foto 3 la villa dal giardino

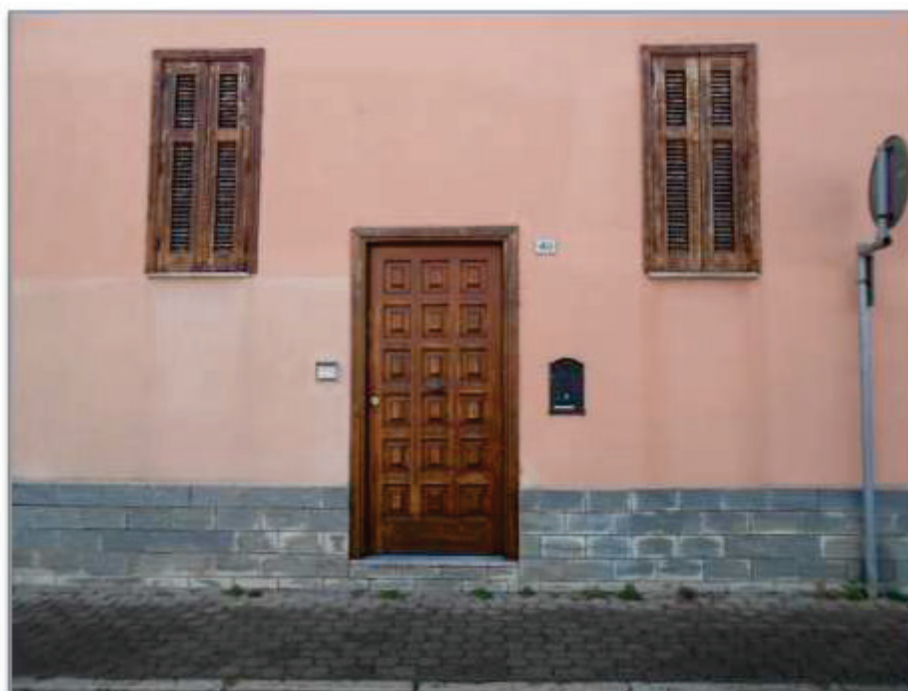


Foto 4 ingresso alla villa



Foto 5 ingresso carrabile da via IV Novembre



Foto 6 il giardino



Foto 7 giardino



Foto 8 giardino



Foto 9 il terrazzo

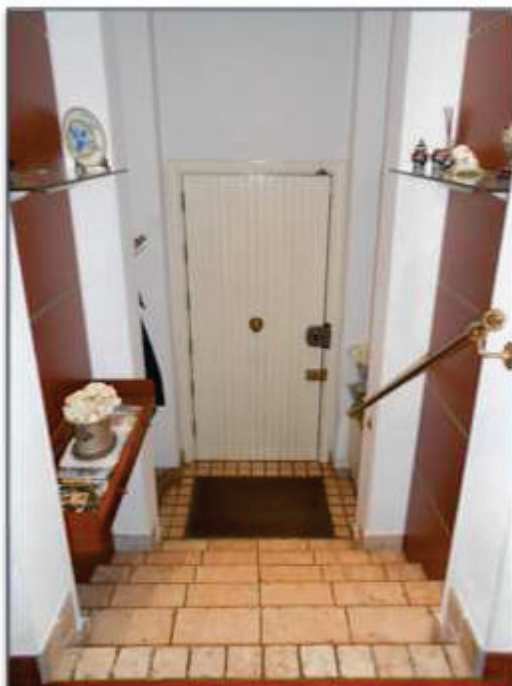


Foto 10 ingresso



Foto 11 disimpegno

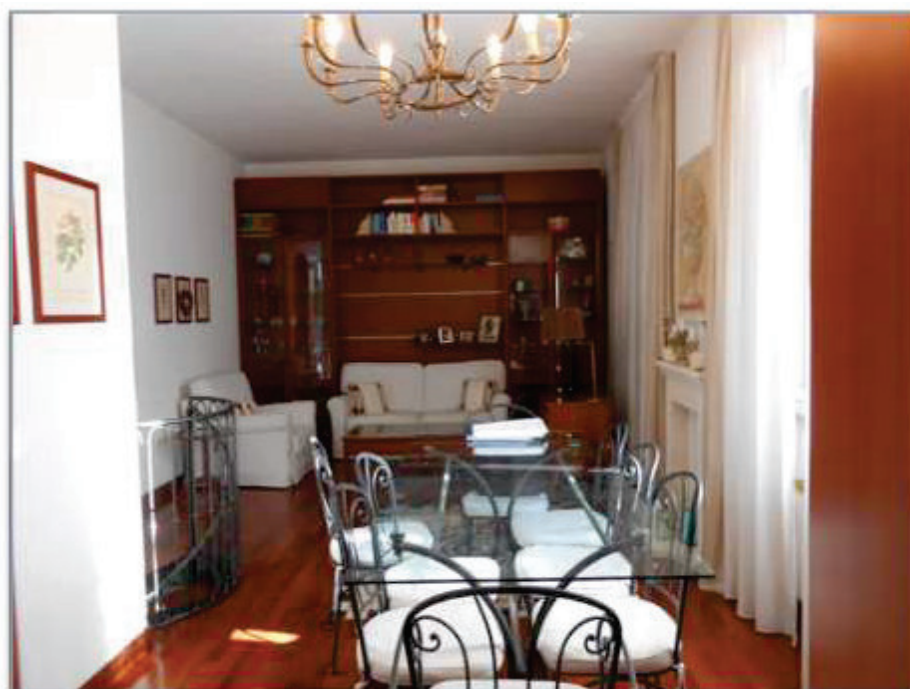


Foto 12 sala

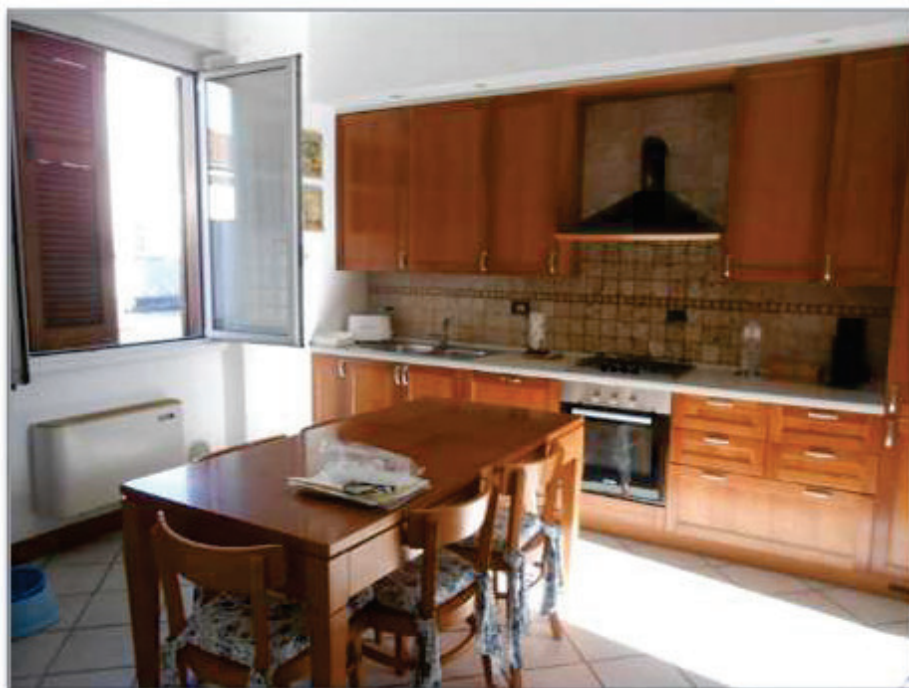


Foto 13 cucina



Foto 14 cucina



Foto 15 pranzo



Foto 16 disimpegno

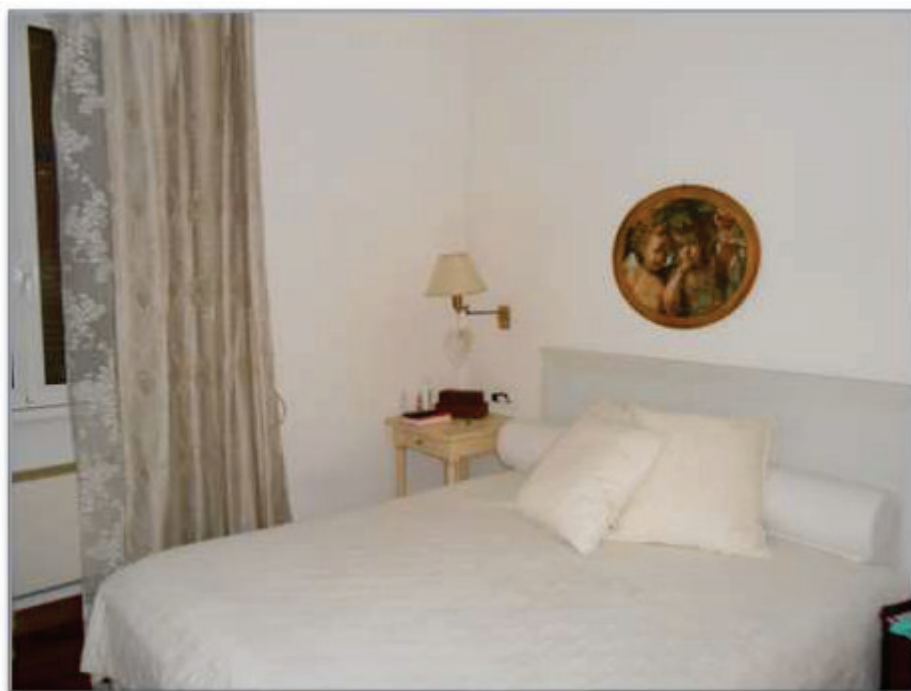


Foto 17 camera matrimoniale



Foto 18 cabina armadio



Foto 19 bagno 1



Foto 20 bagno 1

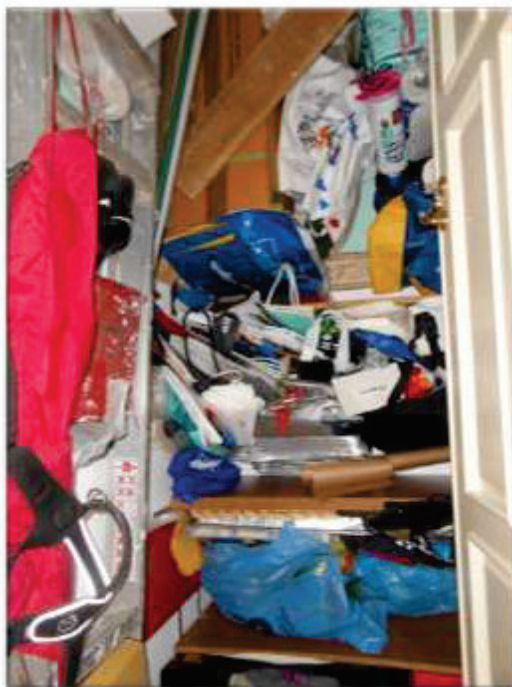


Foto 21 ripostiglio



Foto 22 bagno 2



Foto 23 scala che collega il piano terra con il piano sottotetto



Foto 24 piano sottotetto



Foto 25 camera 1

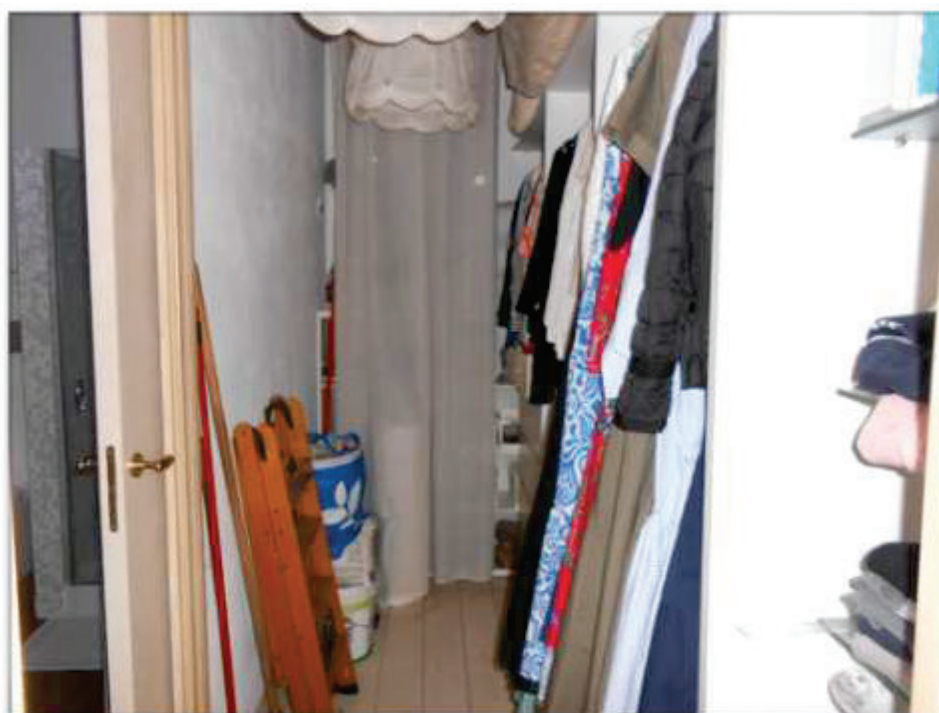


Foto 26 cabina armadio



Foto 27 bagno 1



Foto 28 bagno 1



Foto 29 camera 2



Foto 30 camera 2



Foto 31 cabina armadio



Foto 32 bagno 2



Foto 33 bagno 2



Foto 34 il balcone



Foto 35 il terrazzo

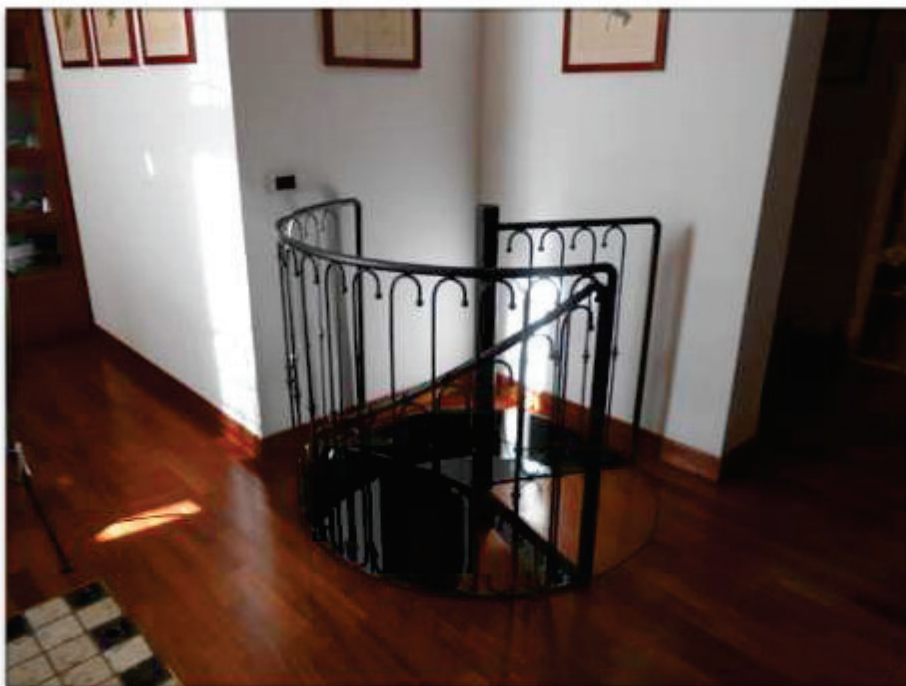


Foto 36 scala che collega il piano terra al seminterrato

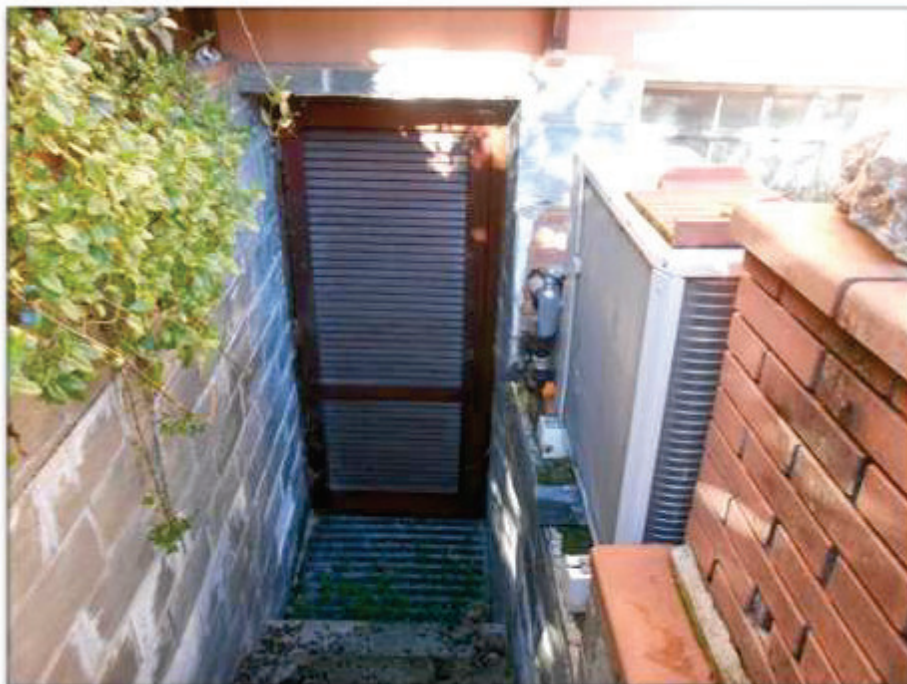


Foto 37 ingresso al seminterrato dal giardino



Foto 38 seminterrato



Foto 39 seminterrato

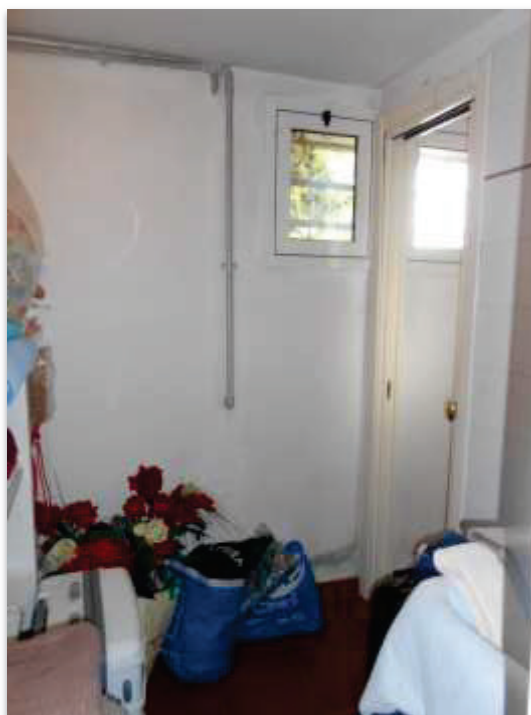


Foto 40 lavanderia

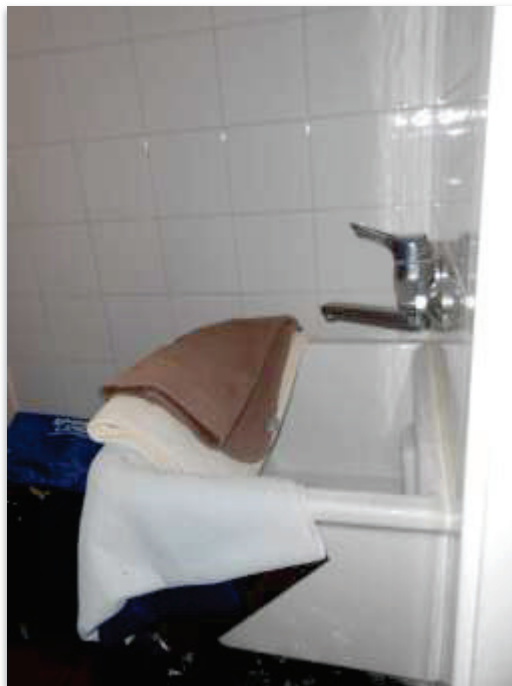


Foto 41 lavanderia



Foto 42 bagno



Foto 43 bagno



Foto 44 locale cantina / caldaia



Foto 45 caldaia



Foto 46 locale cantina/caldaia