



Vista da via Bellini

CORPO A



Corpo A - produttivo: ingresso laboratorio e uffici



Corpo A - produttivo: ufficio 1



Corpo A - produttivo: ufficio 2



Corpo A - produttivo: laboratorio 1



Corpo A - produttivo: laboratorio 1



Corpo A - produttivo: laboratorio 2



Corpo A - produttivo: bagni 1



Corpo A - produttivo: bagni 2



Corpo A - produttivo: spogliatoio



Corpo A - produttivo: mensa



Corpo A - produttivo: deposito

CORPO B



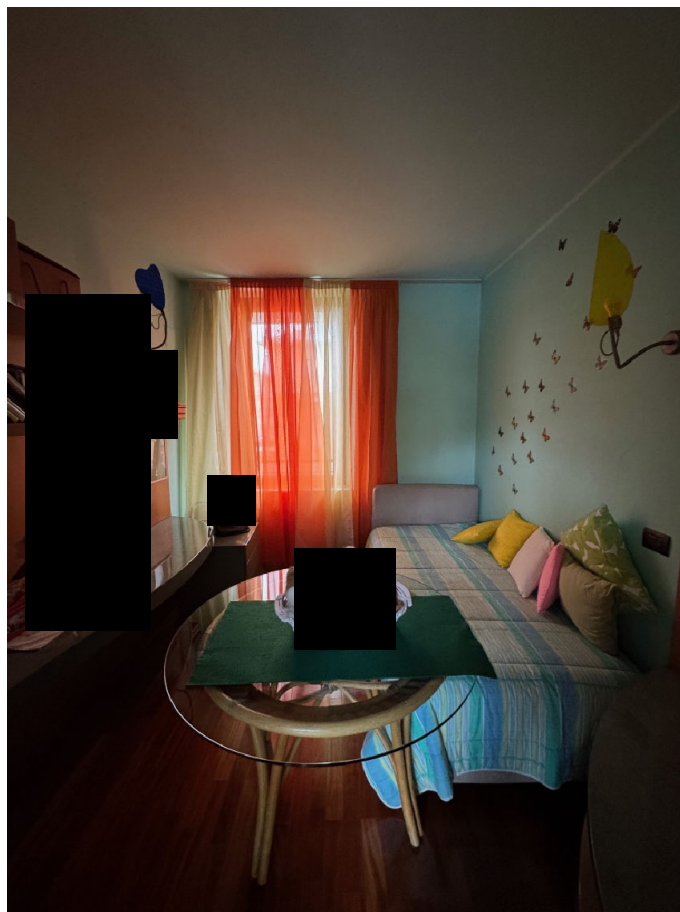
Corpo B - abitazione: soggiorno



Corpo B - abitazione: cucina



Corpo B - abitazione: bagno 1



Corpo B - abitazione: camera 1



Corpo B - abitazione: bagno 2



Corpo B - abitazione: camera 2



Corpo B - abitazione: cabina armadio



Corpo B - abitazione: balcone e terrazzo

CORPO C



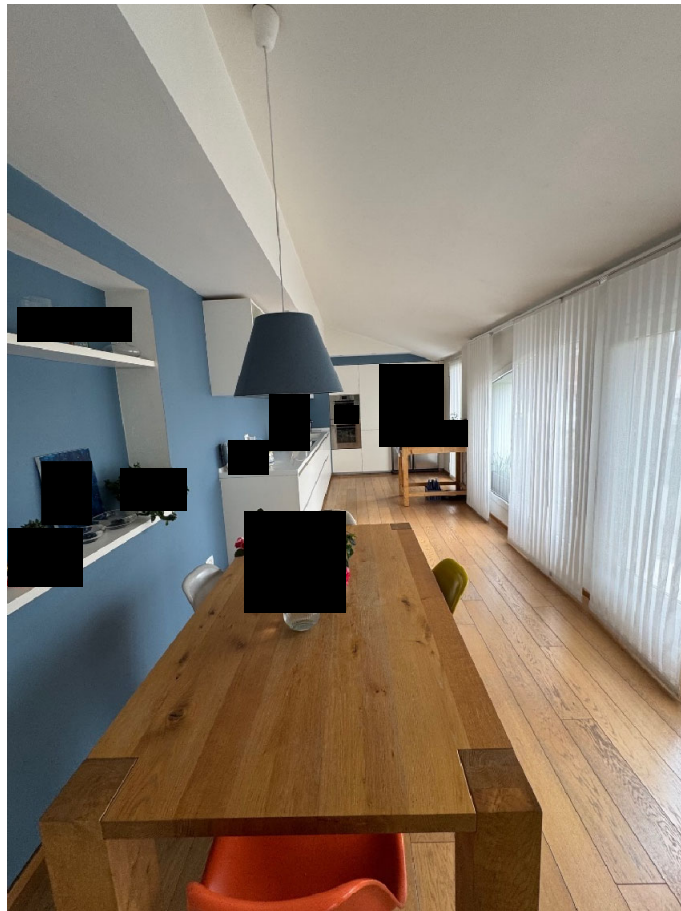
Corpo C - abitazione: soggiorno



Corpo C - abitazione: giardino pensile



Corpo C - abitazione: giardino pensile



Corpo C - abitazione: cucina



Corpo C - abitazione: sala da pranzo



Corpo C - abitazione: balcone



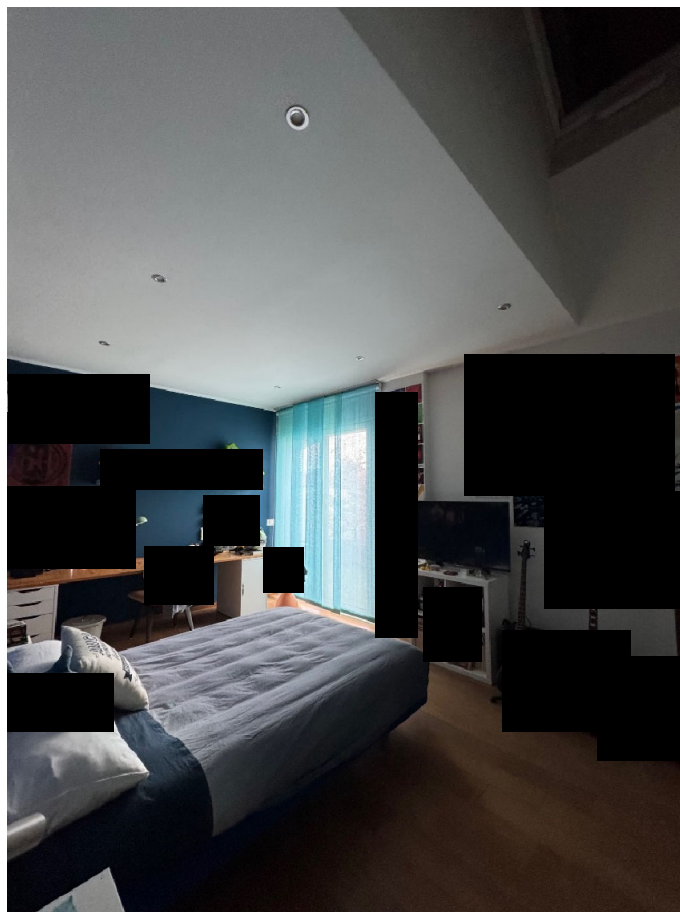
Corpo C - abitazione: bagno 1



Corpo C - abitazione: lavanderia



Corpo C - abitazione: studio



Corpo C - abitazione: camera 1



Corpo C - abitazione: bagno 2



Corpo C - abitazione: camera 2



Corpo C - abitazione: spogliatoio



Corpo C - abitazione: bagno 3



Corpo C - abitazione: terrazzo



Corpo C - abitazione: terrazzo



Corpo C - abitazione: ripostiglio 1

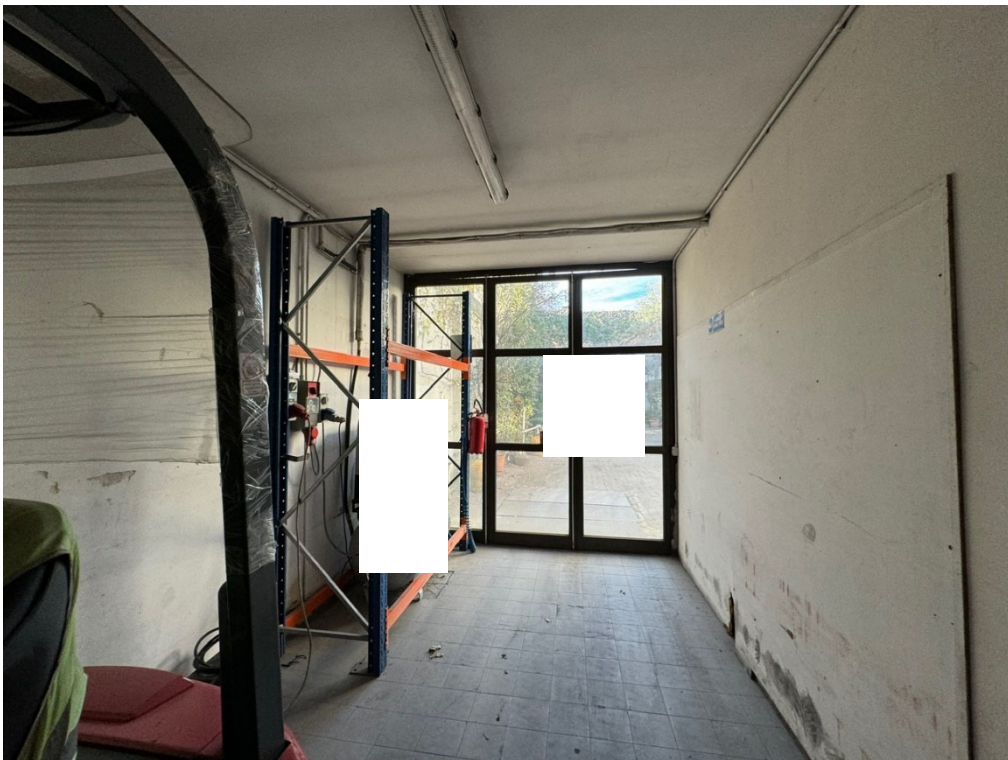


Corpo C - abitazione: ripostiglio 2

CORPO D



Corpo D - box



Corpo D - box

CORPO E



Corpo E - cortile con posti auto



Corpo E - cortile con posti auto