

TRIBUNALE DI FIRENZE  
SEZ. V CIVILE  
COLLEGIO FALLIMENTARE

LIQUIDAZIONE GIUDIZIALE N.R.L.G. 11/2023



LIQUIDAZIONE GIUDIZIALE N.R.L.G. 39/2024

DOCUMENTAZIONE  
FOTOGRAFICA



Foto 1 – vialetto di accesso



Foto 2 – insieme degli edifici



Foto 3 – vista dell'appartamento



Foto 4 – ingresso



Foto 5 – guardaroba

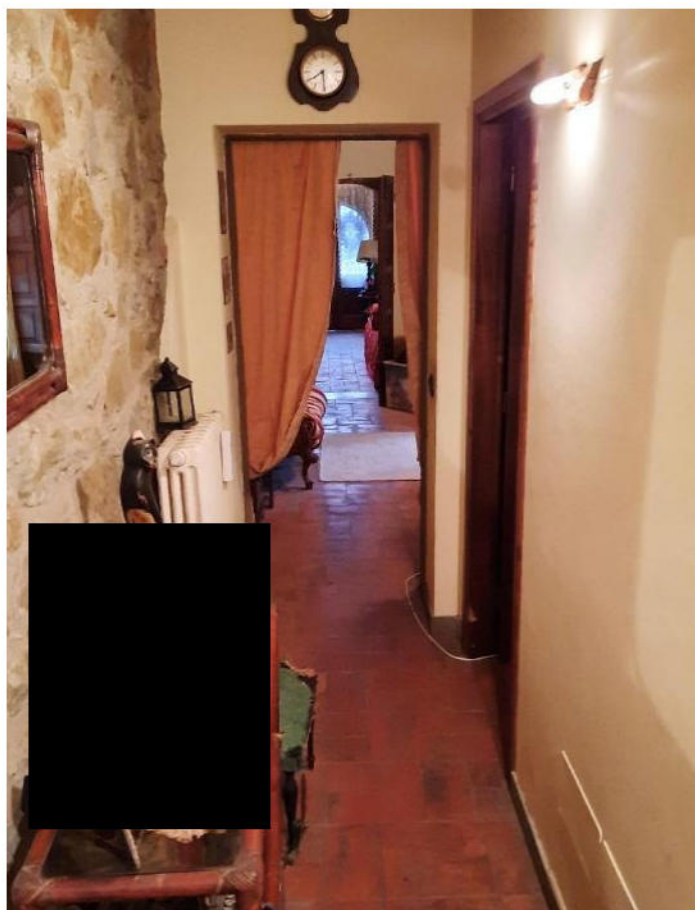


Foto 6 – disimpegno

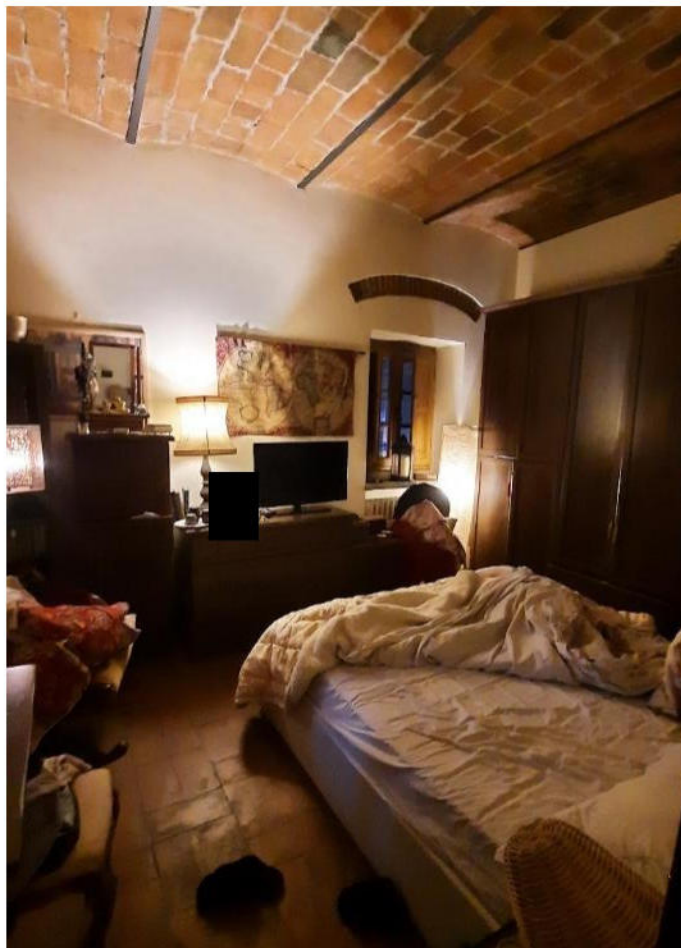


Foto 7 – camera



Foto 8 – bagno



Foto 9 - soggiorno



Foto 10 - zona pranzo e angolo cottura



Foto 11 – scannafosso



Foto 12 – resede



Foto 13 – esterno vano ingresso



Foto 14 – loggia



Foto 15 – ripostiglio



Foto 16 – insieme degli edifici



Foto 17 – vista dell'edificio



Foto 18 – ingresso seminterrato e resede



Foto 19 – vano 1



Foto 20 – vano 1



Foto 21 – vano 2



Foto 22 – vano 3



Foto 23 – vano 4



Foto 24 – vano 8



Foto 25 – manufatti realizzati sulla Part. 23



Foto 26 – via dell'Argomenna, Pontassieve



Foto 27 – accesso al deposito