



FOTO 1: Vista dell'immobile dall'interno del cortile nel quale è collocato, sono visibili sulla sinistra dell'immagine la scala che conduce al I livello e il portoncino di ingresso, nonché l'ingresso di uno dei depositi a piano terra e il balconcino in I livello –



FOTO 2: Vista del prospetto sul cortile, al p.t. gli accessi ai depositi al piano superiore la "loggetta sul supportico del vano terraneo"



Foto 3-Foto 4: Deposito n. 1 e deposito n. 2



Foto 5-Foto 6-Foto 7: Deposito n. 3, e deposito n. 4 e deposito n. 5



FOTO 8: Porta di ingresso agli ambienti al I livello , ingresso e vano di collegamento con l'ambiente destinato a cucina



FOTO 9-FOTO 10: Ambiente destinato a cucina e soggiorno - pranzo

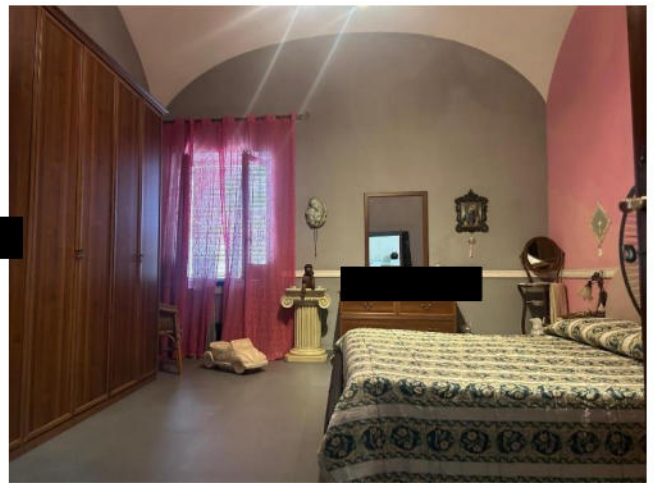
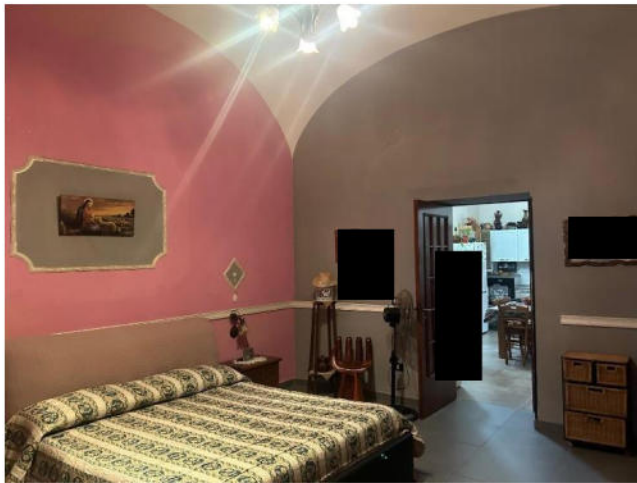


FOTO 11: Camera n. 4 (camera padronale)

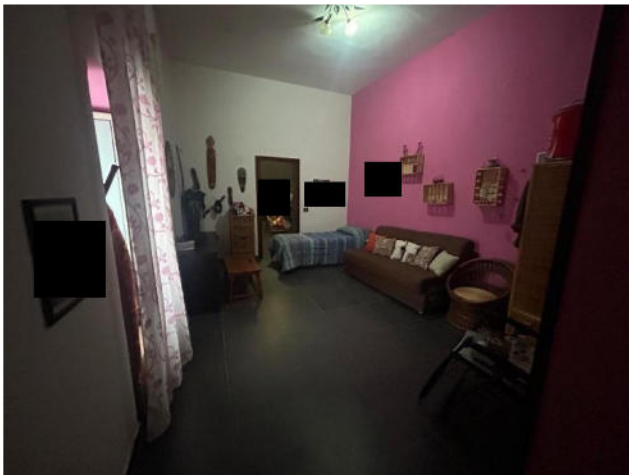


Foto 12-Foto 13: Camera n.5

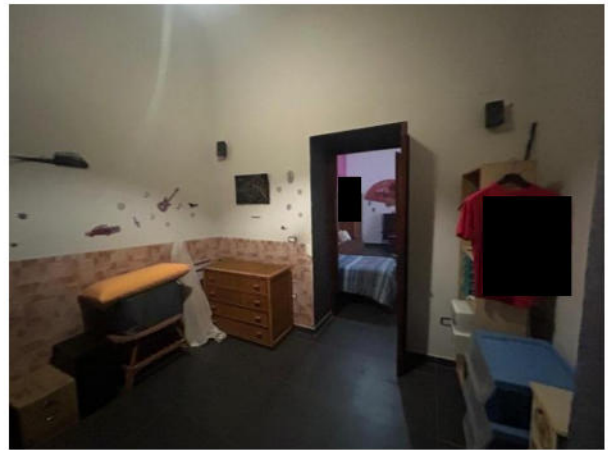


Foto 14-Foto 15: Camera n.6



Foto 16-Foto 17: balconcino annesso alla camera n. 5 e piccolo deposito sul balconcino

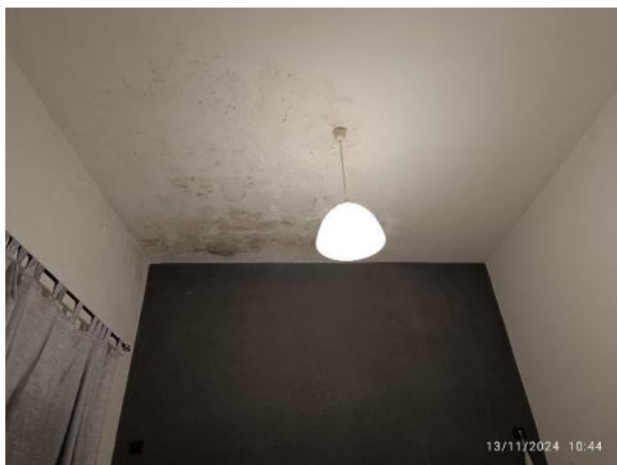


FOTO 18: Macchie di umidità discendente nelle camere 6 e 4 dovute a guasti nell'impermeabilizzazione di copertura



FOTO 19: Bagno