

TRIBUNALE DI UDINE
Giudice: Dott. VENIER Francesco

Localizzazione e documentazione fotografica
Documentazione catastale
Riscontro urbanistico

L'incaricato
Geom. Rodolfo Marco Kravina



Coveg S.r.l. - WWW.VINGUADINE.IT

LOCALIZZAZIONE



ESTERNI



Facciata verso Nord-Nord/Est



Facciata verso corte



Vista facciata rustico annesso



Facciata posteriore del rustico



Facciata posteriore del corpo principale



Facciate verso corte

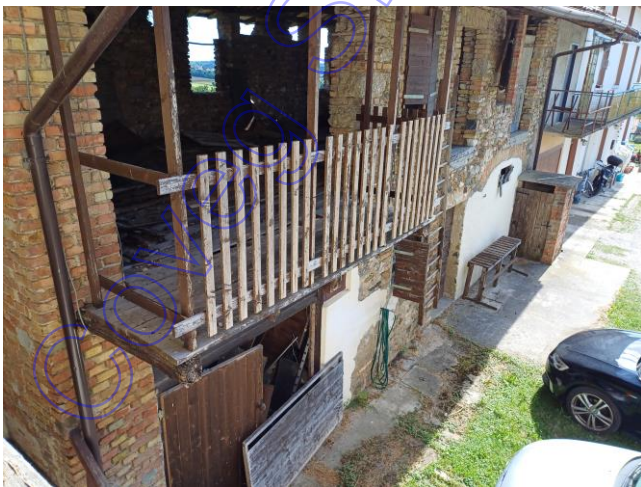
www.ivguadine.it



Terrazza primo piano corpo principale



Terrazza sottotetto corpo principale

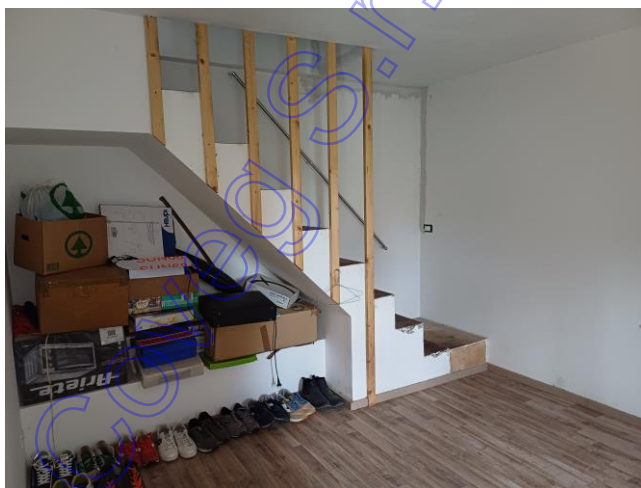


Terrazza annesso rustico

www.ingudine.it



Viste annesso rustico



Soggiorno

INTERNI



Particolare scala (alzata cm. 25)



Stufa a pellet



passaggio di canna fumaria in cucina



Radiatore in soggiorno



Bagno al piano terra



Stanza da letto al primo piano (muffa sulla parete)



Stanza da letto al primo piano (impianti a vista)



Stanza da bagno al primo piano



Scala a chiocciola di risalita al sottotetto



Interni del piano sottotetto



Interni del piano sottotetto



Interni del piano sottotetto

www.ivguadine.it

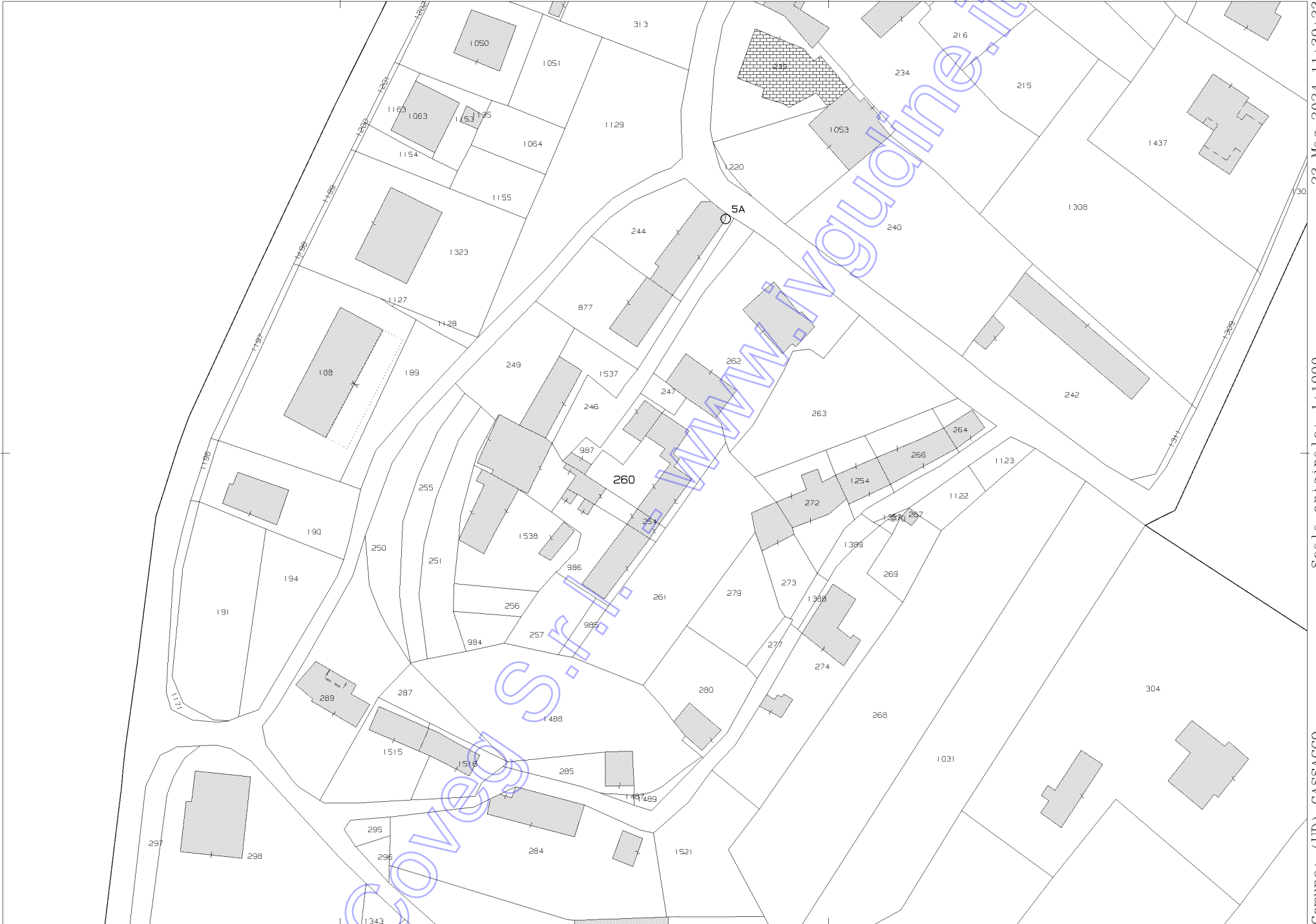
Coag S.r.l.



Interni dell'annesso corpo rustico

www.ivguadine.it

N=26200



E=39600

1 Particella: 260

Comune: (UD) CASSACCO

Foglio: 1 All: A

Scala originale: 1:1000

Dimensione cornice: 267.000 x 189.000 metProtcollo pratica T167607/2024

23-Mag-2024 11:39:23

**Agenzia del Territorio
CATASTO FABBRICATI
Ufficio Provinciale di
Udine**

Dichiarazione protocollo n. UD0287023 del 20/09/2010

Planimetria di u.i.u. in Comune di Cassacco

Via Borgo Di Sopra

civ. 18

Identificativi Catastali:

Sezione:

Foglio: 1

Particella: 260

Subalterno:

Compilata da:

Venturini Giovanni

Iscritto all'albo:

Geometri

Prov. Udine

N. 3278

Scheda n. 1

Scala 1:200

PIANO TERRA

H=2.50

Mapp_261

CORTE

Mapp_262

Mapp_247

Mapp_987

Mapp_254

CORTE

SOGGIORNO

BAGNO

CUCINA

DEPOSITO
ATTREZZI

RIPOST.

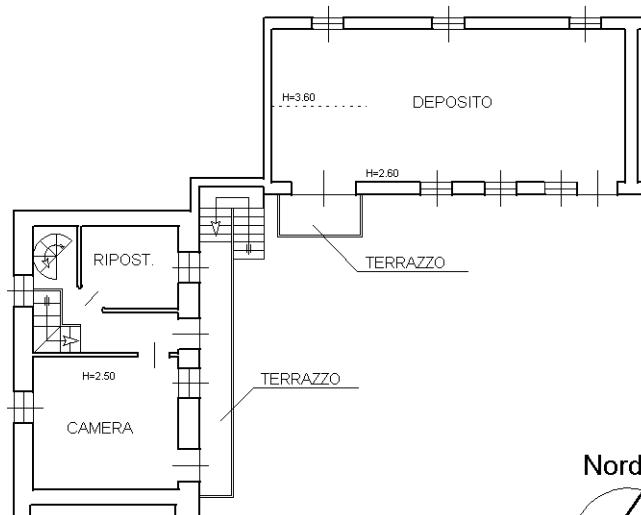
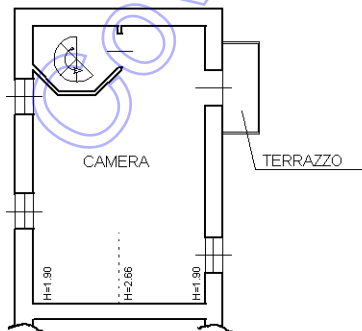
DEPOSITO
H=1.90

PIANO SECONDO

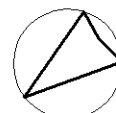
Hmed=2.15

PIANO PRIMO

H=2.50



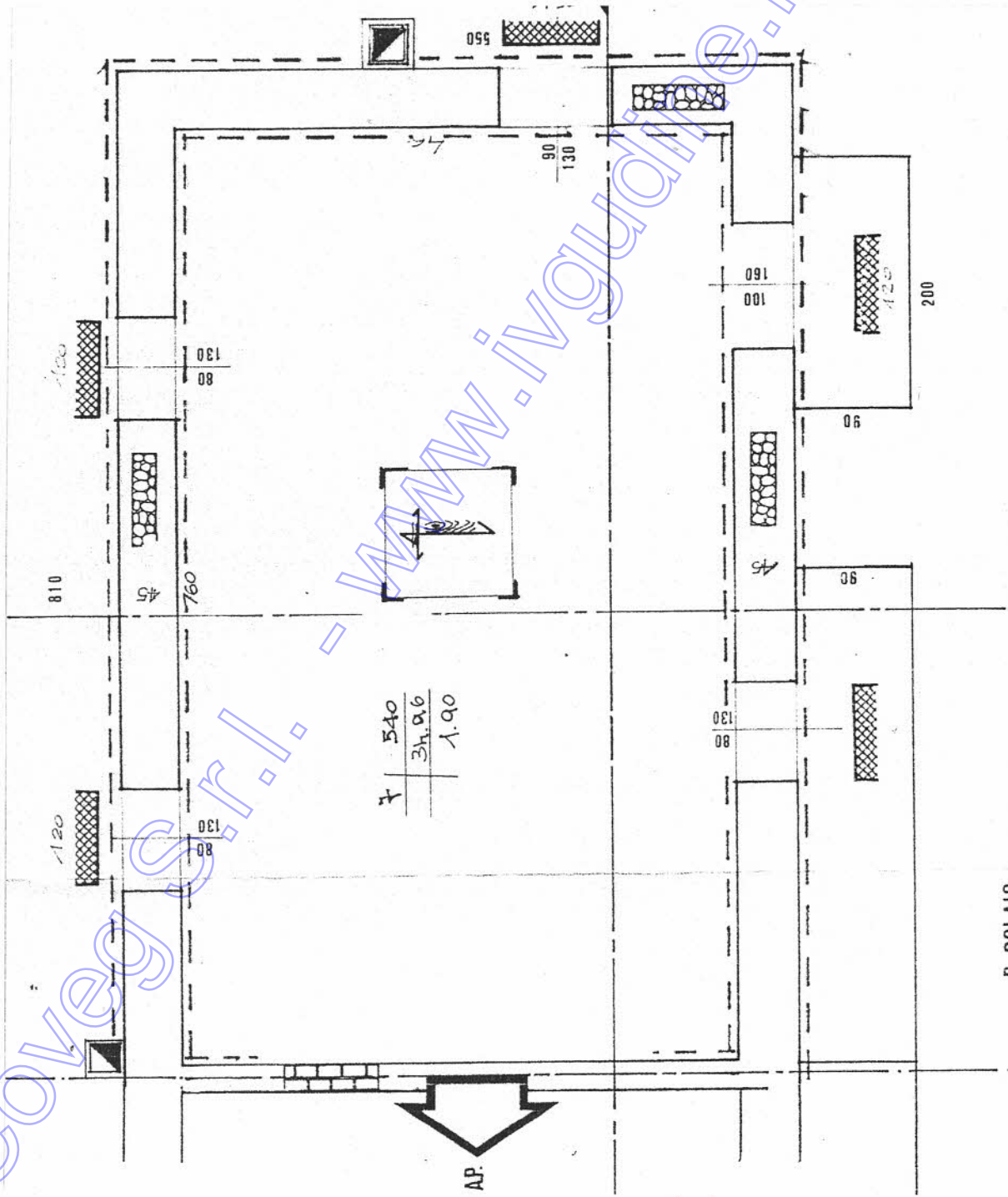
Nord



Ultima planimetria in atti

Coveg S.r.l. - www.ivguadine.it

Coveg S.r.l. - www.ingegneri.it

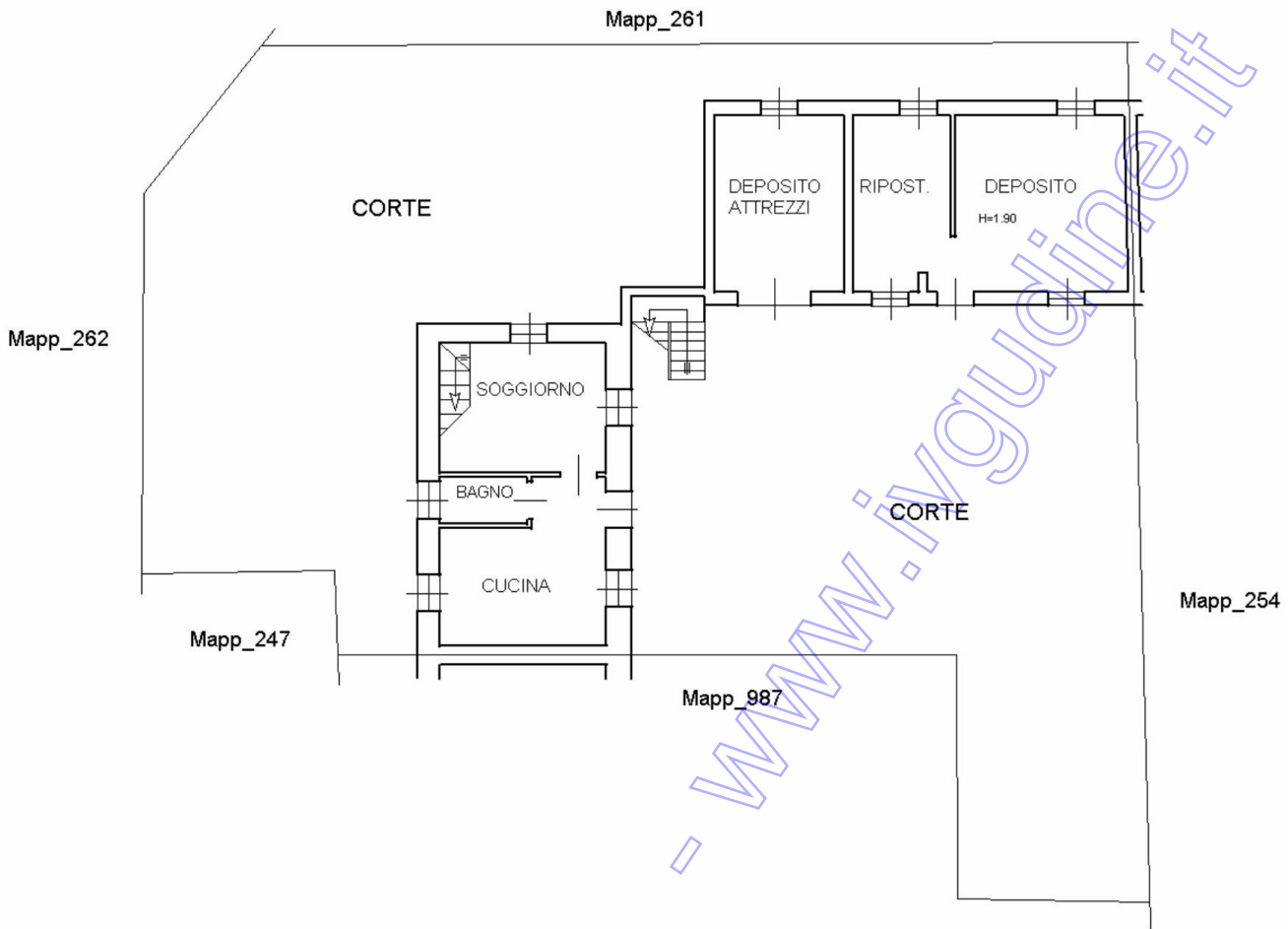


STATO ATTUALE CATASTALE

Coveg S.r.l. - www.ivguadine.it

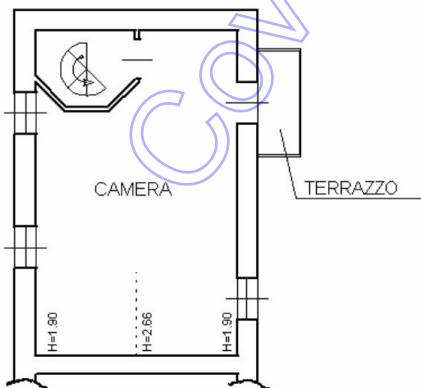
PIANO TERRA

H=2.50



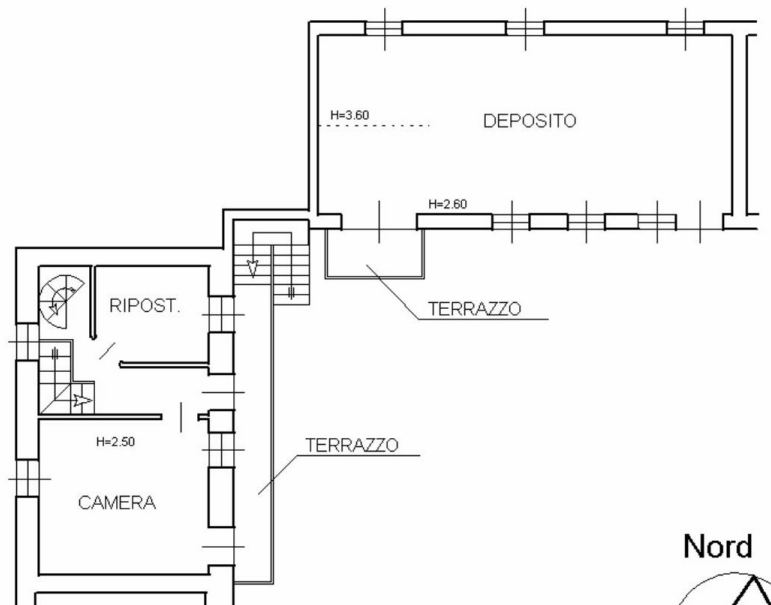
PIANO SECONDO

Hmed=2.15



PIANO PRIMO

H=2.50



Nord

