

## Allegato 1

### DOCUMENTAZIONE FOTOGRAFICA

Lotto 1 – Immobile identificato al N.C.E.U. F.6 M.166 Sub.3 Categoria A2

Prasco Via delle Rocche n.13



## Individuazione Lotto n.1

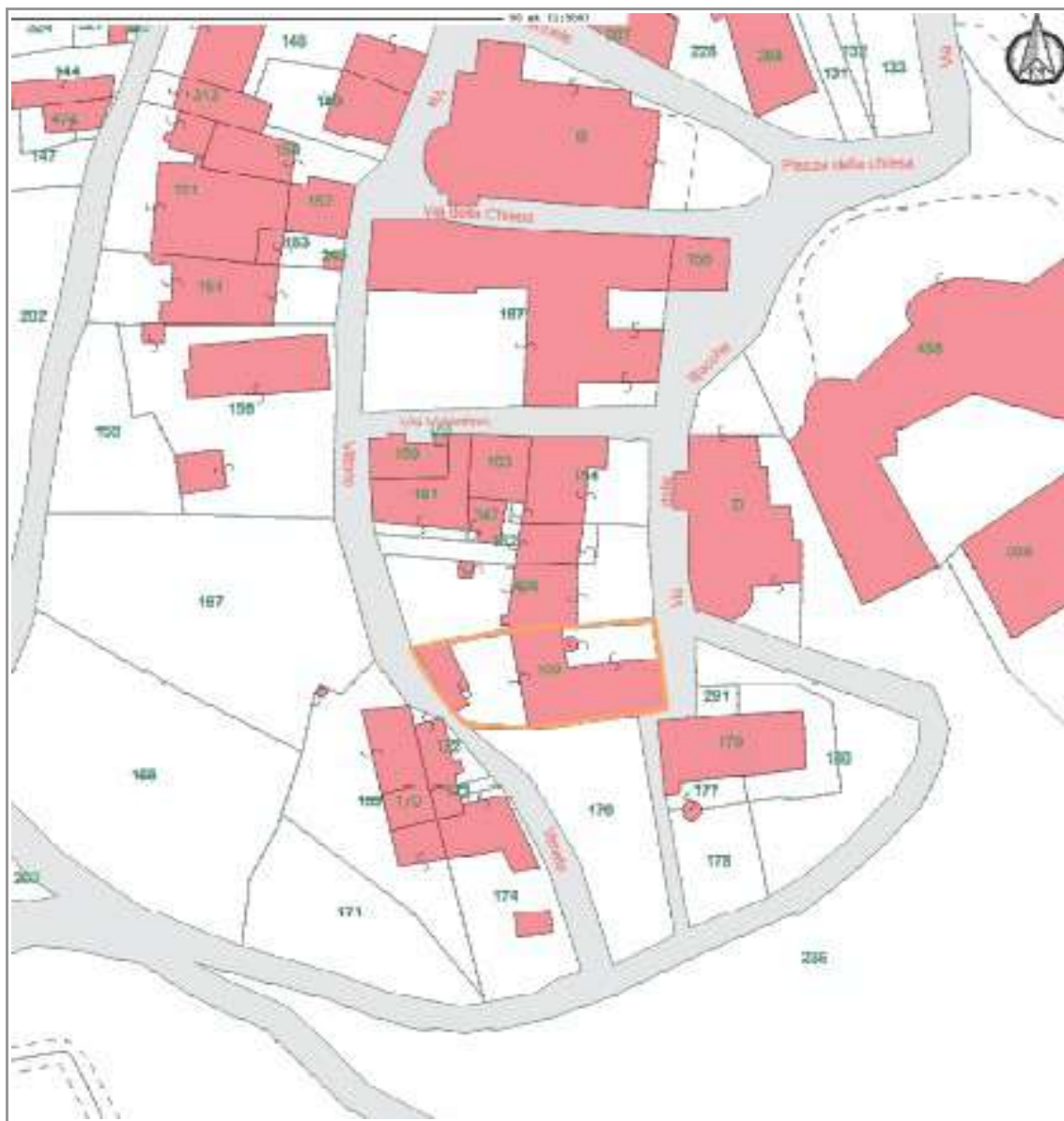




Foto n.1: Ingresso su Via delle Rocche n.13 e corte antistante



Foto n.2: passaggio pedonale pubblico



Foto n.3: facciata su lato sud





Foto n.4: giardino lato ovest accessibile da zona giorno del PT



Foto n.5: giardino lato ovest accessibile da zona giorno del PT

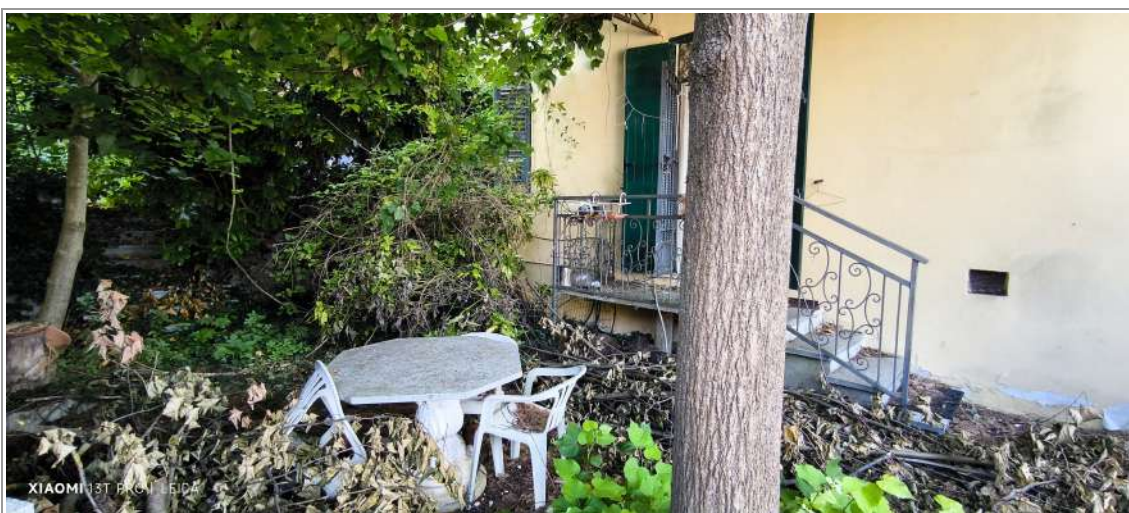


Foto n.6: giardino lato ovest accessibile da zona giorno del PT





Foto n.7: soggiorno e cucina al PT



Foto n.8: dettaglio camino al PT con struttura in marmo e inserto del focolare chiuso



Foto n.10: disimpegno da ingresso del PT



Foto n.9: bagno al PT

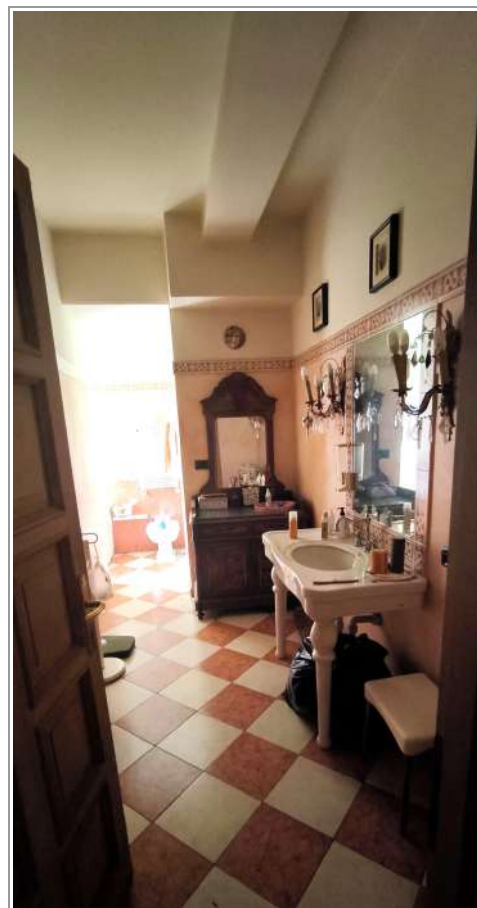




Foto n.11: camera da letto al PT



Foto n.12-13 : veranda chiusa al PT con stufa a pellet e accesso a disimpegno con scala di collegamento al piano inferiore

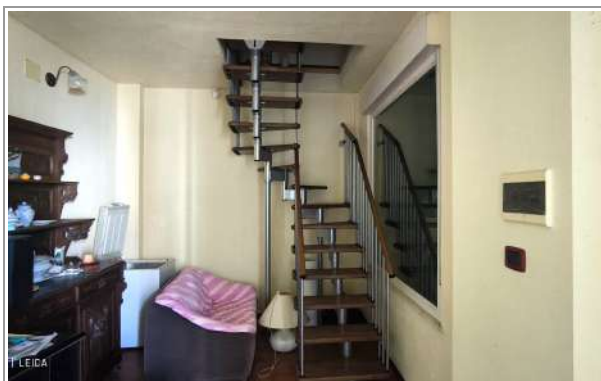


Foto n.14: scala di collegamento tra PT e P-1

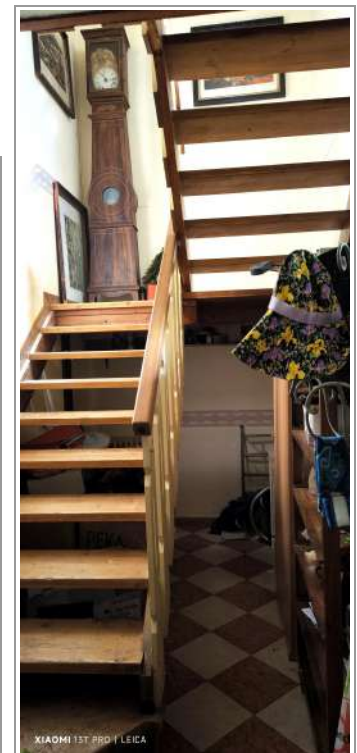
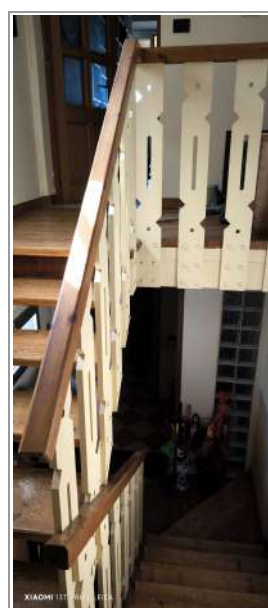


Foto n. 15-16: scala in legno di collegamento tra PT e P1



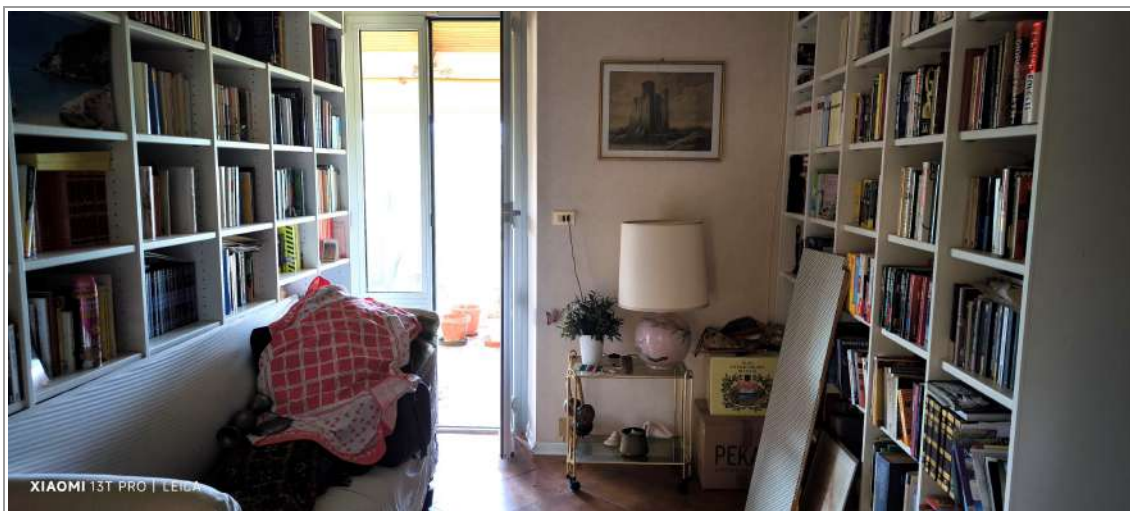


Foto n.17: studio al P1



Foto n.18-19-20: camera al P1



Foto n.21-22 : camera al P1





Foto n.23 : veranda al P1



Foto n.23 : veranda al P1



Foto n.24 : veranda al P1





Foto n.25-26 : bagno al P1



Foto n.27-28 :locaie tecnico e caldaia al PT

Acqui Terme, li 16 settembre 2025

Il CTU Geom.Umberto Pavanello

A circular professional stamp for Geom. Umberto Pavanello. The stamp contains the text 'Geom. PAVANELLO UMBERTO', 'N. 1879', and 'ACQUI TERME'. Below the stamp is a handwritten signature in black ink.

(Geom. Umberto PAVANELLO)

