

## DOCUMENTAZIONE FOTOGRAFICA

SOPRALLUOGO DEL 4.12.2024 IN VIALE DEL POLACCHINO N. 20 - 06012 CITTÀ DI CASTELLO (PG)



Foto n. 1: Sub. 9- Porta di ingresso al piano 4°



Foto n. 2: Sub. 9 - Vano scala al piano 4°



Foto n. 3: Sub. 9 - Ascensore al piano 4°



Foto n. 4: Sub. 9 - Ingresso / Corridoio



Foto n. 5: Sub. 9 - Pranzo / Soggiorno



Foto n. 6: Sub. 9 - Pranzo / Soggiorno

## DOCUMENTAZIONE FOTOGRAFICA

SOPRALLUOGO DEL 4.12.2024 IN VIALE DEL POLACCHINO N. 20 - 06012 CITTÀ DI CASTELLO (PG)



Foto n. 7: Sub. 9 - Cucinotto



Foto n. 8: Sub. 9 - Cucinotto



Foto n. 9: Sub. 9 - Salotto



Foto n. 10: Sub. 9 - Salotto



Foto n. 11: Sub. 9 - Studio



Foto n. 12: Sub. 9 - Studio

## DOCUMENTAZIONE FOTOGRAFICA

SOPRALLUOGO DEL 4.12.2024 IN VIALE DEL POLACCHINO N. 20 - 06012 CITTÀ DI CASTELLO (PG)

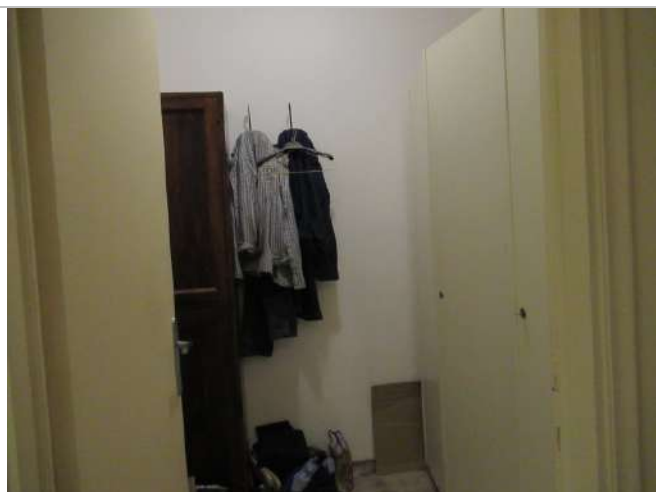


Foto n. 13: Sub. 9 - Ripostiglio



Foto n. 14: Sub. 9 - Camera matrimoniale



Foto n. 15: Sub. 9 - Camera matrimoniale



Foto n. 16: Sub. 9 - Bagno con doccia



Foto n. 17: Bagno con doccia

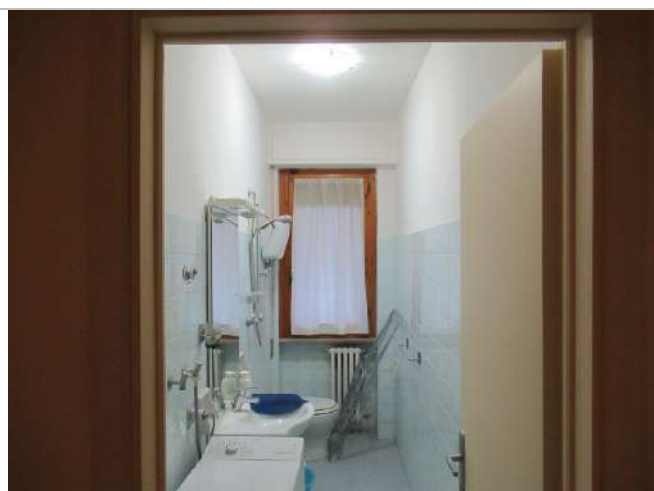


Foto n. 18: Bagno con wc e lavabo

## DOCUMENTAZIONE FOTOGRAFICA

SOPRALLUOGO DEL 4.12.2024 IN VIALE DEL POLACCHINO N. 20 - 06012 CITTÀ DI CASTELLO (PG)



Foto n. 19: Sub. 9 - Camera singola



Foto n. 20: Sub. 9 - Camera singola

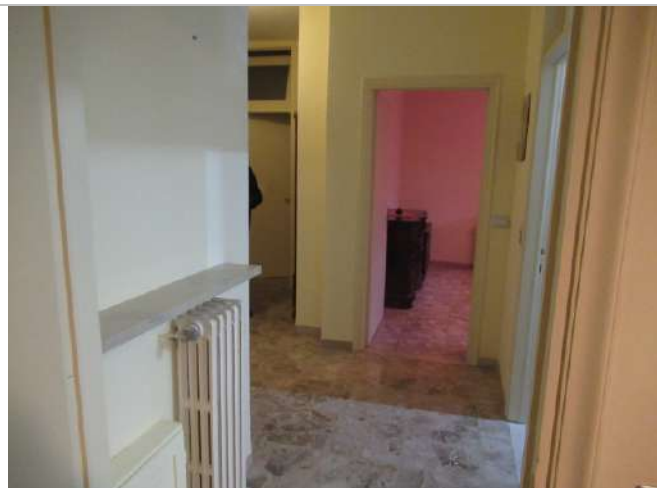


Foto n. 21: Sub. 9 - Disimpegno zona notte



Foto n. 22: Sub. 9 - Balcone aggettante (Est)



Foto n. 23: Sub. 9 - Balcone chiuso 3 lati (Ovest)



Foto n. 24: Sub. 9 - Affaccio da lato Ovest

## DOCUMENTAZIONE FOTOGRAFICA

SOPRALLUOGO DEL 4.12.2024 IN VIALE DEL POLACCHINO N. 20 - 06012 CITTÀ DI CASTELLO (PG)



Foto n. 25: Sub. 9 - Affaccio da lato Ovest



Foto n. 26: Sub. 9 - Affaccio da lato Est



Foto n. 27: Sub. 9 - Affaccio da lato Est



Foto n. 28: Sub. 9 - Allarme/Citofono/Salva Vita



Foto n. 29: Lastrico condominiale piano 5°



Foto n. 30: Lastrico condominiale piano 5°

## DOCUMENTAZIONE FOTOGRAFICA

SOPRALLUOGO DEL 4.12.2024 IN VIALE DEL POLACCHINO N. 20 - 06012 CITTÀ DI CASTELLO (PG)



Foto n. 31: Lastrico condominiale piano 5°



Foto n. 32: Lastrico condominiale piano 5°



Foto n. 33: Lastrico condominiale piano 5°

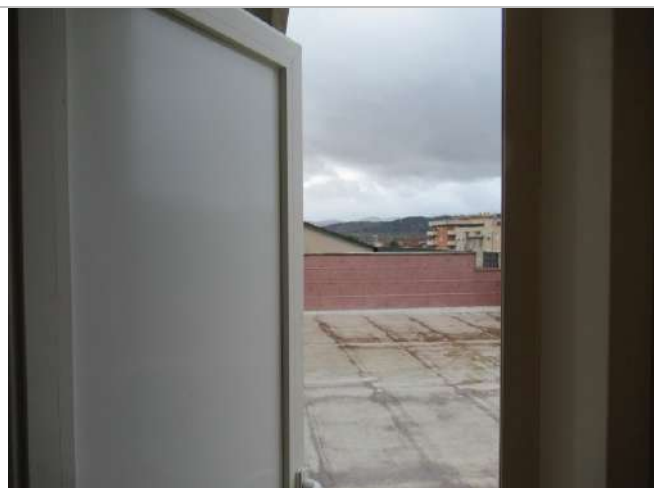


Foto n. 34: Accesso lastrico comune piano 5°



Foto n. 35: Sub. 15 - Soffitta con camino piano 5°



Foto n. 36: Sub. 15 - Soffitta con camino piano 5°

## DOCUMENTAZIONE FOTOGRAFICA

SOPRALLUOGO DEL 4.12.2024 IN VIALE DEL POLACCHINO N. 20 - 06012 CITTÀ DI CASTELLO (PG)



Foto n. 37: Sub. 15 - Soffitta / Caldaia murale



Foto n. 38: Parti comuni piano 5°



Foto n. 39: Sub. 27 - Garage piano S1



Foto n. 40: Sub. 27 - Garage piano S1



Foto n. 41: Sub. 27 - Garage piano S1



Foto n. 42: Parti comuni / rampa piano S1

## DOCUMENTAZIONE FOTOGRAFICA

SOPRALLUOGO DEL 4.12.2024 IN VIALE DEL POLACCHINO N. 20 - 06012 CITTÀ DI CASTELLO (PG)



Foto n. 43: Parti comuni / contatori piano S1



Foto n. 44: Parti comuni / vano scala piano S1



Foto n. 45: Intero edificio / Facciata lato Ovest



Foto n. 46: Intero edificio / Facciata lato Ovest



Foto n. 47: Intero edificio / Spigolo Sud-Ovest



Foto n. 48: Intero edificio / Spigolo Sud-Est)

## DOCUMENTAZIONE FOTOGRAFICA

SOPRALLUOGO DEL 4.12.2024 IN VIALE DEL POLACCHINO N. 20 - 06012 CITTÀ DI CASTELLO (PG)



Foto n. 49: Verde pubblico lato Est



Foto n. 50: Intero edificio / Facciata lato Est



Foto n. 51: Intero edificio / Facciata lato Est



Foto n. 52: Viale del Polacchino direzione Est



Foto n. 53: Viale del Polacchino direzione Ovest



Foto n. 54: Particolare servizi in zona