



Unità Immobiliare oggetto di CTU -

Via Torino n 77 -

FOTO 1 - Accesso Immobile -

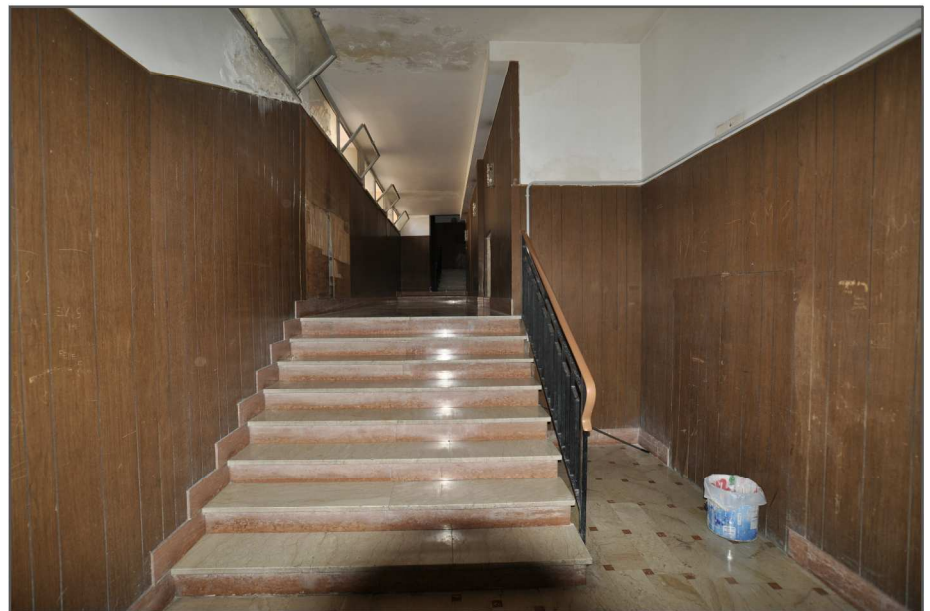


FOTO 2 - Androne Scala "B" -

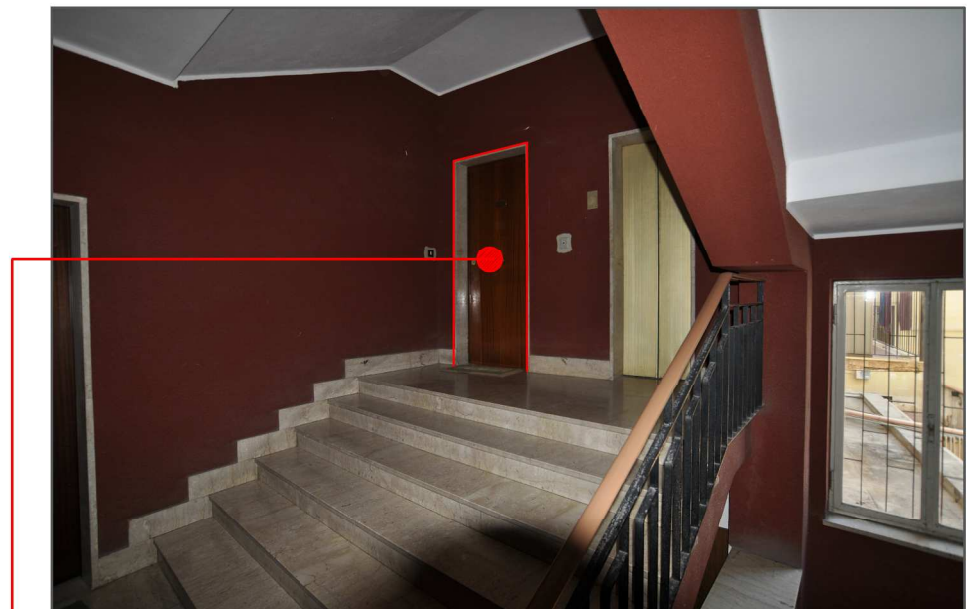


FOTO 3 - Accesso Unità Abitativa oggetto di CTU -



FOTO 4 - Ingresso/Disimpegno -



FOTO 5 - Corridoio/Disimpegno -

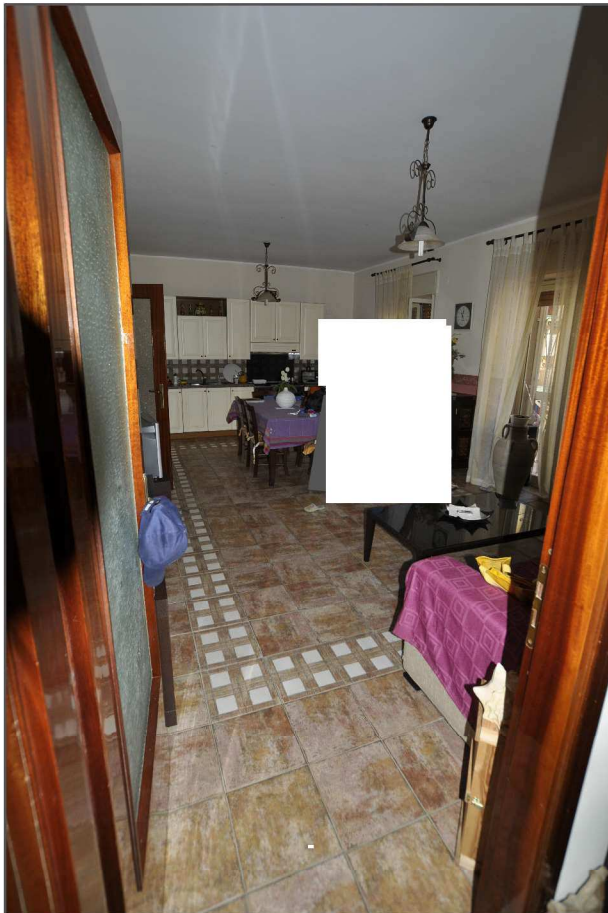


FOTO 6 - Pranzo/Cucina -

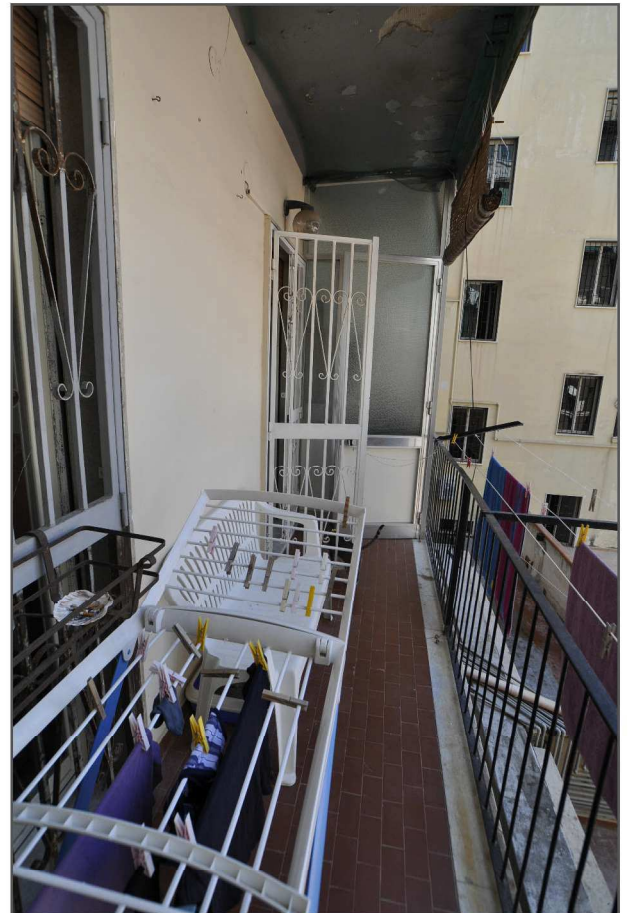


FOTO 7 - Balcone Cucina -



FOTO 8 - Camera 1 -



FOTO 9 - Camera 2 -



FOTO 10 - Balcone Camera 1 e Camera 2 -



FOTO 11 - Camera 3 -

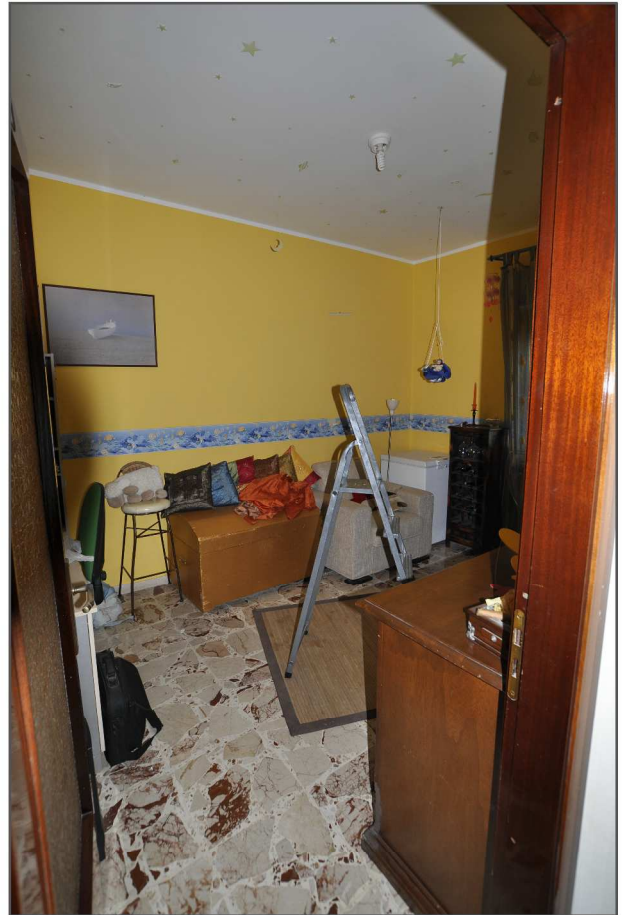


FOTO 12 - Camera 4 -



FOTO 13 - Lavanderia -

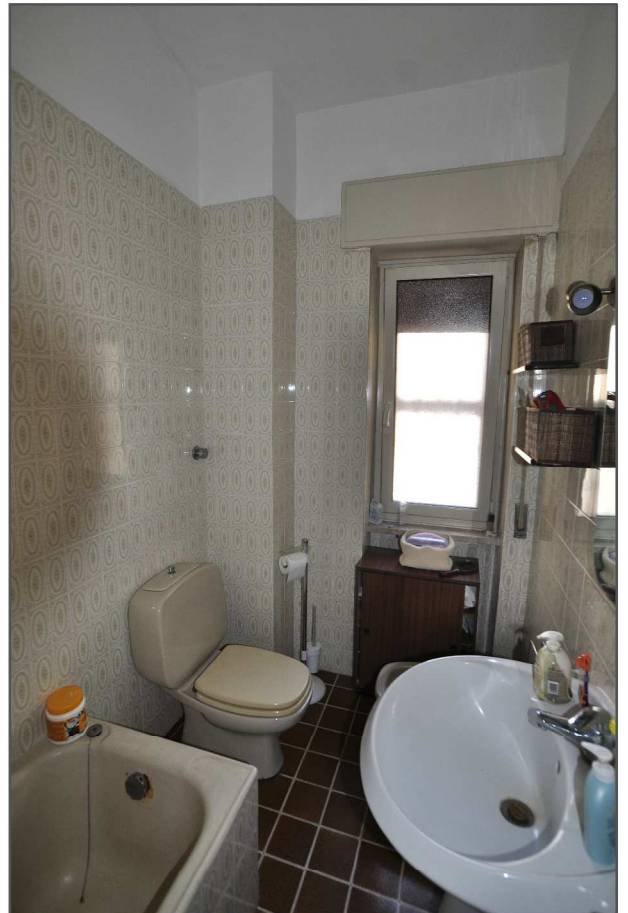


FOTO 14 - Bagno -

passate opere di ristrutturazione solo parzialmente eseguite a causa della mancata partecipazione di tutti i condomini a tali interventi (compreso quello pignorato).

L'androne condominiale presenta evidenti danni da infiltrazione, consistenti nel distacco di estese porzioni degli strati di superficie dai soffitti, intese come incamiciature e pitture. Talune zone presentano danni ancora più incisivi, consistenti nella caduta degli intonaci e nel danneggiamento delle pignatte dei solai. **Molte di queste zone risultano messe in sicurezza tramite puntelli e reti al fine di evitare eventuali danni a cose e persone in transito al di sotto.** La porzione di facciata dell'immobile prospiciente il cortile interno risulta quasi integralmente priva di rivestimento e di intonaco, con i mattoni forati a vista e in buona parte deteriorati, esponendo la facciata all'azione degli agenti atmosferici. Il balcone, puntellato in quanto pericolante, risulta a sua volta parzialmente crollato e integralmente privo di intonaco, con i ferri di armatura a vista e completamente ossidati. La situazione esposta impone pertanto un intervento urgente sia per evitare il definitivo crollo del balcone, sia che il prospetto, allo stato privo di qualsiasi capacità di protezione dell'ambiente interno domestico dagli agenti atmosferici, possa causare ulteriori danni da infiltrazione oltre quelli già riscontrati in sede di sopralluogo.

Di seguito un rilievo fotografico della situazione riscontrata di persona:



Danni sulle parti interne dell'androne condominiale

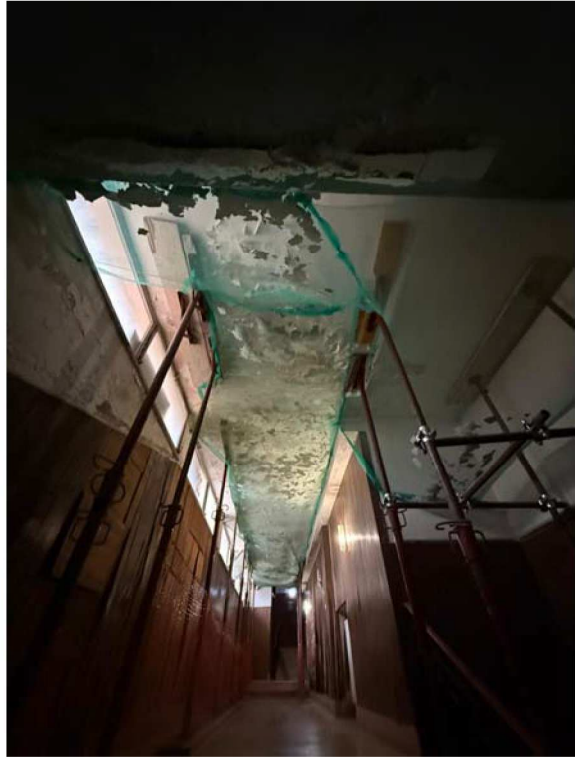


Danni sulle parti interne dell'androne condominiale





Danni sulle parti interne dell'androne condominiale



Danni sulle parti interne dell'androne condominiale



Danni sulle parti interne dell'androne condominiale

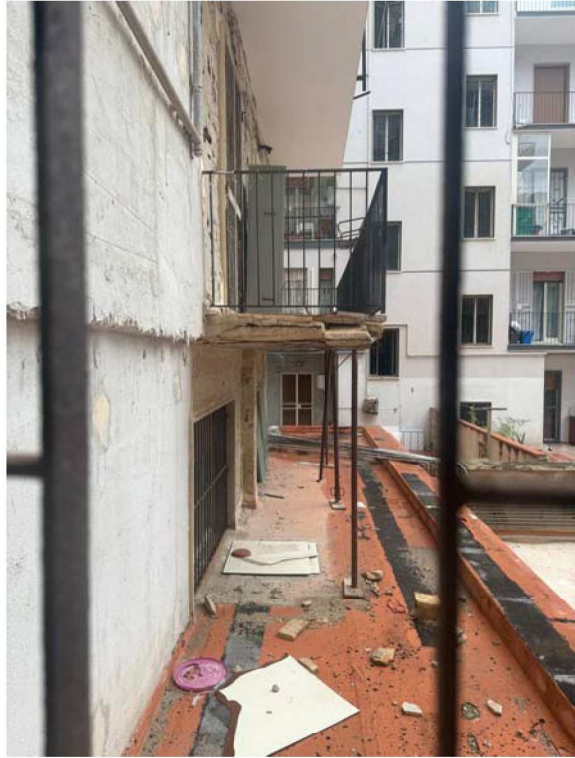


Danni sulle parti interne dell'androne condominiale





Danni sulle parti esterne – individuazione dell'immobile pignorato



Danni sulle parti esterne dell'immobile pignorato



Porzioni di balcone crollate



Stato del prospetto esterno





Lesioni sulla parete interna confinante con l'esterno



Danni sul soffitto corrispondente alla parete esterna



Ulteriore danno da infiltrazione subita dall'immobile
al piano superiore



Ulteriore danno da infiltrazione subita dall'immobile
al piano superiore

