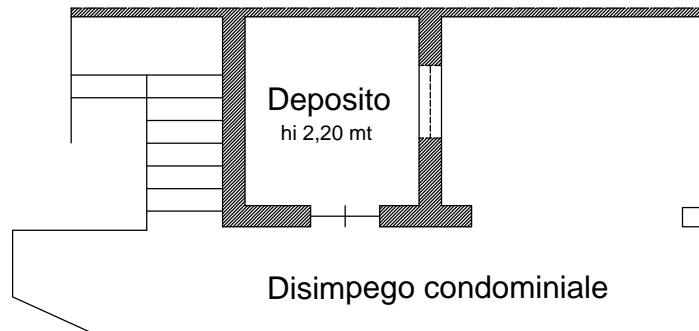
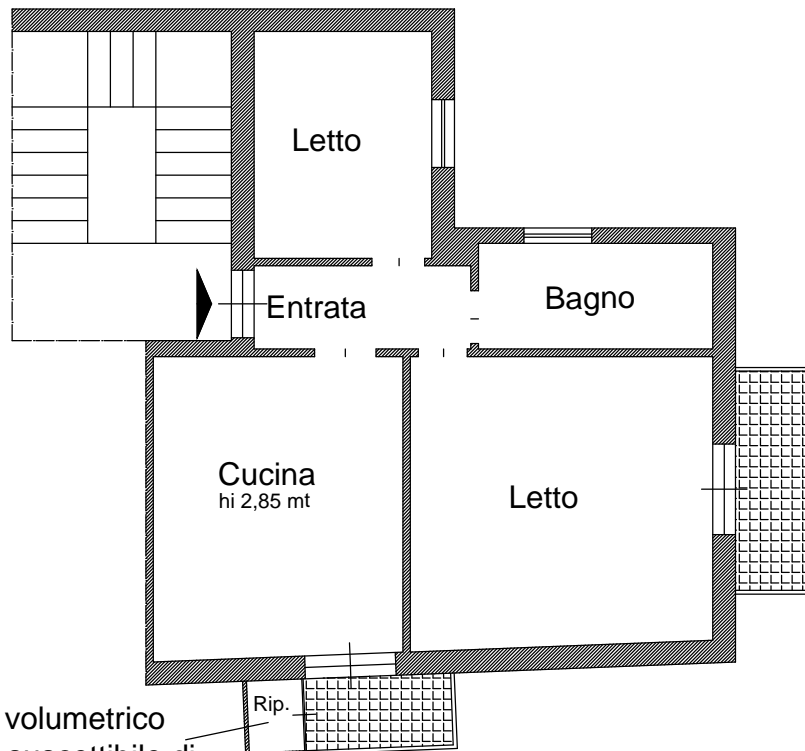


TRIBUNALE DI TRANI
Procedura Espropriativa
Immobiliare R.G.Es n.86/2025

Unità Immobiliare Piano Primo - S1
Fg.15 P.IIa 253 sub 3 Cat A/3
Via Carrettieri n. 18 int. 01
Trani (BT)



PIANTA PIANO INTERRATO



Ampliamento volumetrico
-non sanabile- suscettibile di
ripristino dello stato ante operam

PIANTA PIANO PRIMO

scala 1:100

Calcolo Superfici Commerciali

Abitazione PI	mq.	52,80
Balconi	mq.	6,00
Deposito PS1	mq.	8,00