



Fronte principale su strada ad ovest



Facciata a nord con il terrapieno PM1



Facciata ad est con ingresso PM2



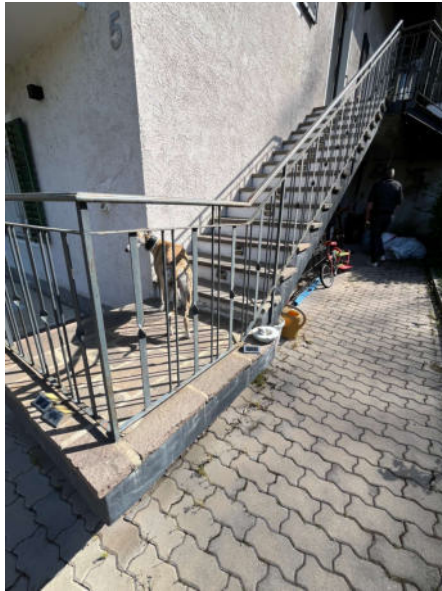
Facciata a nord dalla strada



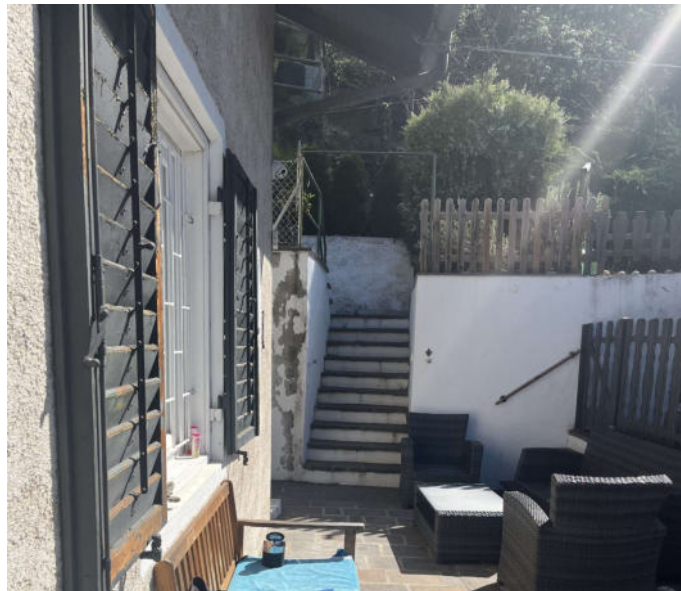
Vicolo del Bosco e area parcheggio PM2



Vicolo del Bosco verso il paese e il bus



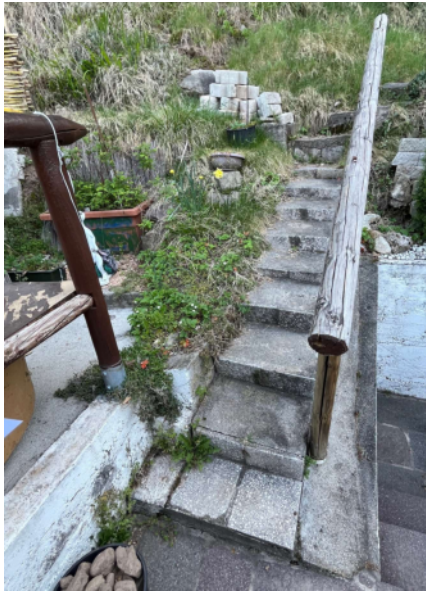
Scala di accesso dal cortile comune a sud



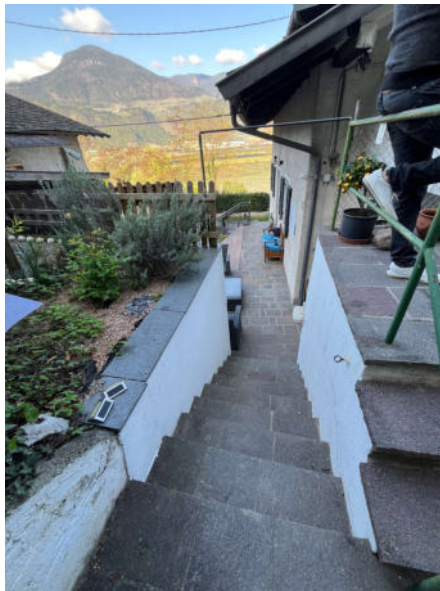
Scala di accesso dal 1P a sud



Sottopassaggio creato dalla terrazza PM2



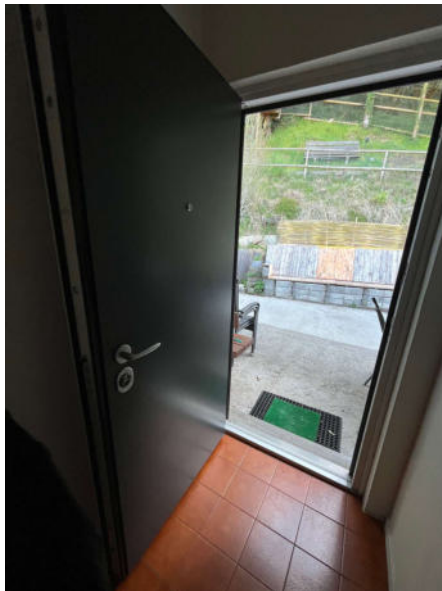
Gradinata di accesso verso il bosco della PM1



Rampa di scale PM2



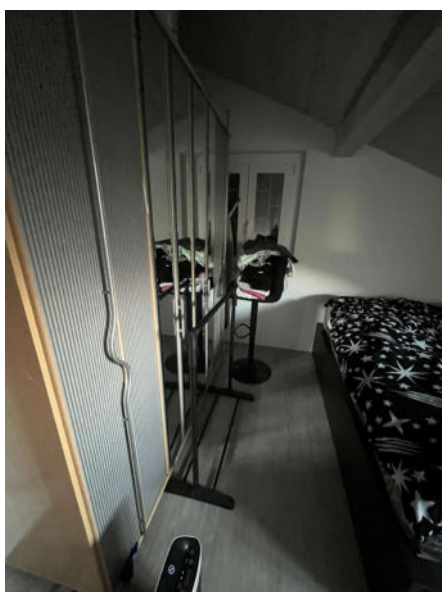
Gradini lato est della PM2 e terrazzino



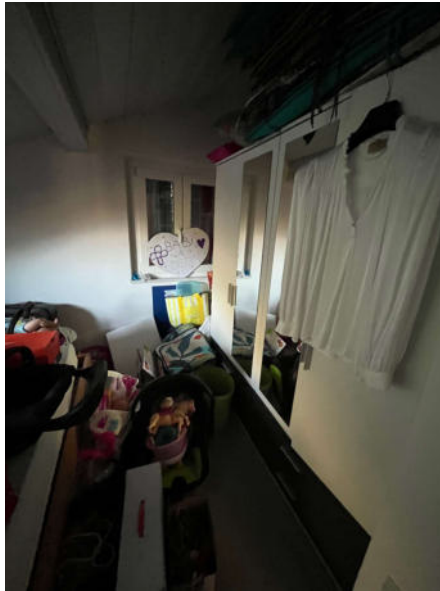
Porta blindata d'ingresso.



Camera da letto a sud



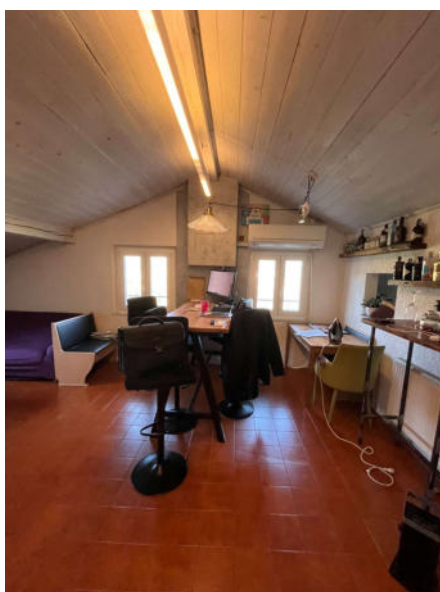
Camera da letto a sud e finestra a est



Camera da letto a nord



Arco nel disimpegno per il salotto



Salotto verso ovest



Salotto verso sud



Cucina dal salotto verso nord



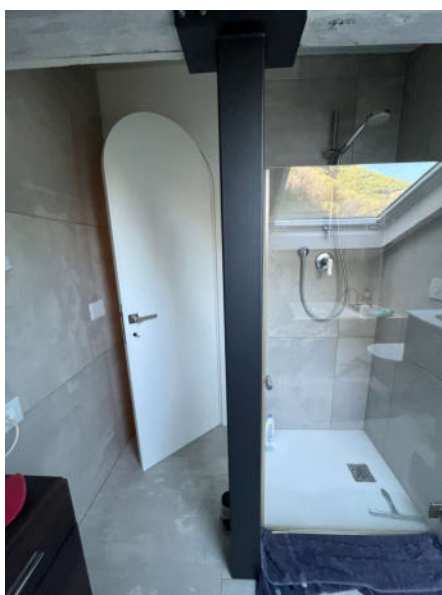
Salotto e porta dispensa /ripostiglio



Porta rifatta del bagno



Bagno a nord



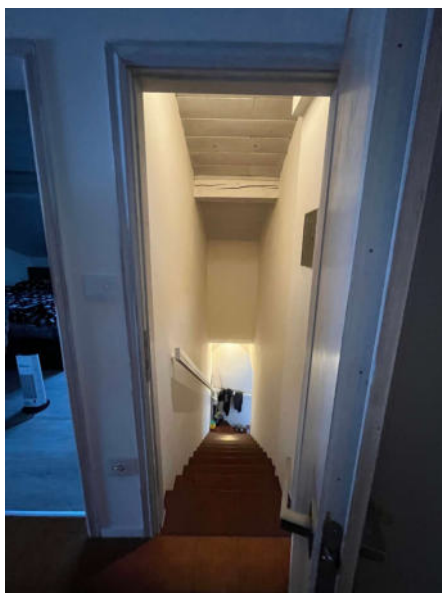
Bagno con doccia a nord



Blocco in cartongesso sospeso con contatore elettrico generale



Porta di accesso rampa scala PM2



Rampa scala interna dal 2P al 1P. (da ricavare un ev. ripostiglio con soletta)



Linea elettrica aerea passante per i tetti della zona



Corpi scaldanti



Contatori nel vano al piano terra già predisposti da allacciare



Caldaia al Piano terra vano comune.



Serramenti rifatti nel 1983



Tetto nel lato a nord