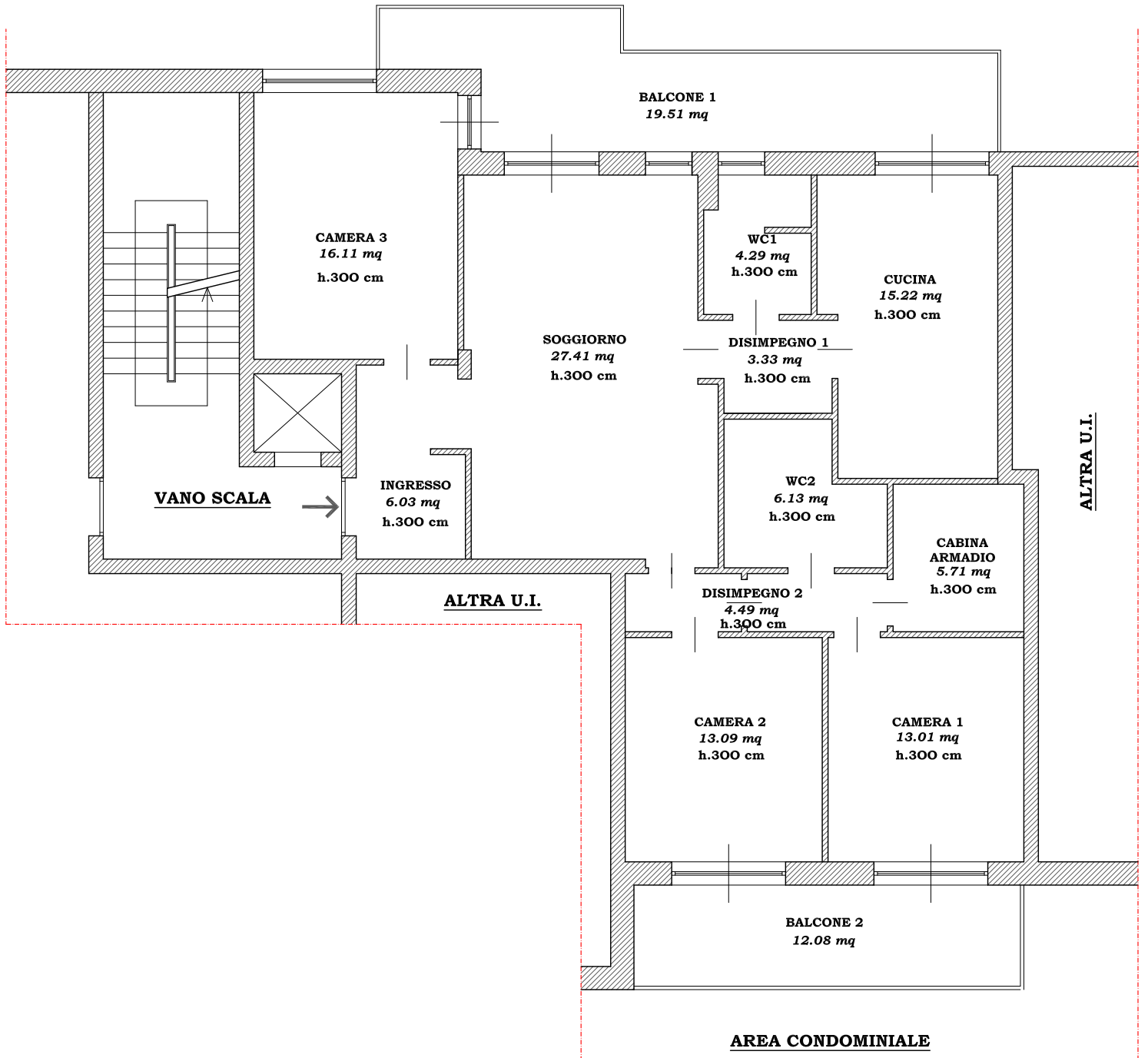


VIALE CONDOMINIALE



PIANTA

**VIA ALCIDE DE GASPERI, 13  
SAN GIORGIO A CREMANO (NA)  
SCALA B, PIANO 7°, INTERNO n.25  
foglio 4, particella 583, sub 48**

**RILIEVO STATO DEI LUOGHI - 1/100**

