

All. 2 - Documentazione fotografica



Foto 1 – Vista immobile



Foto 2 – Particolare accesso all'immobile da Viale Gramsci



Foto 3 – Particolare rampa di accesso



Foto 4 – Vista fabbricato da Nord



Foto 5 – Particolare dei misuratori Enel posti accanto il cancello d'ingresso



Foto 6 – Particolare della facciata ammalorata in determinate aree



Foto 7 – Vista sotto balcone immobile "B" con una lesione dell'intonaco



Foto 8 – Particolare portone di accesso e vano scala



Foto 9 – Immobile “A” - Vista Soggiorno



Foto 10 – Immobile “A” - Altra vista Soggiorno

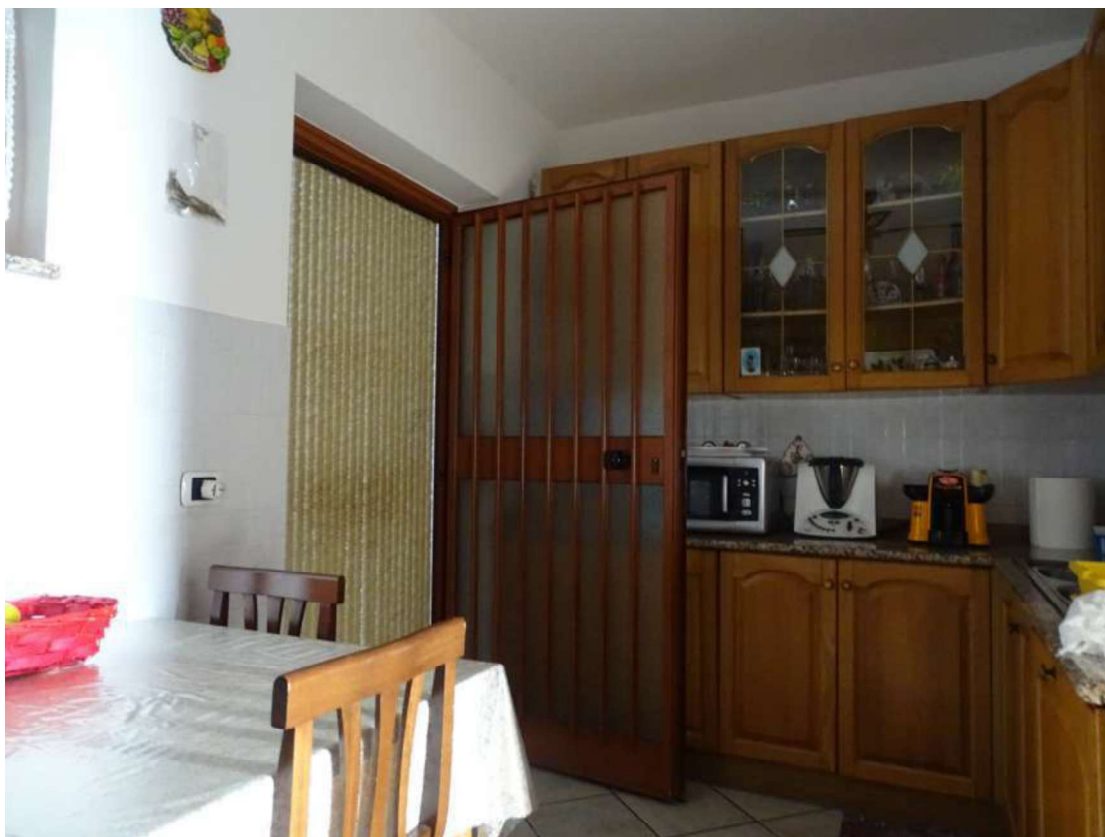


Foto 11 – Immobile “A” - Cucina



Foto 12 – Immobile “A” - Particolare dell’ampliamento sul lato N-O



Foto 13 – Immobile “A” - Particolare della Stufa a pellet (1) e scaldacqua a gas (2)



Foto 14 – Immobile “A” - Disimpegno zona notte

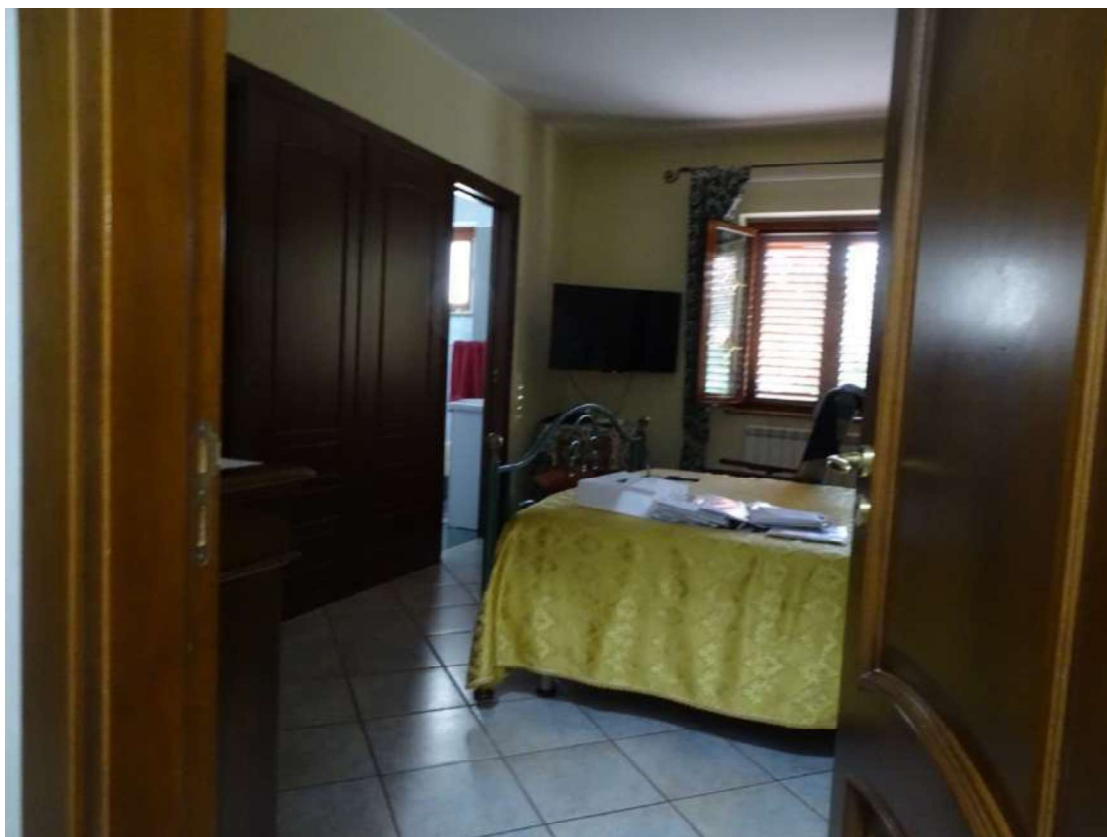


Foto 15 – Immobile “A” - Camera da letto

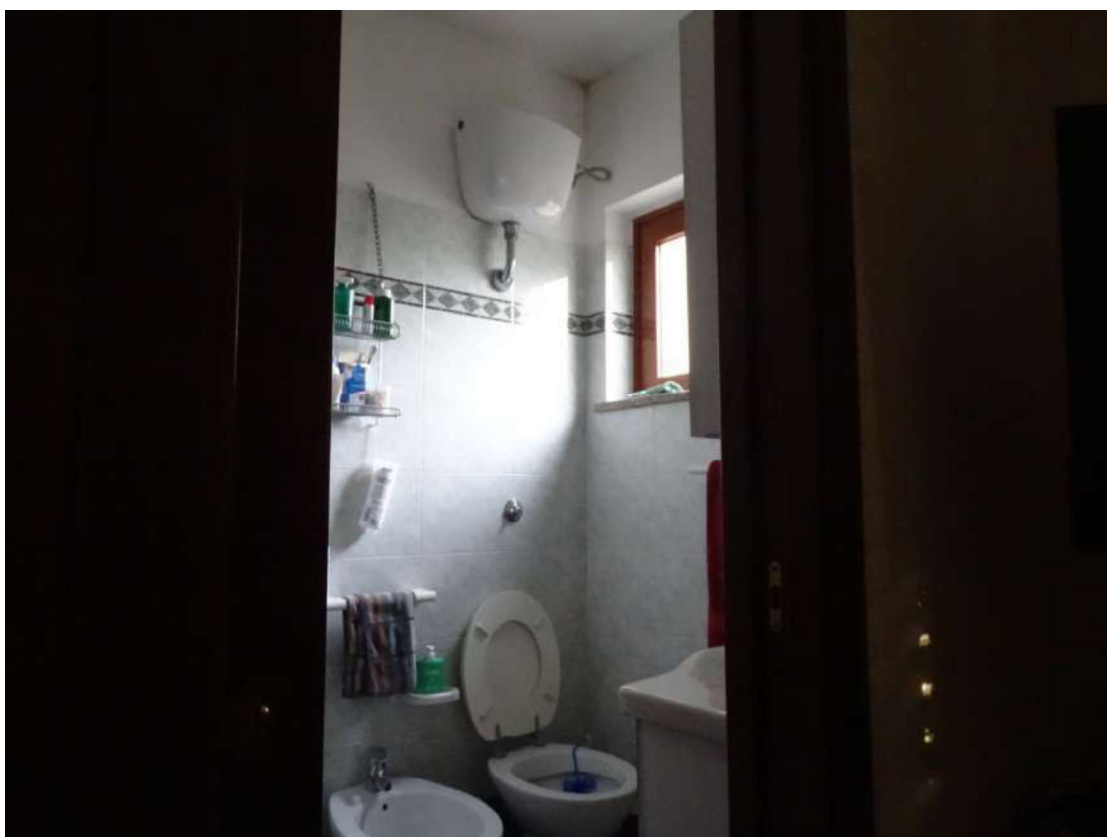


Foto 16 – Immobile “A” Particolare bagno in camera da letto

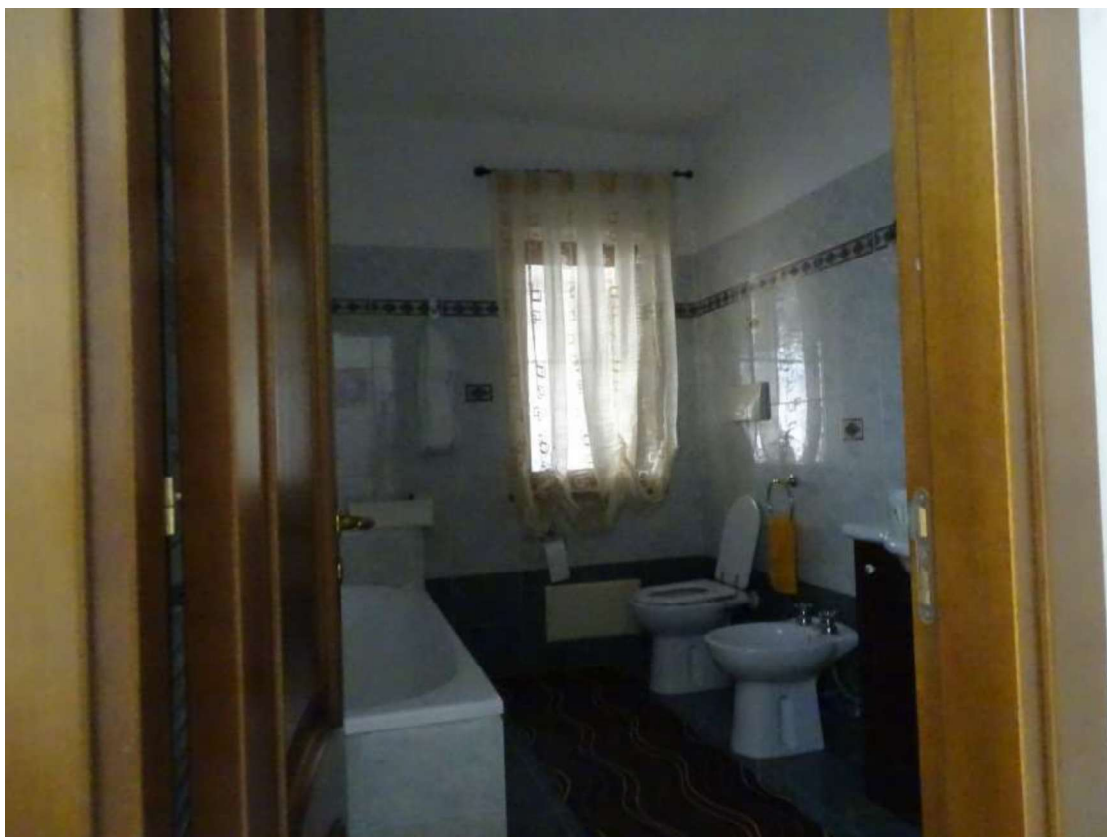


Foto 17– Immobile “A” - Bagno padronale

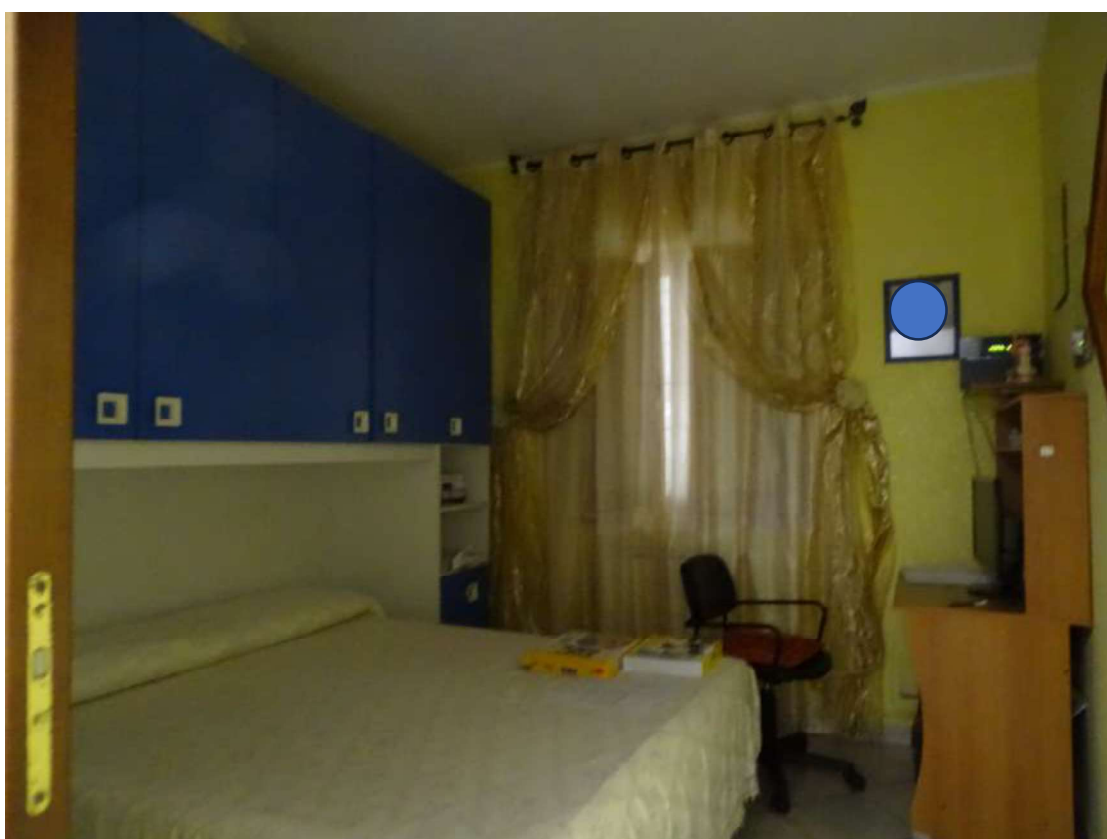


Foto 18 – Immobile “A” - Altra camera da letto



Foto 19 – Immobile “A” - Altra camera