

**DOCUMENTAZIONE FOTOGRAFICA**



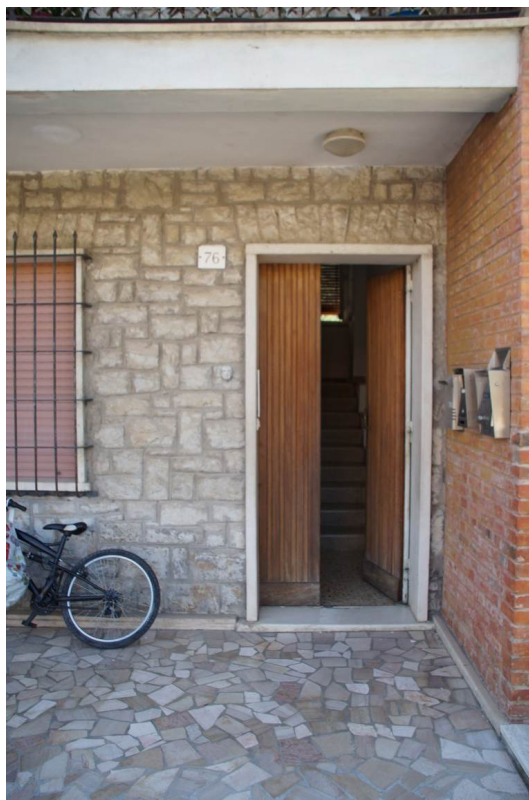


**Foto n°1:** vista lato Nord-Est del fabbricato, si noti l'accesso pedonale alla corte condominiale recintata con cancello e gli alloggi esterni dei contatori di gas e acqua.



**Foto n°2:** vista lato Sud-Est dello stabile.





**Foto n°3:** particolare del portone d'ingresso della porzione di stabile dove è ubicato il bene A posto lungo il lato Nord-Est del fabbricato.



**Foto n°4:** particolare del vano scala interno allo stabile dove è ubicato il bene A.





**Foto n°5:** particolare dell'alloggio dei contatori dei beni A e B posto all'interno del vano scala.



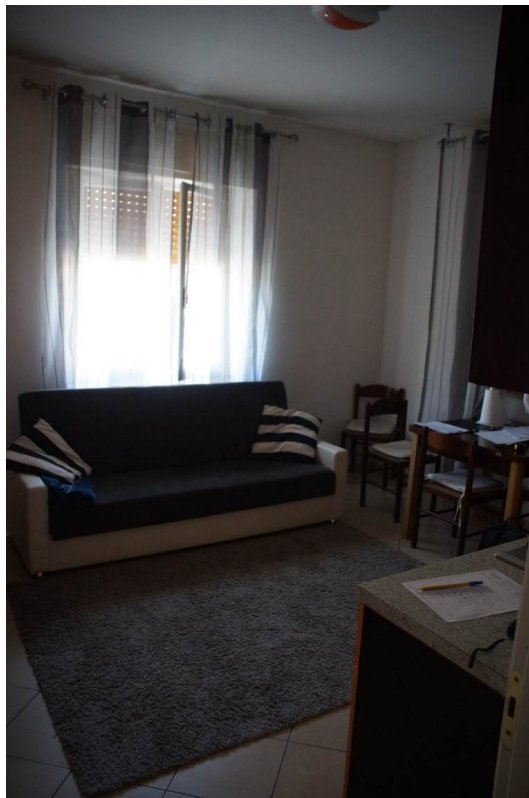
**Foto n°6:** particolare dell'alloggio dei contatori di gas ed acqua dei beni A e B posti all'esterno della corte condominiale lungo il lato Nord-Est.





**Foto n°7:** altro particolare interno del vano scala, si noti il portone d'ingresso del bene A.

### BENE A

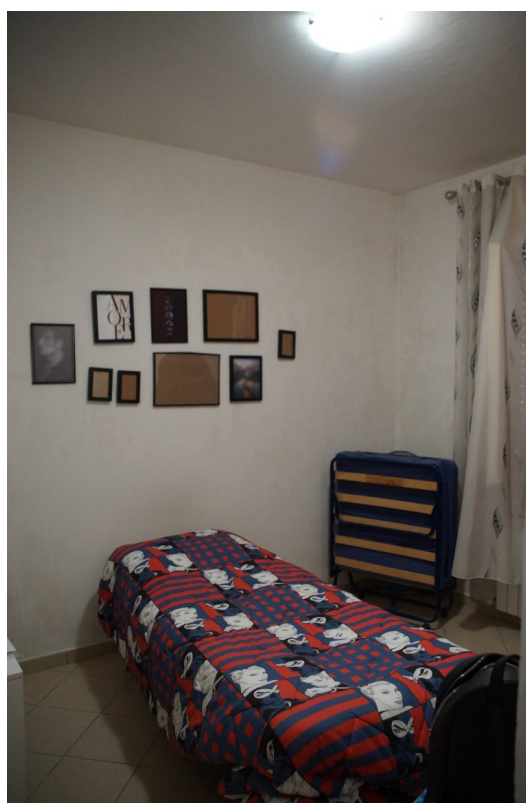


**Foto n°8:** particolare del soggiorno con angolo cottura.





**Foto n°9:** altro particolare del soggiorno con angolo cottura.



**Foto n°10:** particolare della camera da letto.





**Foto n°11:** altro particolare della camera da letto.

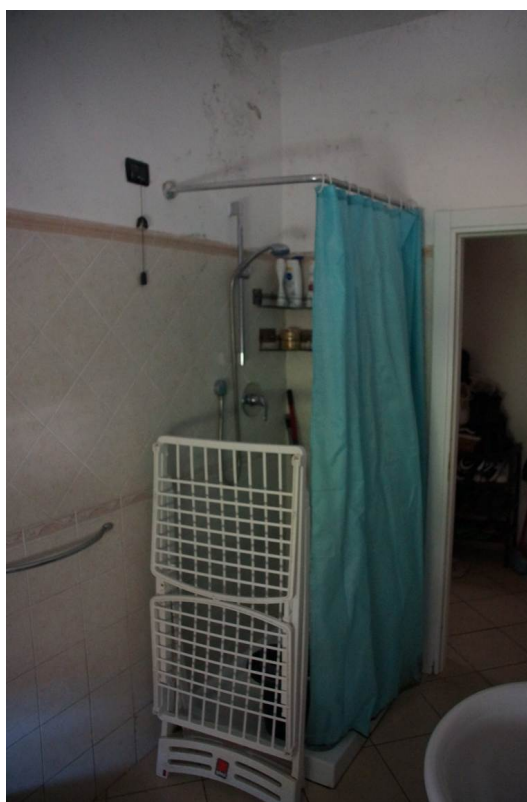


**Foto n°12:** particolare del disimpegno.





**Foto n°13:** particolare del bagno con piatto doccia.



**Foto n°14:** particolare del piatto doccia.





**Foto n°15:** particolare della caldaia a gas metano posizionata all'interno del bagno.

BENE B



**Foto n°16:** particolare del portoncino d'ingresso all'appartamento posto lungo il lato Nord-Est del fabbricato.



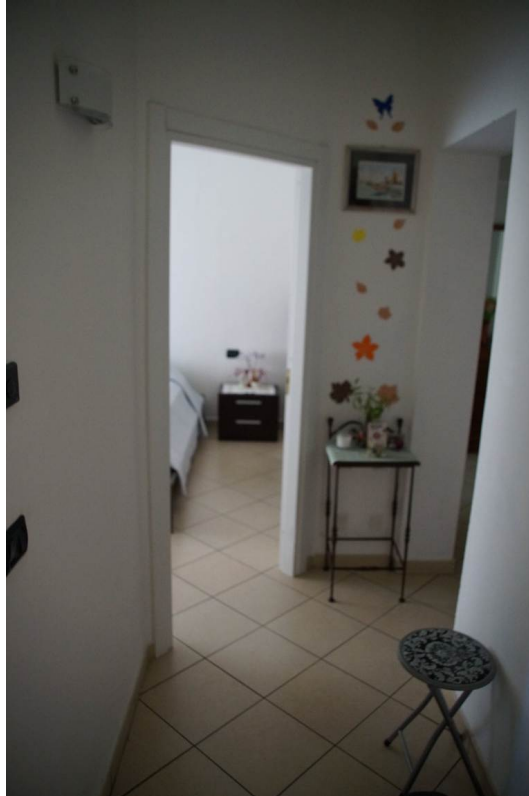


**Foto n°17:** particolare del soggiorno con angolo cottura.



**Foto n°18:** altro particolare del soggiorno con angolo cottura.





**Foto n°19:** particolare del disimpegno.



**Foto n°20:** particolare della camera da letto.





**Foto n°21:** altro particolare della camera da letto.



**Foto n°22:** particolare della terrazza.





**Foto n°23:** altro particolare della terrazza.



**Foto n°24:** particolare del bagno con box doccia.



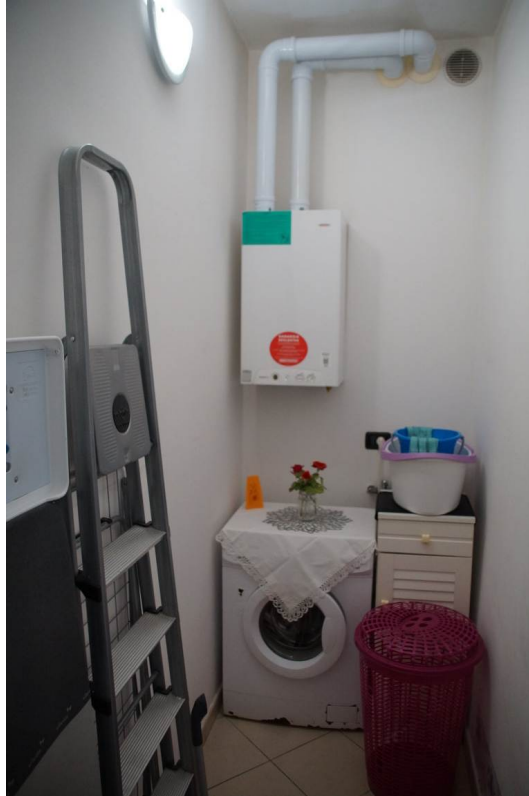


**Foto n°25:** particolare del box doccia e della nicchia realizzata per ospitarlo non presente nella planimetria.



**Foto n°26:** particolare della zona antistante il bagno.





**Foto n°27:** particolare del ripostiglio con lavanderia e caldaia a gas metano.

