

Tribunale di Rieti – E.I. n. 27/2025
Comune di Fiano Romano (RM)
Catasto Fabbricati - foglio 12 particella n. 501 sub 20



Facciata condominio – con localizzazione alloggio





Facciata condominio (scala A4) – con localizzazione alloggio



Scala Edificio A4 (civico 8 di Via Palmiro Togliatti)



Scala Edificio A4 (civico 8 di Via Palmiro Togliatti)



Interno 20



Interno 20



portoncino di ingresso all'alloggio int. 20
(visto dall'esterno)



Soggiorno-pranzo, con vista cucina



Soggiorno-pranzo, con vista zona ingresso disimpegno



cucina



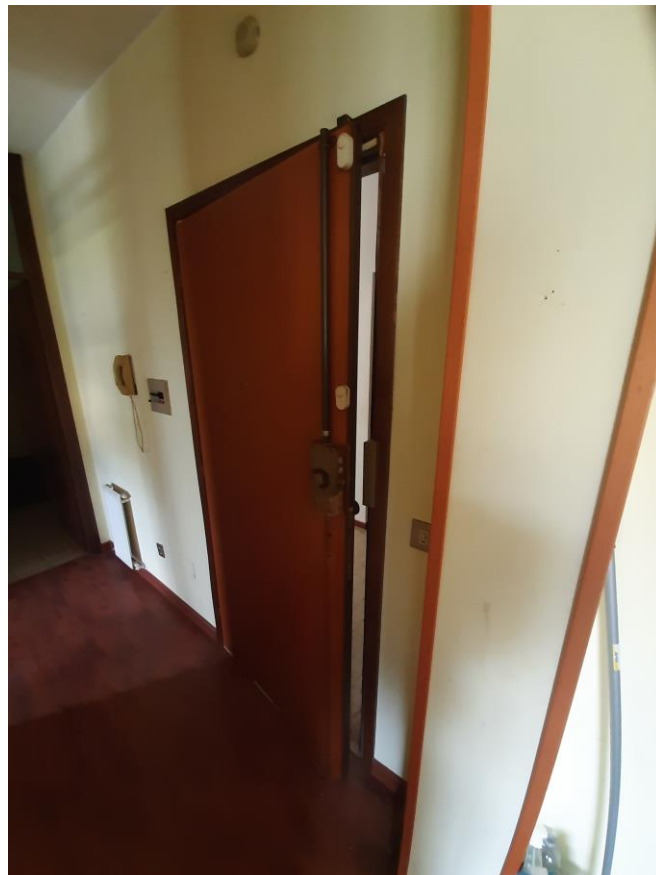


Balcone 2





Ingresso-disimpegno



Portoncino di ingresso con serrature presenti (vista dall'interno)



Camera da letto





Balcone 1 con infisso e radiatore da rimuovere





Bagno (unica foto sviluppata, per assenza di corrente e/o malfunzionamento flash)



Porta di accesso alle cantine



Cantina Int. 20



Cantina Int 20

