

# TRIBUNALE DI LODI

**Liquidazione controllata**

**sig.ra** XXXXXX

**sig.** XXXXXX

N. Gen. Rep. **15/2024 + 16/2024**

Giudice delegato: **dott.ssa Ada Cappello**

Liquidatore giudiziale: **dott.ssa Sonia Polvara**

## **ELABORATO FOTOGRAFICO**

**LOTTO UNICO**

**ABITAZIONE + BOX AUTO + POSTO AUTO SCOPERTO**

**COMUNE DI MASSALENGO (LO)**

**VIA P. TOGLIATTI N. 15/17**

ABITAZIONE





geom. N. Paciulli -  
Tutti i diritti riservati



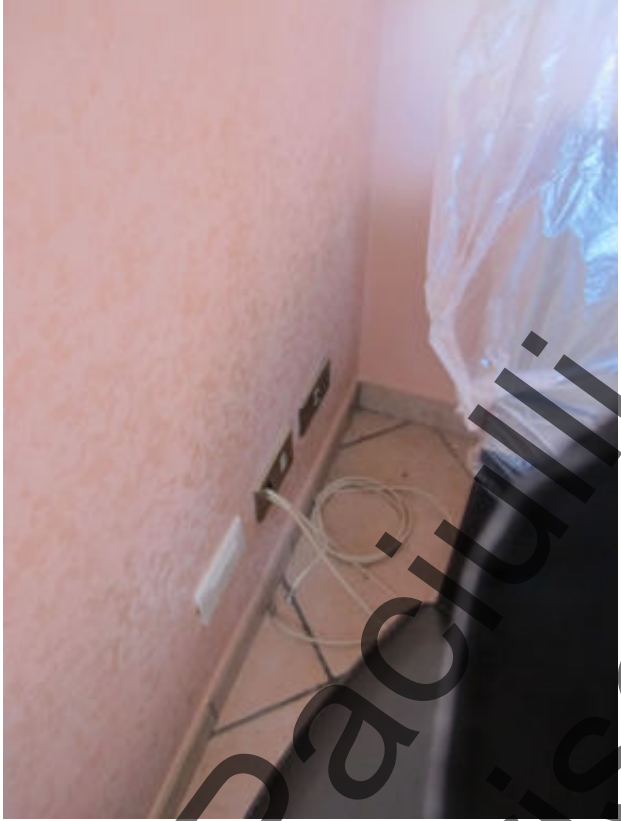
geom. N. Paculli -  
Tutti i diritti riservati



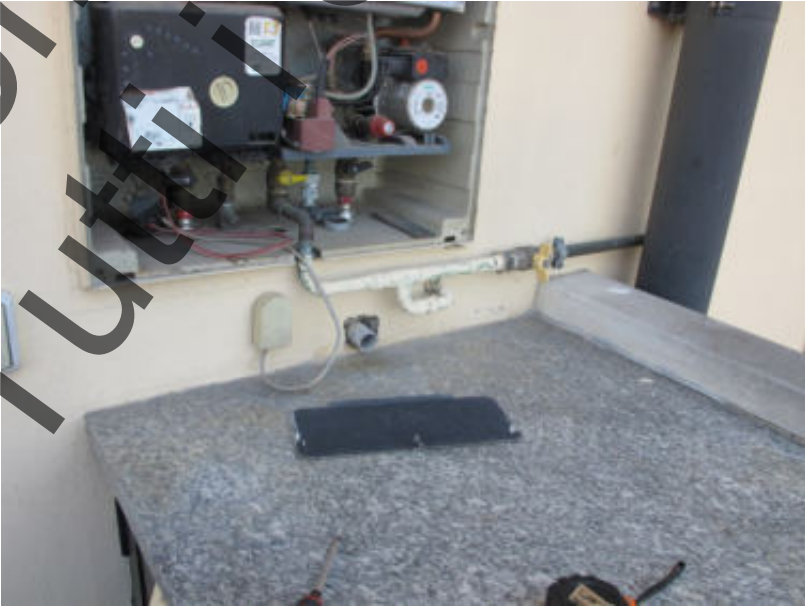
geom. N. Paciulli  
Tutti i diritti riservati



geom. N. Paciulli -  
Tutti i diritti riservati



geom. N. Paciulli -  
Tutti i diritti riservati



geom. M. Paciulli  
Tutti i diritti riservati



geom. N. Paciulli -  
Tutti i diritti riservati



geom. N. Paciulli  
Tutti i diritti riservati



geom. M. Paciulli -  
Tutti i diritti riservati



geom. N. Paciulli -  
Tutti i diritti riservati



geom. N. Paciulli -  
Tutti i diritti riservati



geom. N. Paculli -  
Tutti i diritti riservati



geom. N. Paciulli -  
Tutti i diritti riservati



geom. N. Paculli  
Tutti i diritti riservati



geom. N. Paciulli.  
Tutti i diritti riservati

BOX AUTO

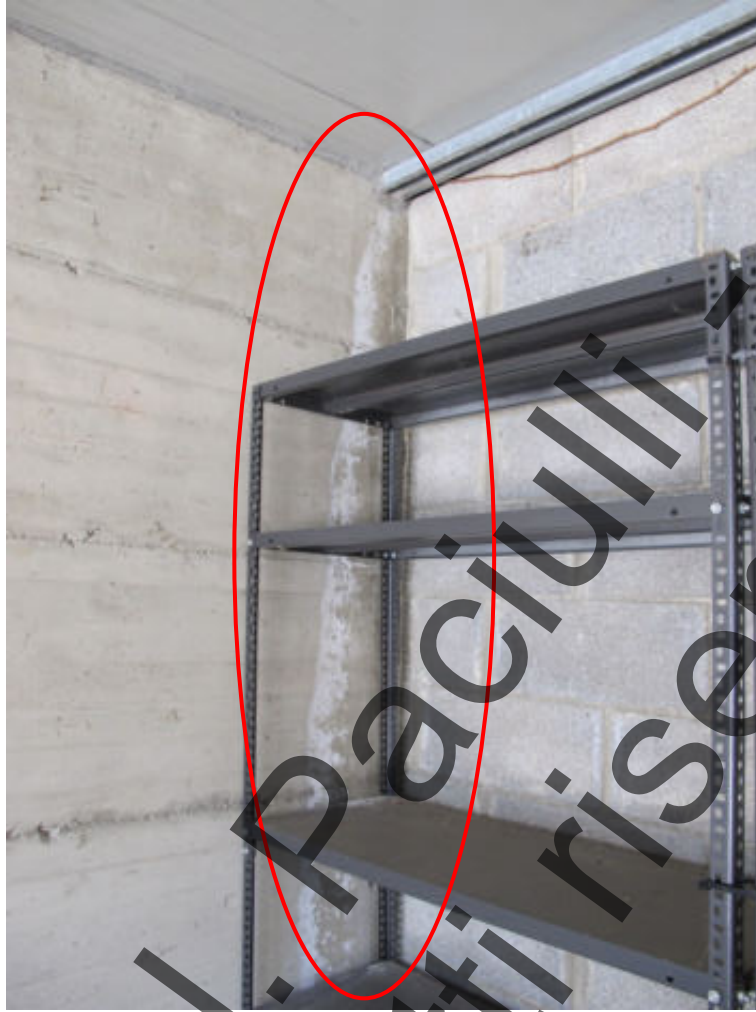




geom. N. Paciulli -  
Tutti i diritti riservati



geom. N. Paciulli -  
Tutti i diritti riservati



POSTO AUTO SCOPERTO





geom. N. Paciulli -  
Tutti i diritti riservati