

TRIBUNALE DI COSENZA

Sezione I Civile - Fallimentare

OGGETTO: **Liquidazione Giudiziale N. 52/2024 –** con sede in Casali del
Manco (Cs).

GIUDICE DELEGATO: D.ssa Francesca Familiari.

CURATORE FALLIMENTARE: Avv. Cosimo Capparelli

PERITO ESTIMATORE

ING. ANTONIO FATA n° 1556

ALLEGATO N.3

– **Documentazione Fotografica Beni Immobili**

Descrizione: **Stima di un capannone industriale e di beni mobili.**

Indirizzo: **Casali del Manco – Località Trenta Via A. Guarascio n. 2.**

San Fili, 03/04/2025

Il Perito Estimatore

Ing Antonio Fata





Foto N.1 – Prospetto principale capannone



Foto N.2 – Prospetto capannone lato piazzale interno



Foto N.3 – Prospetto laterale lato strada capannone



Foto N.4 – Particolare ingresso vano scala per accesso ai piani superiori



Foto N.5 – Particolare tettoia chiusa in lamiera posta sul lato interno piazzale



Foto N.6 – Vista interna ingresso capannone zona commerciale

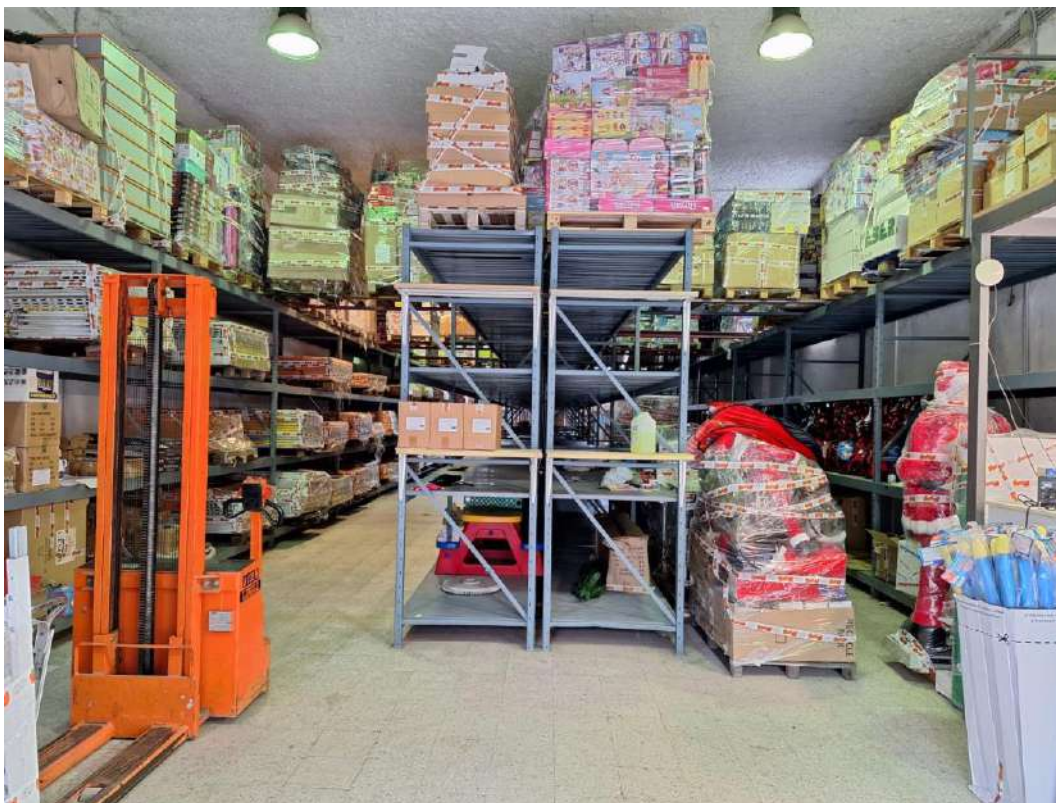


Foto N.7 – Interno capannone zona commerciale



Foto N.8 – Particolare interno capannone con accesso locali ufficio



Foto N.9 – Particolare montacarichi interno al capannone



Foto N.10 – Particolare porta di accesso alla tettoia chiusa in lamiera



Foto N.11 – Particolare interno tettoia chiusa in lamiera



Foto N.12 – Interno ufficio a Piano Terra vista ingresso area commerciale

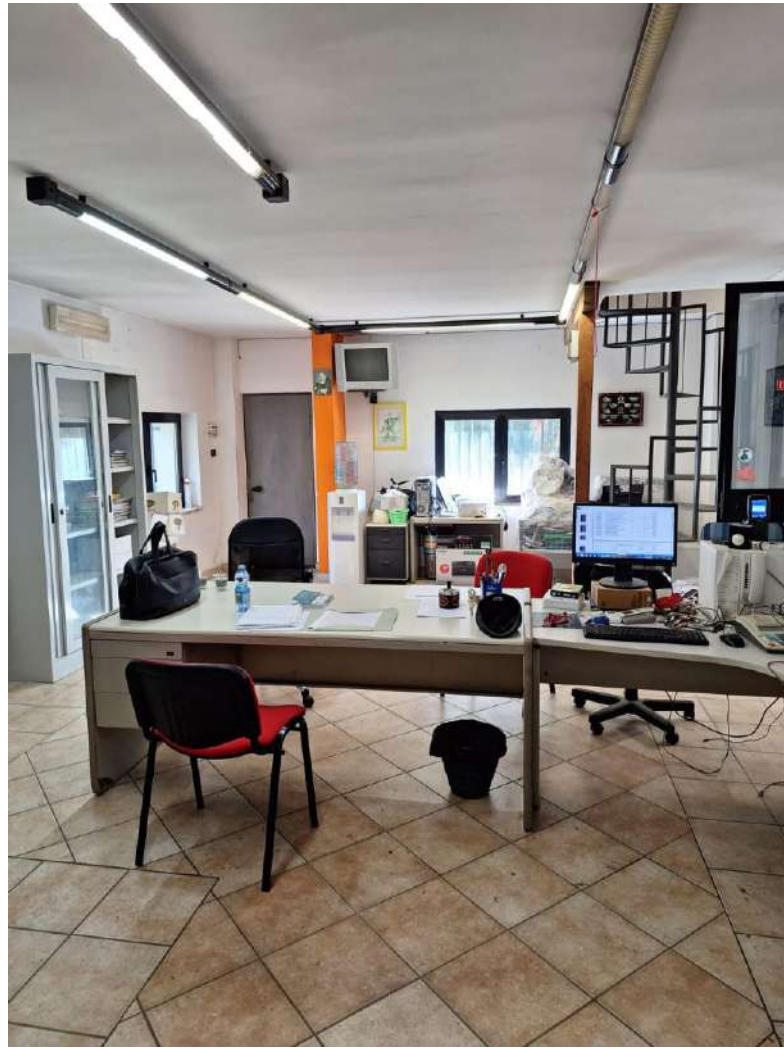


Foto n. 13 – Interno ufficio a Piano Terra vista ingresso esterno



Foto n. 14 – Interno ufficio a Piano Terra particolare scala a chiocciola di collegamento al Piano Primo



Foto N.15 – Antibagno ufficio a Piano Terra



Foto N.16 – Particolare bagno ufficio a Piano Terra



Foto N.17 – Particolare vano scala per accesso appartamenti e sottotetto capannone

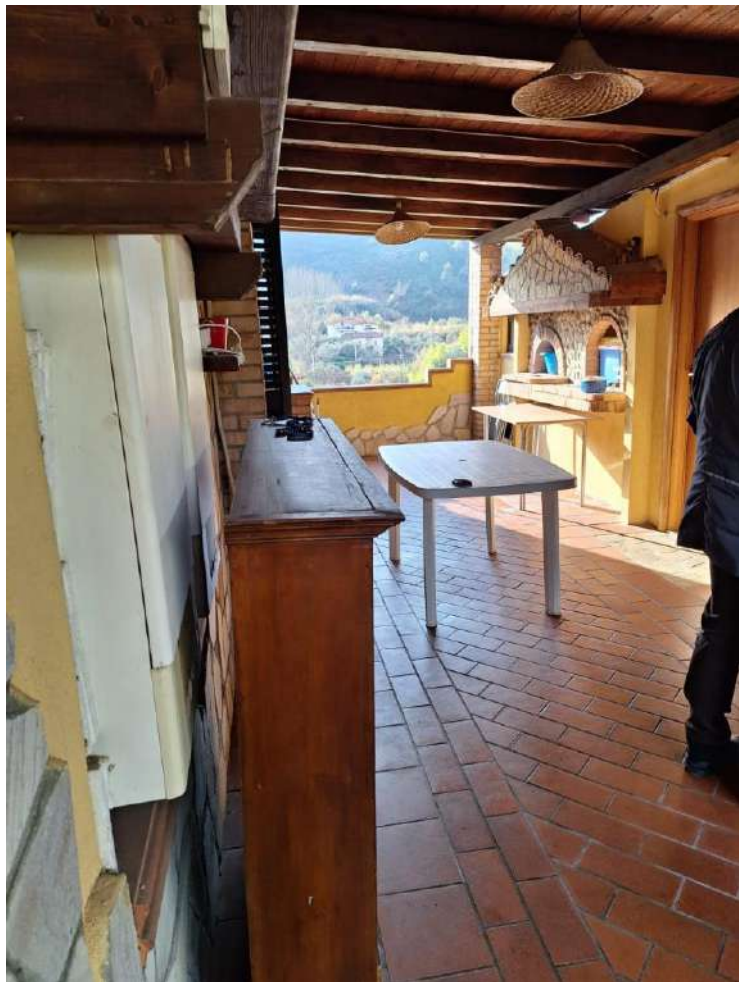


Foto N.18 – Porticato a piano secondo



Foto N.19 – Piano sottotetto capannone



Foto N.20 – Particolare montacarichi piano sottotetto capannone



Foto N.21 – Piazzale esterno visto dall'ingresso



Foto N.22 – Piazzale esterno vista lato Ovest



Foto N.23 – Gazebo vista lato Est



Foto N.24 – Interno gazebo doppi



Foto N.25 – Gazebo singoli



Foto N.26 – Baracca in lamiera a ridosso del muro di sostegno



Foto N.27 – Interno baracca in lamiera a ridosso del muro di sostegno