

**TRIBUNALE CIVILE DI GENOVA  
Sezione VII Civile  
Ufficio Esecuzioni Immobiliari**

**Procedura di espropriazione immobiliare  
R.G.E. 269/2025**

**DOCUMENTAZIONE FOTOGRAFICA**

**Fotografia n. 1 – vista esterna del caseggiato**



**Fotografia n. 2 – vista esterna del caseggiato**



**Fotografia n. 3 – vista del portico di accesso al condominio e del portone d'accesso**



**Fotografia n. 4 – vista del portico di accesso al condominio**



**Fotografia n. 5 – vista del vano scala condominiale**



**Fotografia n. 6 – vista del vano scala e porte capo scala**



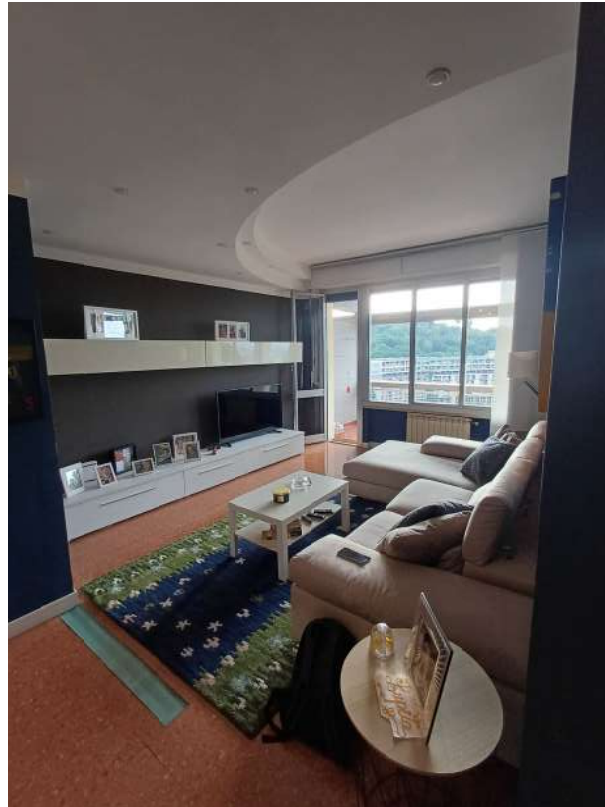
**Fotografia n. 7 – ingresso**



**Fotografia n. 8 – cucina**



**Fotografia n. 9 – soggiorno/pranzo**



**Fotografia n. 10 – camera**



**Fotografia n. 11 – camera**



**Fotografia n. 12 – bagno**



**Fotografia n. 15 – ripostiglio**



**Fotografia n. 16 – corridoio disimpegnante**



**Fotografia n. 17 – balcone principale**



**Fotografia n. 18 – balcone principale**



**Fotografia n. 19 – balcone secondario**



**Fotografia n. 20 – affaccio principale**



**Fotografia n. 21 – affaccio principale**



**Fotografia n. 22 – affaccio secondario**



**Fotografia n. 23 – affaccio secondario**

