
TRIBUNALE DI TERAMO

SEZIONE FALLIMENTARE

SENTENZA TRIBUNALE DI TERAMO N. 51/2014 REG. FALL.
FALLIMENTO "***Omissis**"

GIUDICE DELEGATO : Dott. G. Cirillo
CURATORE: Avv. Cristina Pulcini
CONSULENTE TECNICO: Geom. Andrea Cantoresi

DOCUMENTAZIONE FOTOGRAFICA

Campli, 28 giugno 2016



Geometra Andrea Cantoresi



Vista da Corso Umberto I°



Vista da Via Marche



Garage Vista da Via Marche



Garage Ingresso



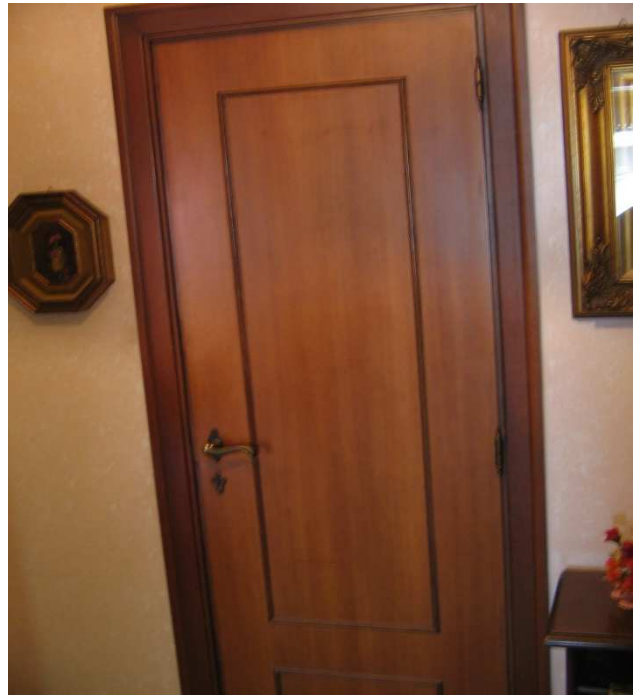
Ingresso Principale pedonale



Ingresso su corte comune



Ingresso Abitazione dal pianerottolo



Interno Ingresso dell'Abitazione



Cucina



Soggiorno



Camera dal Letto



Bagno



Balcone lato Nord – Ovest



Balcone lato Nord - Est



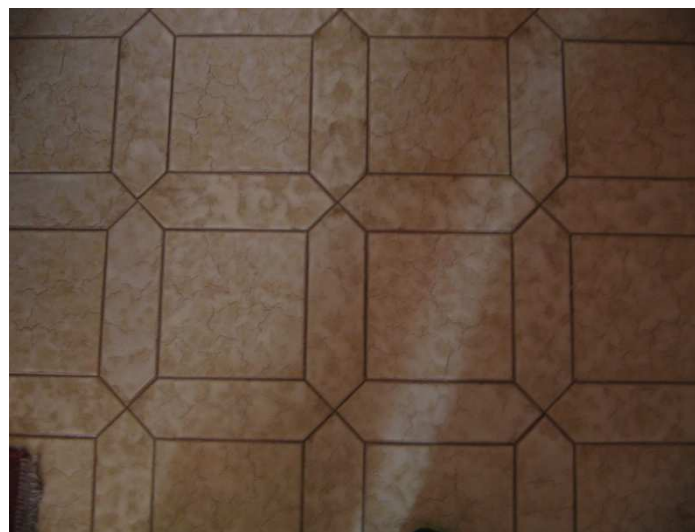
Particolare infissi con cassonetti



Particolare infissi - soglie



Particolare Elementi Radianti



Particolare Pavimentazione Ing. Soggiorno