



foto 1

Prospetto su Via Guido d'Arezzo



foto 2

Prospetto lato destro



foto 3

Prospetto retro



foto 4

Scala esterna ingresso comune



foto 5

Vano scala comune



foto 6

Vano scala comune



foto 7

Portone ingresso appartamento



foto 8

Ingresso corridoio



foto 9

Ingresso corridoio



foto 10

Soggiorno



foto 11

Sala pranzo



foto 12

Angolo cottura

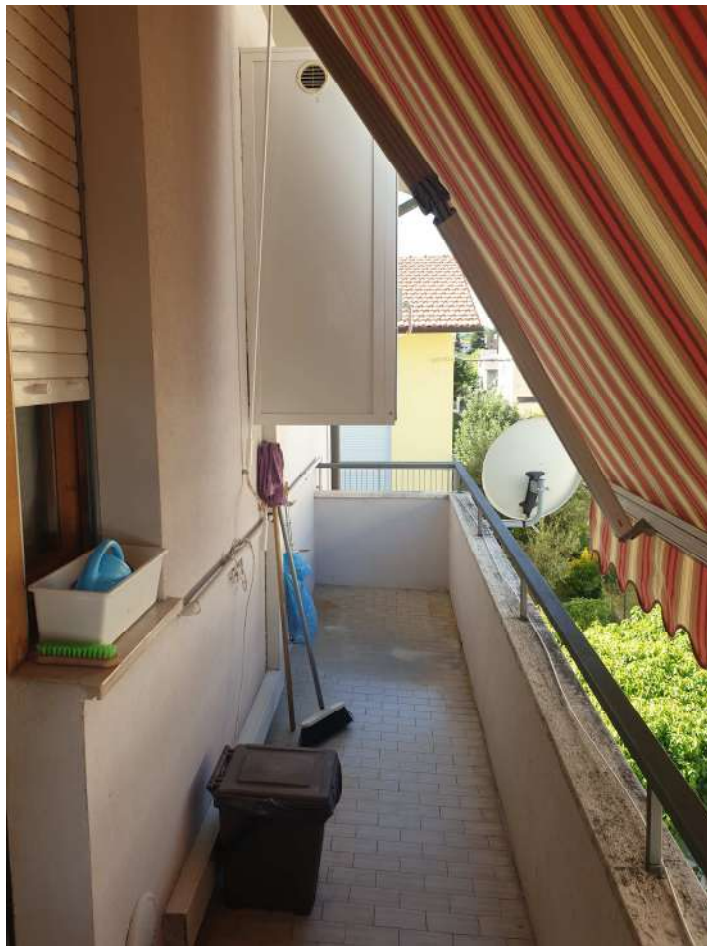


foto 13

Balcone sul retro con caldaia



foto 14

Camera letto matrimoniale



foto 15

Camera letto



foto 16

Bagno

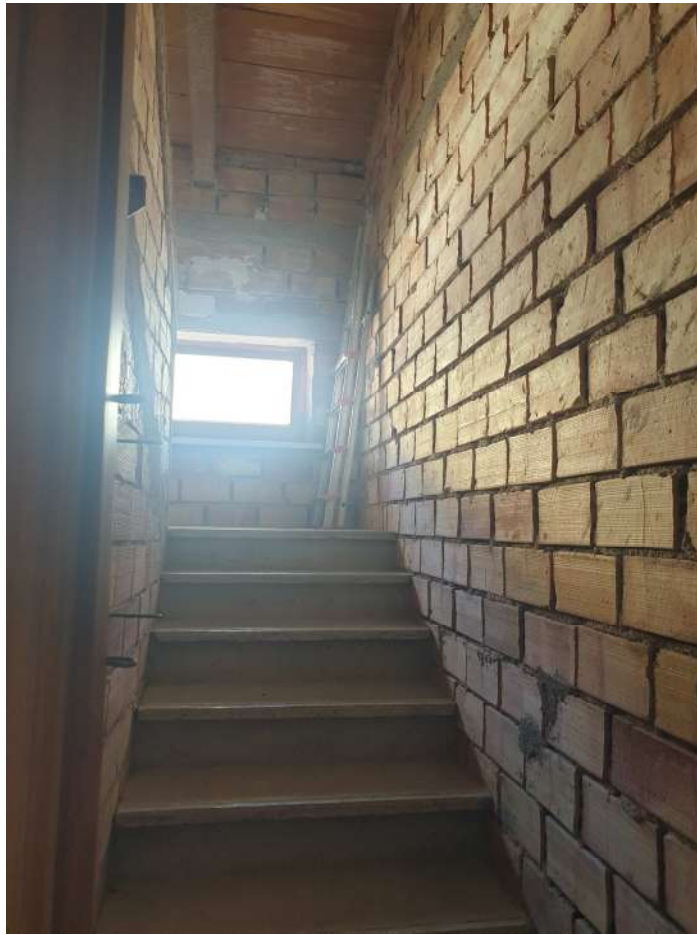


foto 17

Vano scala comune accesso al piano sottotetto

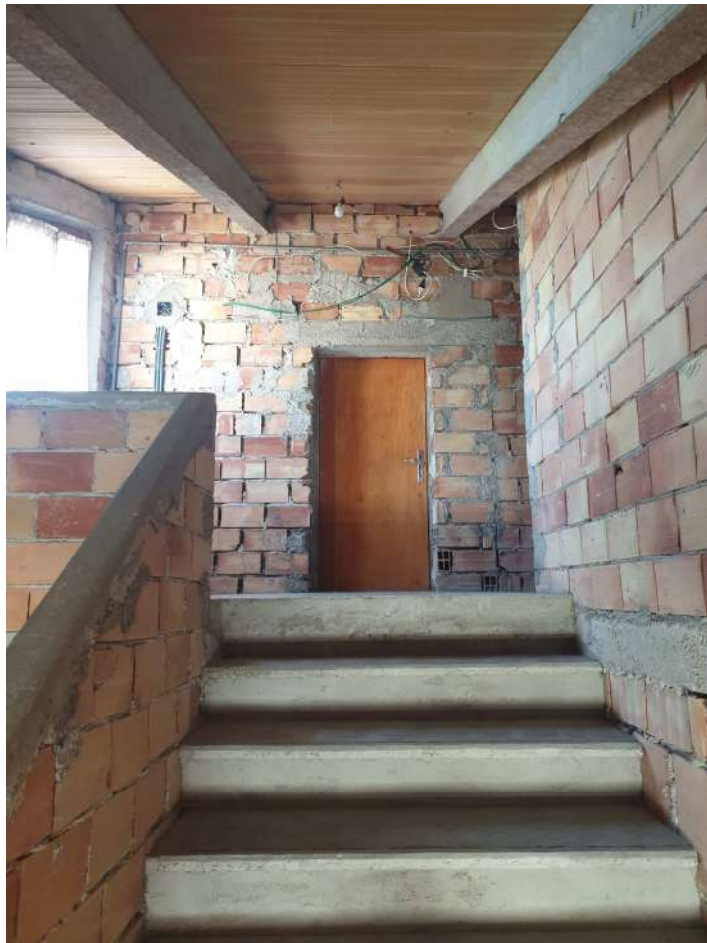


foto 18

Vano scala comune accesso al piano sottotetto



foto 19

Corridoio prop. esclusiva acceso alla soffitta



foto 20

Soffitta



foto 21

Soffitta



foto 22

Vano scala comune accesso al piano terra



foto 23

Disimpegno comune al piano terra



foto 24

Locale C.T. comune al piano terra

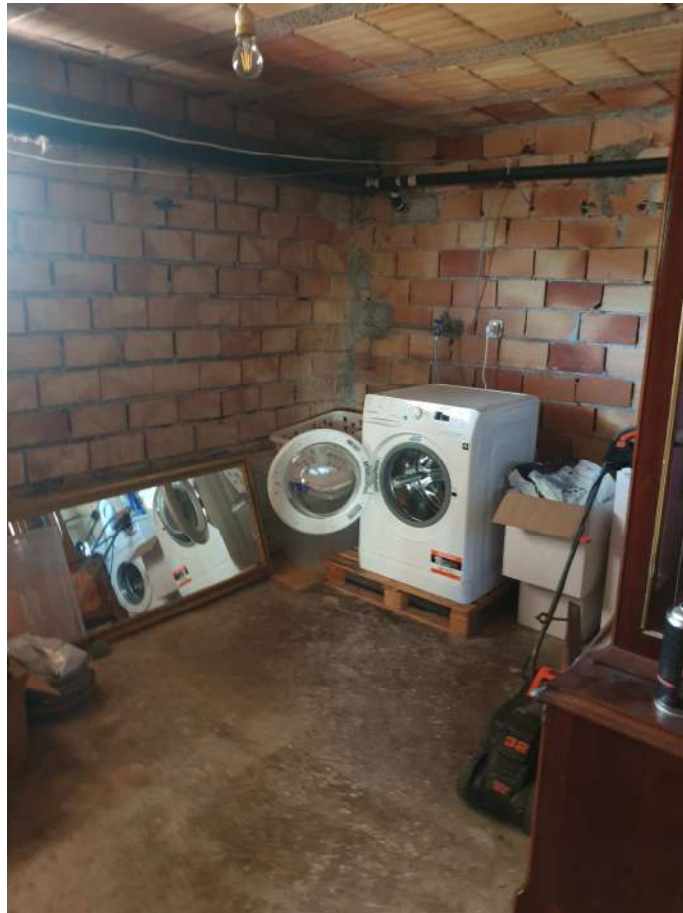


foto 25

Cantina al piano terra



foto 26

Cantina al piano terra



foto 27

Garage al piano terra



foto 28

Porta ingresso carrabile garage al piano terra