

## DCUMENTAZIONE FOTOGRAFICA



PROSPETTO POSTERIORE



PROSPETTO LATERALE CON ACCESSO PEDONALE SU VIA CANOVA



PROSPETTO PRINCIPALE CON ACCESSO ALLE SCALE



SCALA CONDOMINIALE



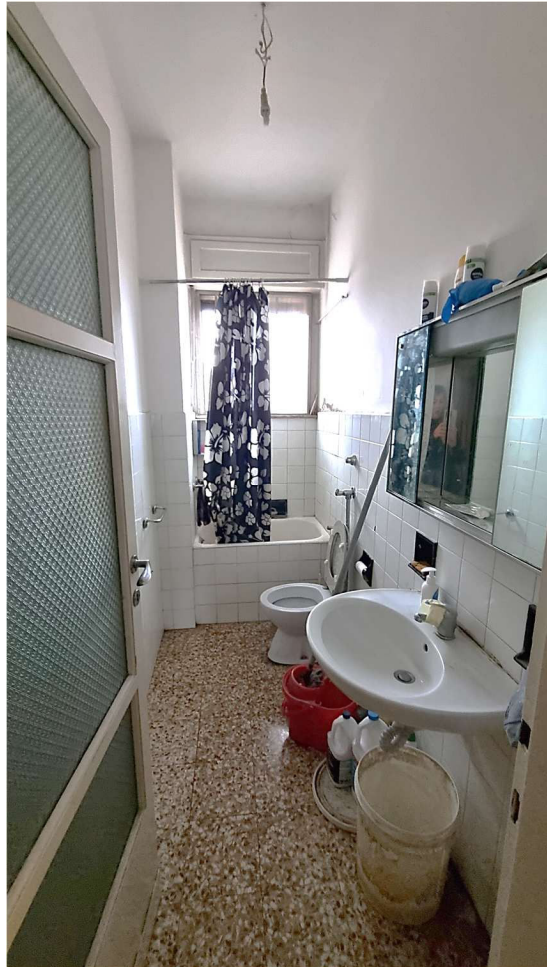
PORTA INGRESSO



CORRIDOIO/INGRESSO



CAMERA 1



BAGNO



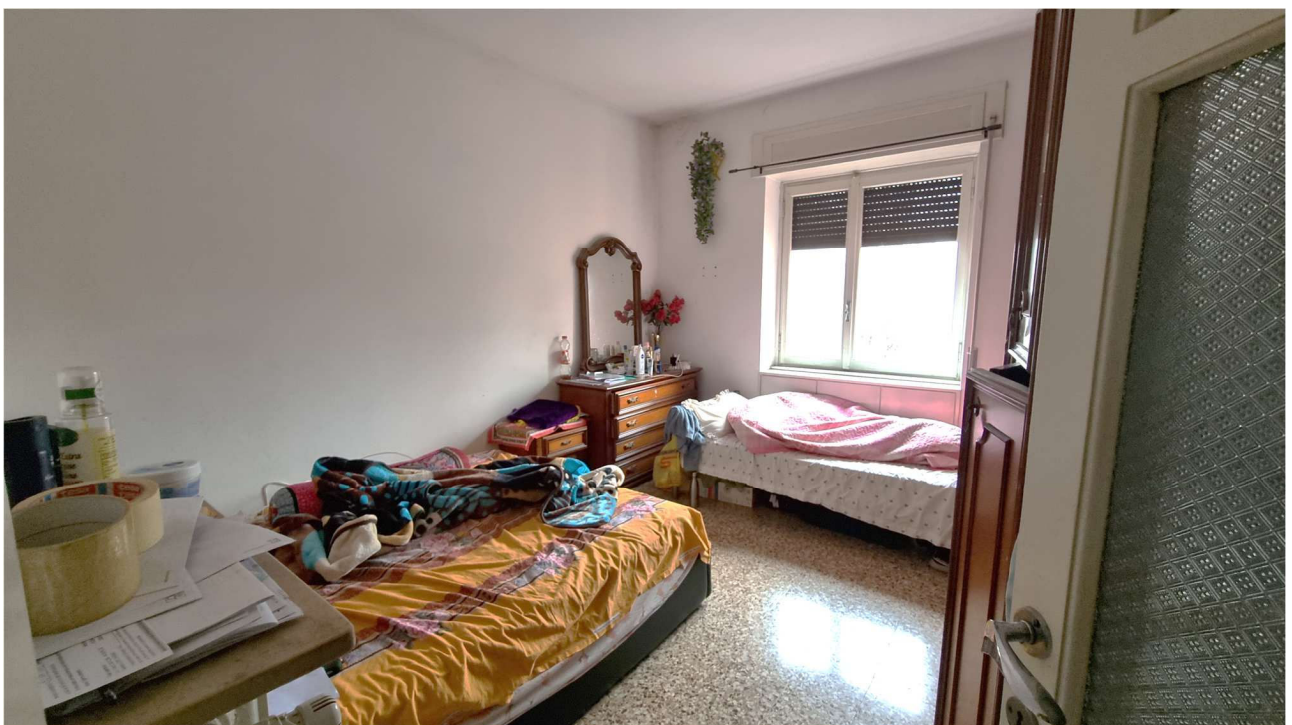
SOGGIORNO



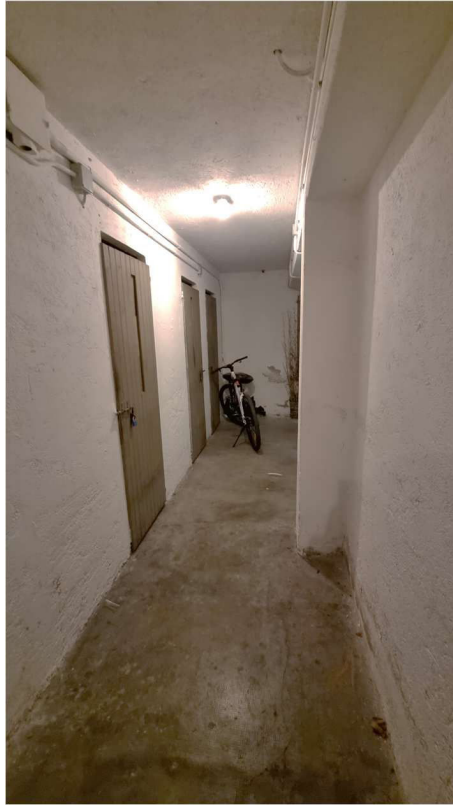
ANGOLO COTTURA



BALCONE/LOGGIA



CAMERA2



CORRIDOIO COMUNE CANTINA



CANTINA