

All. 1 - Rilievo fotografico.

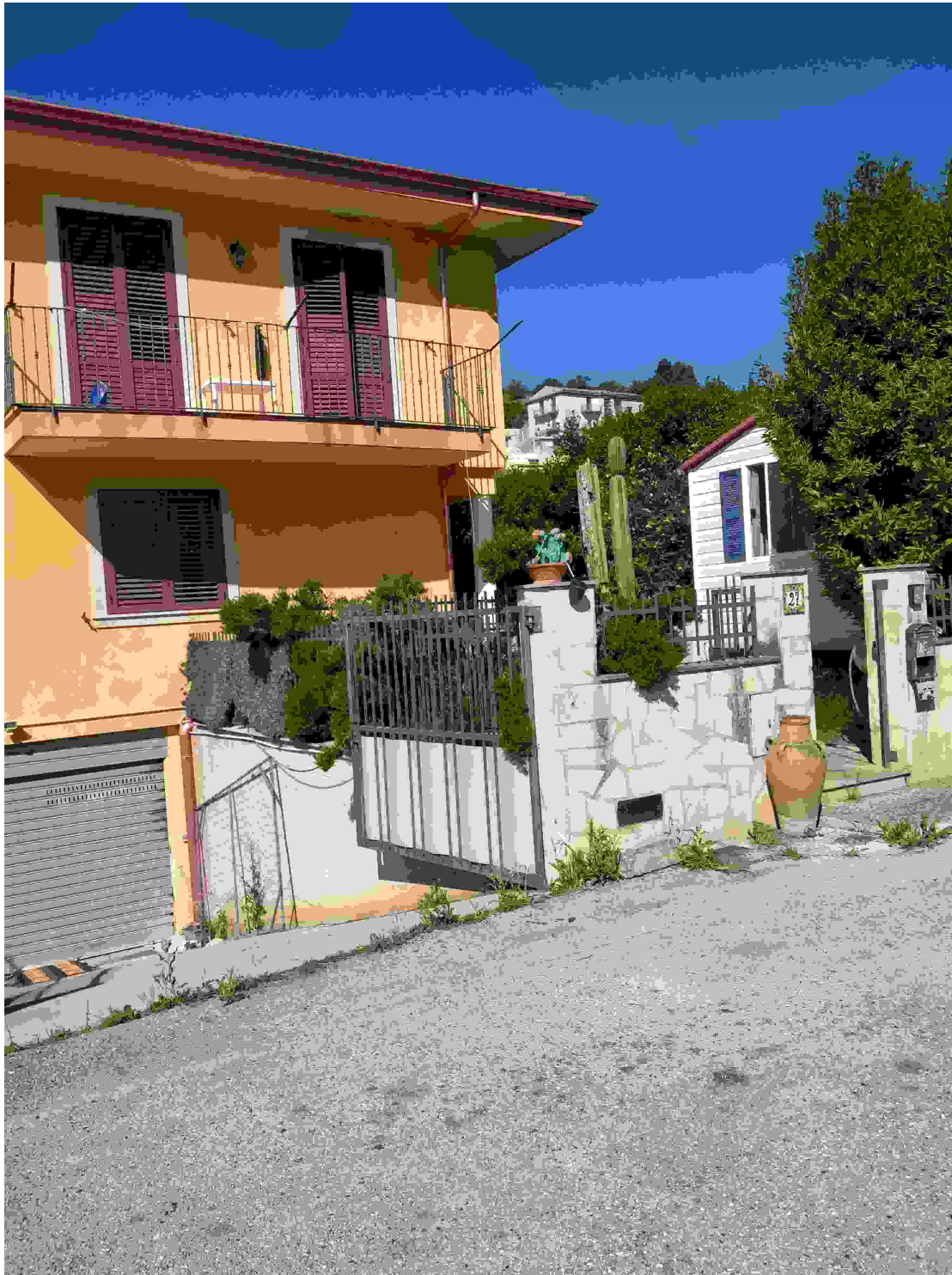


Foto n. 1 – Vista principale edificio lato ingresso, via Siracusa.





Foto n. 2 – Particolare ingresso dalla via Siracusa n.27.





Foto n. 3 – Ingresso locale autorimessa, via Siracusa n.25.



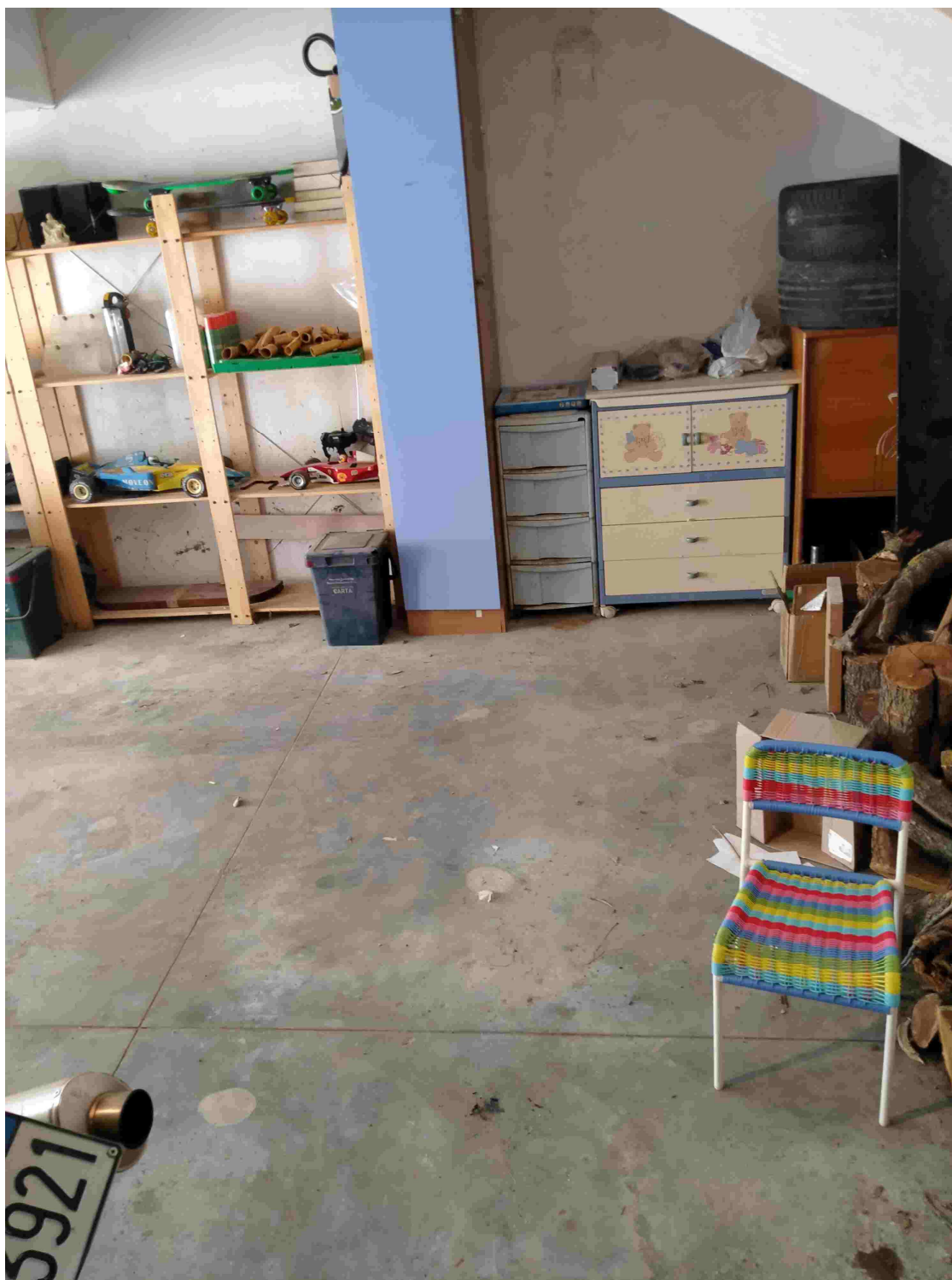


Foto n. 4 – Locale autorimessa al piano sottostrada.



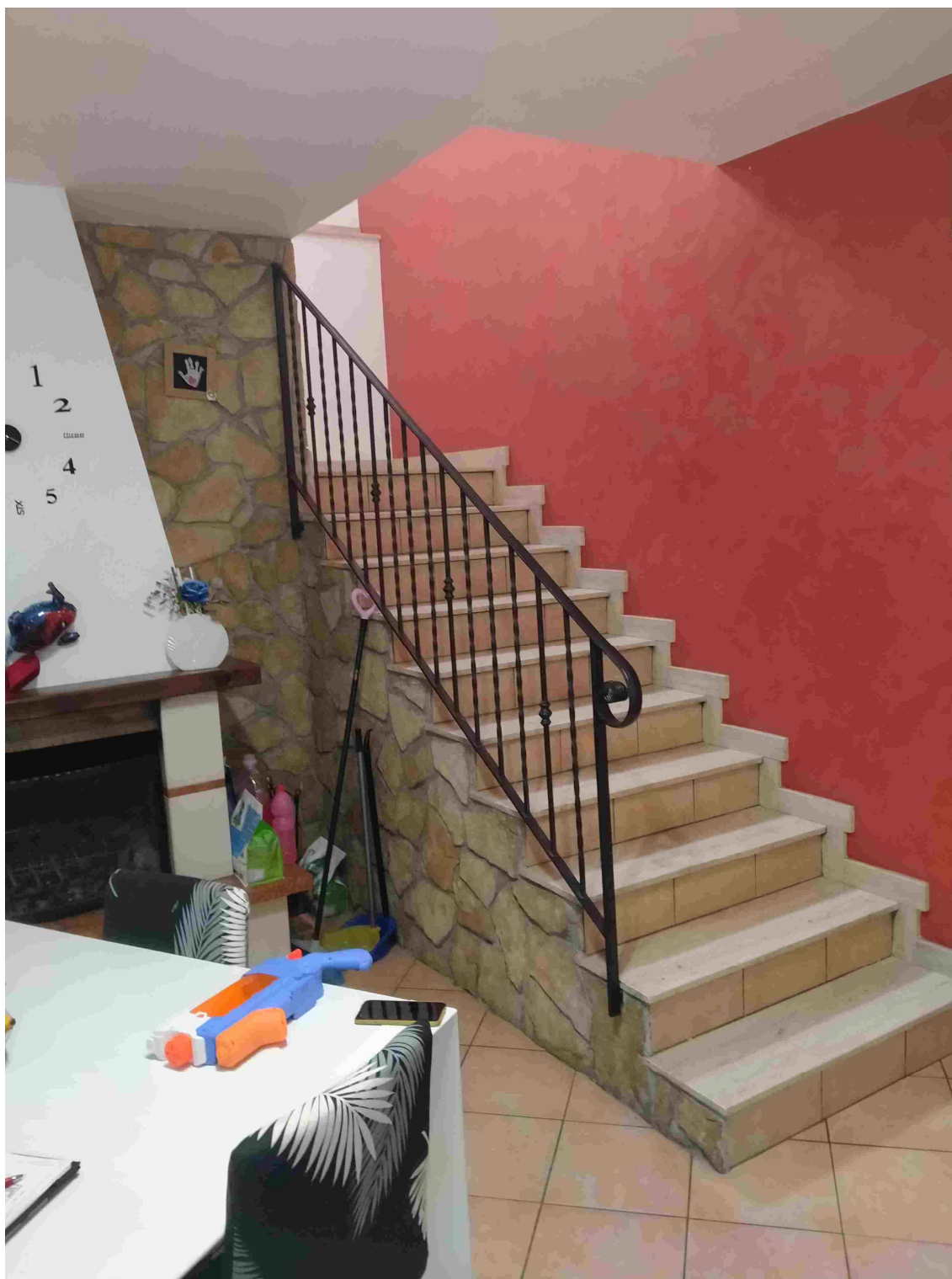


Foto n. 5 - Scala che conduce al primo piano dal locale soggiorno.



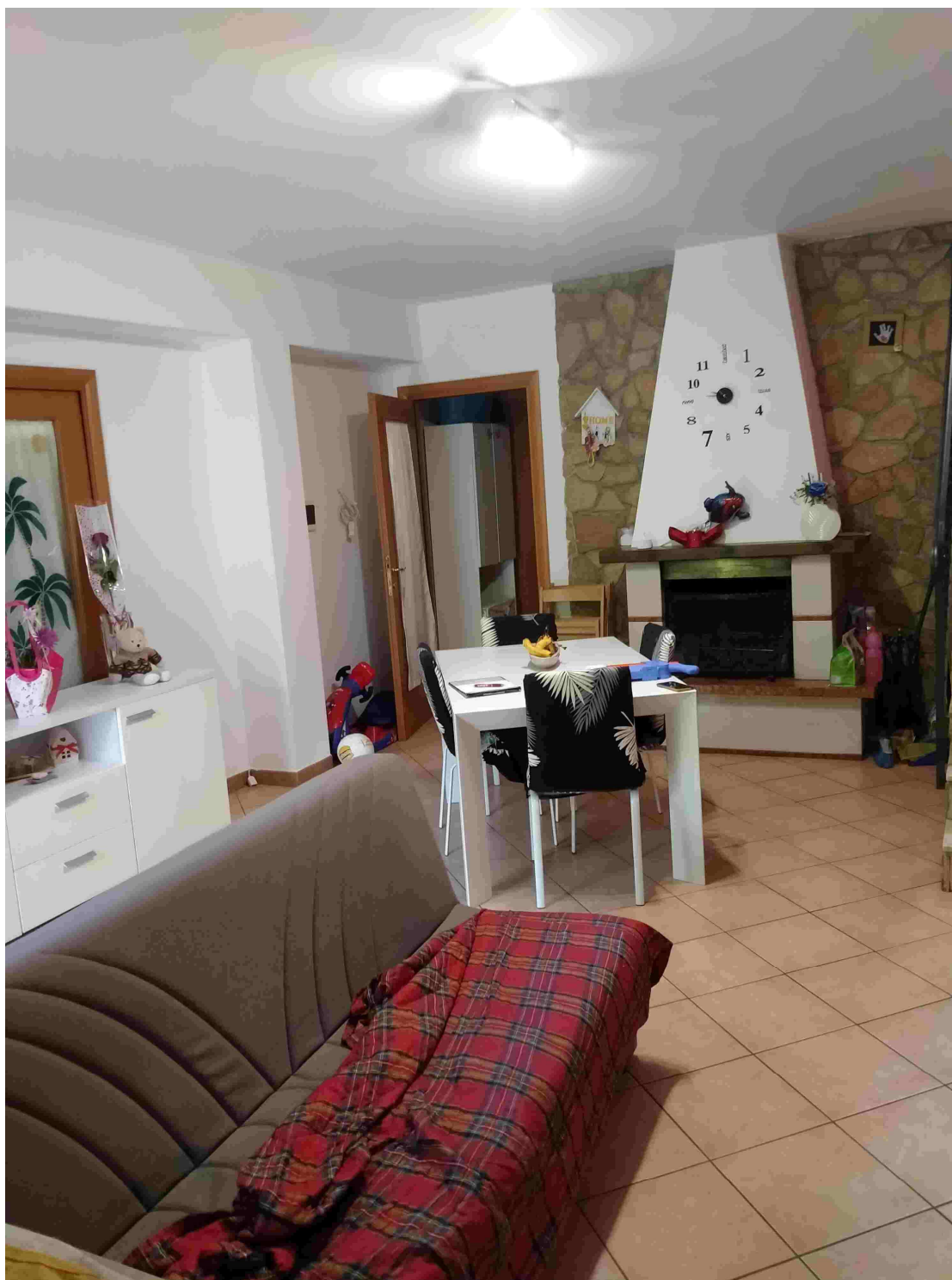


Foto n. 6 - Camino in muratura nel locale soggiorno.



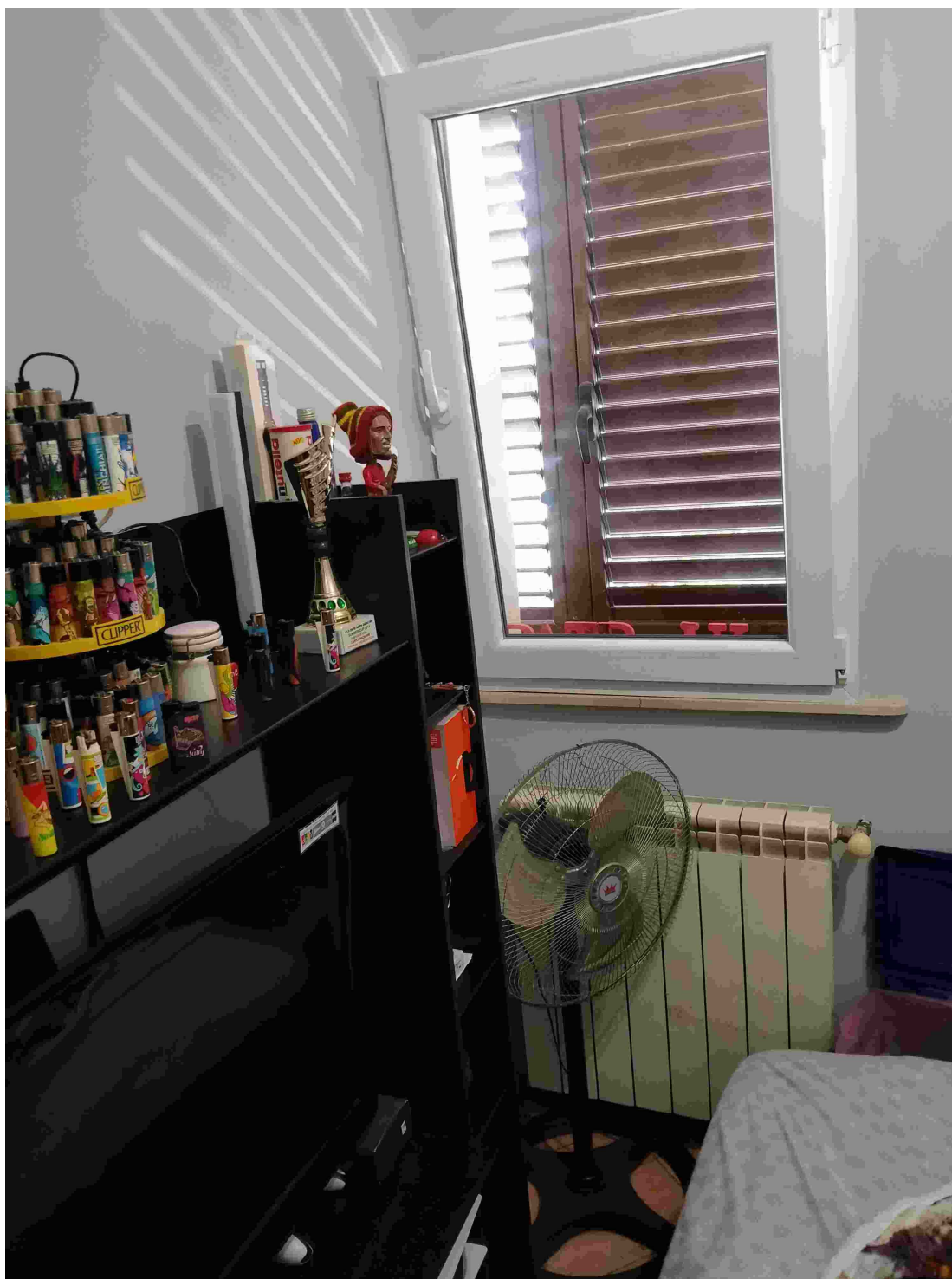


Foto n.7 – Cameretta da letto all'interno del locale cucina.





Foto n. 8 – Particolare accesso cameretta da letto all'interno del locale cucina.





foto n.10 – Locale cucinino vista dal locale soggiorno.





Foto n.11 – Locale lavanderia a piano terra.





Foto n.12 – Rampa scale accesso primo piano.



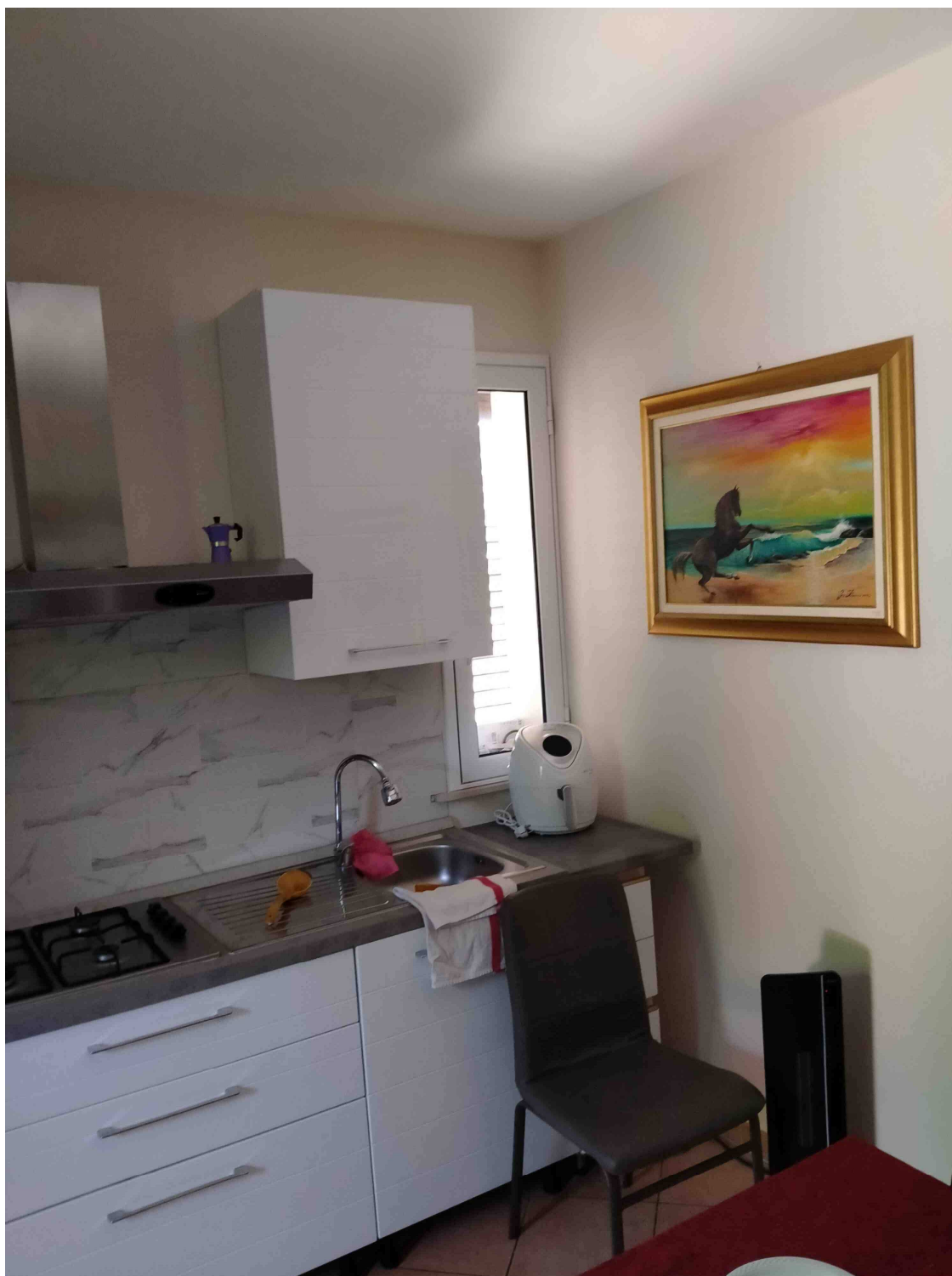


Foto n.13 – Locale cucina a piano terra.



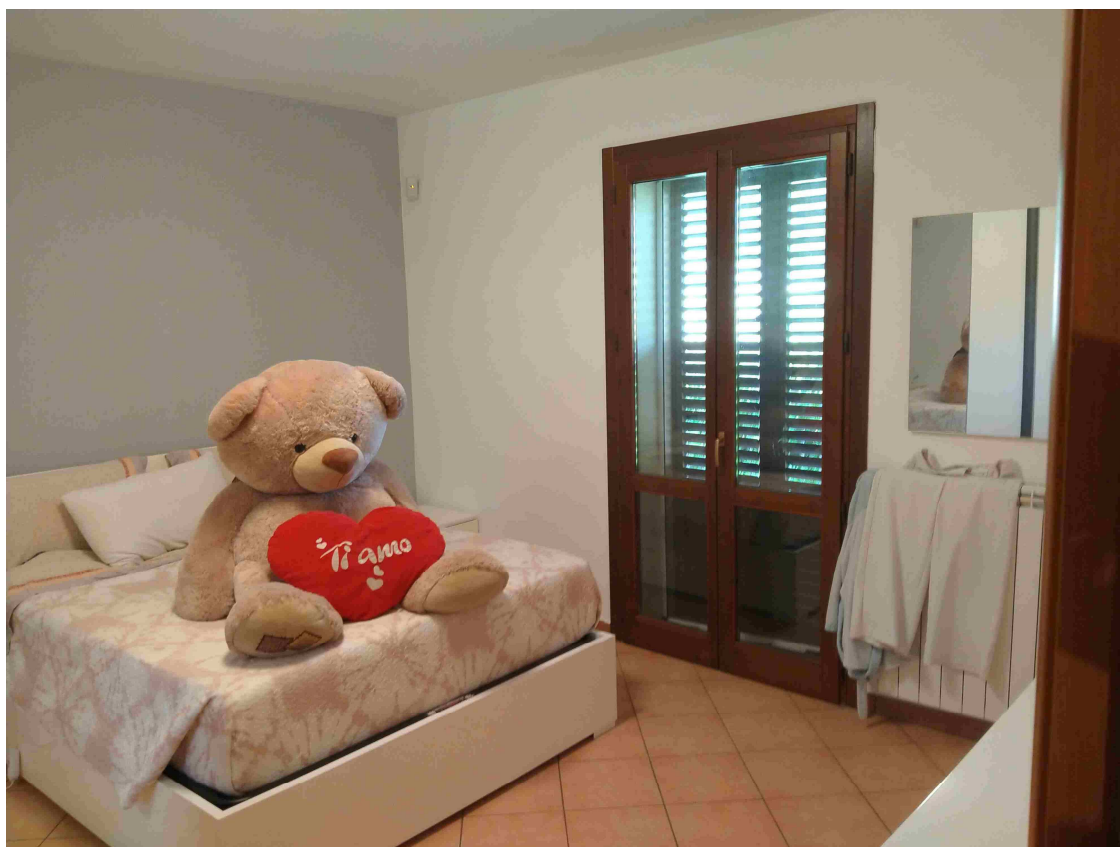


Foto n.14 – Locale camera da letto matrimoniale.





Foto n.15 – Locale camera da letto singola 1.





Foto n.16 – Locale camera da letto singola 2.



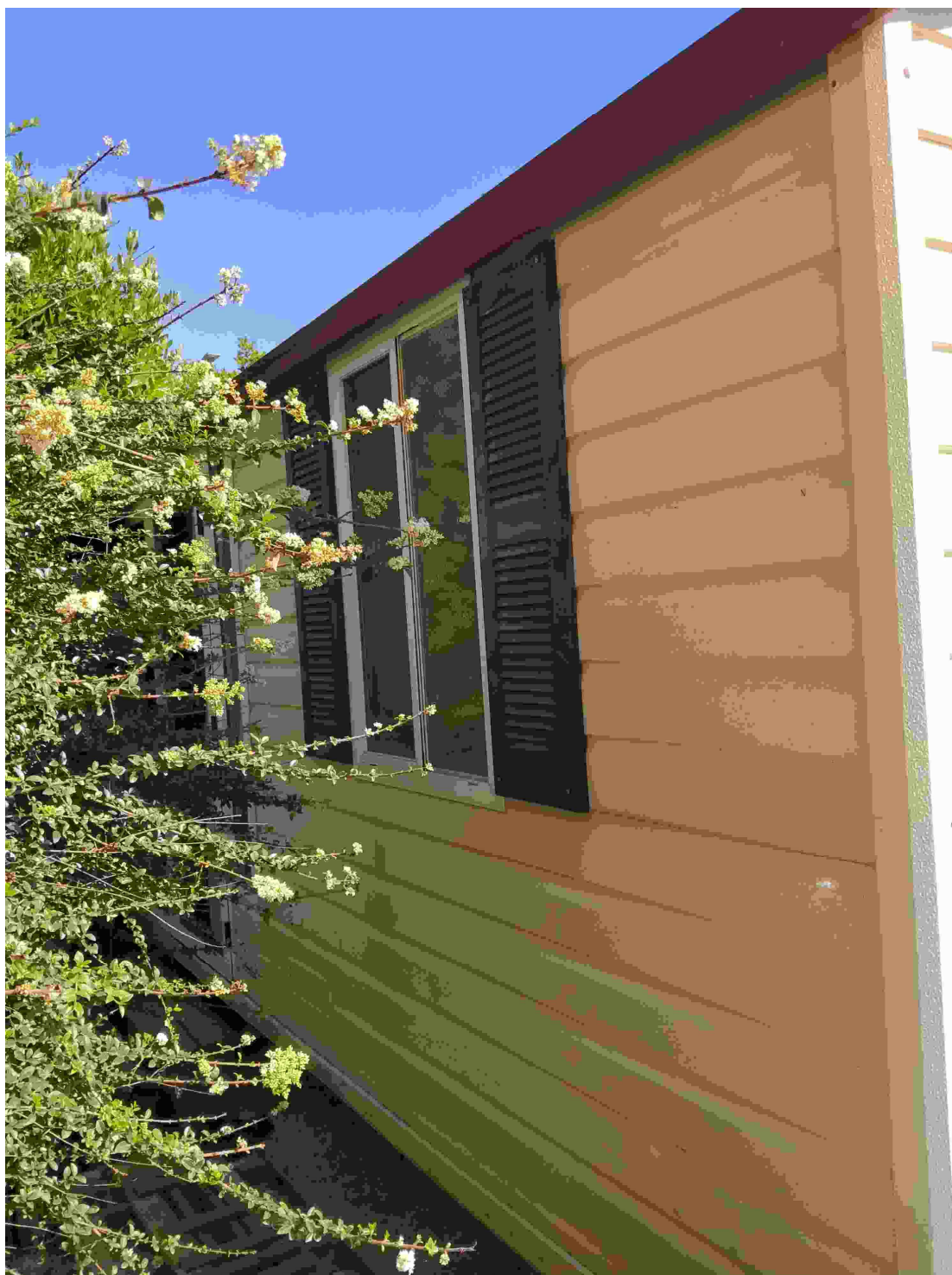


Foto n. 17 – Casetta mobile con le ruote A





Foto n. 18 – casetta mobile con le ruote B





Foto n. 19 – Esterno locale cucinino adiacente alla porta di ingresso
A.



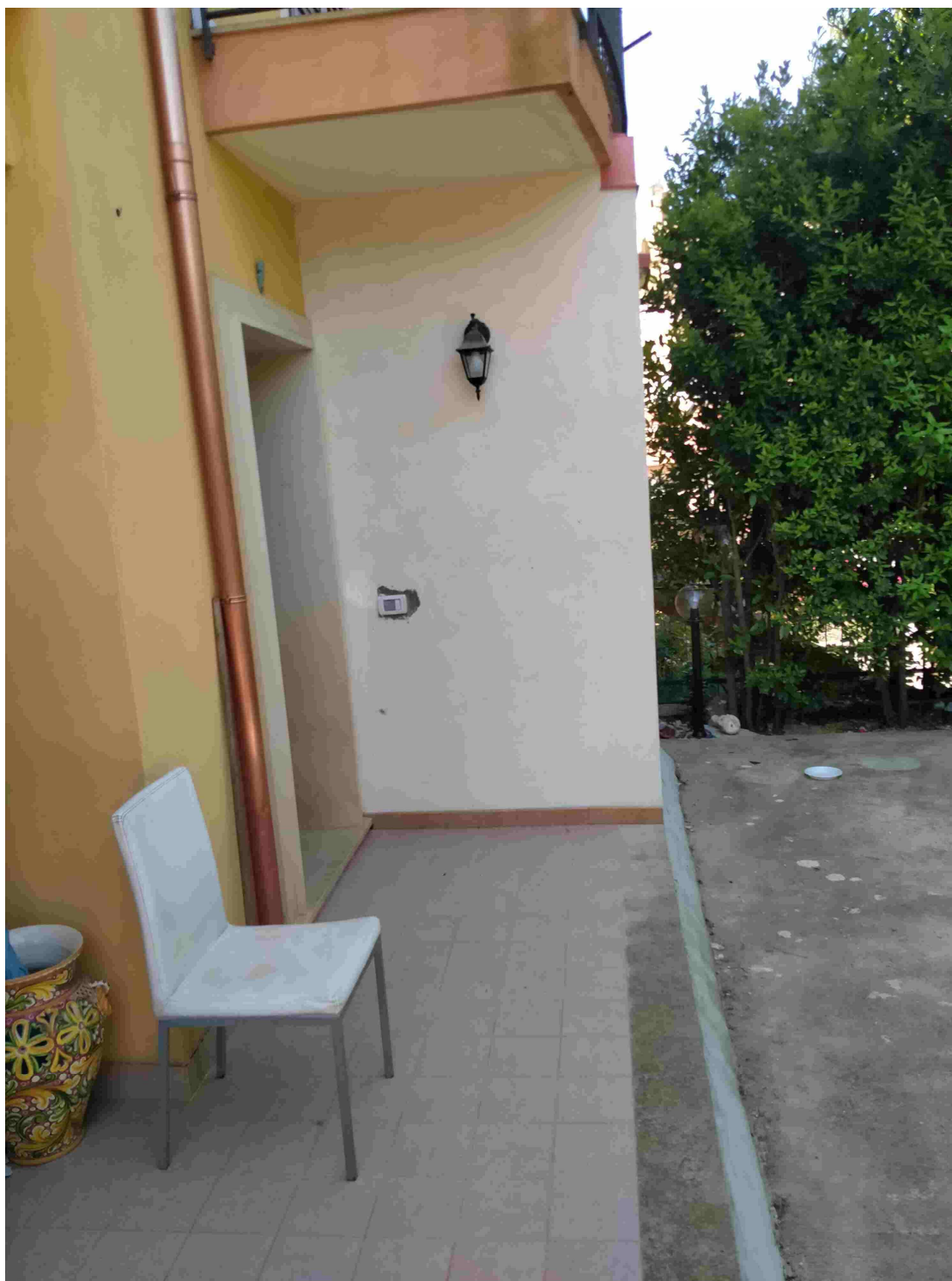


Foto n. 20 – Esterno locale cucinino adiacente alla porta di ingresso
B.

