

DOCUMENTAZIONE FOTOGRAFICA ESTERNI E INTERNO

Locale commerciale via Teglia civ. 107R-109R-111R



FOTO 1,2: Immagine tratte da Google Earth e indicazione toponomastica

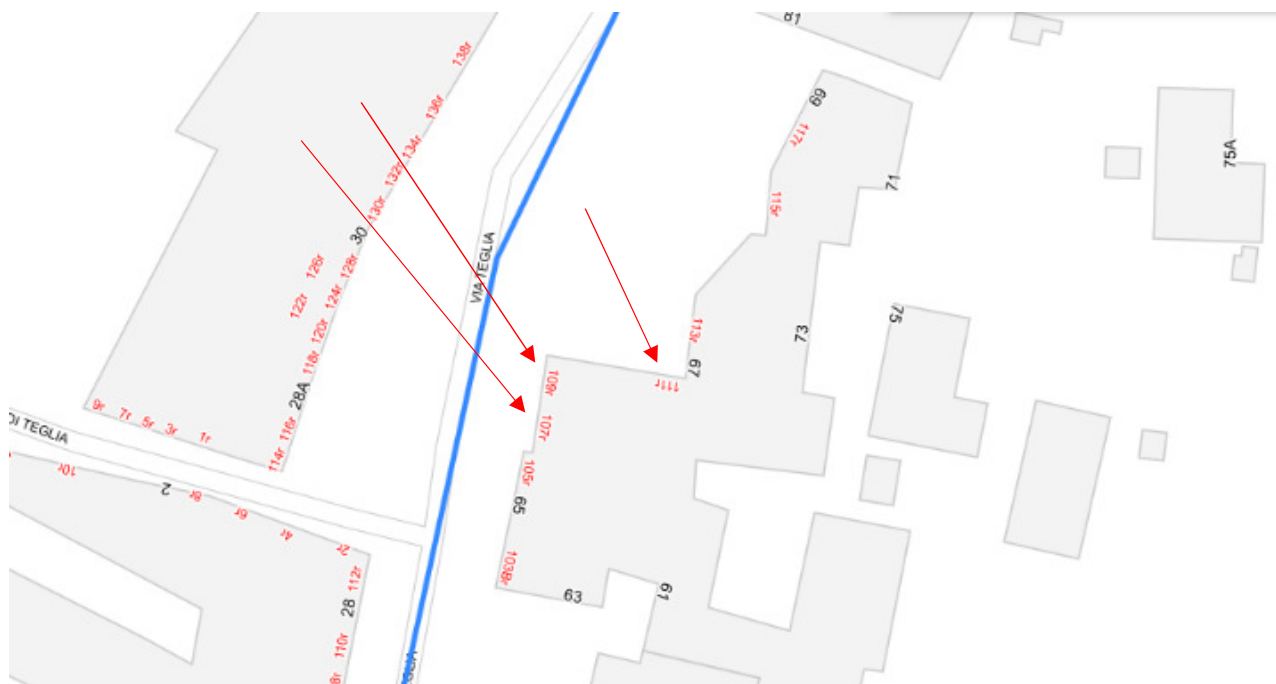




FOTO 3: vista del prospetto principale del civ. 67 e dei due ingressi al locale commerciale, civ. 107r e civ. 109r



FOTO 4: vista del prospetto laterale del civ. 67 e dell'ingresso al locale commerciale civ. 111r



FOTO 5: vista del portone di ingresso del civ. 67



FOTO 6: ingressi al locale commerciale



FOTO 7,8,9: vista dell'ambiente di ingresso dal civ. 109r



FOTO 10,11: vista dell'ambiente di ingresso dal civ. 107r



FOTO 12: vista del muro di spina che separa i due ambienti



FOTO 13: vista dell'ingresso non utilizzato contraddistinto dal civ. n. 111r

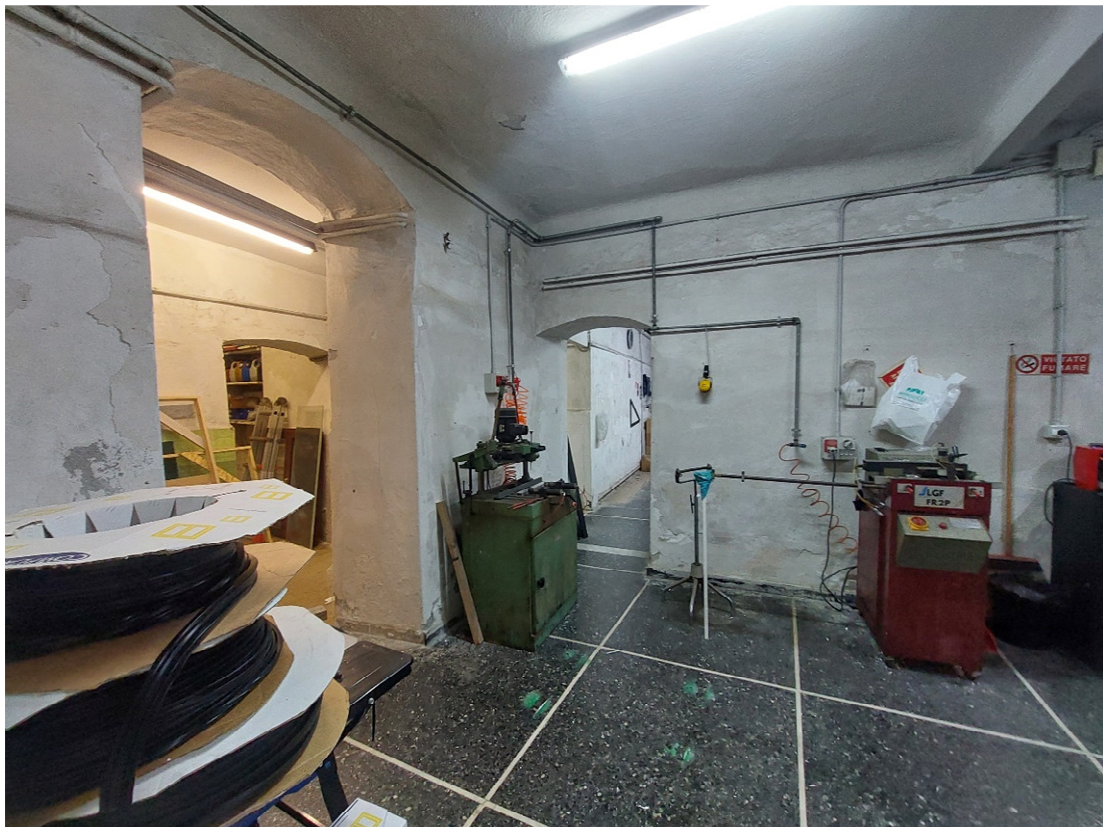


FOTO 14: ambiente di ingresso

FOTO 15,16,17: vista dell'ampio ambiente posto sul retro da cui si accede al cortile

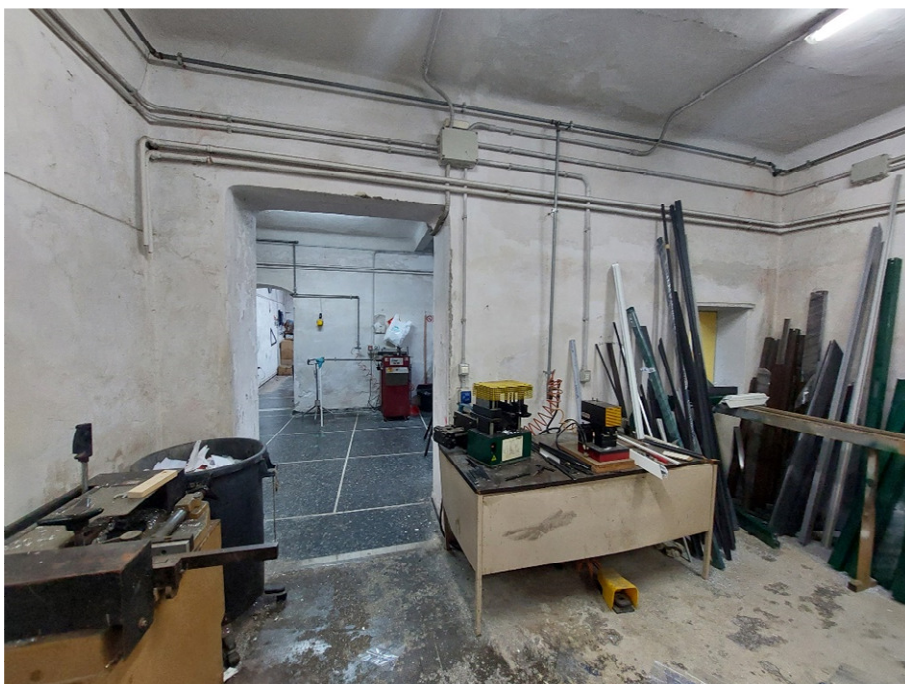
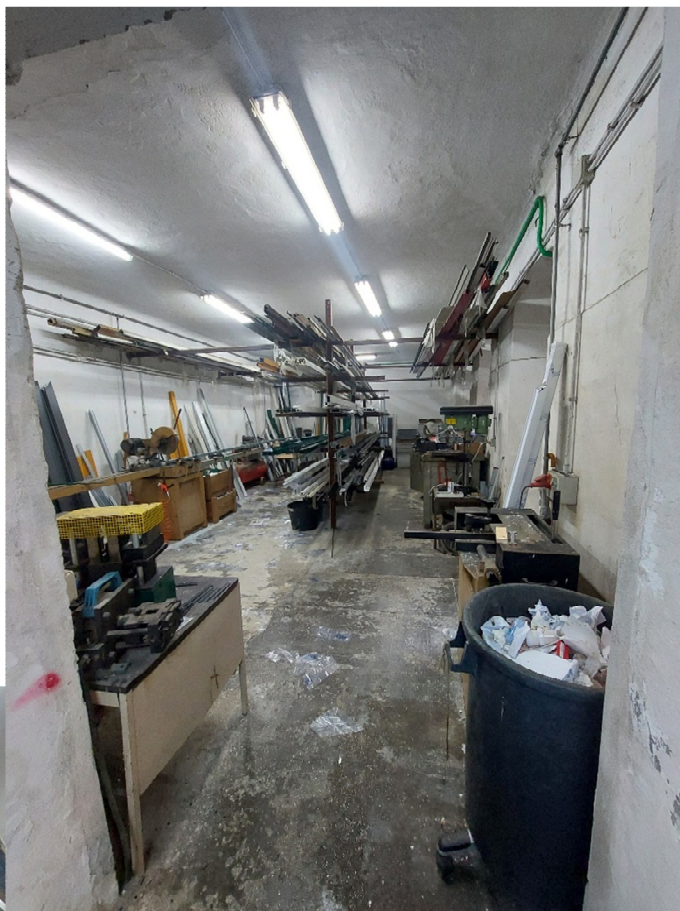


FOTO 18: portafinestra di accesso al cortile



FOTO 19,20: cortile



FOTO 21,22: cortile – vista sul volume realizzato a contenere il servizio igienico



FOTO 23: corridoio disimpegno verso il servizio igienico

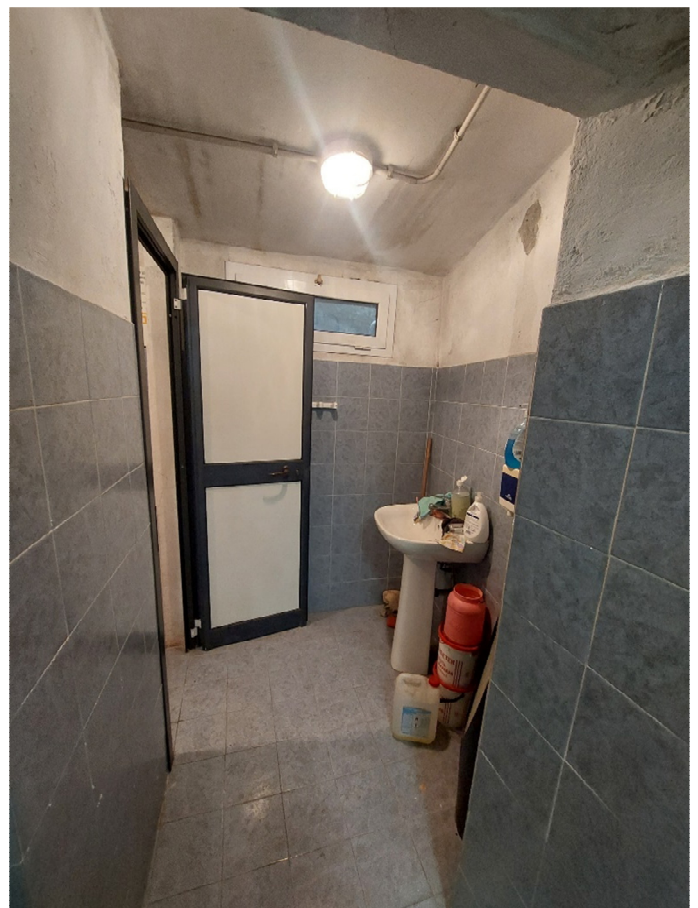


FOTO 24,25: servizio igienico - locale wc e antibagno



FOTO 26: corridoio disimpegno – vista dal servizio igienico verso i vani “cantina”

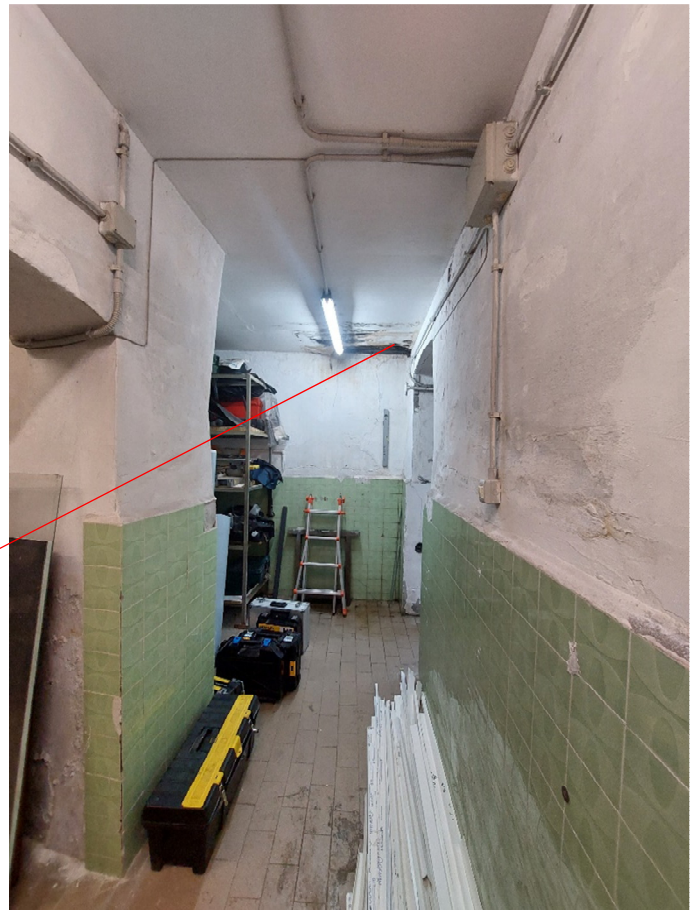


FOTO 27,28: corridoio disimpegno – in evidenza la zona ove sono in corso abbondanti perdite d’acqua





FOTO 29: vista verso il vano "cantina" di minori dimensioni



FOTO 30: vano "cantina" di maggiori dimensioni



FOTO 31: cortile –ingresso al vano di sgombero



FOTO 32,33: vano di sgombero – particolare delle sconessioni dell'intradosso del solaio