



FOTO 1 : inquadramento del Lotto



FOTO 2 : cancello 1° ingresso su via Fontibucci,10 (accesso laterale appartamento lato studio/ingresso) - FOTO 3 : visione generale fronte sottostrada via Fontibucci



FOTO 4 : 2° ingresso su via Fontibucci (accesso centrale appartamento)



FOTO 5 : ingresso n. 3 su via Fontibucci,12 (ingresso carrabile giardino o resede a comune lato piscina/solarium)



FOTO 6 : ingresso 4° su via Case di San Romolo (accesso esclusivamente pedonale a scalinata collegata a giardino)

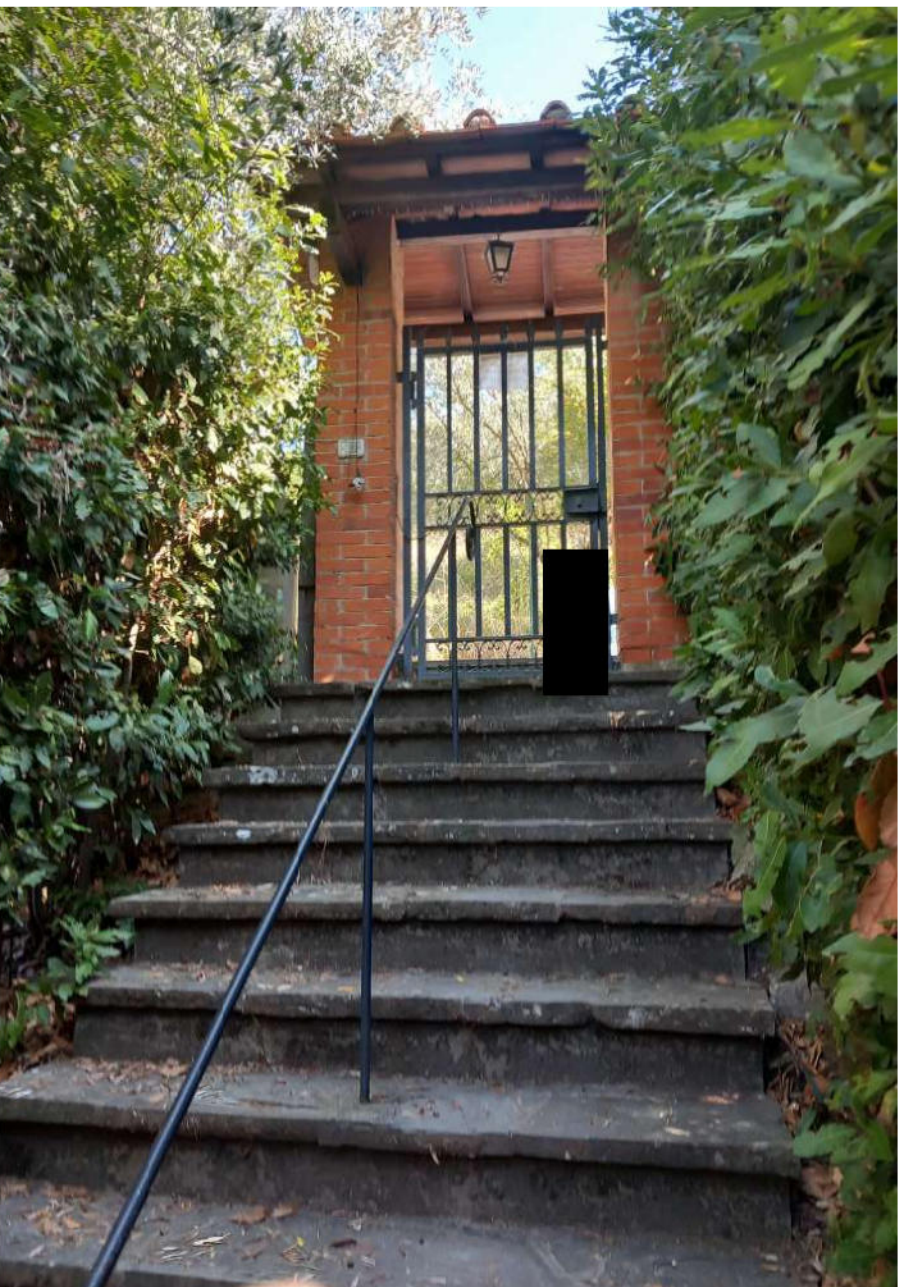


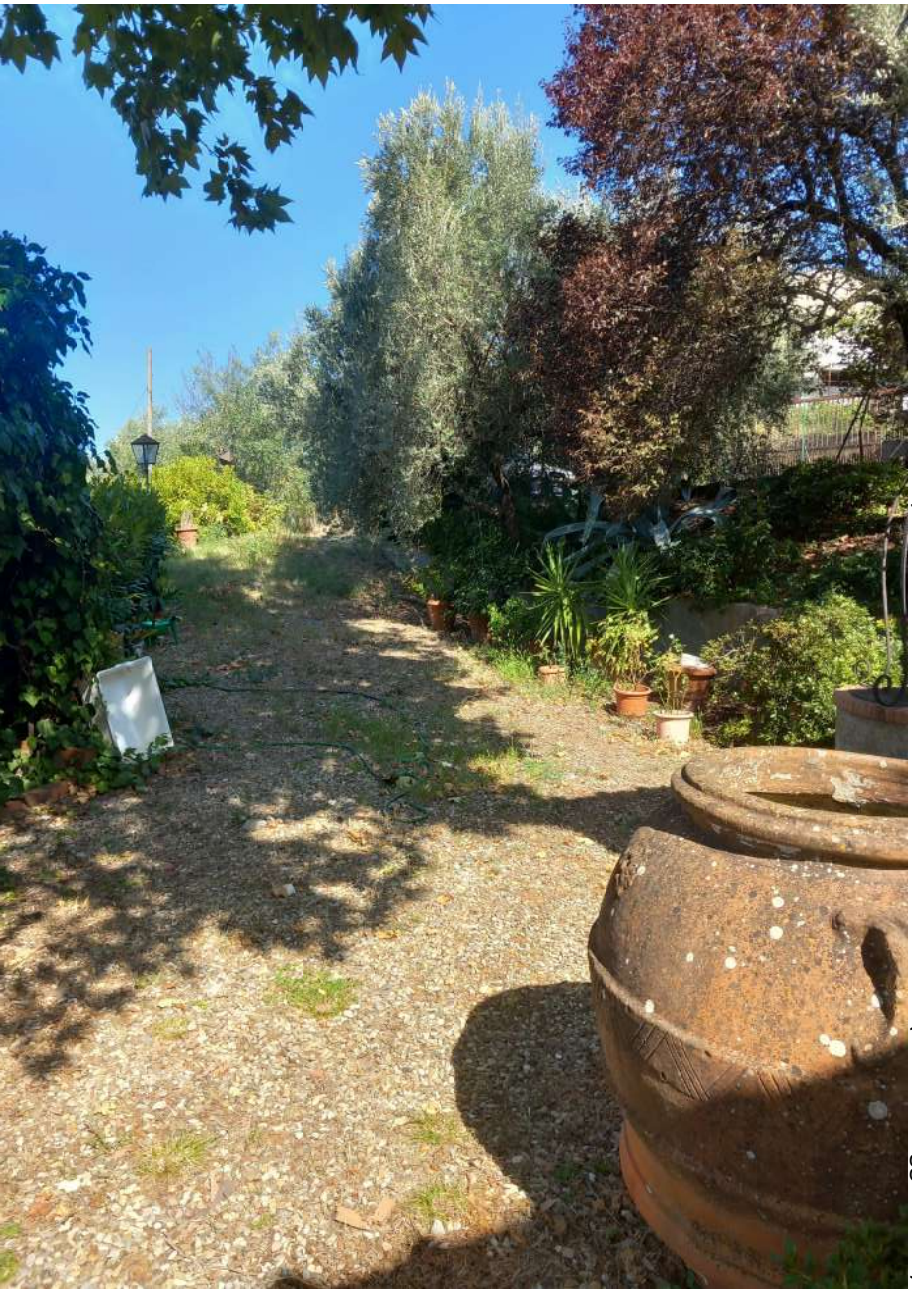
FOTO 7 : portone d' ingresso centrale da via Fontibucci e FOTO 7 bis. : scala centrale d'ingresso.



Ctu : Arch. Fabio Braccianti : R.G.E. n. 331/2023 – DOCUMENTAZIONE FOTOGRAFICA(versione aggiornata)

FOTO 8 : ingresso centrale da via Fontibucci - FOTO 9 : porzione di facciata lato via Fontibucci





Ctu : Arch. Fabio Braccianti : R.G.E. n. 331/2023 – DOCUMENTAZIONE FOTOGRAFICA(versione aggiornata)



FOTO 10 : particolare resede tergale a giardino a comune

FOTO 11 : facciata laterale con portone a vetri d'accesso a ingresso a studio



FOTO 12 : prospetto latero tergale generale porzione villa bifamiliare .

FOTO 13 : veduta con affaccio in direzione Firenze da facciata tergale .

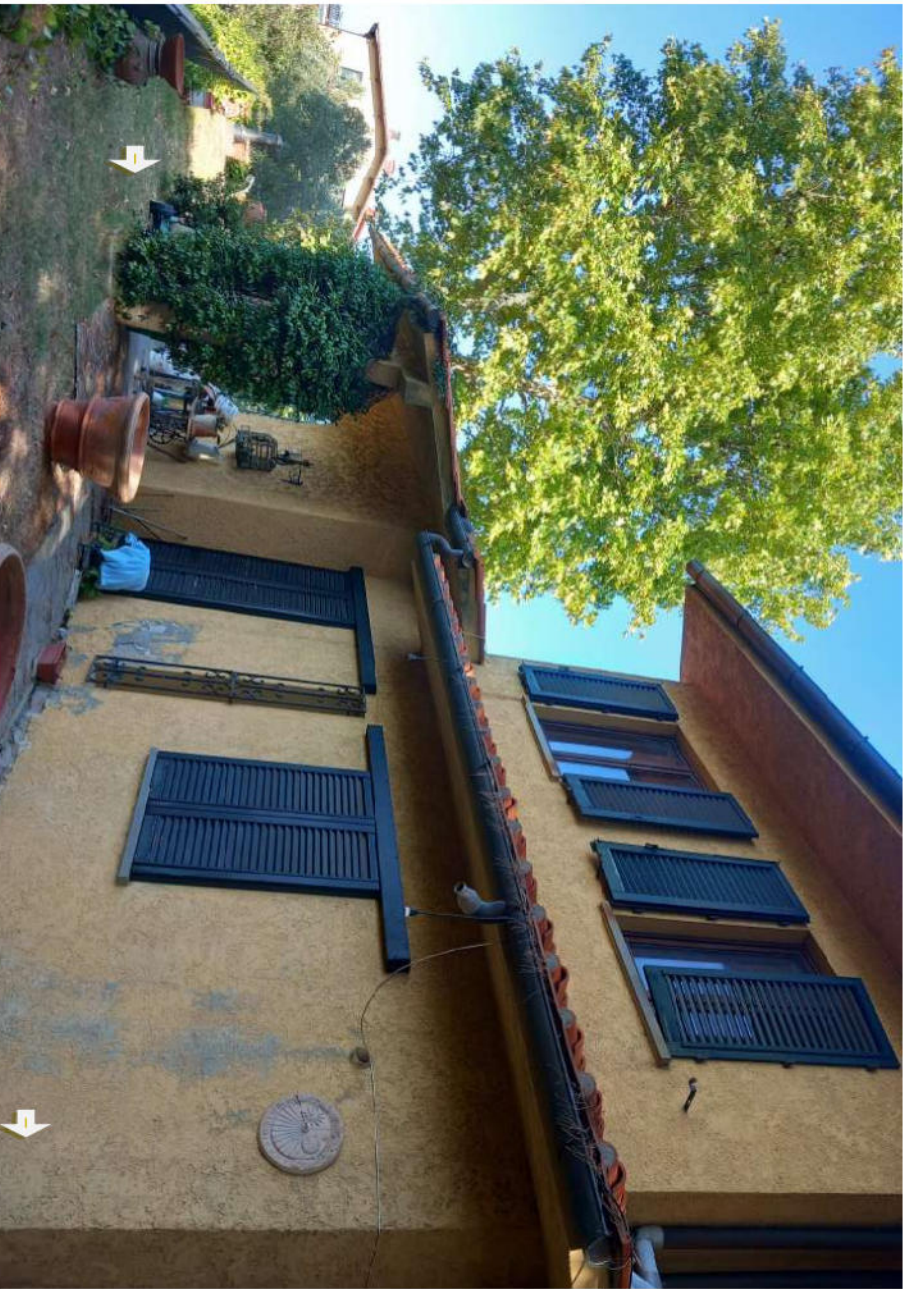


FOTO 14 - 15: prospetto tergaie

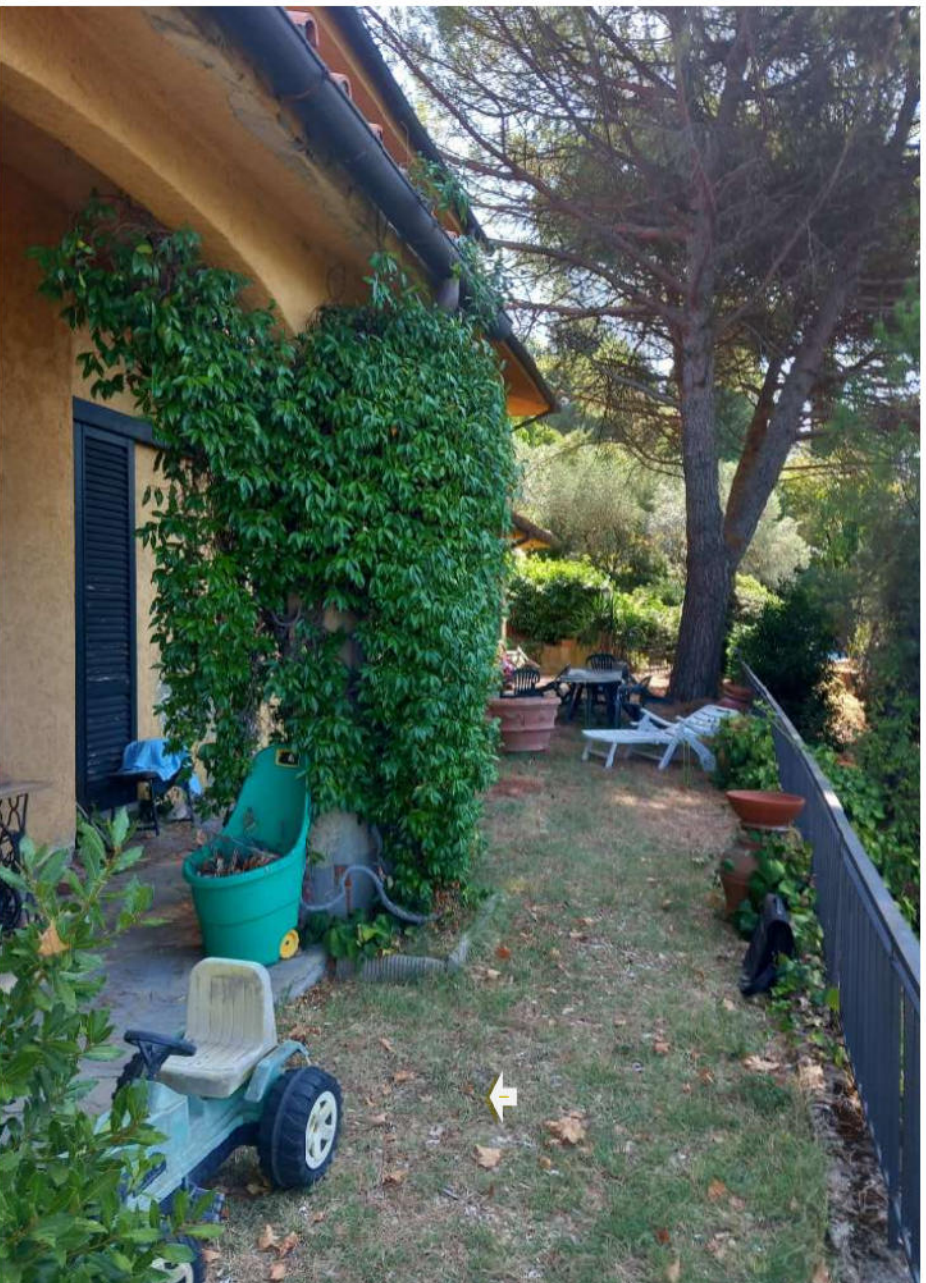
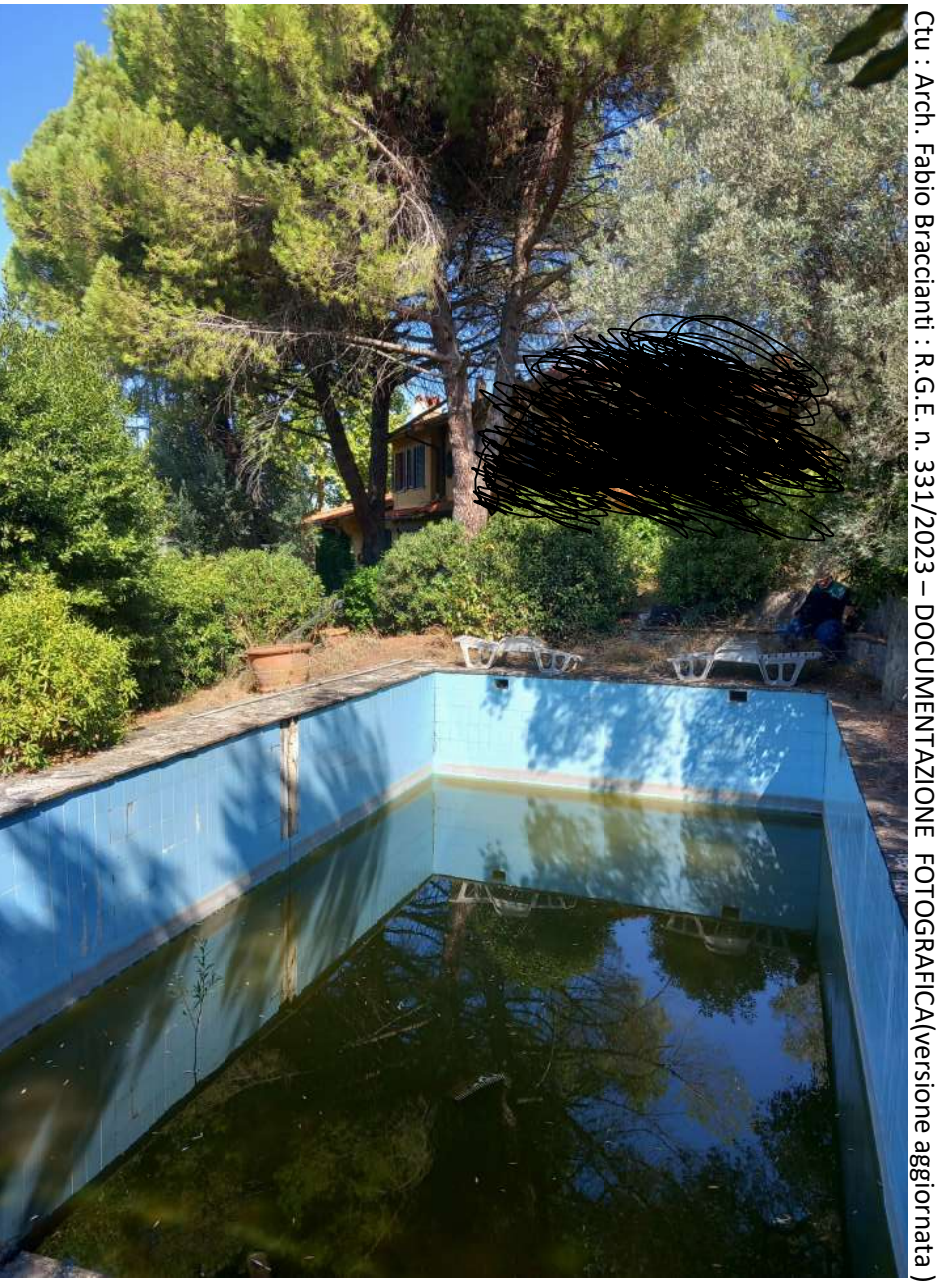


FOTO 16 : particolari veranda - FOTO 17 ELIMINATA – FOTO 18 : part. resede comune fronte veranda

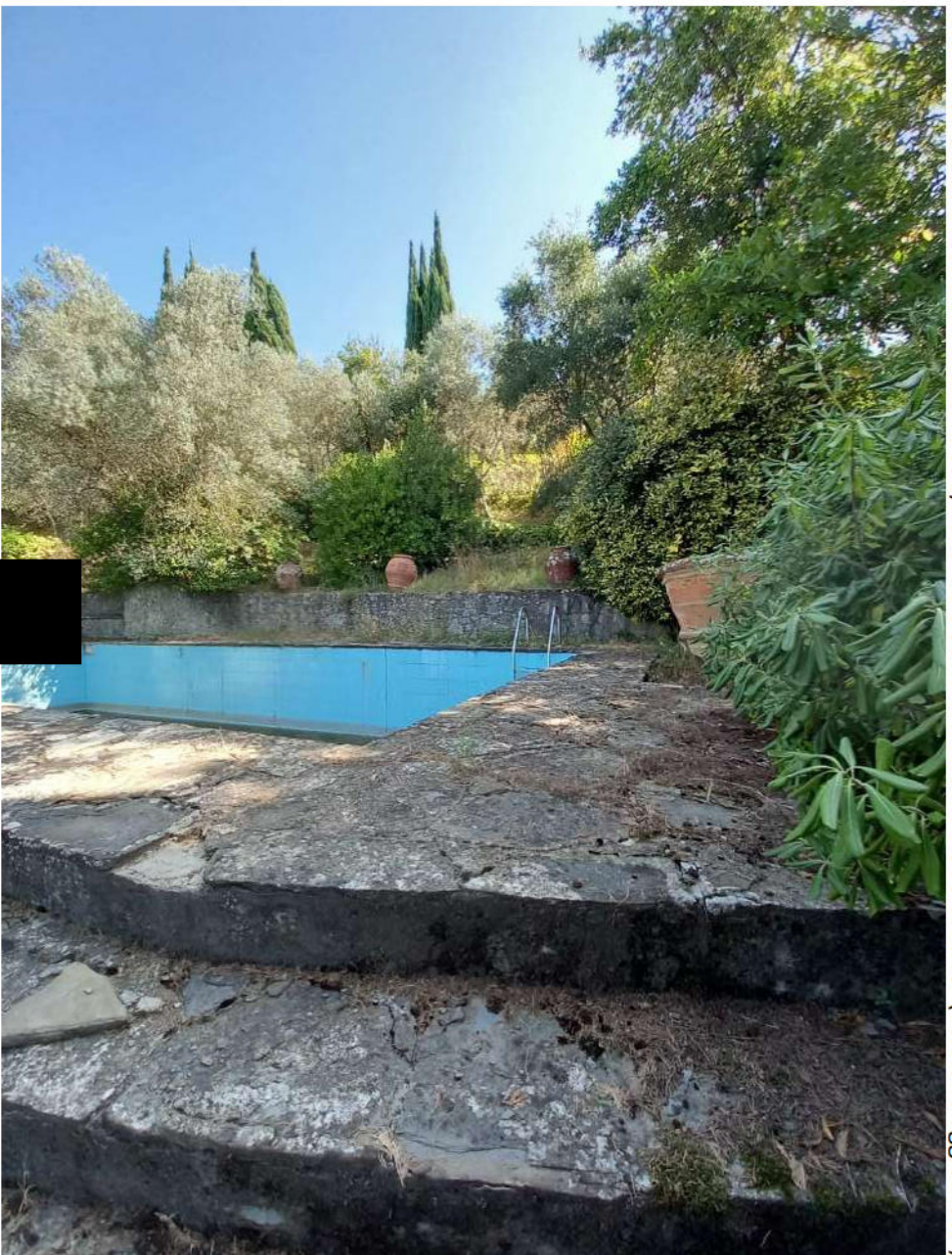




Ctu : Arch. Fabio Braccianti : R.G.E. n. 331/2023 – DOCUMENTAZIONE FOTOGRAFICA(versione aggiornata)



FOTO 19 ELIMINATA : FOTO 20 e 21 particolare ex cisterna/vasca di raccolta acqua trasformata piscina nella resede a comunel(opera oggetto di sanatoria) ..



Ctu : Arch. Fabio Braccianti : R.G.E. n. 331/2023 – DOCUMENTAZIONE FOTOGRAFICA(versione aggiornata)

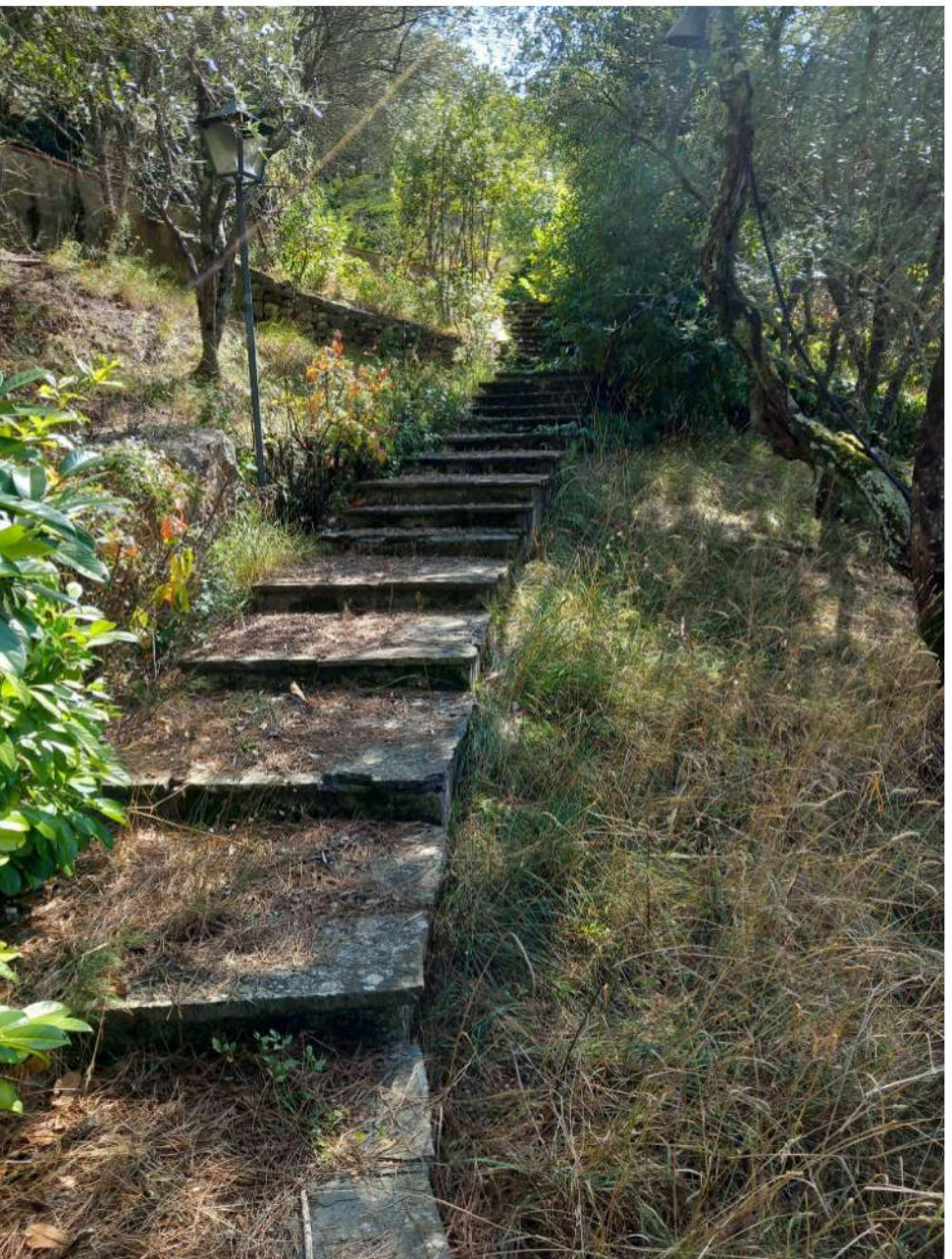


FOTO 22 : particolare solarium in pietra

FOTO 23 : percorso nel giardino a comune



Ctu : Arch. Fabio Braccianti : R.G.E. n. 331/2023 – DOCUMENTAZIONE FOTOGRAFICA(versione aggiornata)



FOTO 24 e FOTO 25 : zona boschiva e gradonate in pietra della resede a comune

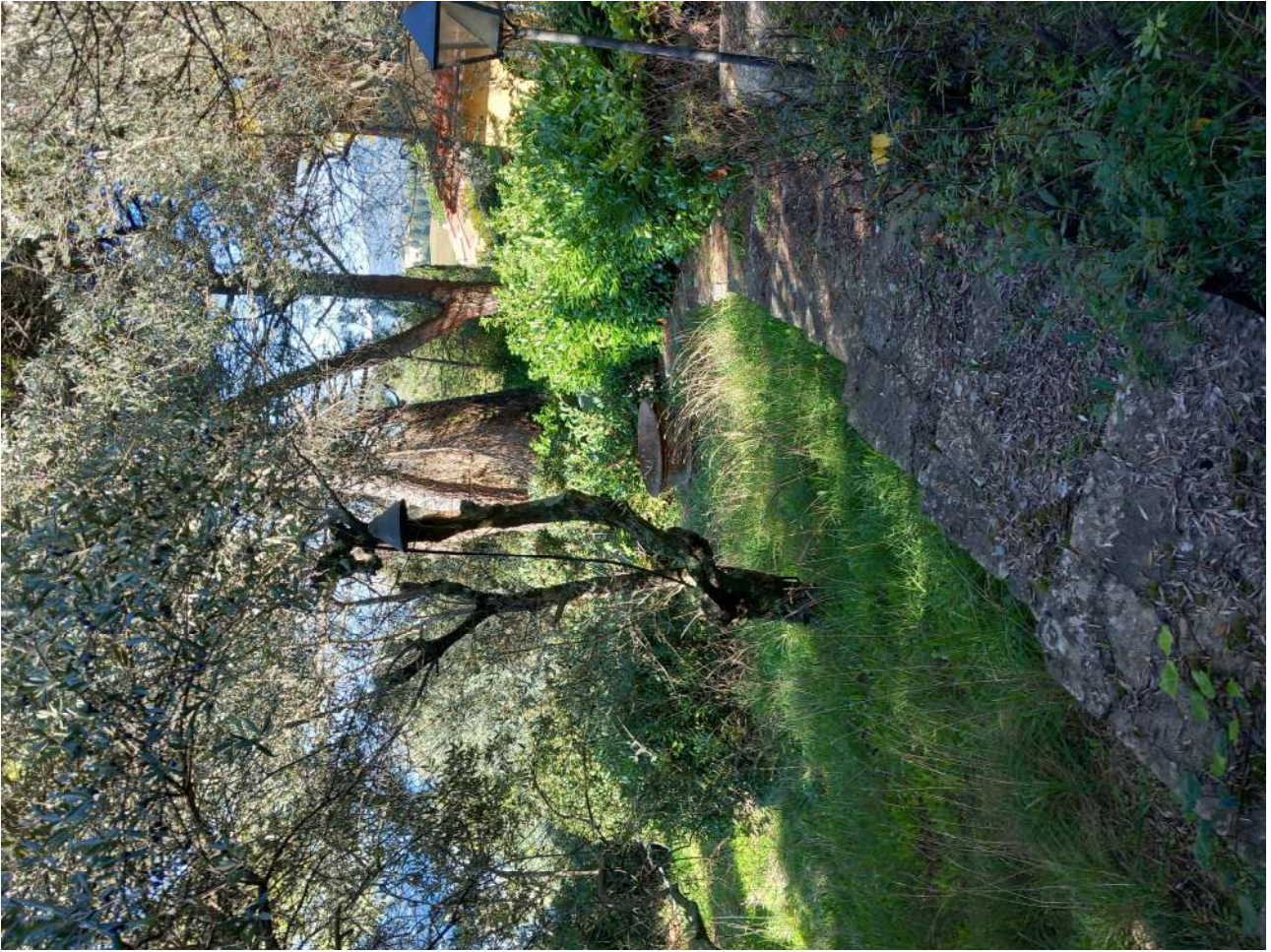


FOTO 26 : oliveta (particolare) e FOTO 27 : percorso carrabile interno con accesso da via Fontibucci ,12

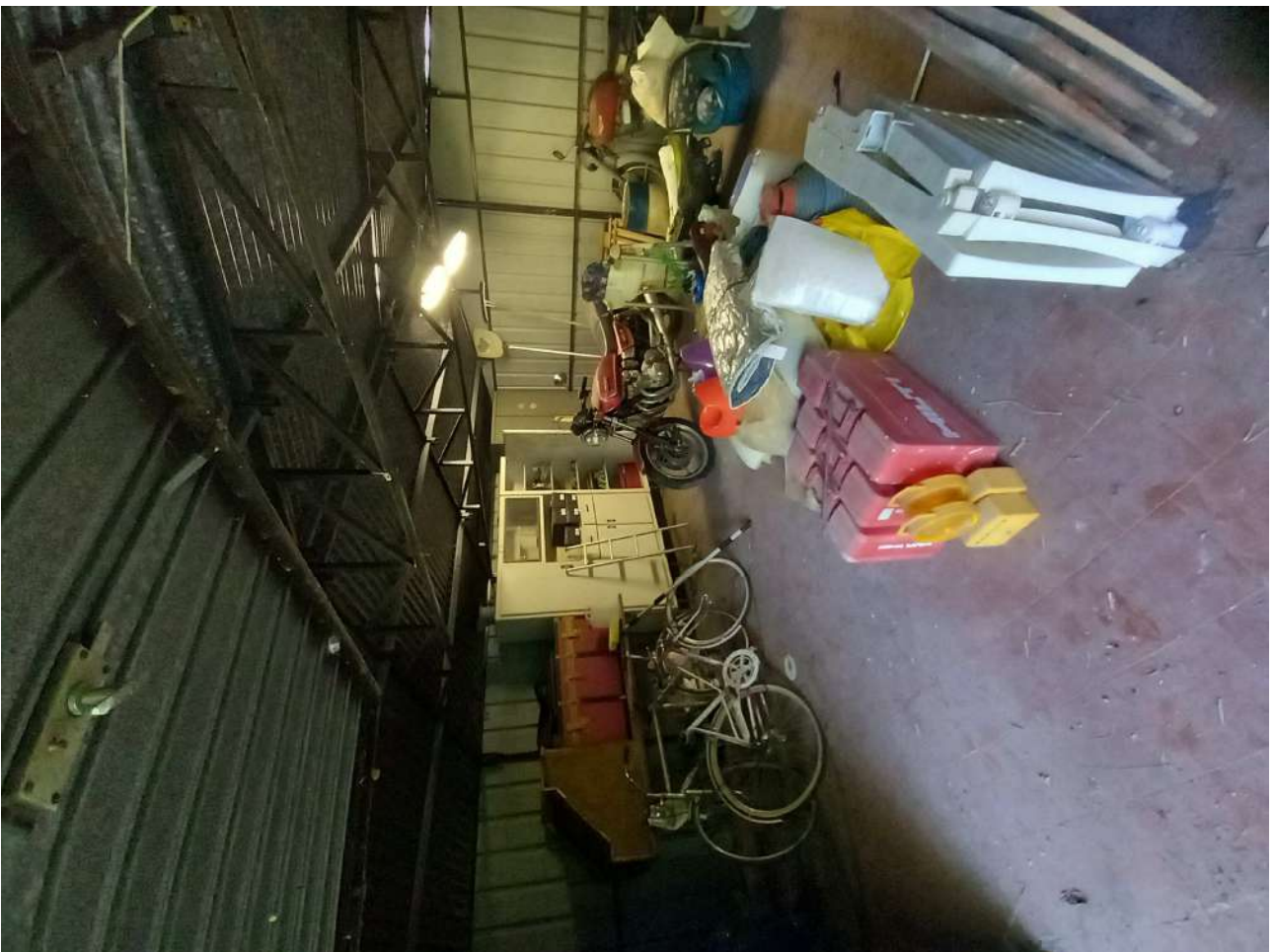


FOTO 28 e FOTO 29 : manufatto per due posti auto (ABUSIVO)



FOTO 30: MANUFATTO PREFABBRICATO per 2 posti auto (visione tergale)

FOTO 31: capanni abusivi



FOTO 32 : visione generale capanni abusivi nella resede a comune

FOTO 33 : particolare capanno abusivo fatiscente

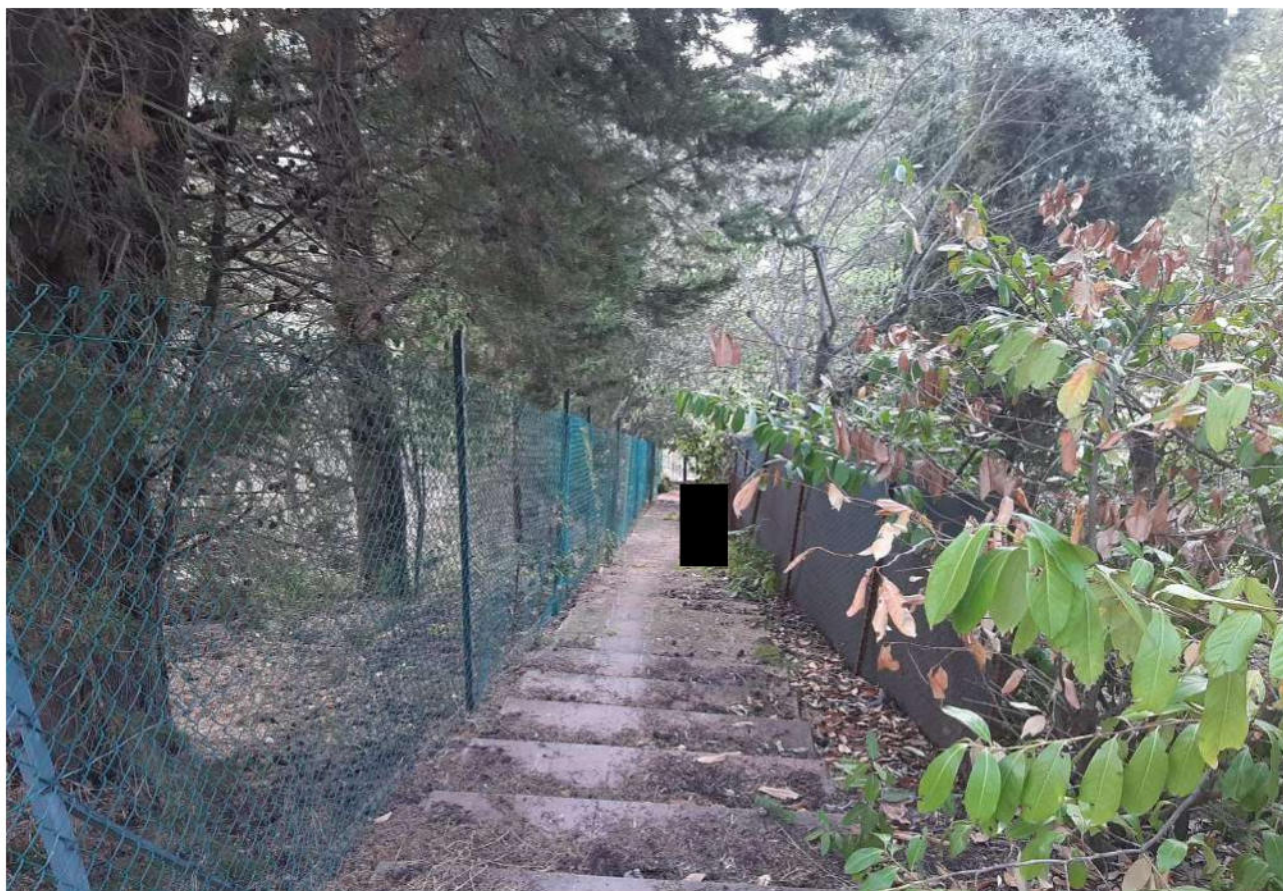


Foto 34 : scalinata di collegamento ad accesso pedonale da via Case di San Romolo da resede a comune .