



TRIBUNALE DI BERGAMO

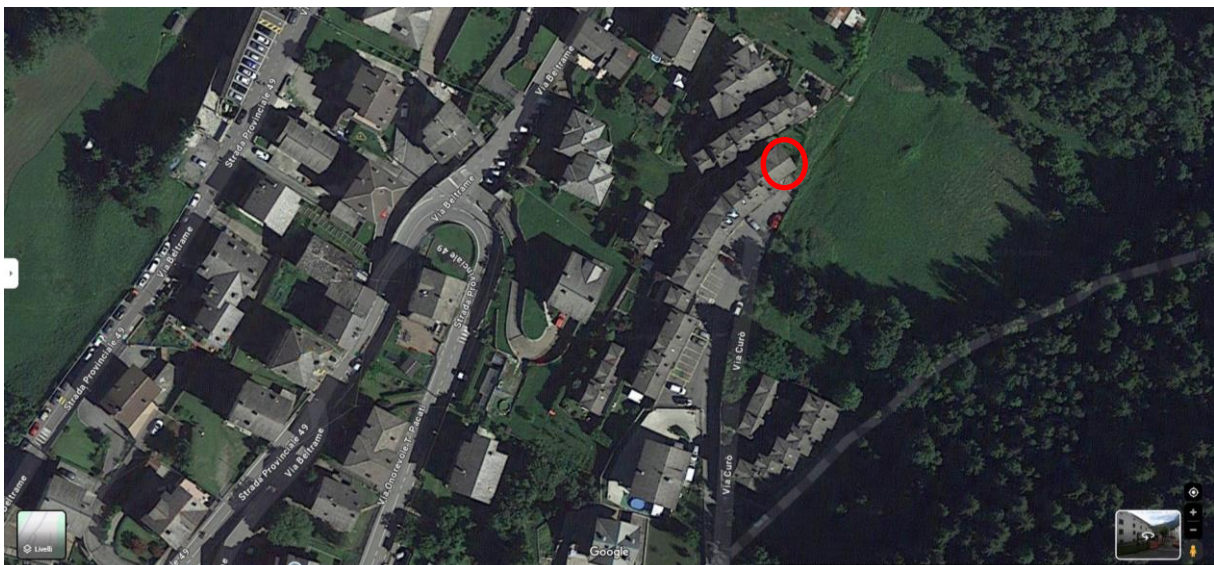
***** ** *****

PROCEDURA ESECUTIVA IMMOBILIARE n° 258/2024 R.G.

*PROCEDURA PROMOSSA DA
KERDOS SPV s.r.l.*

DOCUMENTAZIONE FOTOGRAFICA

INQUADRAMENTO TERRITORIALE DEL BENE





ESTERNO



Fotografia n. 1 – esterno



Fotografia n. 2 – ingresso



Fotografia n. 3 - esterno



Fotografia n. 4 - esterno

APPARTAMENTO PIANO PRIMO



Fotografia n. 5 – zona giorno



Fotografia n. 6 – cucina



Fotografia n. 7 – zona giorno



Fotografia n. 8 – disimpegno



Fotografia n. 9 – bagno



Fotografia n. 10 – bagno



Fotografia n. 11 – disimpegno



Fotografia n. 12 – camera

SOTTOTETTO PIANO SECONDO



Fotografia n. 13 – sottotetto



Fotografia n. 14 – sottotetto