

**Agenzia delle Entrate
CATASTO FABBRICATI
Ufficio Provinciale di
Aosta**

ELABORATO PLANIMETRICO

Compilato da:
Rubagotti Andrea

Iscritto all'albo:
Geometri

Prov. Aosta

N. 1024

Comune di Champorcher

Sezione: Foglio: 27

Particella: 132

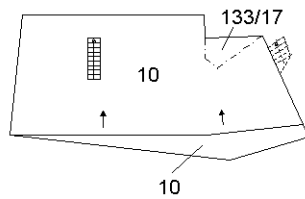
Protocollo n. AO0017064 del 17/04/2018

Tipo Mappale n. del

Dimostrazione grafica dei subalterni

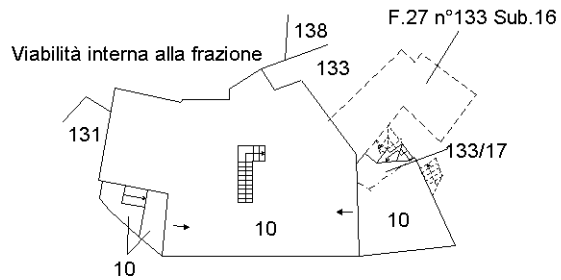
Scala 1 : 500

PIANO SEMINTERRATO



Viabilità interna alla frazione

PIANO TERRA



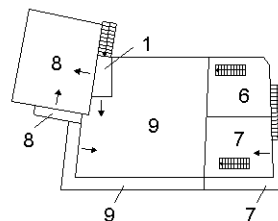
Viabilità interna alla frazione

PIANO PRIMO



Viabilità interna alla frazione

PIANO SECONDO



Ultima planimetria infatti