



1- Ingresso ristorante pizzeria, fabbricato rurale e terreno (Fg.65 p.la 635, Fg.65 p.la 26)

Alino





2 - Vista esterna fabbricato rurale (Fg.65 p.lla 26)

Alino

A circular professional stamp for an engineer. The text inside the stamp reads: "ORDINE DEGLI INGEGNERI", "DOTT. ING. CIRCO ALVARO", "N. 885", and "SIRACUSA".

3 - Vista esterna fabbricato rurale e terreno (Fg.65 p.lla 26)



4 - Vista interna fabbricato rurale (Fig.65 p.lla26)

Alino

ORDINE DEGLI INGEGNERI
DOTT. ING.
CIRCO
ALVARO
19115
SIRACUSA



5 - Vista interna fabbricato rurale (Fig.65 p.lla26)



6 - Vista interna fabbricato rurale (Fig.65 p.lla26)

Alino





7 – Vista esterna del locale ristorante-pizzeria (Fig.65 p.lla 435)

Alino





8 – Vista esterna del locale ristorante-pizzeria (Fig.65 p.lla 435)

Alino



9 – Vista esterna parcheggio del locale ristorante-pizzeria e pozzo trivellato altra proprietà



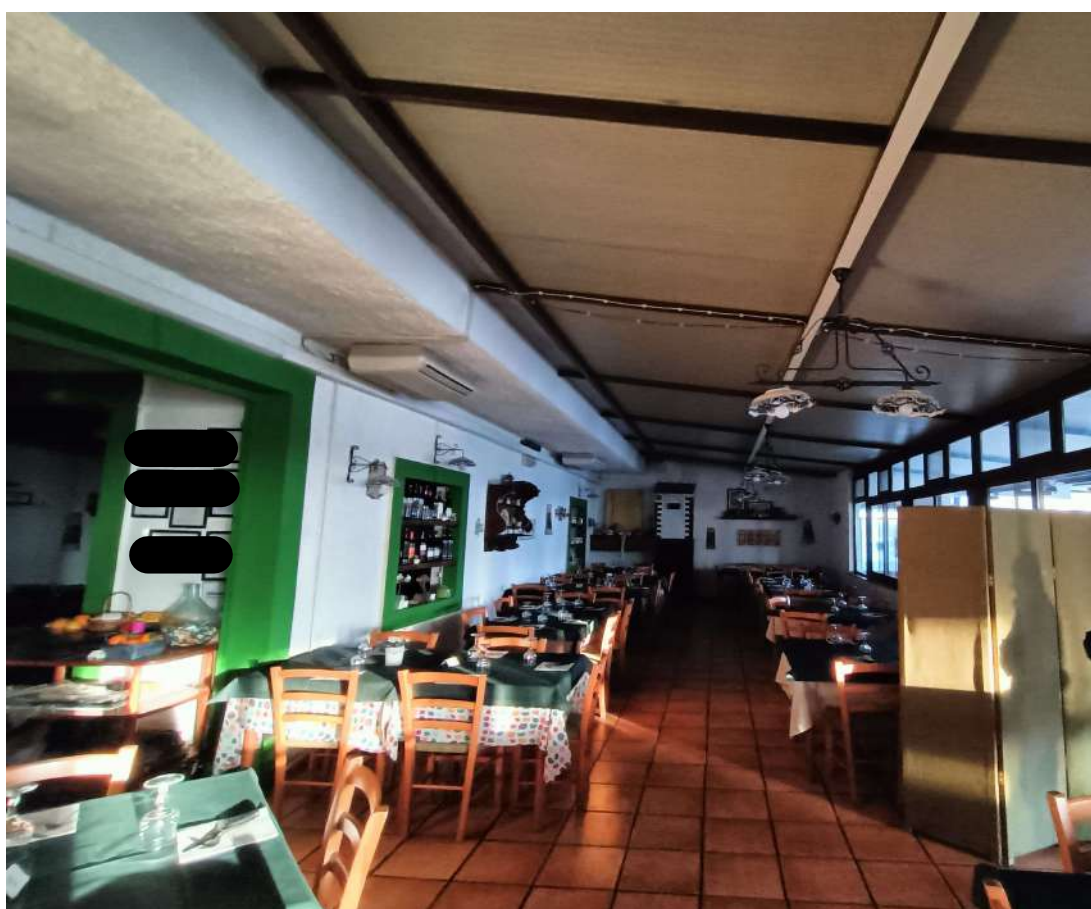
10 – Vista esterna parcheggio e locale ristorante-pizzeria (Fig.65 p.lla 435)



11 – Vista della “zona somministrazione all’aperto” coperta del locale ristorante-pizzeria



12 – Vista della “zona somministrazione all’aperto” coperta del locale ristorante-pizzeria



Alino
ORDINE DEGLI INGEGNERI
DOTT. ING.
CIRCO
ALVARO
FASIS
-STRACUSA-

13 – Vista interna della zona somministrazione coperta del locale ristorante-pizzeria



14 – Vista interna della zona somministrazione coperta del locale ristorante-pizzeria

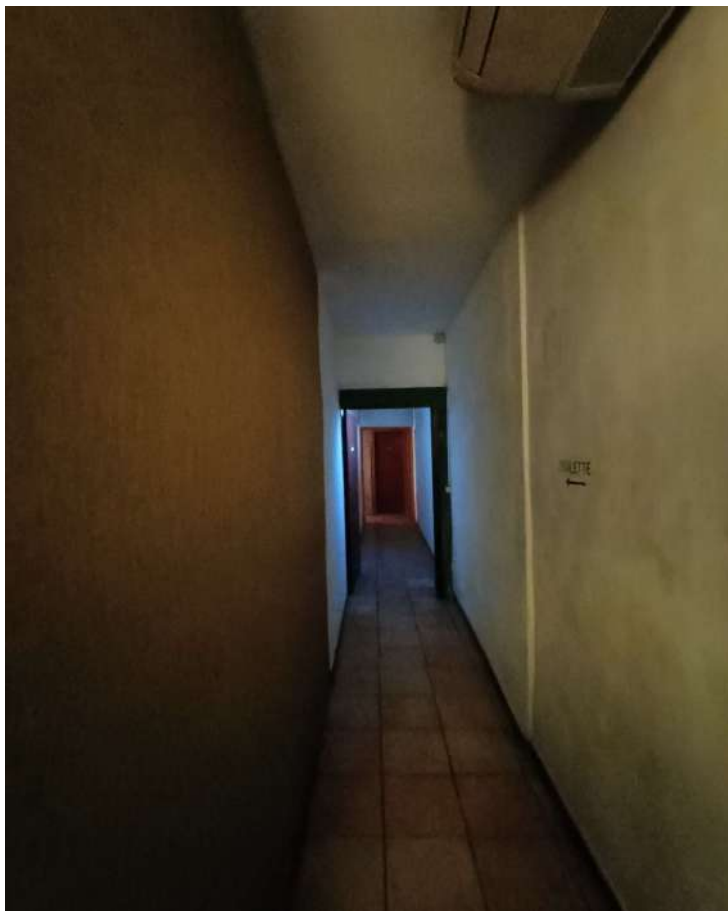


15 – Vista interna della sala del locale ristorante-pizzeria





16 – Vista interna della sala del locale ristorante-pizzeria



17- Corridoio verso i servizi igienici

Alino





18 – Servizi igienici



19 – Locale cucina

Alino





20 – Locale forno

Alino

