

DOCUMENTAZIONE FOTOGRAFICA

Procedimento R.G.E. 1/ 2021 + Riunite

G.E. dott. MARCO MANCINI
C.T.U. geom. SALVATORE DIFRANCESCO
Custode giudiziario dott. LUCA PAGLIOTTA

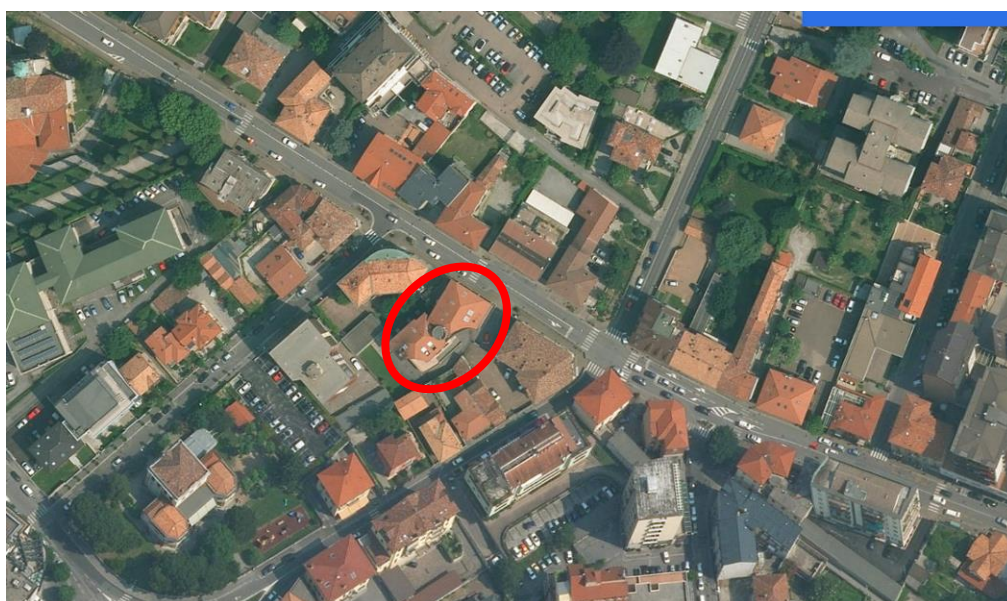
COMUNE DI ERBA (CO)

complesso Condominiale denominato
CONDominio “LA PERGOLA”
Corso XXV APRILE n.26

SINGOLE PORZIONI IMMOBILIARI
DI PROPRIETA’ ESCLUSIVA IN AMBITO CONDOMINIALE

LOTTO n°15

----- oooooooooo -----
ABITAZIONE al 3°P. e cantina al PS1- Ctg. A/2 con Locali
pertinenziali al 4°P. sottotetto e n.2 BOX AUTO a PS1 - Ctg. C/6
- Mappale 1321 / sub.19 – sub.20 – sub.7 e sub8 –
----- oooooooooo -----



1

LOCALIZZAZIONE DEL COMPLESSO CONDOMINIALE NEL CENTRO ABITATO
DEL COMUNE DI ERBA AL CORSO XXV APRILE n°26



**COMPLESSO CONDOMINIALE CONDOMINIO "LA PERGOLA"
PROSPETTO DI FACCIATA PRINCIPALE IN LATO NORD FRONTE STRADA
CORSO XXV APRILE n.26 CON INGRESSO PEDONALE E CARRABILE**





4

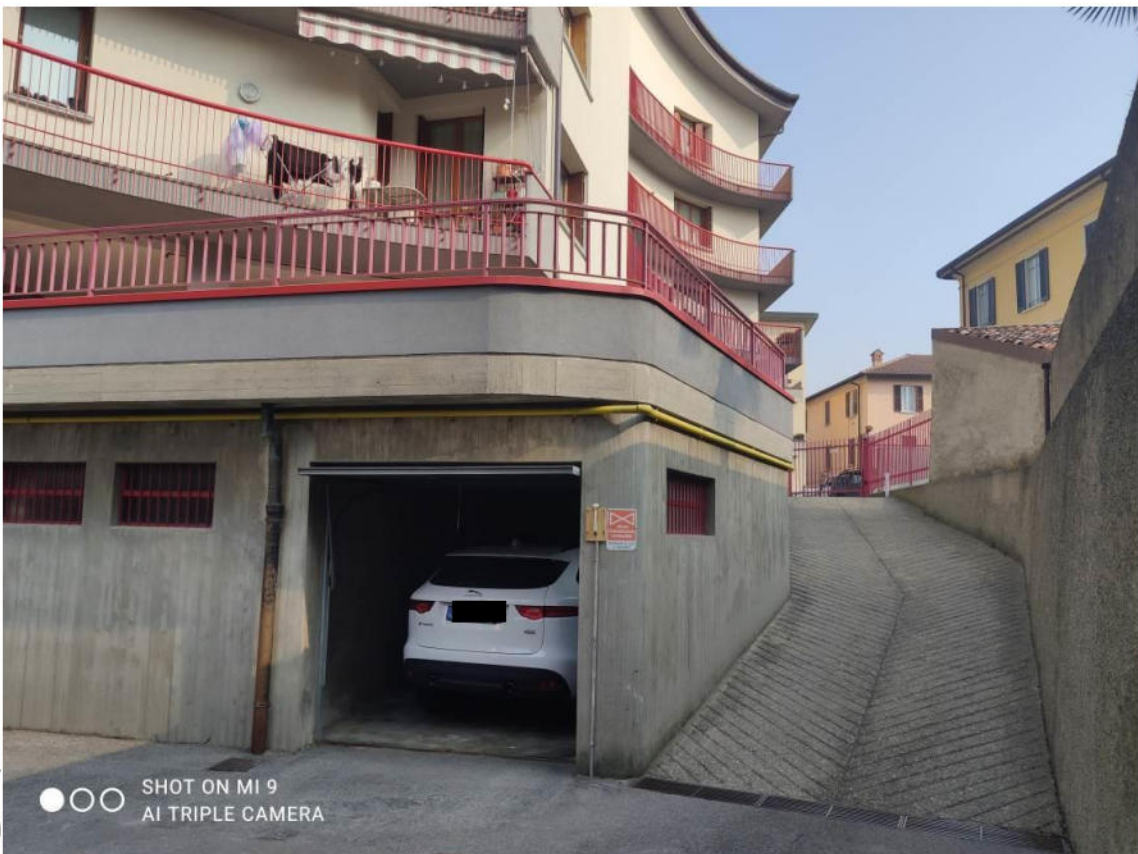
SHOT ON MI 9
AI TRIPLE CAMERA



5

SHOT ON MI 9
AI TRIPLE CAMERA

INGRESSO PEDONALE AL VANO SCALA COMUNE CON ASCENSORE E RAMPA DI DISCESA AI BOX AL PS1 DAL FRONTE DI PROSPETTO INTERNO IN LATO EST con Box mappale 1321/sub.8



6

SHOT ON MI 9
AI TRIPLE CAMERA



CORSELLO DI MANOVRA ACCESSO BOX AL PS1 SERVITO DALLA RAMPA DI DISCESA FRONTE STRADA - PROSPETTO INTERNO IN LATO EST con Box mappale 1321/sub.7





9



10

**SBARCO VANO SCALA AL 3°P. E INGRESSO ALLA ABITAZIONE mappale 1321/sub.19
CON STATO INTERNI DEI LOCALI PRINCIPALI**



11

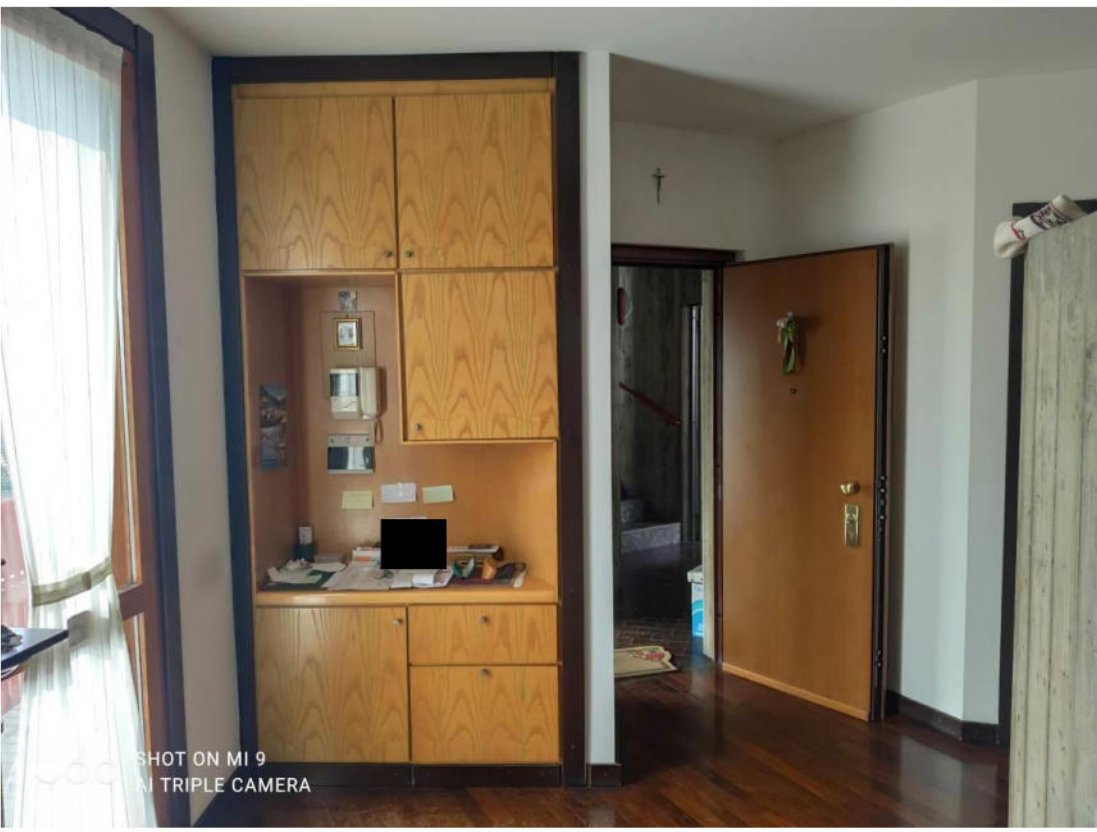
12



SHOT ON MI 9
AI TRIPLE CAMERA

**ABITAZIONE AL 3°P. mappale 1321/sub.19
CON STATO INTERNI DEI LOCALI PRINCIPALI**

13



SHOT ON MI 9
AI TRIPLE CAMERA

14



SHOT ON MI 9
AI TRIPLE CAMERA

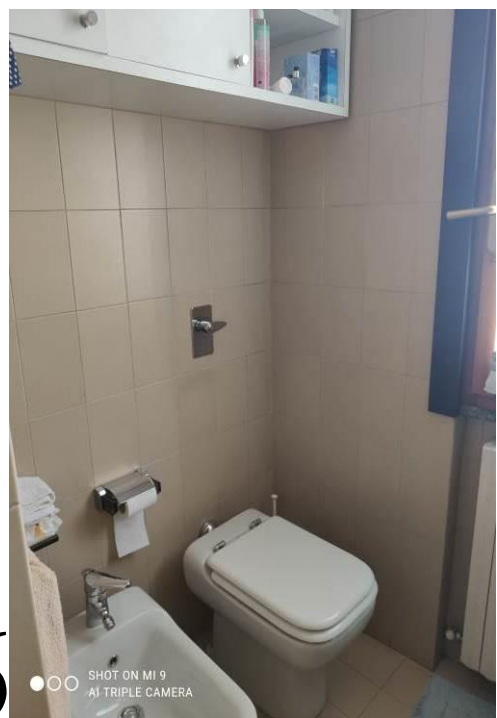
**ABITAZIONE AL 3°P. mappale 1321/sub.19
CON STATO INTERNI DEI LOCALI PRINCIPALI**

15

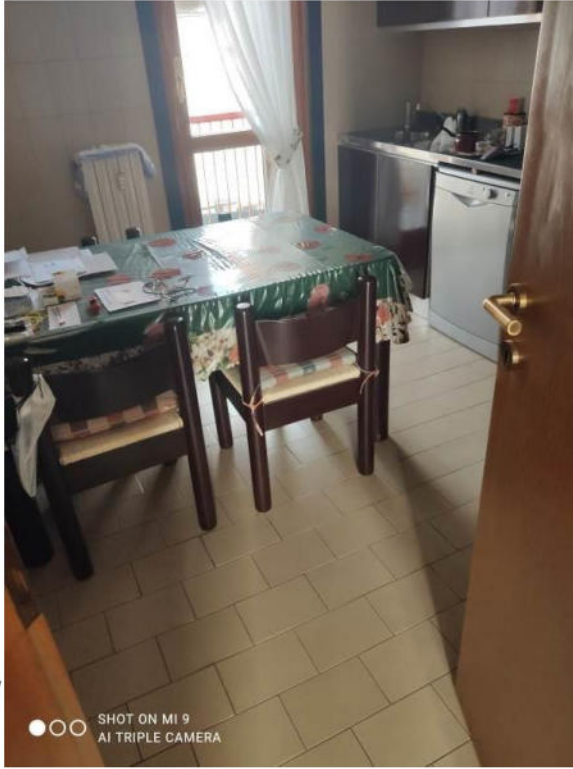


SHOT ON MI 9
AI TRIPLE CAMERA

16



SHOT ON MI 9
AI TRIPLE CAMERA



17

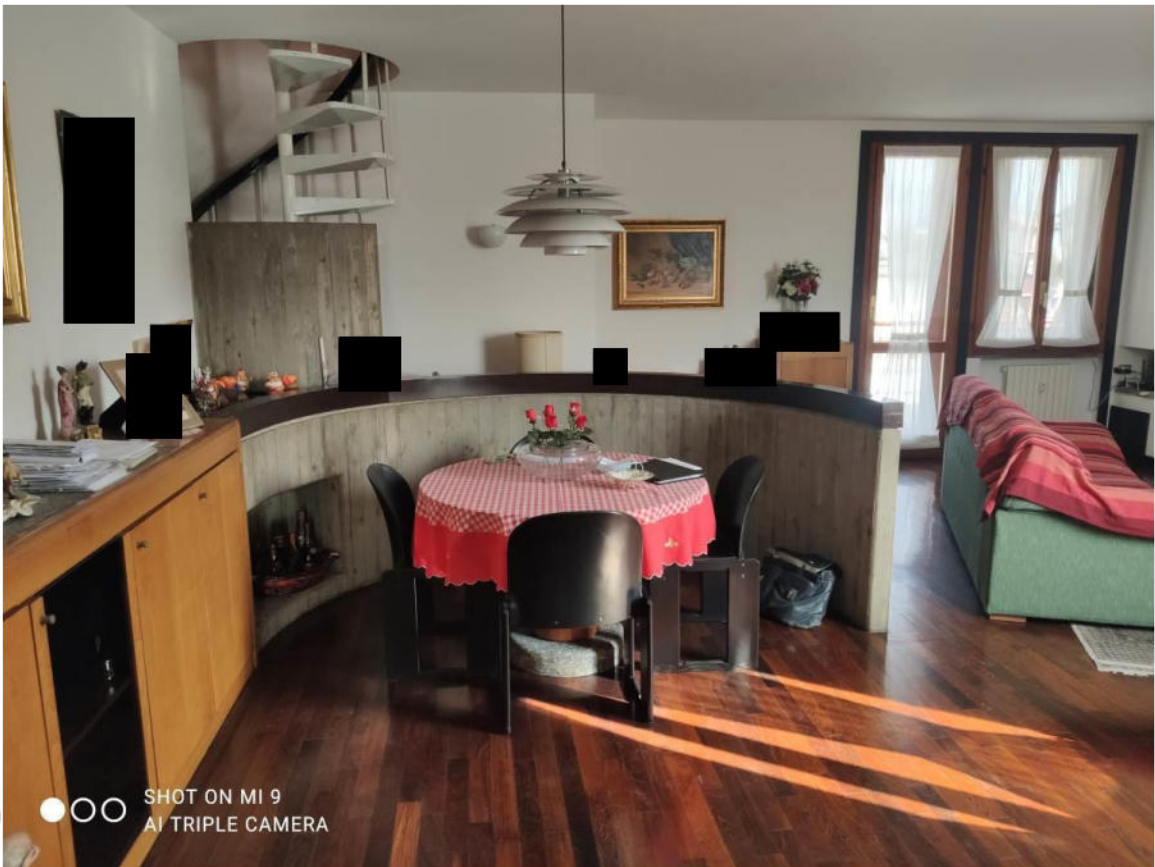
SHOT ON MI 9
AI TRIPLE CAMERA



18

SHOT ON MI 9
AI TRIPLE CAMERA

**ABITAZIONE AL 3°P. mappale 1321/sub.19
CON STATO INTERNI DEI LOCALI PRINCIPALI**

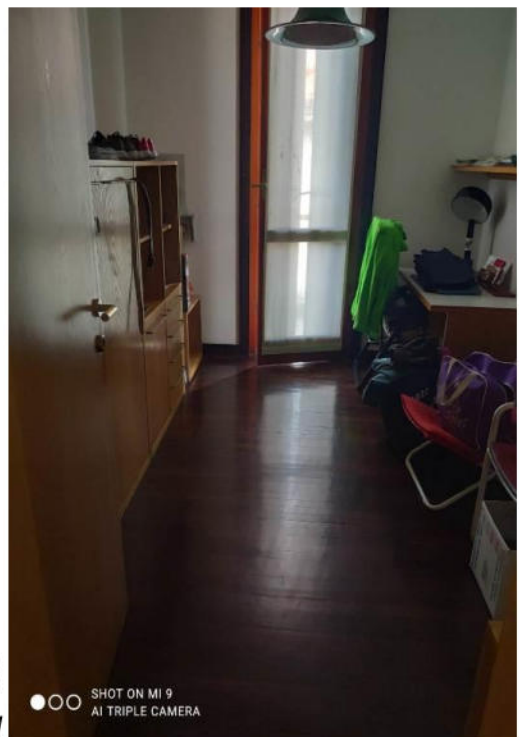


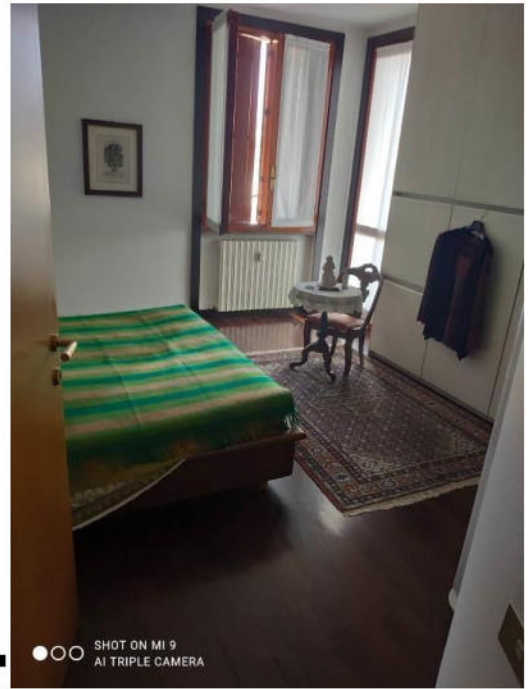
19

SHOT ON MI 9
AI TRIPLE CAMERA



**ABITAZIONE AL 3°P. mappale 1321/sub.19
CON STATO INTERNI DEI LOCALI PRINCIPALI**





**ABITAZIONE AL 3°P. mappale 1321/sub.19
CON STATO INTERNI DEI LOCALI PRINCIPALI**





27

SHOT ON MI 9
AI TRIPLE CAMERA

ABITAZIONE AL 3°P. mappale 1321/sub.19 CON STATO DEI LOCALI PRINCIPALI E SCALA DI COLLEGAMENTO INTERNO AI LOCALI MANSARDATI QUALI ACCESSORI DI PERTINENZA AL 4°P. SOTTOTETTO - mappale 1321/sub.20



28

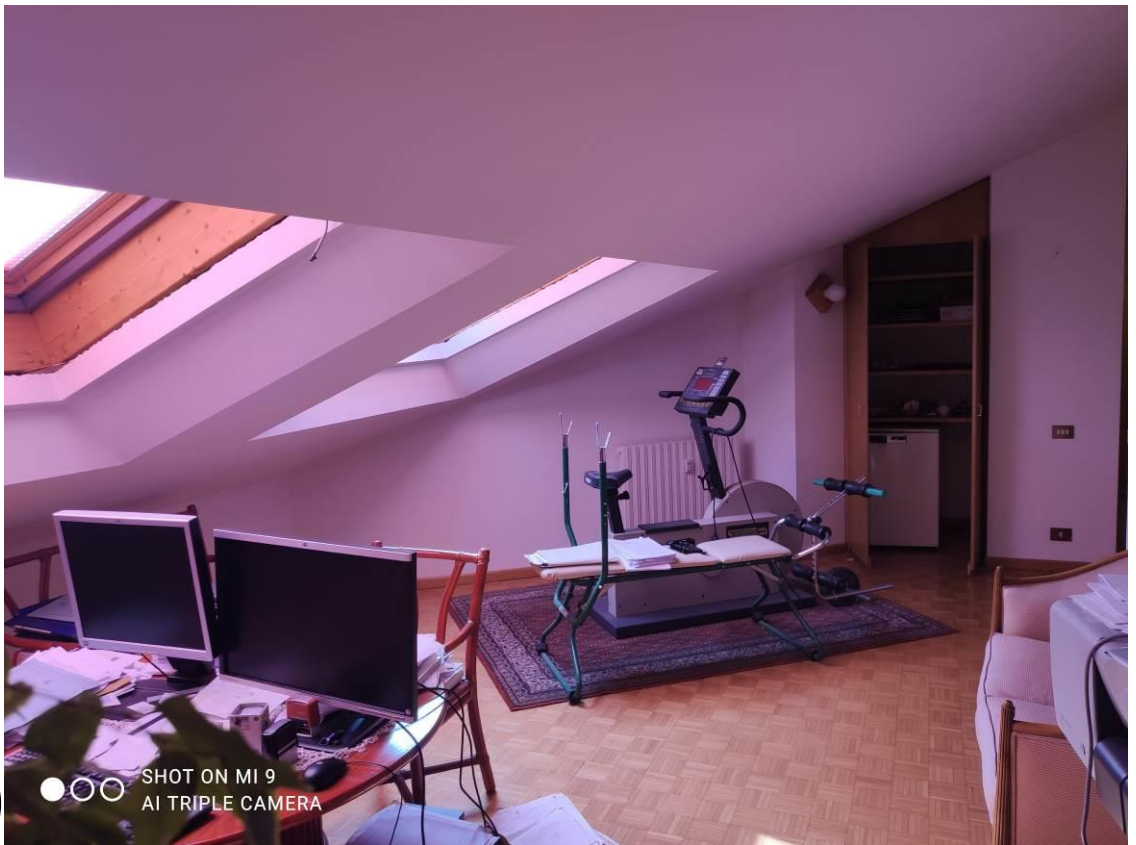
SHOT ON MI 9
AI TRIPLE CAMERA

29



**STATO INTERNO DEI LOCALI MANSARDATI QUALI ACCESSORI DI PERTINENZA
AL 4°P. SOTTOTETTO - mappale 1321/sub.20**

30





31

SHOT ON MI 9
AI TRIPLE CAMERA

**STATO INTERNO DEI LOCALI MANSARDATI QUALI ACCESSORI DI PERTINENZA
AL 4°P. SOTTOTETTO - mappale 1321/sub.20**



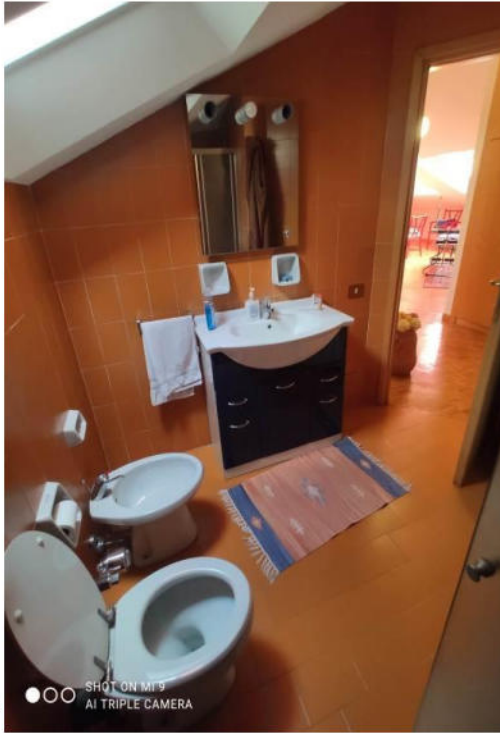
32

SHOT ON MI 9
AI TRIPLE CAMERA



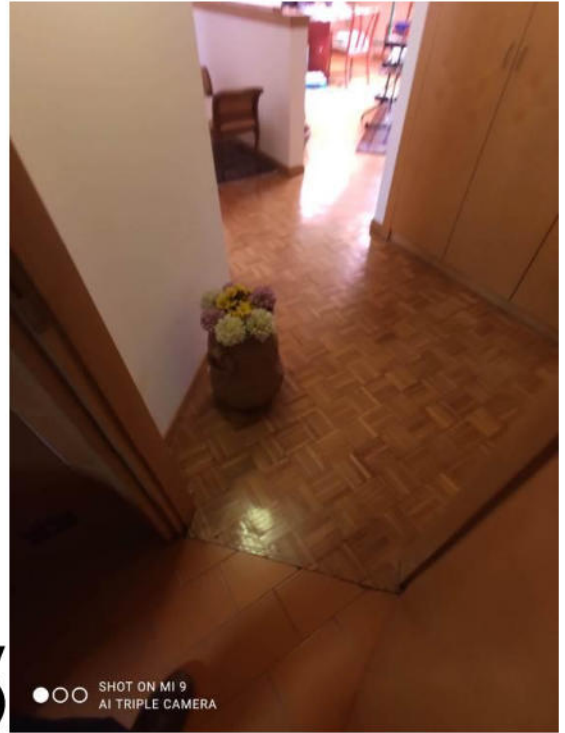
33

SHOT ON MI 9
AI TRIPLE CAMERA



34

SHOT ON MI 9
AI TRIPLE CAMERA



35

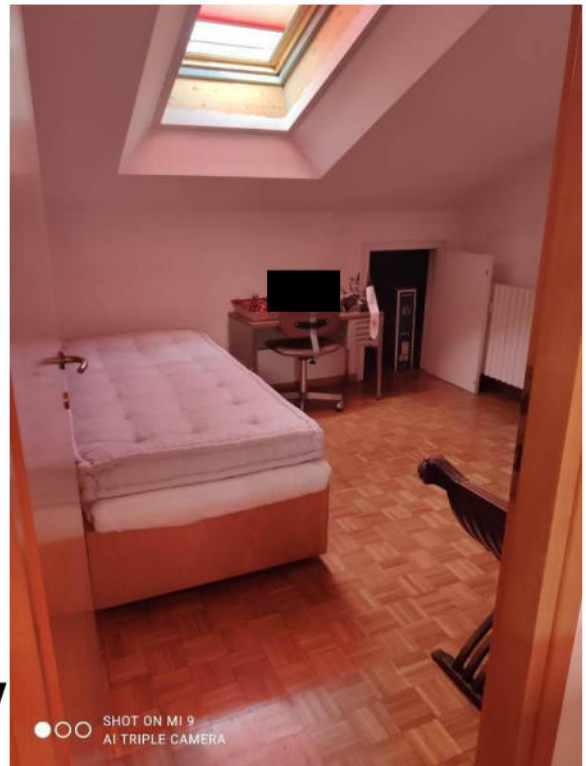
SHOT ON MI 9
AI TRIPLE CAMERA

**STATO INTERNO DEI LOCALI MANSARDATI QUALI ACCESSORI DI PERTINENZA
AL 4°P. SOTTOTETTO - mappale 1321/sub.20**



36

SHOT ON MI 9
AI TRIPLE CAMERA



37

SHOT ON MI 9
AI TRIPLE CAMERA



38

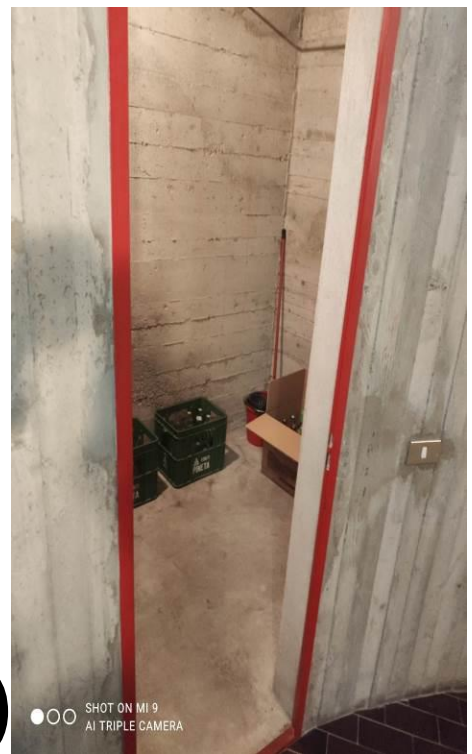
●○○ SHOT ON MI 9
AI TRIPLE CAMERA

**LOCALE CANTINA AL PS1
PERTINENZA DELLA ABITAZIONE AL 3°P. - mappale 1321/sub.19**



39

●○○ SHOT ON MI 9
AI TRIPLE CAMERA



40

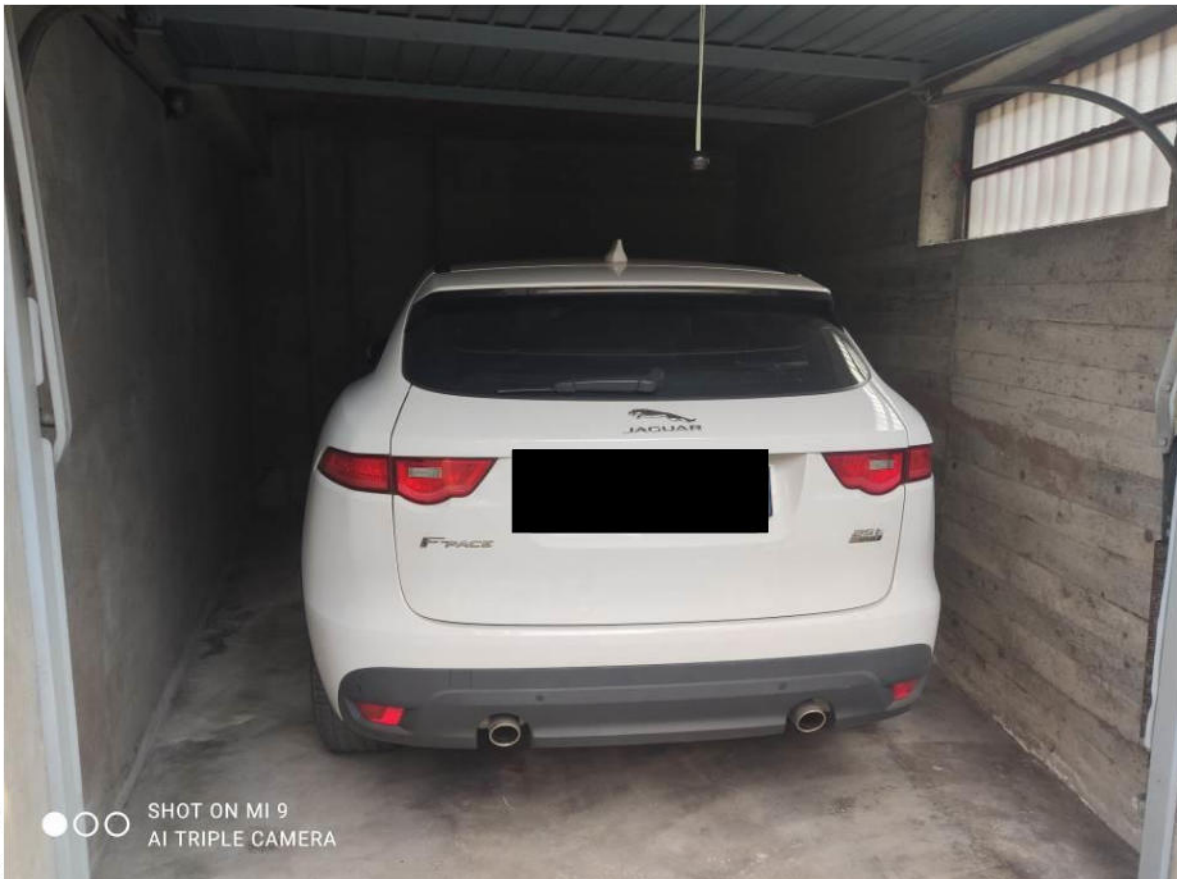
●○○ SHOT ON MI 9
AI TRIPLE CAMERA



41

● ○ ○ SHOT ON MI 9
AI TRIPLE CAMERA

BOX AUTO SINGOLO AL PS1 - mappale 1321/sub.8



42

● ○ ○ SHOT ON MI 9
AI TRIPLE CAMERA

43



●○○ SHOT ON MI 9
AI TRIPLE CAMERA

BOX AUTO SINGOLO AL PS1 - mappale 1321/sub.7

44



●○○ SHOT ON MI 9
AI TRIPLE CAMERA