

RELAZIONE FOTOGRAFICA



TRIBUNALE DI COMO

E.I. n.207/2025

G.E.: DOTT.SSA S. PISANO

ESPERTO: GEOM. G. TETTAMANTI



Vedute aeree



1

STUDIO TECNICO ASSOCIATO

Tettamanti Bianchi

Via Pasquale Paoli n.1 – 22100 COMO

031262195 info@studiotecnico.como.it

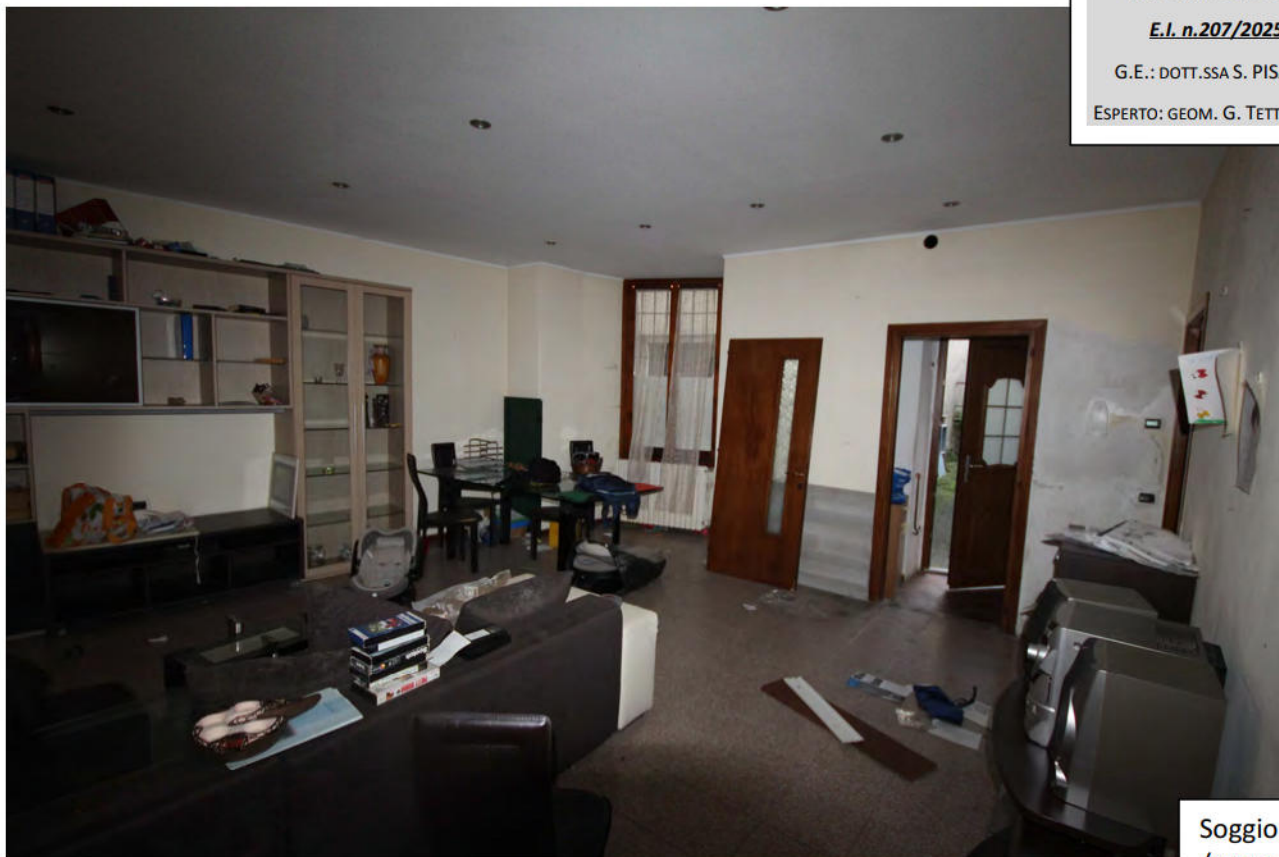


Prospetti edificio
condominiale

Ingresso
Appartamento



Ingresso
Appartamento



Soggiorno
/pranzo

Bagno



TRIBUNALE DI COMO

E.I. n.207/2025

G.E.: DOTT.SSA S. PISANO

ESPERTO: GEOM. G. TETTAMANTI



Camera
matrimoniale



Studio utilizzato
come camera

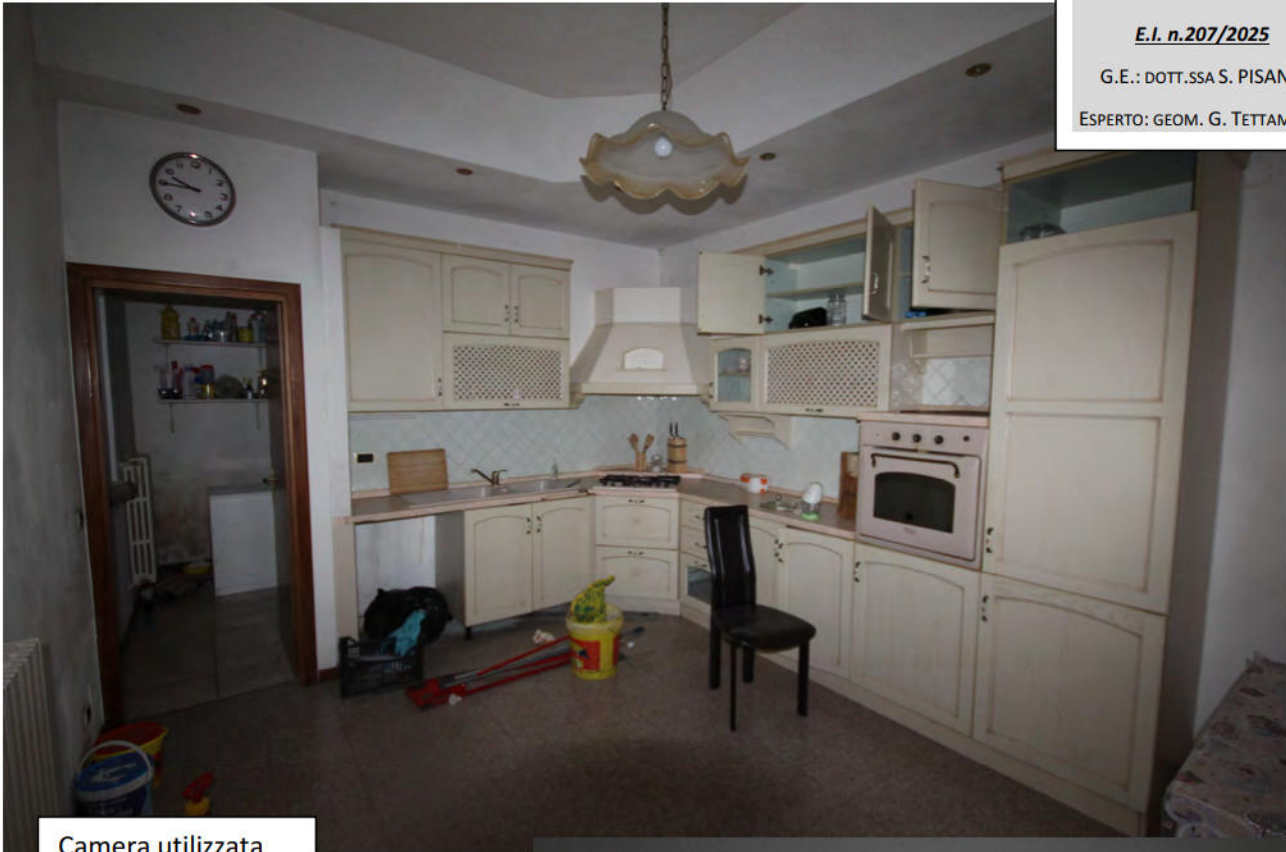
4

STUDIO TECNICO ASSOCIATO

Tettamanti Bianchi

Via Pasquale Paoli n.1 – 22100 COMO

031262195 – info@studiotecnicocomo.it



Camera utilizzata
come cucina/tinello



Bagno utilizzato come
lavanderia/ripostiglio