

All. 17

RILIEVO FOTOGRAFICO



Foto 1 Prospetto principale via Roma Lato Nord



Foto 2 retrospetto lato sud



Foto 3 Ingresso appartamento sub 8 e disimpegno



Foto 5 Appartamento primo piano-soggiorno



Foto 6 Appartamento primo piano- Bagno



Foto 7 Appartamento primo piano -Camera da letto



Foto 8 Appartamento primo piano - camera matrimoniale



Foto 9 Appartamento primo piano-cucina

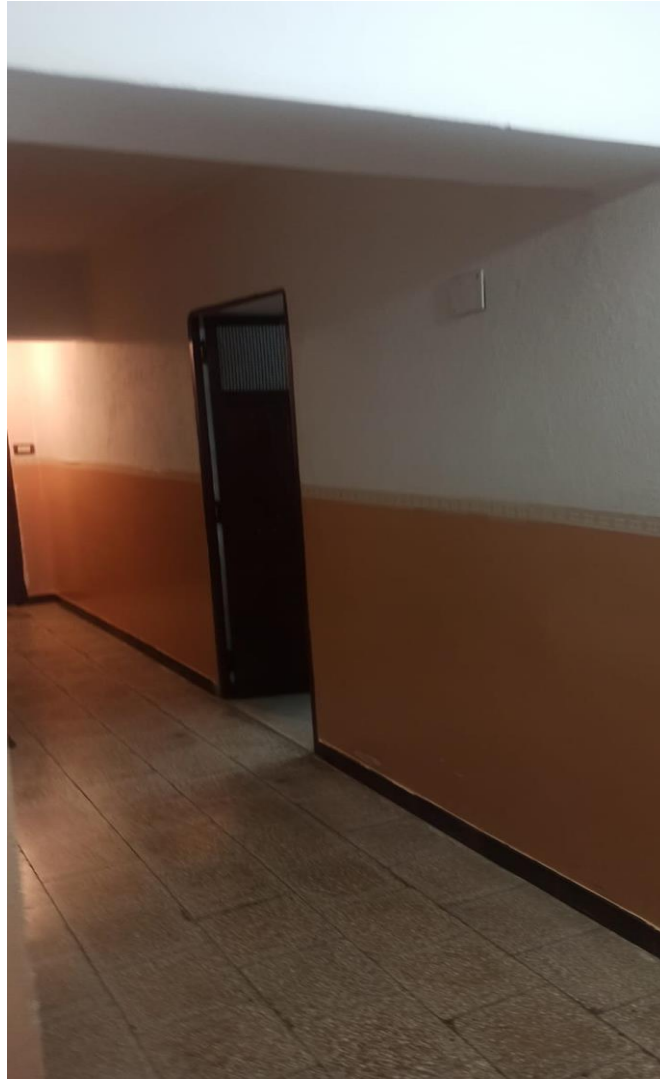


Foto 10 Piano Seminterrato -disimpegno accesso magazzini dal vano scala



Foto 11 Seminterrato -.Magazzino sub 14 oggetto di ordinanza di demolizione.



Foto 12 Seminterrato -Magazzino sub 4



Foto 13 accesso parcheggio uso comune (non oggetto di pignoramento)



Foto 14 Piano terra- parcheggio uso comune