

TRIBUNALE DI MANTOVA

ANNO 2024

N. 181 del RUOLO GENERALE delle Esecuzioni

**Giudice dell'ESECUZIONE
Dott. Mauro Pietro BERNARDI**

ALLEGATO 01

-REPERTORIO FOTOGRAFICO al 19/12/2024-

ESTERNI e PARTI COMUNI CONDOMINIO (BCNC fg.50 mapp.65 sub.14)



Via Curtatone e Montanara



Ingresso al cortile comune fronte strada



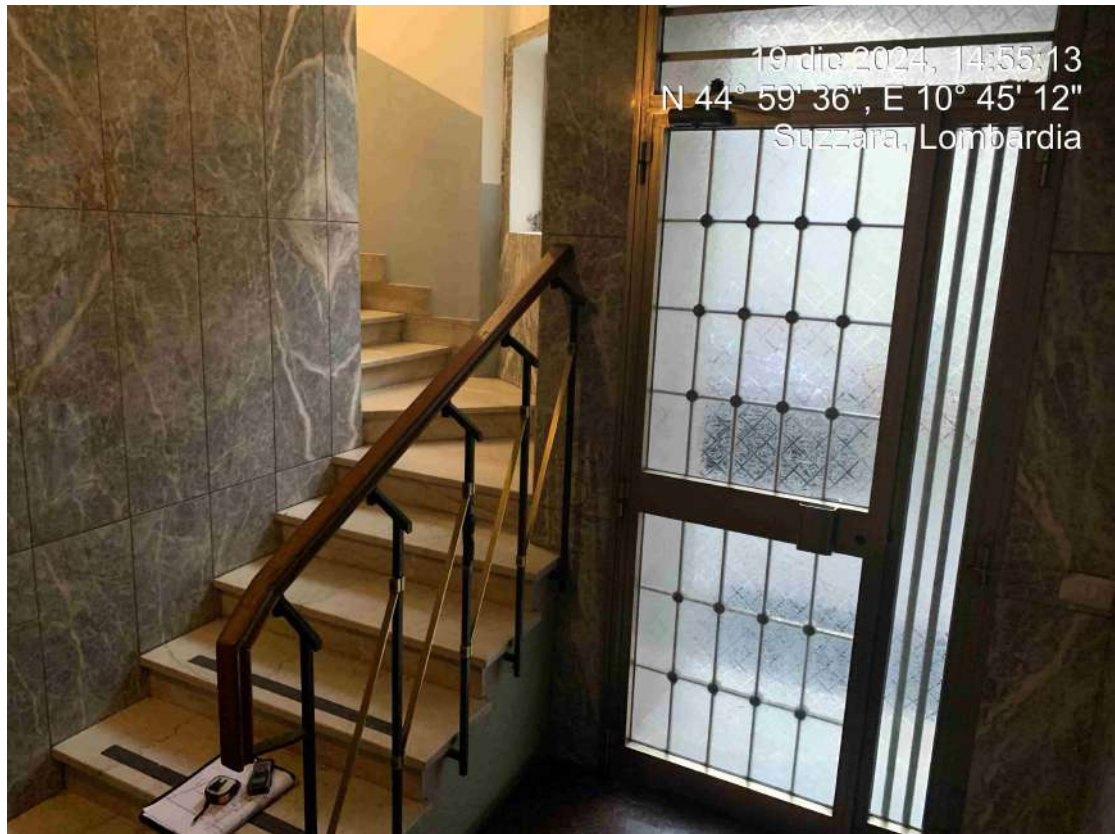
Cortile comune fronte strada



Cortile comune fronte strada



Retro palazzina (evidenziato in rosso il Bene n.1)



19 dic 2024, 14:55:13
N 44° 59' 36", E 10° 45' 12"
Suzzara, Lombardia

ANDRONE INGRESSO a PIANO TERRA



19 dic 2024, 14:55:18
N 44° 59' 36", E 10° 45' 12"
Suzzara, Lombardia



19 dic 2024, 14:55:20
N 44° 59' 36", E 10° 45' 12"
Suzzara, Lombardia



19 dic 2024, 14:55:59
N 44° 59' 35", E 10° 45' 12"
Suzzara, Lombardia

Androne Ingresso Piano Terra



19 dic 2024, 14:54:38
N 44° 59' 36", E 10° 45' 12"
Suzzara, Lombardia

Corridoio comune in uscita a cortile retro

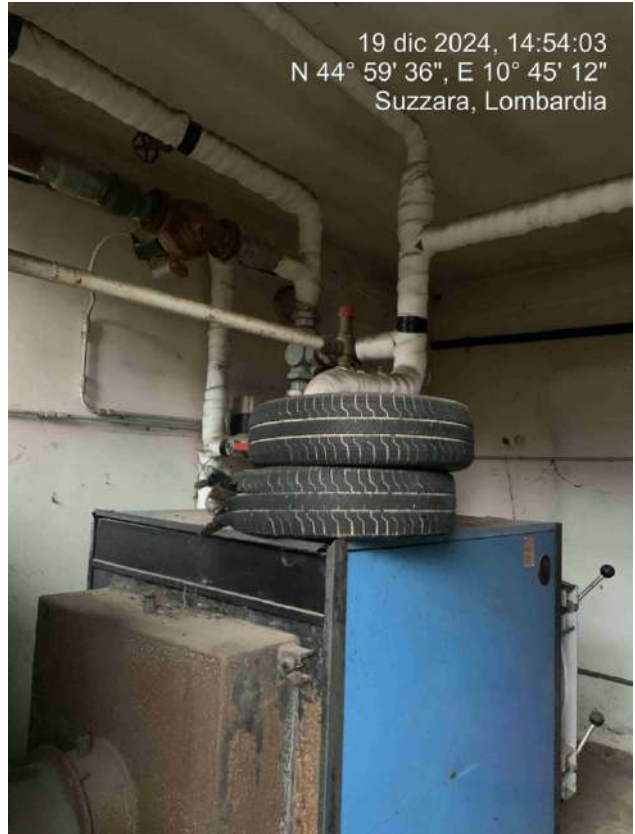
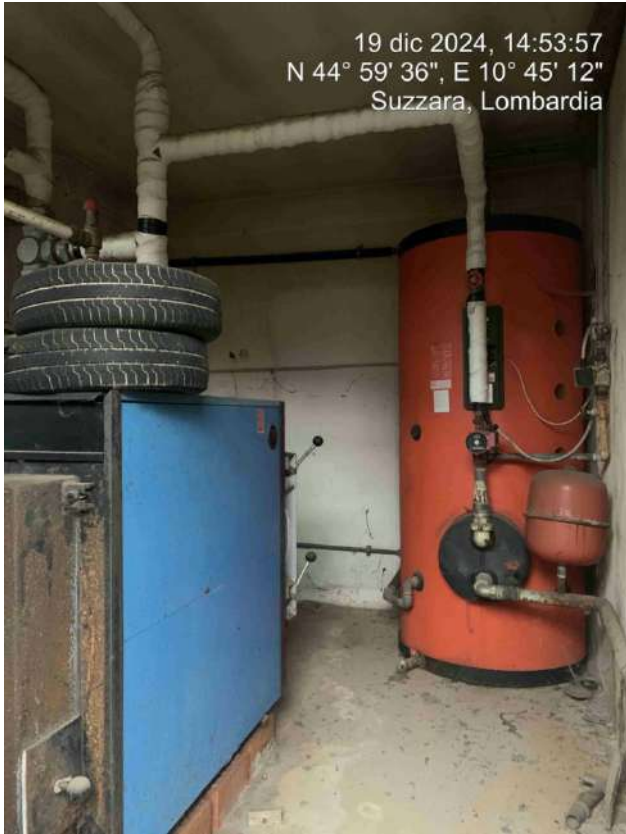


19 dic 2024, 14:54:26
N 44° 59' 36", E 10° 45' 12"
Suzzara, Lombardia

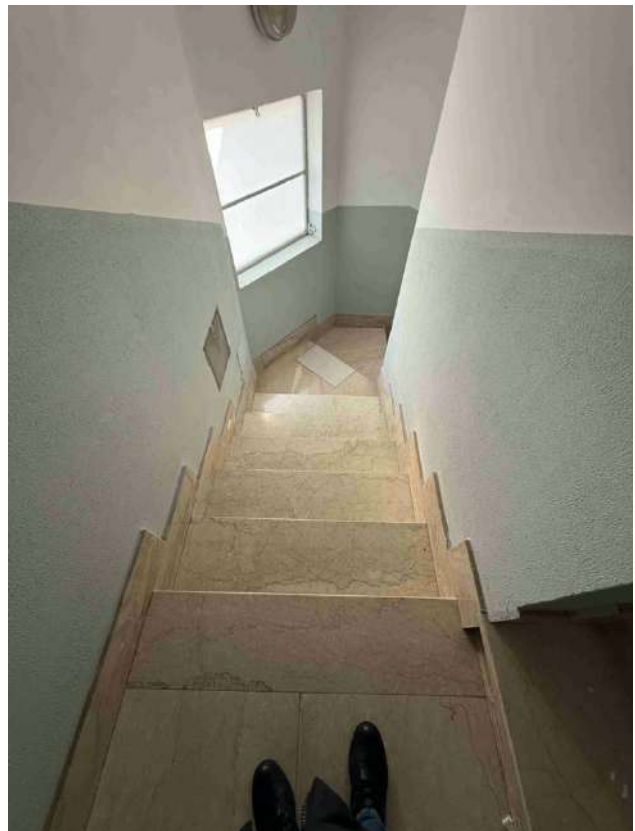


19 dic 2024, 14:54:32
N 44° 59' 36", E 10° 45' 12"
Suzzara, Lombardia

CORTILE RETRO accessibile solo da corridoio comune



Locale Tecnico accessibile solo da cortile retro



Vano scale di accesso ai vari piani



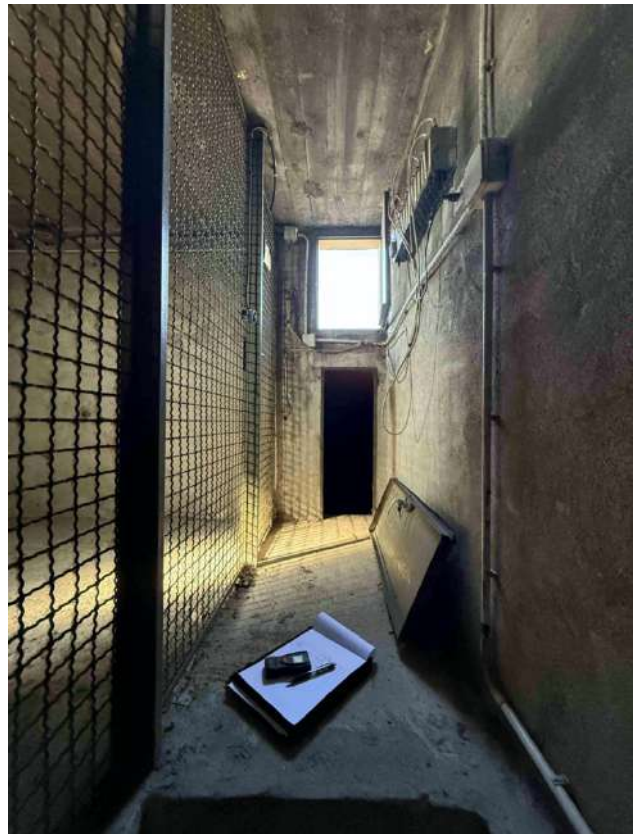
Vano scale di accesso ai vari piani



Rampa di accesso al piano quinto



Vano Tecnico Ascensore al piano Quinto





Vano Tecnico Ascensore al piano Quinto

APPARTAMENTO Bene n.1 (fg.50 mapp.65 sub.12)



Corridoio Comune al piano Quarto

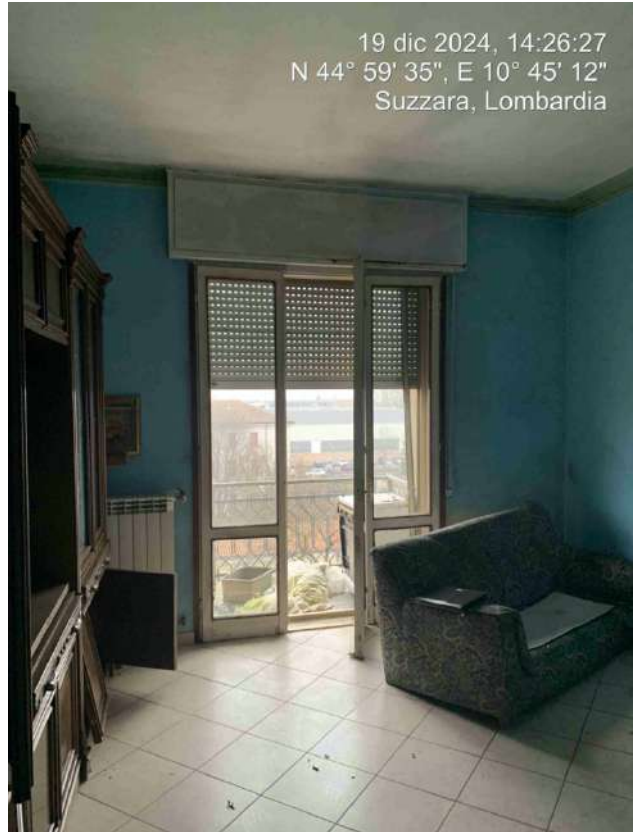


Ingresso Appartamento



19 dic 2024, 14:26:19
N 44° 59' 35", E 10° 45' 12"
Suzzara, Lombardia

Ingresso



19 dic 2024, 14:26:27
N 44° 59' 35", E 10° 45' 12"
Suzzara, Lombardia

Pranzo Soggiorno



19 dic 2024, 14:26:35
N 44° 59' 35", E 10° 45' 12"
Suzzara, Lombardia



19 dic 2024, 14:26:39
N 44° 59' 35", E 10° 45' 12"
Suzzara, Lombardia

Particolare porta in uscita su balcone



Pranzo Soggiorno





Pranzo Soggiorno



Balcone pertinenziale



Caldaia Esterna su balcone



Angolo cottura



Angolo cottura - particolare serramento mancante

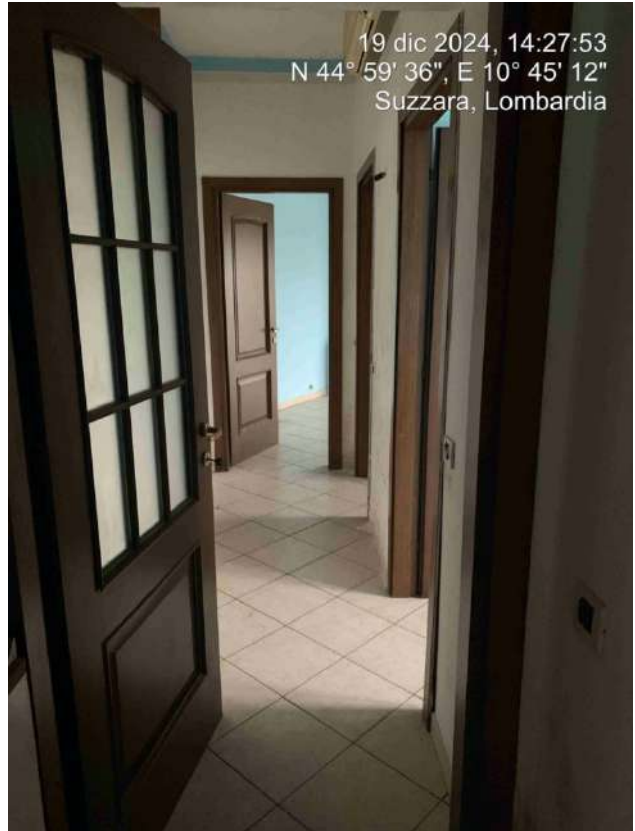


Angolo Cottura



19 dic 2024, 14:27:39
N 44° 59' 36", E 10° 45' 12"
Suzzara, Lombardia

Angolo cottura



19 dic 2024, 14:27:53
N 44° 59' 36", E 10° 45' 12"
Suzzara, Lombardia

Atrio reparto notte



19 dic 2024, 14:28:02
N 44° 59' 36", E 10° 45' 12"
Suzzara, Lombardia

Atrio reparto notte



19 dic 2024, 14:28:07
N 44° 59' 36", E 10° 45' 12"
Suzzara, Lombardia

Particolare ribassamento soffitto atrio



19 dic 2024, 14:28:59
N 44° 59' 36", E 10° 45' 12"
Suzzara, Lombardia

Particolare muratura atrio



19 dic 2024, 14:28:19
N 44° 59' 36", E 10° 45' 12"
Suzzara, Lombardia

Stanza Letto



19 dic 2024, 14:28:24
N 44° 59' 36", E 10° 45' 12"
Suzzara, Lombardia

Stanza Letto



19 dic 2024, 14:28:30
N 44° 59' 36", E 10° 45' 12"
Suzzara, Lombardia

Particolare serramento uscita su balcone



Stanza Letto



Stanza Letto - particolare tubazione termo-sanitaria esterna



19 dic 2024, 14:28:54
N 44° 59' 36", E 10° 45' 12"
Suzzara, Lombardia

Stanza Letto



19 dic 2024, 14:29:05
N 44° 59' 36", E 10° 45' 12"
Suzzara, Lombardia



19 dic 2024, 14:29:10
N 44° 59' 36", E 10° 45' 12"
Suzzara, Lombardia

Bagno



Particolare assenza serramento bagno



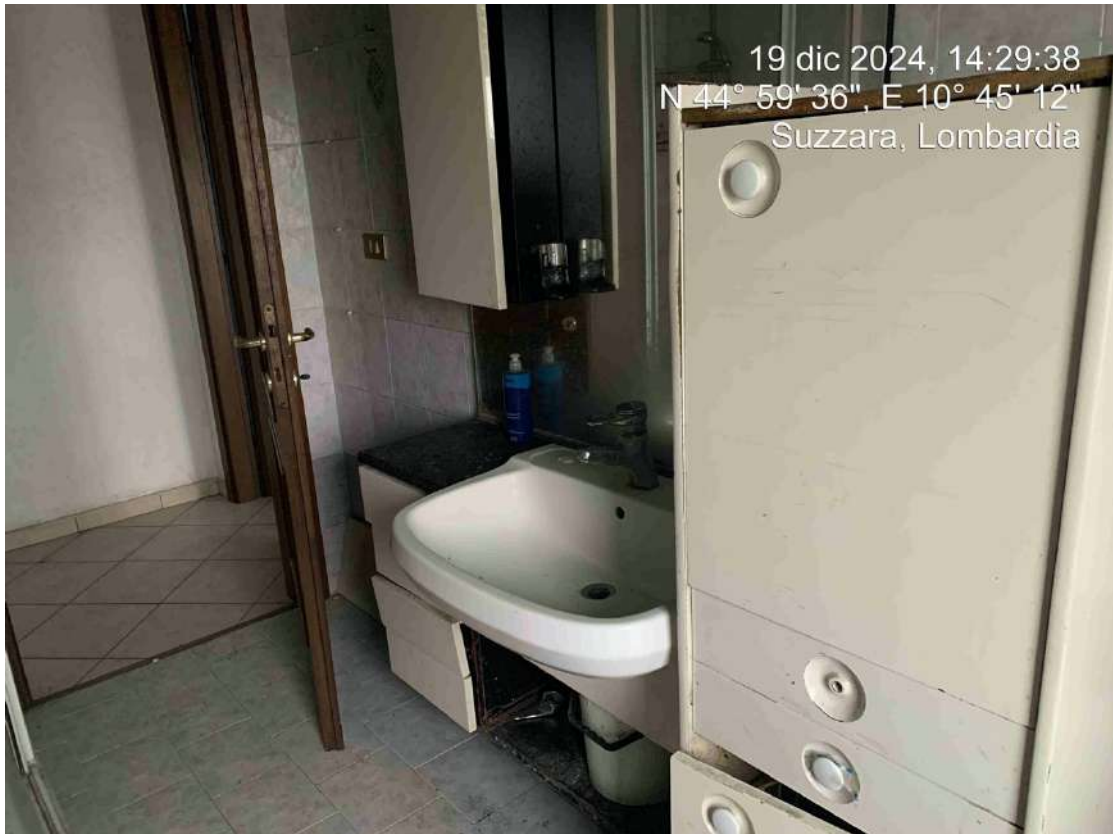
Bagno



Bagno



Bagno

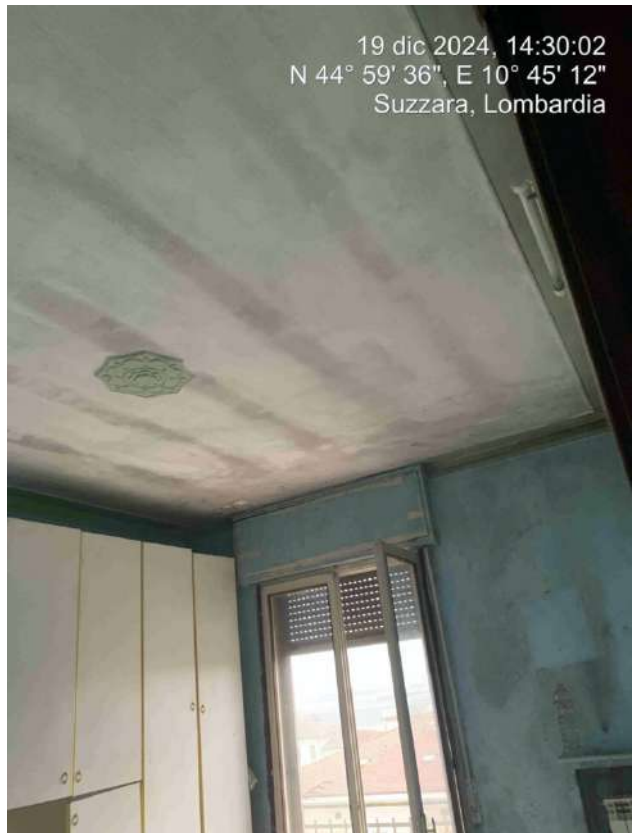


19 dic 2024, 14:29:38
N 44° 59' 36", E 10° 45' 12"
Suzzara, Lombardia

Bagno

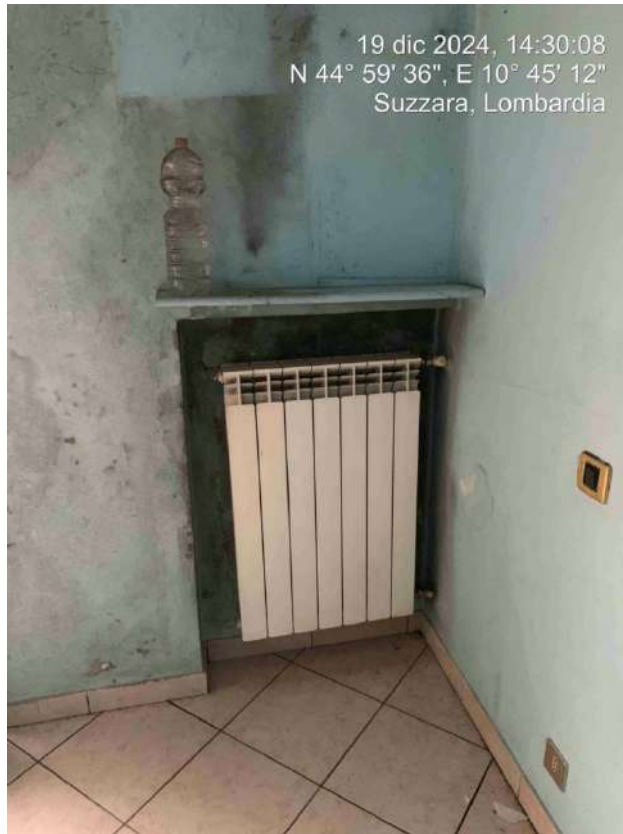


19 dic 2024, 14:29:58
N 44° 59' 36", E 10° 45' 12"
Suzzara, Lombardia



19 dic 2024, 14:30:02
N 44° 59' 36", E 10° 45' 12"
Suzzara, Lombardia

Stanza Letto



Stanza Letto - particolare parete verso esterno



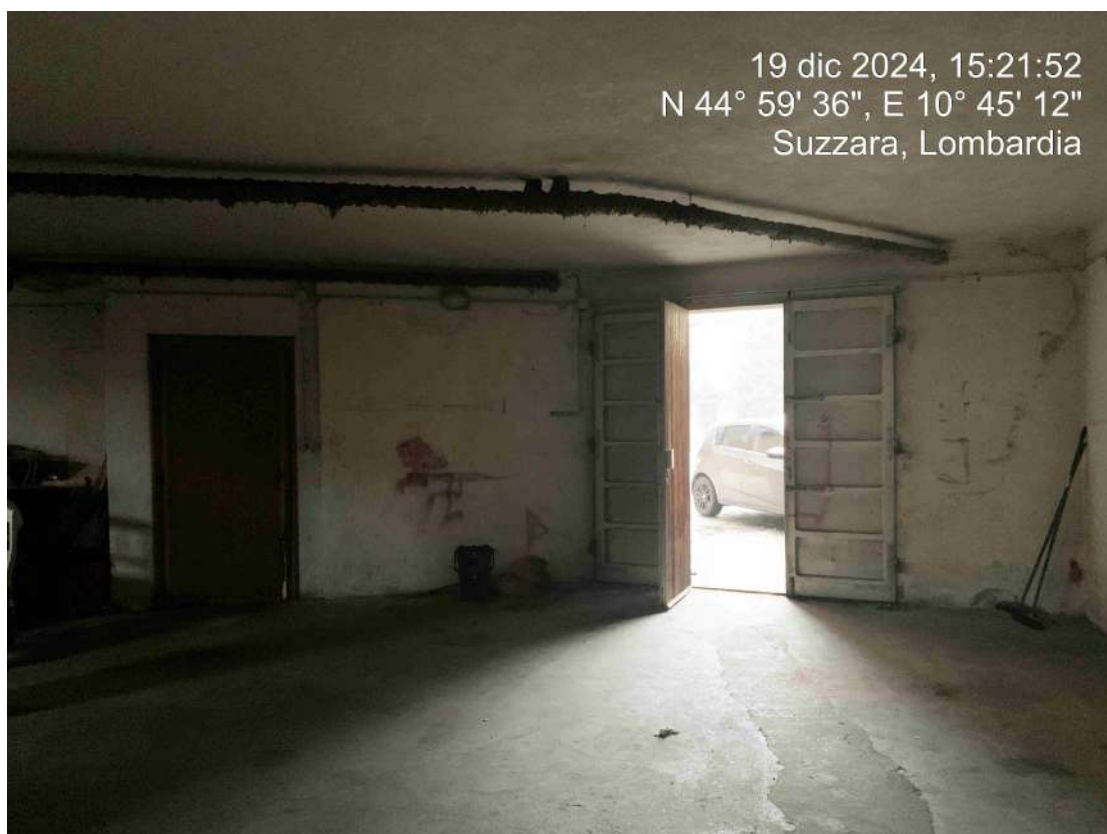
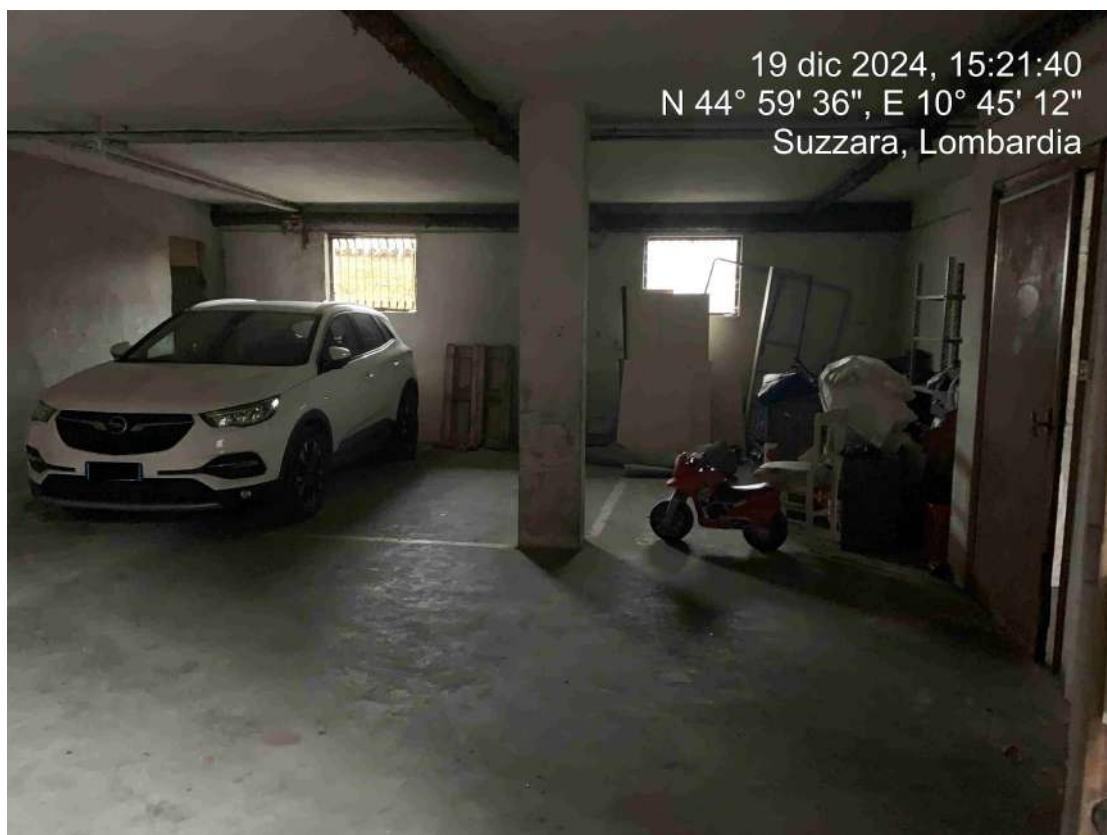
Stanza Letto



19 dic 2024, 14:30:17
N 44° 59' 36", E 10° 45' 12"
Suzzara, Lombardia

Stanza Letto - particolare soffitto

GARAGE Bene n.2 (fg.50 mapp.65 sub.15)



Portone uscita su cortile fronte strada

19 dic 2024, 15:22:00
N 44° 59' 36", E 10° 45' 12"
Suzzara, Lombardia



19 dic 2024, 15:22:14
N 44° 59' 36", E 10° 45' 12"
Suzzara, Lombardia



19 dic 2024, 15:22:24
N 44° 59' 36", E 10° 45' 12"
Suzzara, Lombardia



GARAGE Bene n.3 (fg.50 mapp.65 sub.16)



