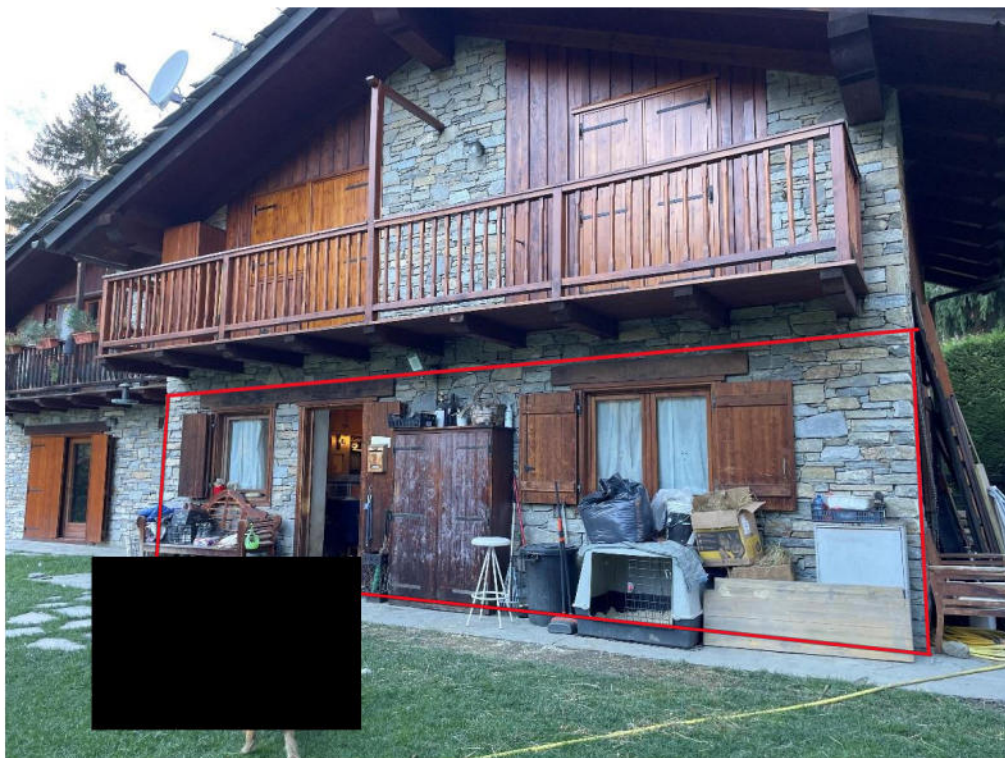




RIPRESA FOTOGRAFICA EFFETTUATA DAL C.T.U. – VISTA ESTERNA CONDOMINIO - FRONTE OVEST



RIPRESA FOTOGRAFICA EFFETTUATA DAL C.T.U. – VISTA ESTERNA – FRONTE SUD



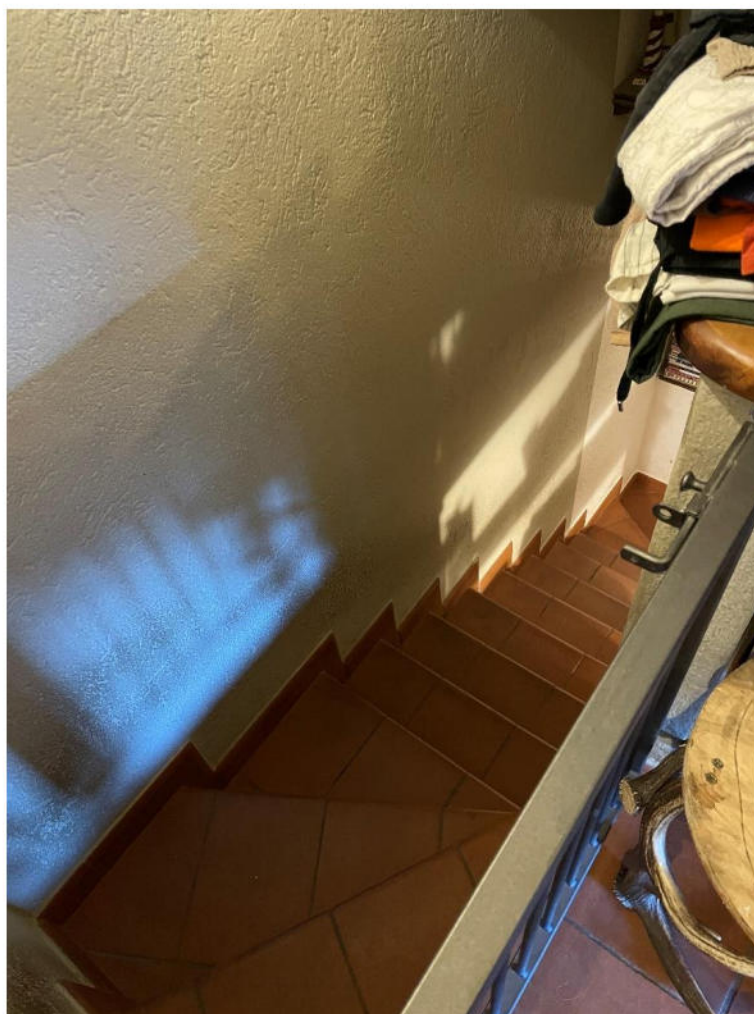
RIPRESA FOTOGRAFICA EFFETTUATA DAL C.T.U. – PIANO TERRENO – SOGGIORNO – SUB.2



RIPRESA FOTOGRAFICA EFFETTUATA DAL C.T.U. – PIANO TERRENO – SOGGIORNO – SUB.2



RIPRESA FOTOGRAFICA EFFETTUATA DAL C.T.U. – PIANO TERRENO – CUCINA – SUB.2



RIPRESA FOTOGRAFICA EFFETTUATA DAL C.T.U. – VANO SCALA – SUB.2



RIPRESA FOTOGRAFICA EFFETTUATA DAL C.T.U. – PIANO TERRENO – BAGNO – SUB.2



RIPRESA FOTOGRAFICA EFFETTUATA DAL C.T.U. – PIANO SOTTERRANEO – RIPOSTIGLIO – SUB.2



RIPRESA FOTOGRAFICA EFFETTUATA DAL C.T.U. – PIANO SOTTERRANEO – CANTINA – SUB.2



RIPRESA FOTOGRAFICA EFFETTUATA DAL C.T.U. – PIANO SOTTERRANEO – LAVANDERIA – SUB.2



RIPRESA FOTOGRAFICA EFFETTUATA DAL C.T.U. – PIANO SOTTERRANEO – ACCESSO CANTINA – SUB.2



RIPRESA FOTOGRAFICA EFFETTUATA DAL C.T.U. – PIANO SOTTERRANEO – CANTINA – SUB.2

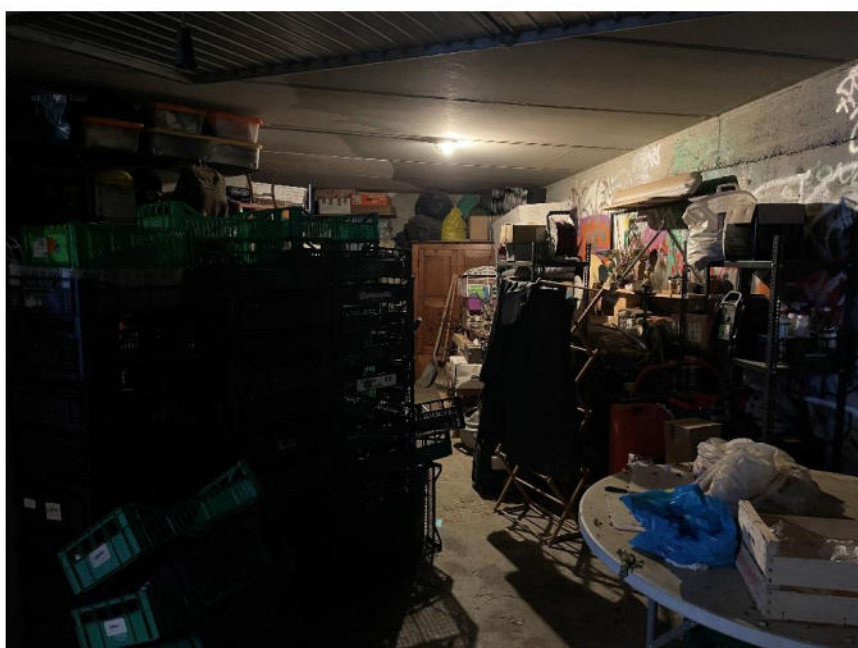
COURMAYEUR – FOGLIO 47 – PARTICELLA 27 – SUBALTERNO 20

Tramite una corsia di manovra comune si accede al sub. 20 censito in categoria C/6 (autorimessa) avente accesso con portone metallico basculante. La pavimentazione è in battuto di cemento e l'altezza utile è pari a 2,40 m.

<i>Descrizione locale</i>	<i>Piano</i>	<i>Coeff.</i>	<i>Sup.lorda (mq)</i>	<i>Sup. commerciale (mq)</i>
AUTORIMESSA	sotterraneo	100%	46,06	46,06
TOTALE SUPERFICIE COMMERCIALE				46,06



RIPRESA FOTOGRAFICA EFFETTUATA DAL C.T.U. – PIANO SOTTERRANEO – CORSIA DI MANOVRA ACCESSO AUTORIMESSA



RIPRESA FOTOGRAFICA EFFETTUATA DAL C.T.U. – PIANO SOTTERRANEO – AUTORIMESSA – SUB. 20