
ESECUZIONE IMMOBILIARE N° 447/2024 R.G.E.

DOCUMENTAZIONE FOTOGRAFICA

Il Tecnico
Dott. ing. Daniele Calabretto

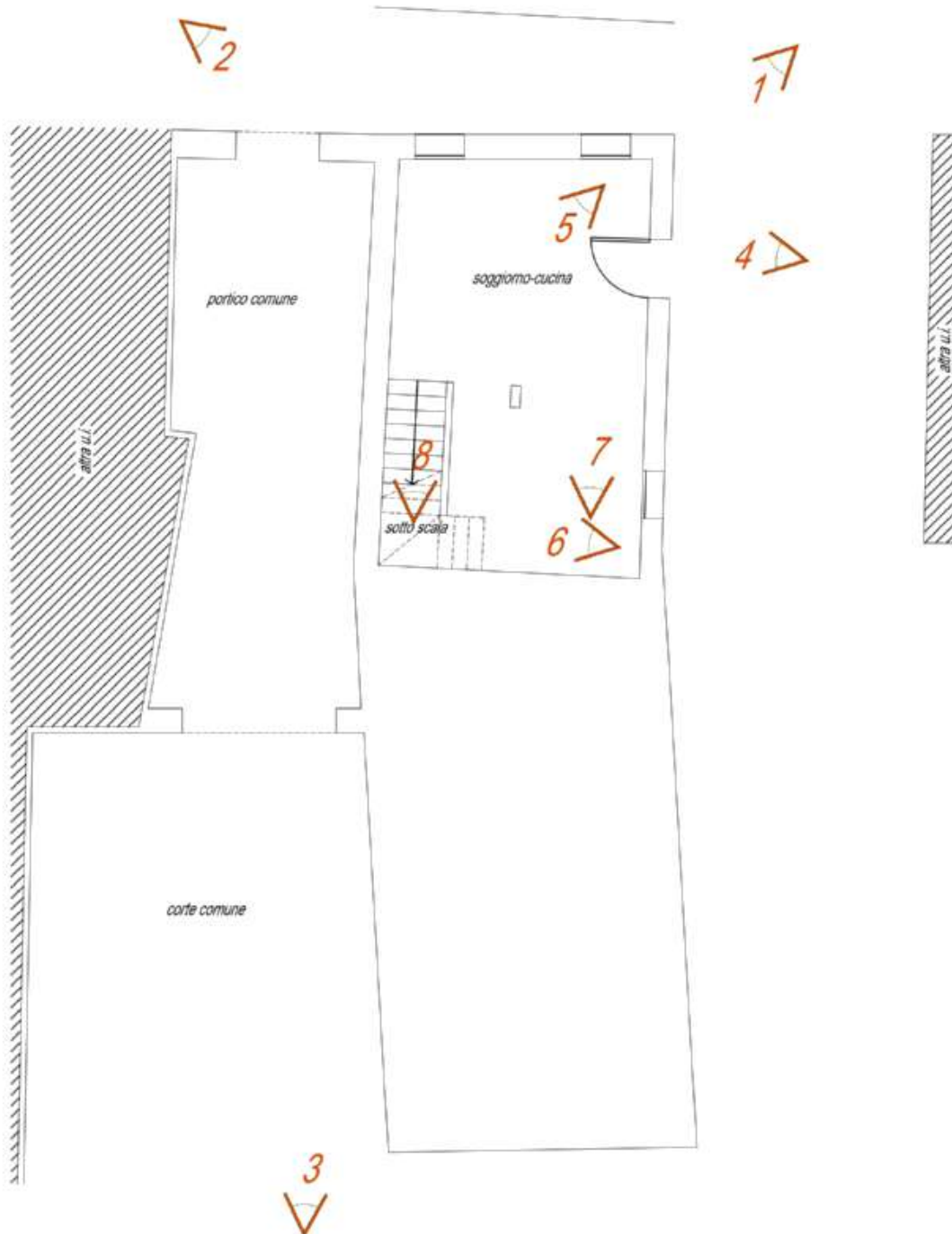


LOTTO 1 - CONI VISUALI

Comune di VITTORIO VENETO, C.F. Sez. B, Fg. 13, m.n. 408 sub. 8

Comune di VITTORIO VENETO, C.T. Fg. 35, m.n. 1541

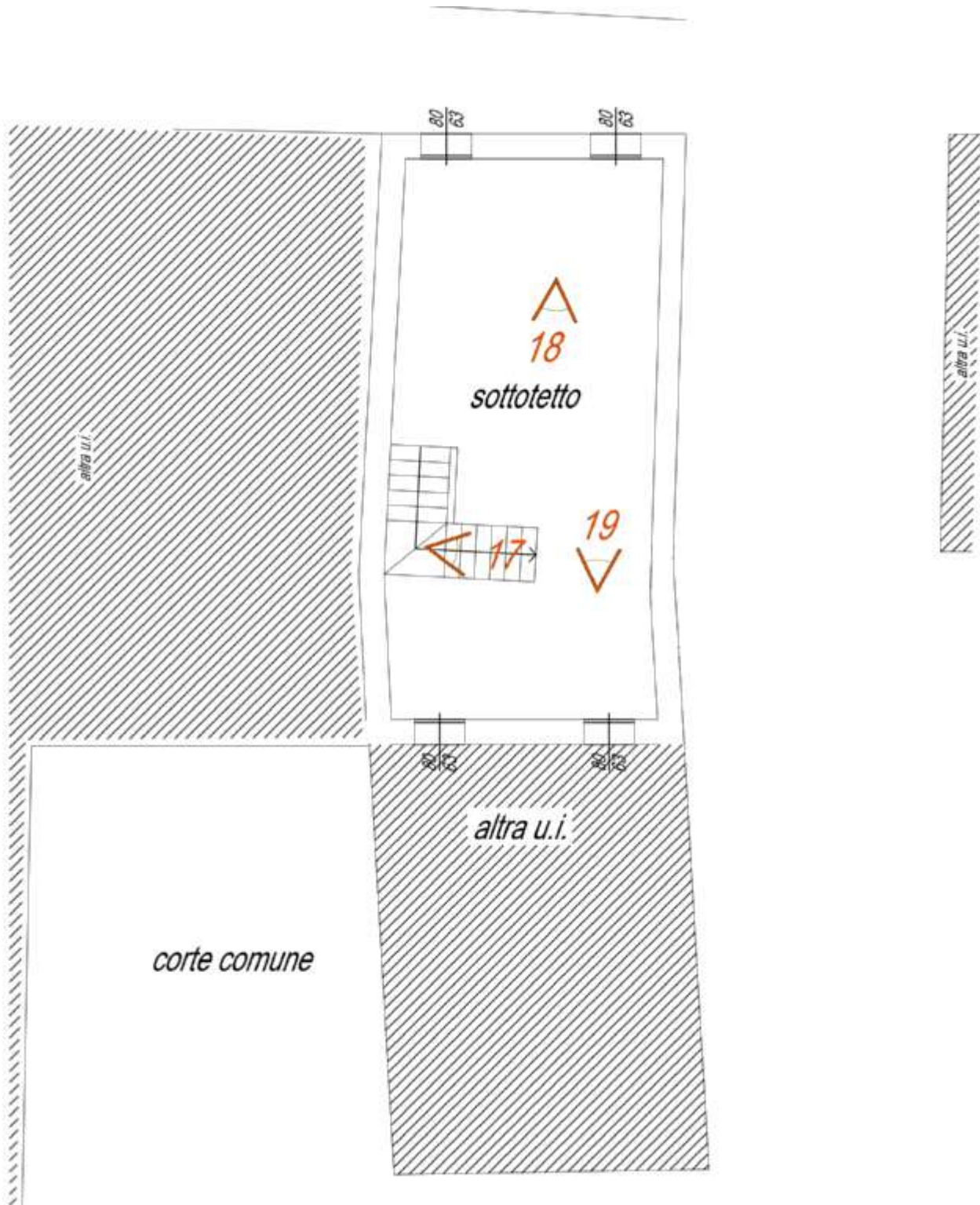
- pianta piano terra -



- pianta piano primo -



- pianta piano sottotetto -



DOCUMENTAZIONE FOTOGRAFICA



FOTO 1: vista prospetto



FOTO 2: vista prospetto



FOTO 3: vista corte comune





FOTO 4: vista ingresso



FOTO 5: vista soggiorno-cucina



FOTO 6: vista soggiorno-cucina



FOTO 7: vista soggiorno-cucina



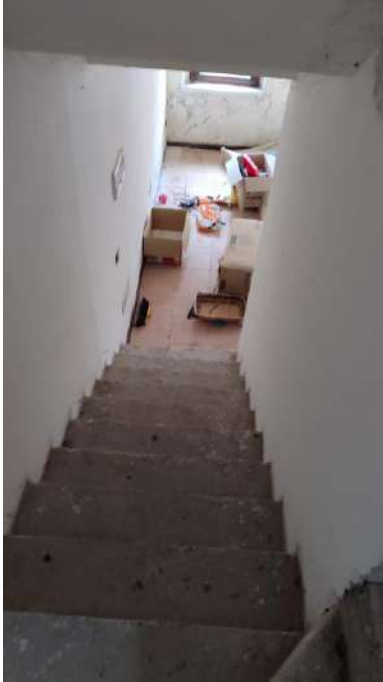


FOTO 8: vista vano scala

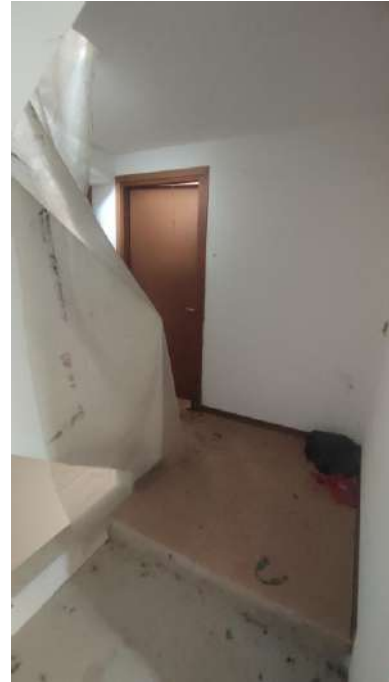


FOTO 9: vista corridoio



FOTO 10: vista bagno



FOTO 11: vista bagno





FOTO 12: vista camera 1



FOTO 13: vista camera 1



FOTO 14: vista camera 2



FOTO 15: vista camera 2





FOTO 16: vista vano scala



FOTO 17: vista vano scala



FOTO 18: vista sottotetto



FOTO 19: vista sottotetto

