



In riferimento alle
si è rilevato che le
le rifiniture tipiche
ossia, pavimento in
cemento, pareti
pannelli



rifiniture interne
stesse risultano
dei capannoni
battuto di
perimetrali in
prefabbricati,

serramenti in ferro, pareti divisorie in laterizio.

L'area



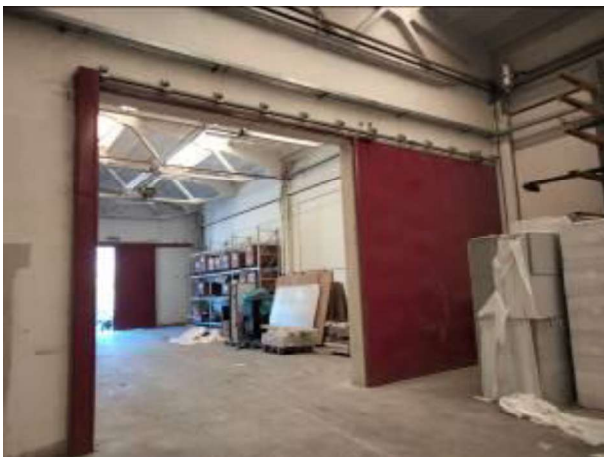
soppalcata presenta



finiture differenti essendo destinata a uffici/spogliatoi/locali bagno, pertanto risulta pavimentata con pavimento in gres, e le pareti intonacate e pitturate, ad eccezione di quelle dei bagni che risultano parzialmente rivestite, e i serramenti esterni sono in alluminio.

La **seconda area**, di forma rettangolare, destinata alla produzione, è composta da due campate intervallate dalla pilastrata, di cui una dotata di carro ponte. Tale zona è dotata di accessi interni, carrabili, dalle altre due zone e da accessi esterni autonomi, non carrabili.

In riferimento alle rifiniture interne si è rilevato che le stesse risultano le



rifiniture tipiche dei capannoni ossia, pavimento in battuto di cemento, pareti perimetrali in pannelli prefabbricati, serramenti in ferro, pareti divisorie in laterizio.

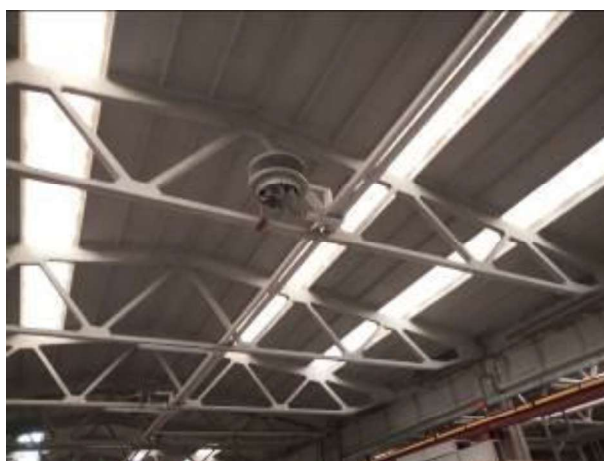
La **terza parte**, di forma rettangolare, e di dimensioni ridotte rispetto alle precedenti, destinata alla verniciatura, è divisa dalla parte centrale da un tramezzo e due vani di ingresso all'area, composta da ambiente unico dotato di due piccoli bagni. Anche tale area è dotata di accesso autonomo dall'esterno non carrabile.

In riferimento alle rifiniture interne si è rilevato che le stesse risultano le



rifiniture
tipiche
dei
capanno
ni ossia,
pavimen
to in
battuto

di cemento, pareti perimetrali in pannelli prefabbricati, serramenti in ferro, pareti divisorie in laterizio.



In termini impiantistici, l'intero copro di fabbrica, è dotato di impianto elettrico, impianto idrico potabile e industriale, impianto fognario e riscaldato mediante aeratori posti a soffitto.