

Fronte principale

Fronte laterale

Il fabbricato industriale è costituito da un corpo di fabbrica principale, realizzato con struttura prefabbricata, di forma rettangolare e ad un piano fuori terra, destinato ad attività industriale, con accessi autonomi dall'esterno. Al suo interno è presente una zona soppalcata, destinata ad uffici. Adiacente al corpo di fabbrica principale è presente un secondo corpo di fabbrica, anch'esso di

forma rettangolare
fuori terra,
locali tecnici e
accessi indipendenti



e ad un piano
destinato a
depositi con
dall'esterno.



Corpo di fabbrica Principale

Corpo di fabbrica Secondario

In termini dimensionali il capannone, di forma rettangolare, ha una superficie complessiva di **mq. 5420** circa, di cui mq 5220 al piano terra e 200 mq al piano soppalcato, con altezza interna del capannone, sotto colmo di 8.90 m e alla gronda di 7.50 m, mentre nell'area soppalcata si è rilevata al piano terra



un'altezza pari a m. 3,30, ad eccezione

dei locali controsoffittati che presentano un'altezza pari a m 2,80, e al piano soppalcato un'altezza pari a m 2,60 sotto controsoffitto (Allegato 2.1).

La struttura portante è realizzata in elementi prefabbricati e tamponature in pannelli prefabbricati in calcestruzzo e copertura realizzata con travi reticolari e pannelli in calcestruzzo, con sovrastanti lastre ondulate in amianto, intervallati da prese di luce.

L'accesso al capannone è garantito da 6 accessi di cui 2 carrabili posizionati sul fronte principale e 4 non carrabili posti, 2, sul fronte laterale e, 2, sul fronte posteriore. Sul fronte principale, in



cor
ris
po
nd
en
za

della zona soppalcata e altresì presente

una zona finestrata,
laterale sono
ferro.



mentre sul fronte
presenti due finestre in

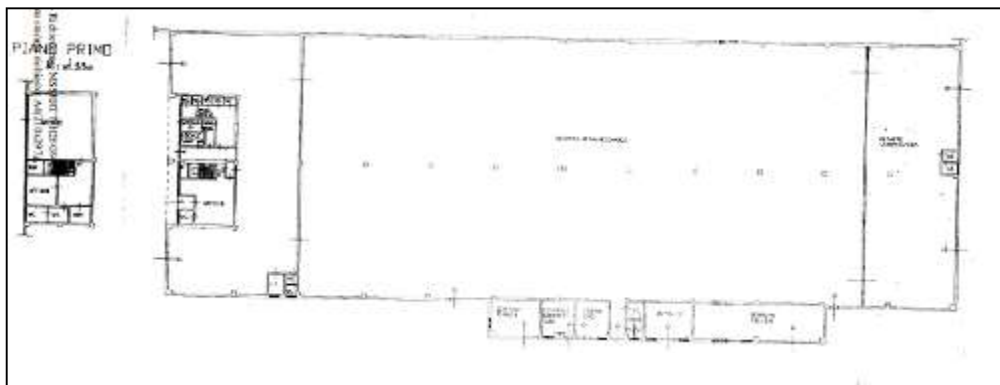
Fronte Principale

Fronte laterale

Fronte Laterale / Posteriore

All'interno il fabbricato si presenta diviso in tre aree di cui la prima, di superficie pari a circa 800 mq, con doppio accesso dal fronte principale, destinata a zona filtro/deposito e zona spogliatoi / uffici, la seconda, di superficie pari a circa 3.400 mq, con accesso interno dalla predetta area, destinata alla produzione e la terza area, di superficie pari a circa 600 mq, con accesso dall'interno e dall'esterno, destinata alla verniciatura.

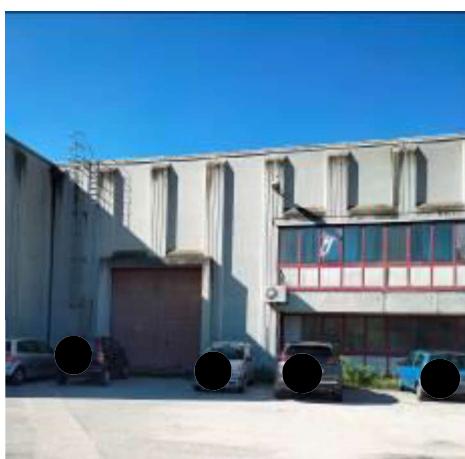
A tale corpo di fabbrica è annesso un ulteriore corpo di fabbrica, di superficie pari a circa 420 mq, con accessi indipendenti dall'esterno, destinato a locali



tecnici e depositi. Il tutto come meglio riscontrabile dalla planimetria catastale di seguito riportata. (Allegato 2.1).

Entrando nel merito della descrizione delle singole aree, durante i sopralluoghi si è rilevato che la **prima area** è composta da una zona filtro /deposito, con accesso dall'esterno mediante porta carrabile in ferro di dimensioni 4.50 x 4.40 m, un'area centrale destinata a zona passaggio/deposito in cui è presente anche una zona soppalcata accessibile da un scala interna autorizzata, ubicata all'interno della zona ufficio e da una scala in ferro non autorizzata, ubicata all'interno del capannone non autorizzata, destinata, al piano terra a spogliatoi e ufficio e al piano soppalcato a ufficio e servizi igienici, e un'ulteriore area destinata a zona deposito, con accesso dall'esterno mediante porta carrabile in ferro di dimensioni 4.50 x 4.40 m.

Gli ambienti della zona soppalcata, posti al piano terra, sono dotati anche di accessi



indipendenti dall'esterno